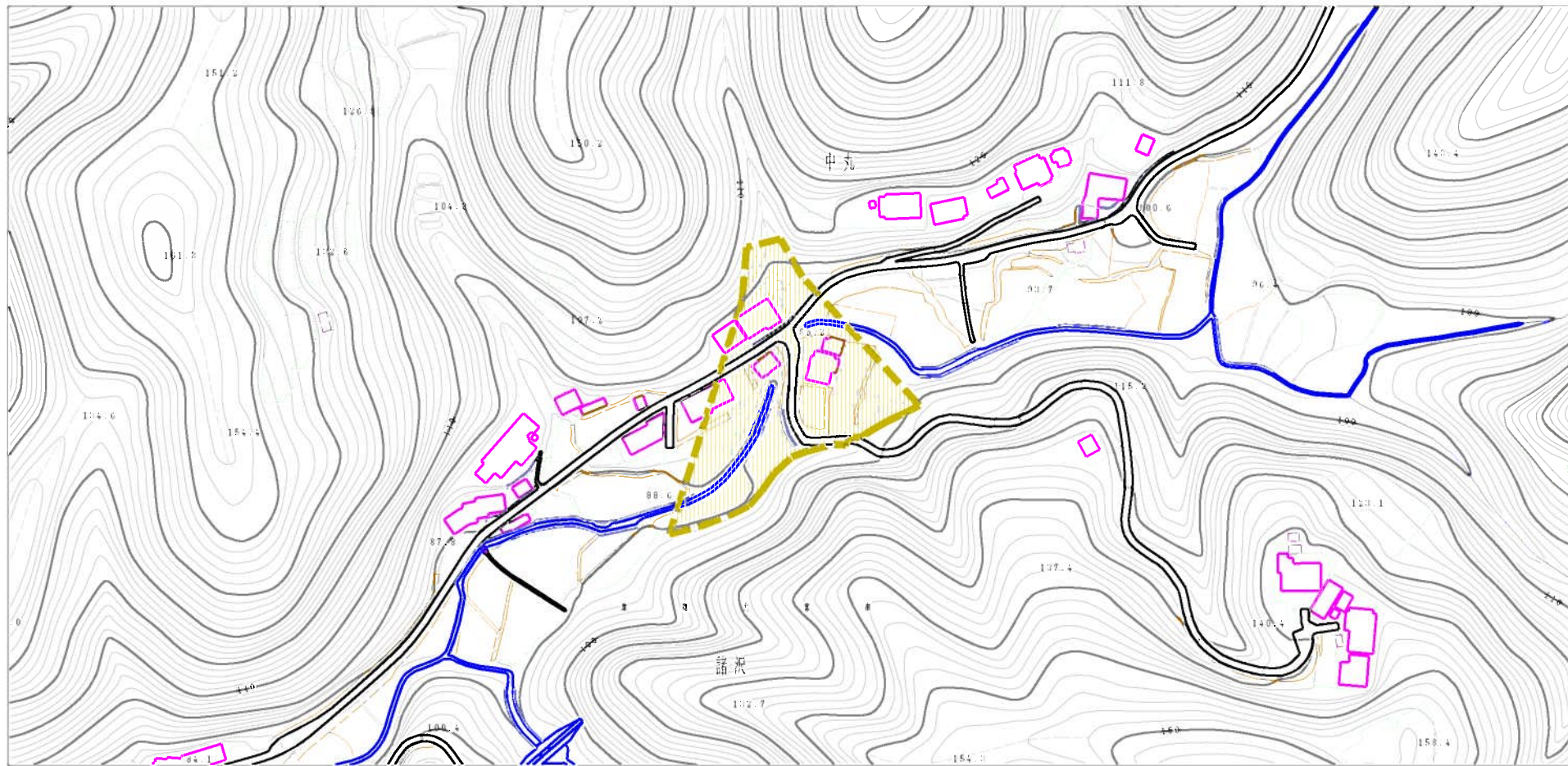


# 土砂災害警戒区域等の指定の公示に係る図書（その2）



0 100m

様式-2 (土)

土砂災害警戒区域・土砂災害特別警戒区域  
区域図

土砂災害防止法施行令第2条の基準に該当する区域



土砂災害防止  
法施行令第3  
条の基準に該  
当する区域

土石流の高さが1mを超える場合、土石等の  
移動による力が50kN/m<sup>2</sup>を超える区域



土石流の高さが1mを超える場合、土石等の  
移動による力が50kN/m<sup>2</sup>を超えない区域



それ以外の区域



縮尺  
1:2,500

自然現象  
の種類

土石流

告示番号

茨城県告示第65号

告示年月日

平成27年1月26日

溪流番号

345-II-073

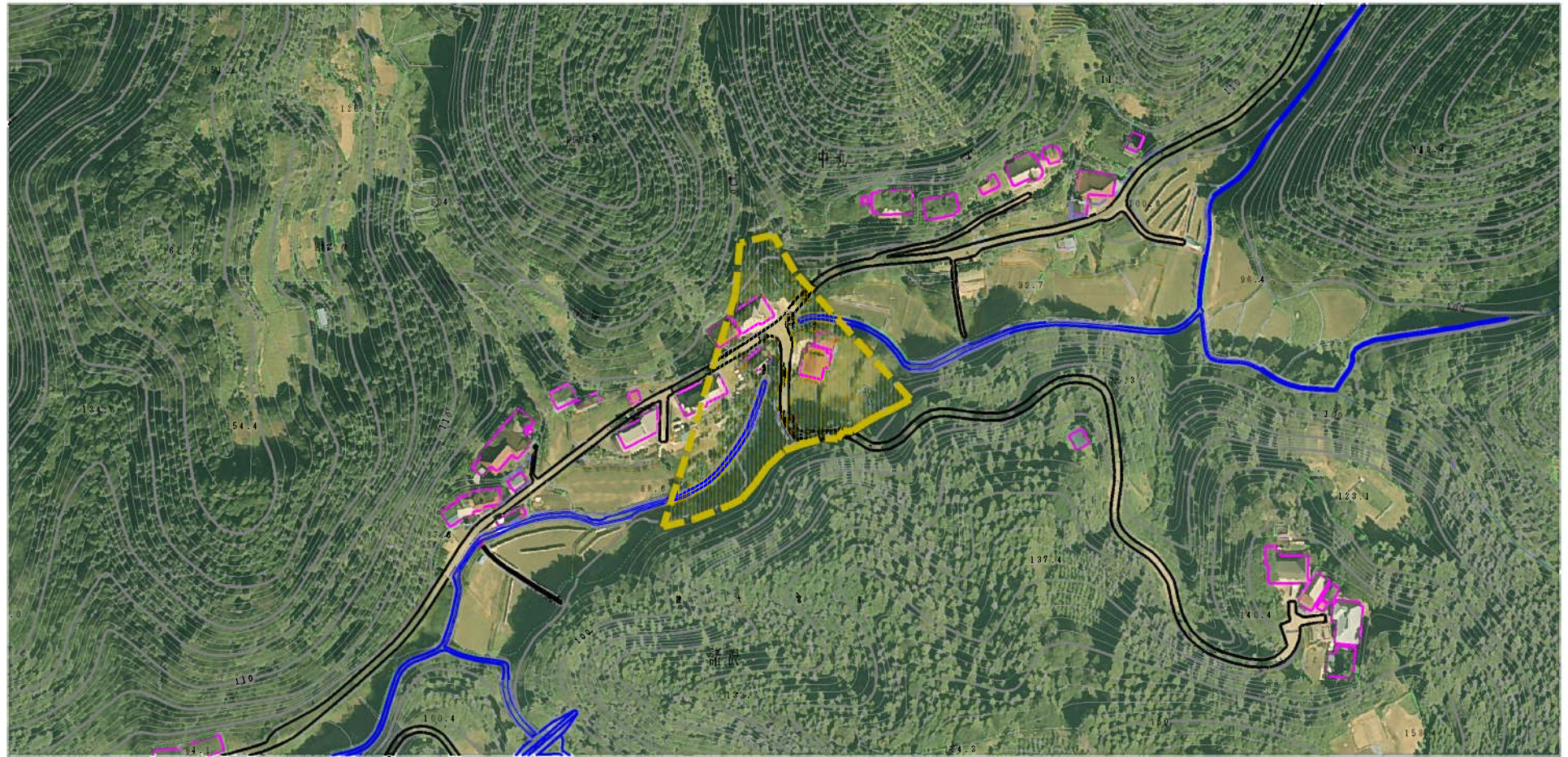
溪流名

仲丸沢3

所在地

茨城県常陸大宮市諸沢

# 土砂災害警戒区域等の指定の公示に係る図書（その2）



0 100m

様式-2 (土)

土砂災害警戒区域・土砂災害特別警戒区域  
区域図 (その1)

土砂災害防止法施行令第2条の基準に該当する区域



土砂災害防止法施行令第3条の基準に該当する区域



土砂災害防止法施行令第3条の基準に該当する区域



それ以外の区域



縮尺  
1:2,500

自然現象  
の種類

告示番号

告示年月日

土石流

茨城県告示第65号

平成27年1月26日

溪流番号

溪流名

所在地

345-II-073

仲丸沢3

茨城県常陸大宮市諸沢