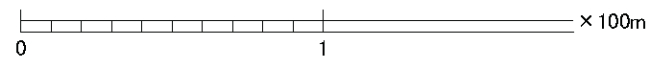
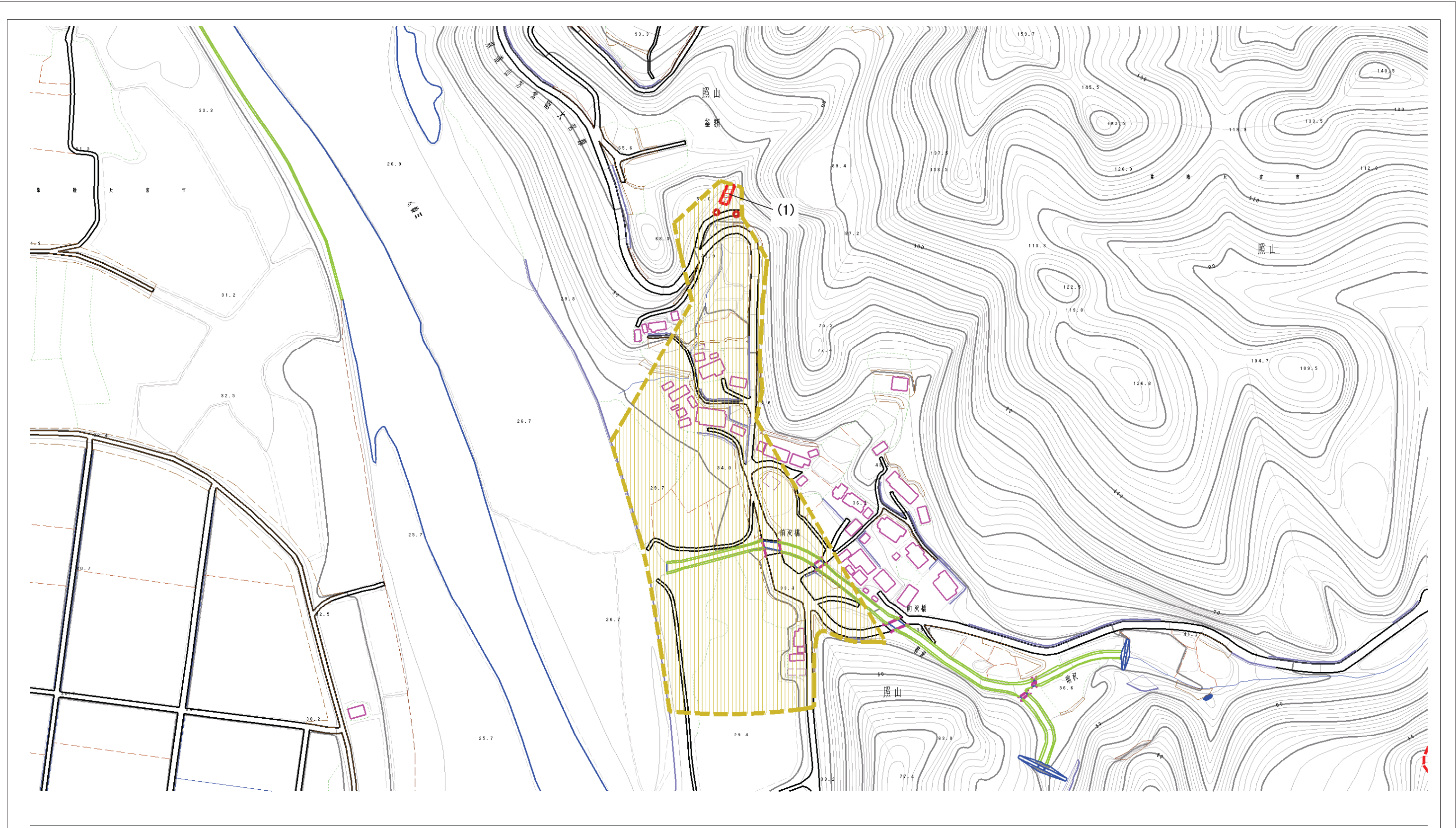


土砂災害警戒区域等の指定の公示に関する図書（その2）



様式-2(土)

土砂災害警戒区域・土砂災害特別警戒区域
区域図(その1)

土砂災害防止法施行令第二条の基準に該当する区域

土砂災害防止
法施行令第三
条の基準に該
当する区域

土石等の高さが1mを超える場合、土石流の
移動による力が50kN/m²を超える区域

土石等の高さが1mを超える場合、土石流の
移動による力が50kN/m²以下の区域

それ以外の区域



縮尺
1:2,500

自然現象 の種類	土石流	溪流番号	345-II-077
告示番号	茨城県告示第65号	溪流名	釜額沢2
告示年月日	平成27年1月26日	所在地	茨城県常陸大宮市照山

土砂災害警戒区域等の指定の公示に関する図書（その2）



0 1 × 100m

様式-2(土)
土砂災害警戒区域・土砂災害特別警戒区域
区域図(その1)

土砂災害防止法施行令第二条の基準に該当する区域		N 縮尺 1:2,500	自然現象 の種類	土石流	溪流番号	345-II-077
土砂災害防止法施行令第三条の基準に該当する区域			告示番号	茨城県告示第65号	溪流名	釜額沢2
それ以外の区域			告示年月日	平成27年1月26日	所在地	茨城県常陸大宮市照山