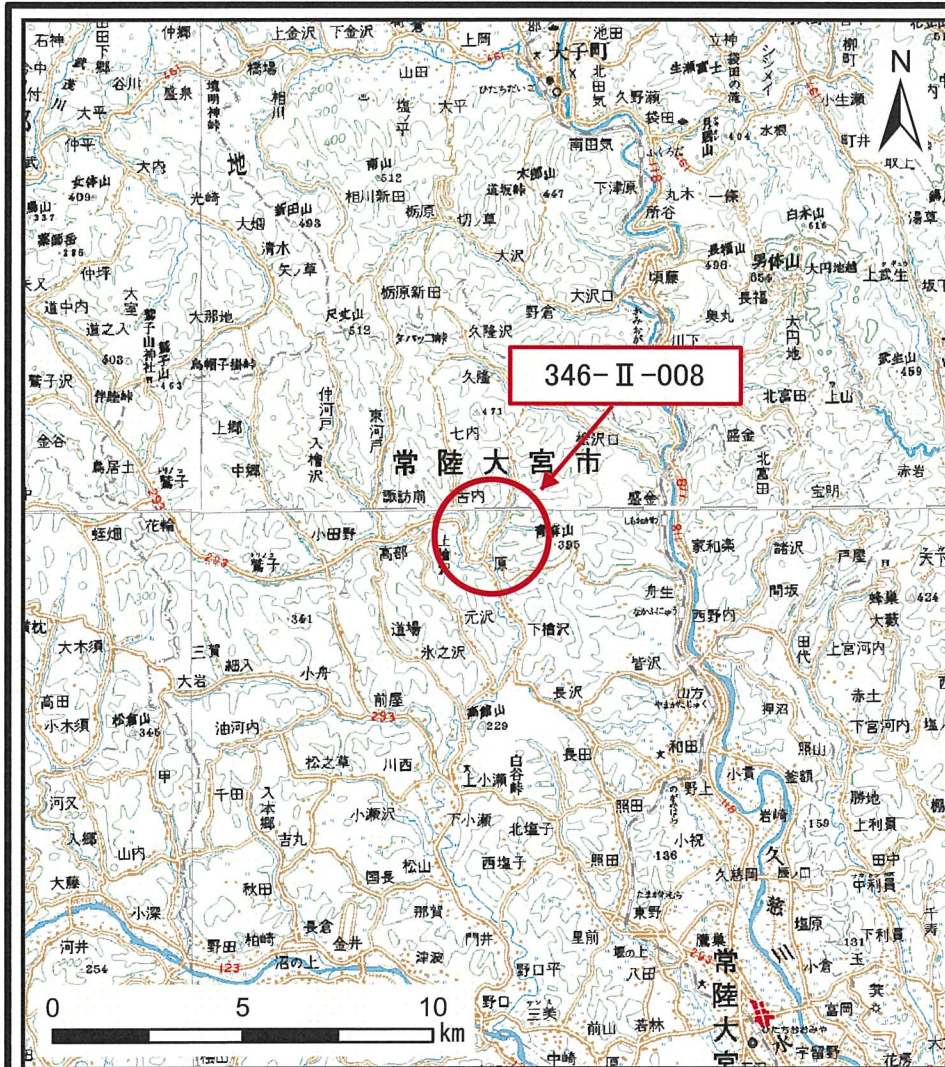
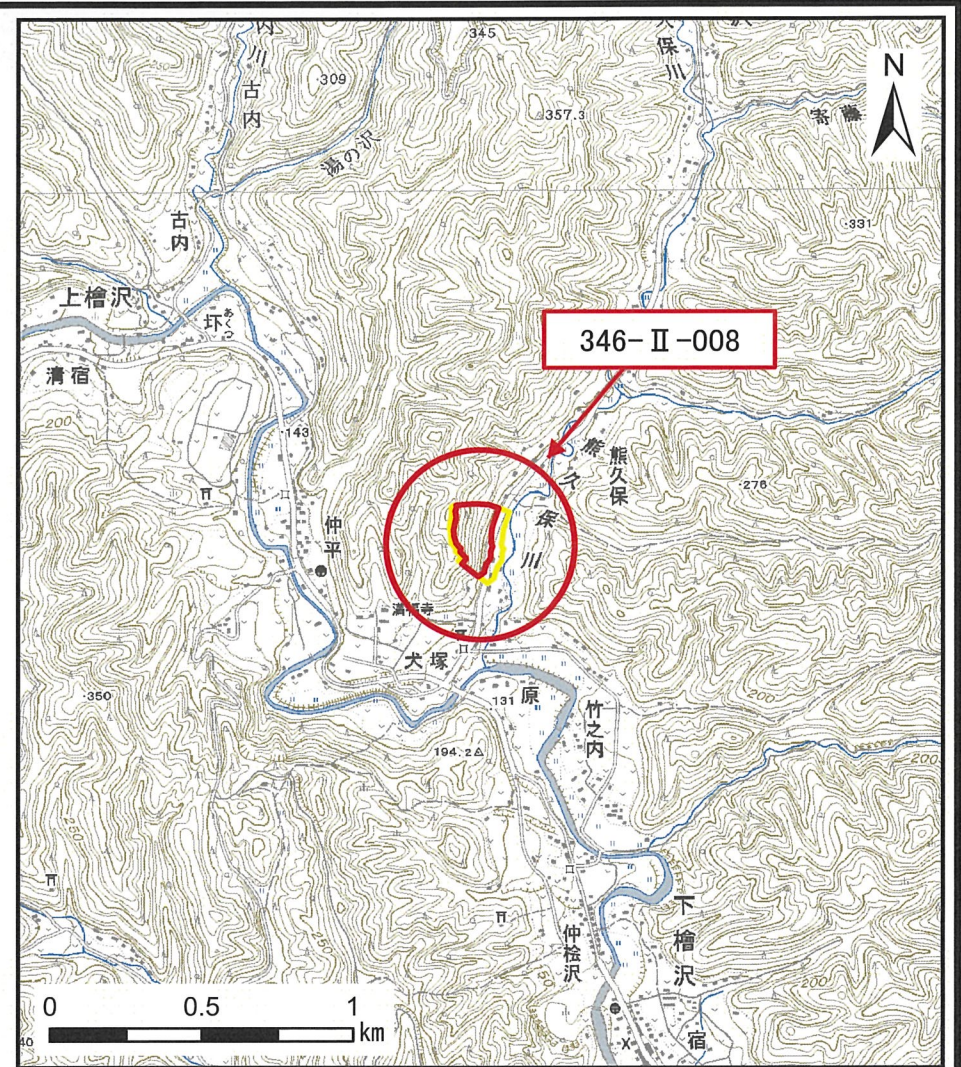


土砂災害警戒区域等の指定の公示に係る図書(その1)



(1/200,000)

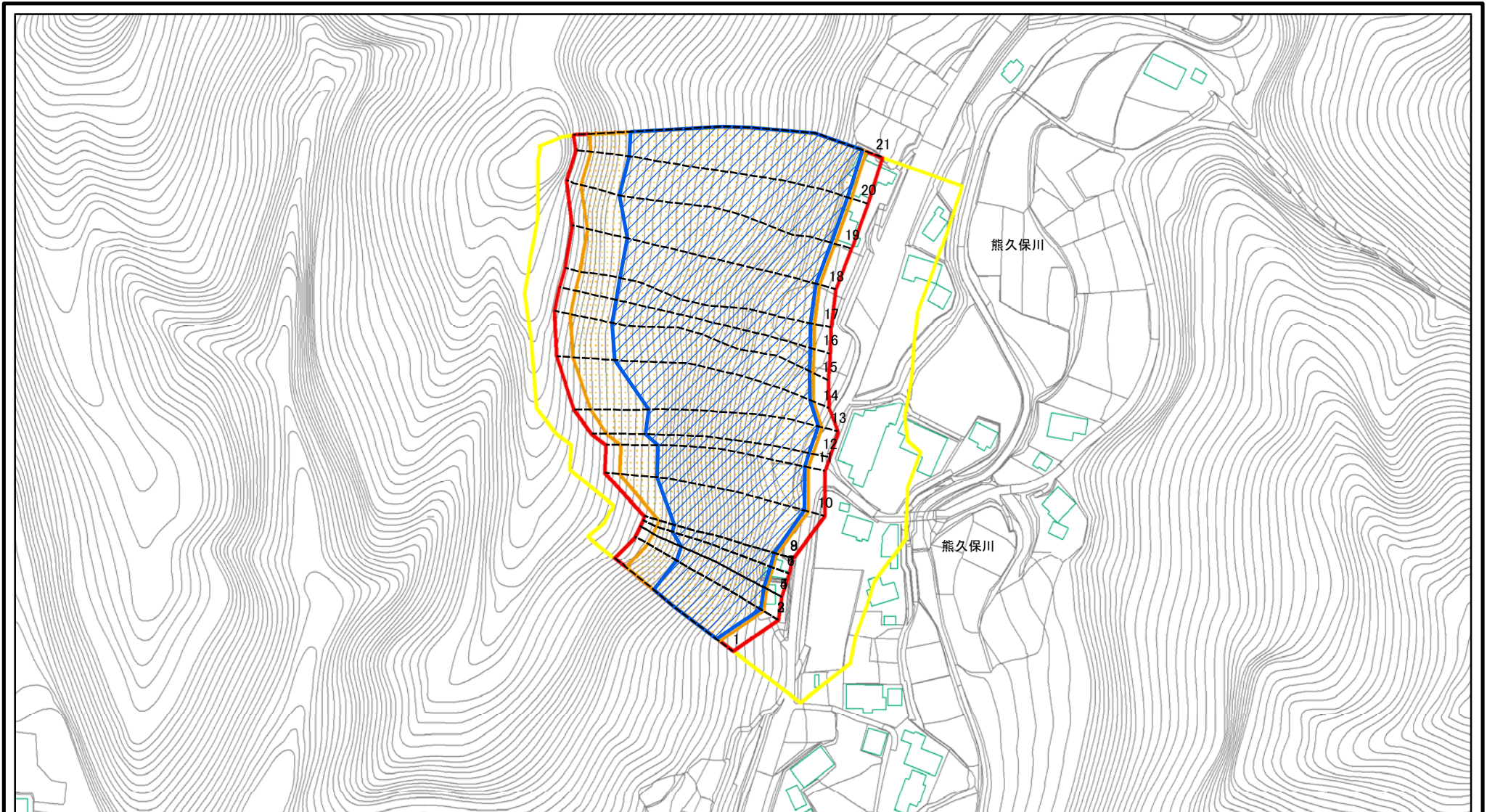


(1/25,000)

様式-1(急)
土砂災害警戒区域・土砂災害特別警戒区域
位置図

自然現象の種類	急傾斜地の崩壊
箇所番号	346-II-008
箇所名	角合
所在地	茨城県常陸大宮市下檜沢

土砂災害警戒区域等の指定の公示に係る図書(その2)



0 25 50 100
m

図中の数字は横断測線番号を示す

様式-2(急)

土砂災害警戒区域・土砂災害特別警戒区域
区域図(その1)

土砂災害防止法施行令第二条の基準に該当する区域

土砂災害防止法
施行令第三条の
基準に該当する
区域



縮尺

1:2,500

自然現象
の種類

急傾斜地の崩壊

告示番号

茨城県告示第353号

告示年月日

平成28年3月24日

箇所番号

346-II-008

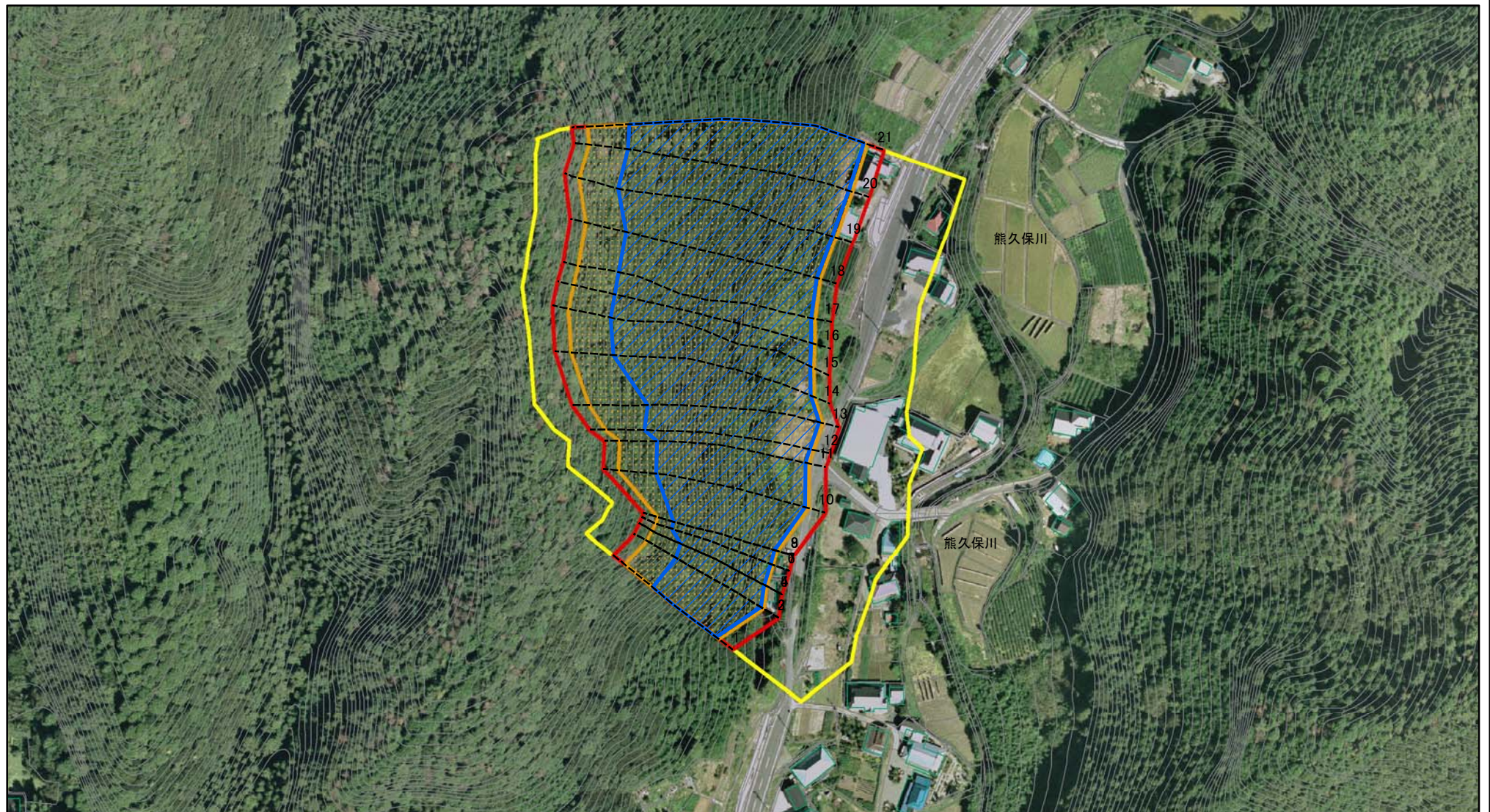
箇所名

角合

所在地

茨城県常陸大宮市下檜沢

土砂災害警戒区域等の指定の公示に係る図書(その2)

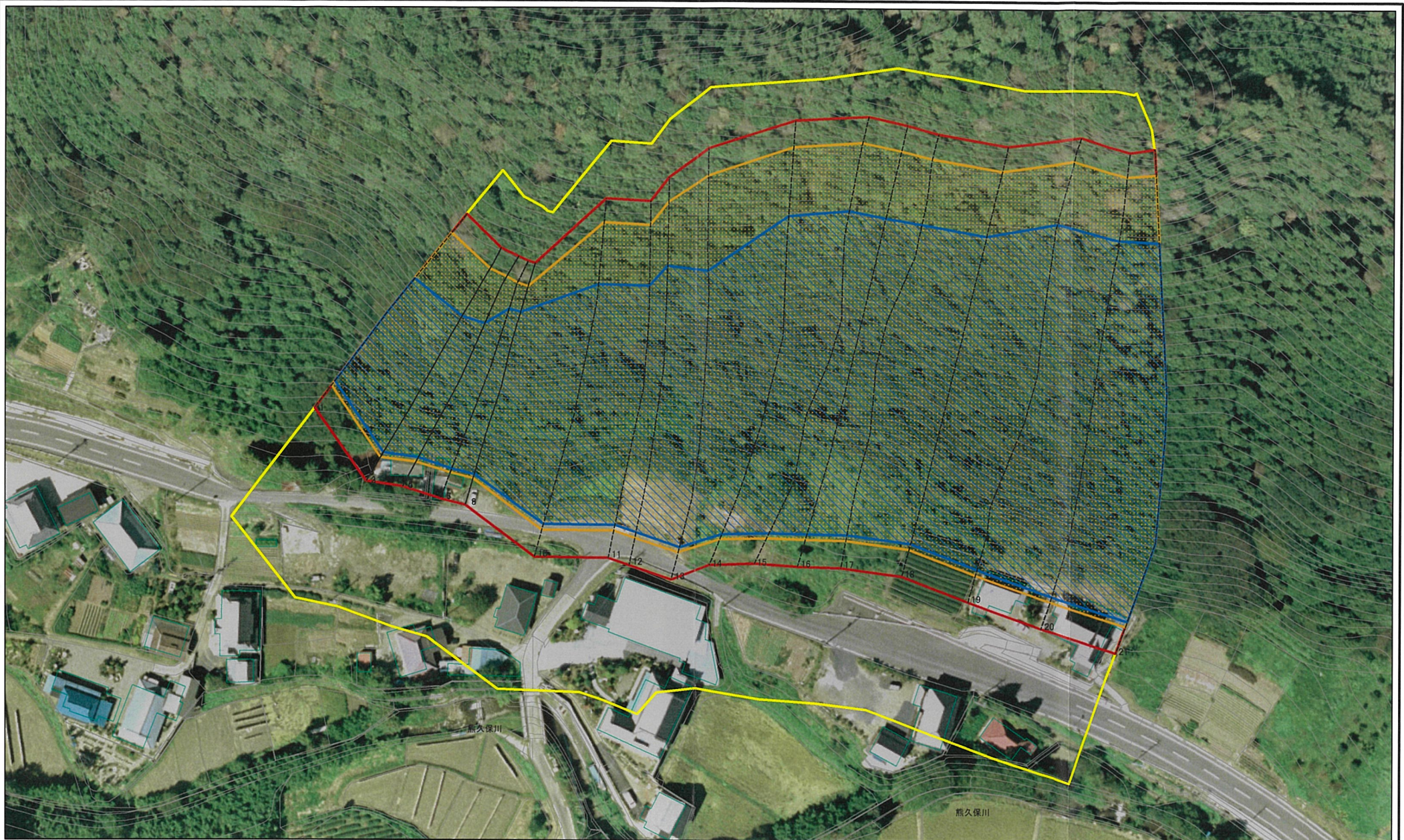


0 25 50 100
m

図中の数字は横断測線番号を示す

様式-2(急) 土砂災害警戒区域・土砂災害特別警戒区域 区域図(その1)	土砂災害防止法施行令第二条の基準に該当する区域		N 縮尺 1:2,500	自然現象の種類	急傾斜地の崩壊	箇所番号	346-II-008
	土砂災害防止法施行令第三条の基準に該当する区域			告示番号	茨城県告示第353号	箇所名	角合
	土砂等の(移動)高さが1m以下の場合、土砂等の移動による力が100kN/mを超える区域		告示年月日	平成28年3月24日	所在地	茨城県常陸大宮市下檜沢	
	土砂等の堆積の高さが3mを超える区域						
それ以外の区域							

土砂災害警戒区域等の指定の公示に係る図書(その3)

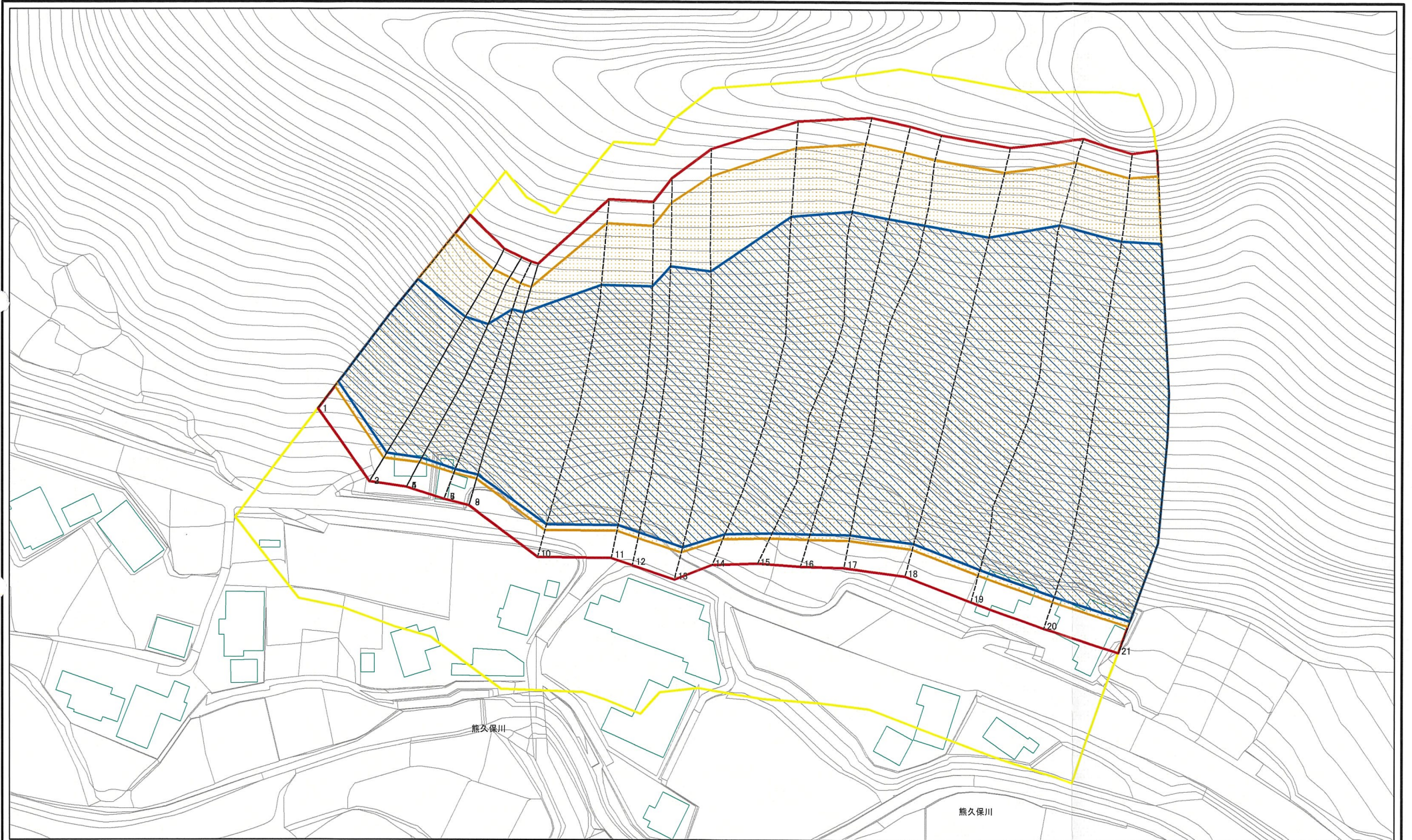


0 25 50 100
m

図中の数字は横断測線番号を示す

様式-3(急) 土砂災害警戒区域・土砂災害特別警戒区域 区域図(その2)	土砂災害防止法施行令第二条の基準に該当する区域		自然現象の種類 急傾斜地の崩壊 箇所番号 茨城県告示第353号 箇所名 角合 告示年月日 平成28年3月24日 所在地 茨城県常陸大宮市下櫛沢
	土砂災害防止法施行令第三条の基準に該当する区域		
	土石等の(移動)高さが1m以下の場合、土石等の移動による力が100kN/mを超える区域		
	土石等の埋積の高さが3mを超える区域		
それ以外の区域		縮尺 1:1,000	

土砂災害警戒区域等の指定の公示に係る図書(その3)



図中の数字は横断測線番号を示す

様式-3(急)
土砂災害警戒区域・土砂災害特別警戒区域
区域図(その2)

土砂災害防止法施行令第二条の基準に該当する区域		自然現象の種類	急傾斜地の崩壊	箇所番号	346-II-008
土砂災害防止法施行令第三条の基準に該当する区域		告示番号	茨城県告示第353号	箇所名	角合
それ以外の区域		告示年月日	平成28年3月24日	所在地	茨城県常陸大宮市下楯沢
	縮尺	縮尺	1:1,000		