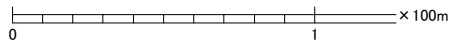
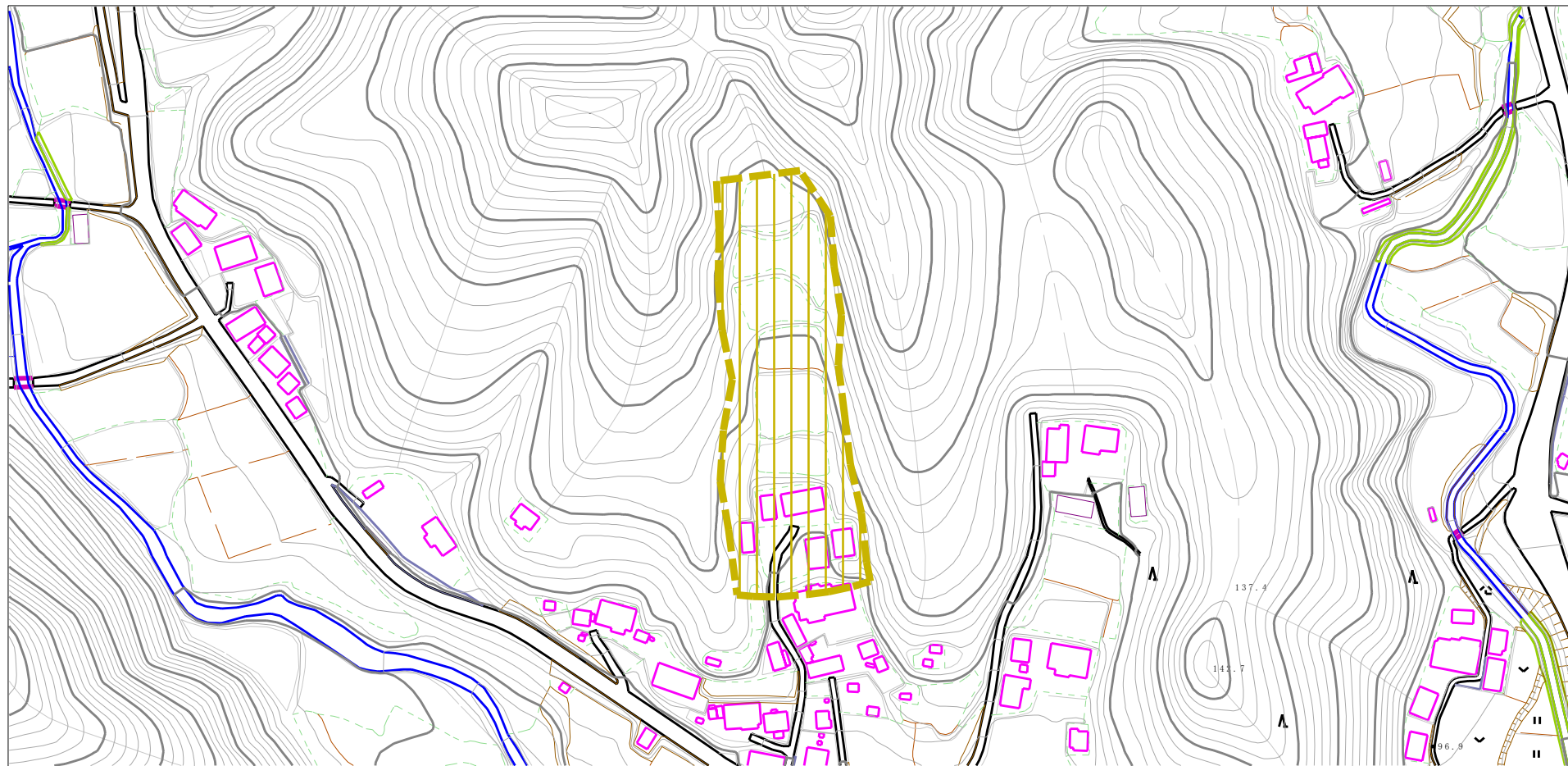


# 土砂災害警戒区域等の指定の公示に係る図書（その2）



様式-2(土)

土砂災害警戒区域・土砂災害特別警戒区域  
区域図(その1)

土砂災害防止法施行令第二条の基準に該当する区域



縮尺  
1:2,500

自然現象  
の種類

土石流

溪流番号

347-I-004

告示番号

茨城県告示第49号

溪流名

坂内久保

告示年月日

平成23年1月13日

所在地

茨城県常陸大宮市入本郷

土砂災害防止  
法施行令第三  
条の基準に該  
当する区域

土石流の高さが1mを超える場合、土石等の  
移動による力が50kN/m<sup>2</sup>を超える区域



土石流の高さが1mを超える場合、土石等の  
移動による力が50kN/m<sup>2</sup>以下の区域



それ以外の区域





# 土砂災害警戒区域等の指定の公示に関わる図書（その2）



0 1 ×100m

様式-2(土)  
土砂災害警戒区域・土砂災害特別警戒区域  
区域図(その1)

土砂災害防止法施行令第二条の基準に該当する区域	
土砂災害防止法施行令第三条の基準に該当する区域	
それ以外の区域	

N  
縮尺  
1:2,500

自然現象の種類	土石流	溪流番号	347-I-004
告示番号	茨城県告示第49号	溪流名	坂内久保
告示年月日	平成23年1月13日	所在地	茨城県常陸大宮市入本郷