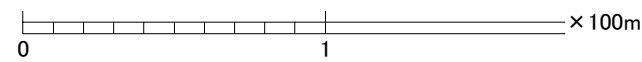
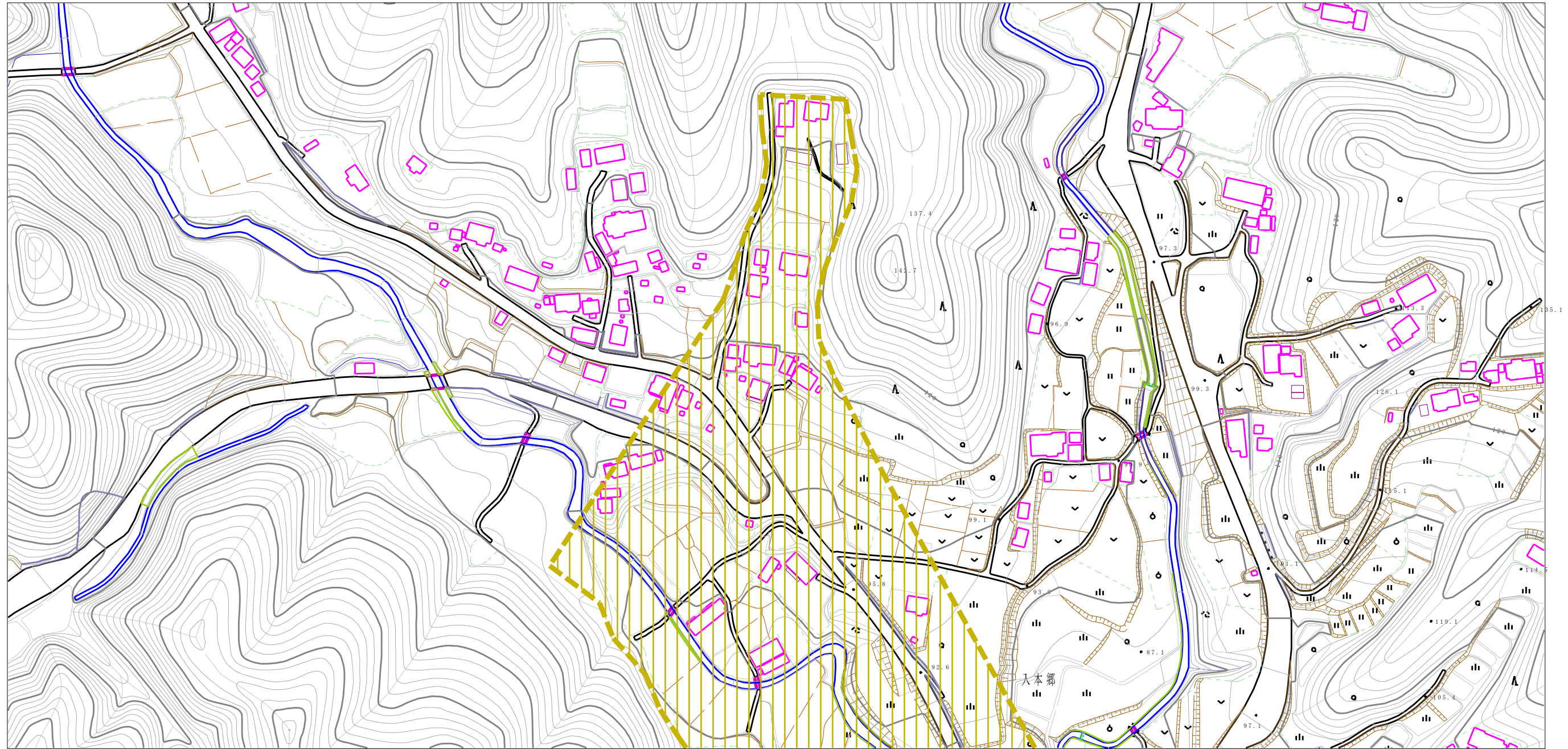


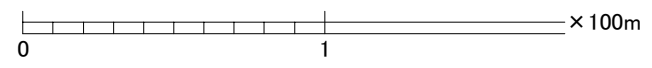
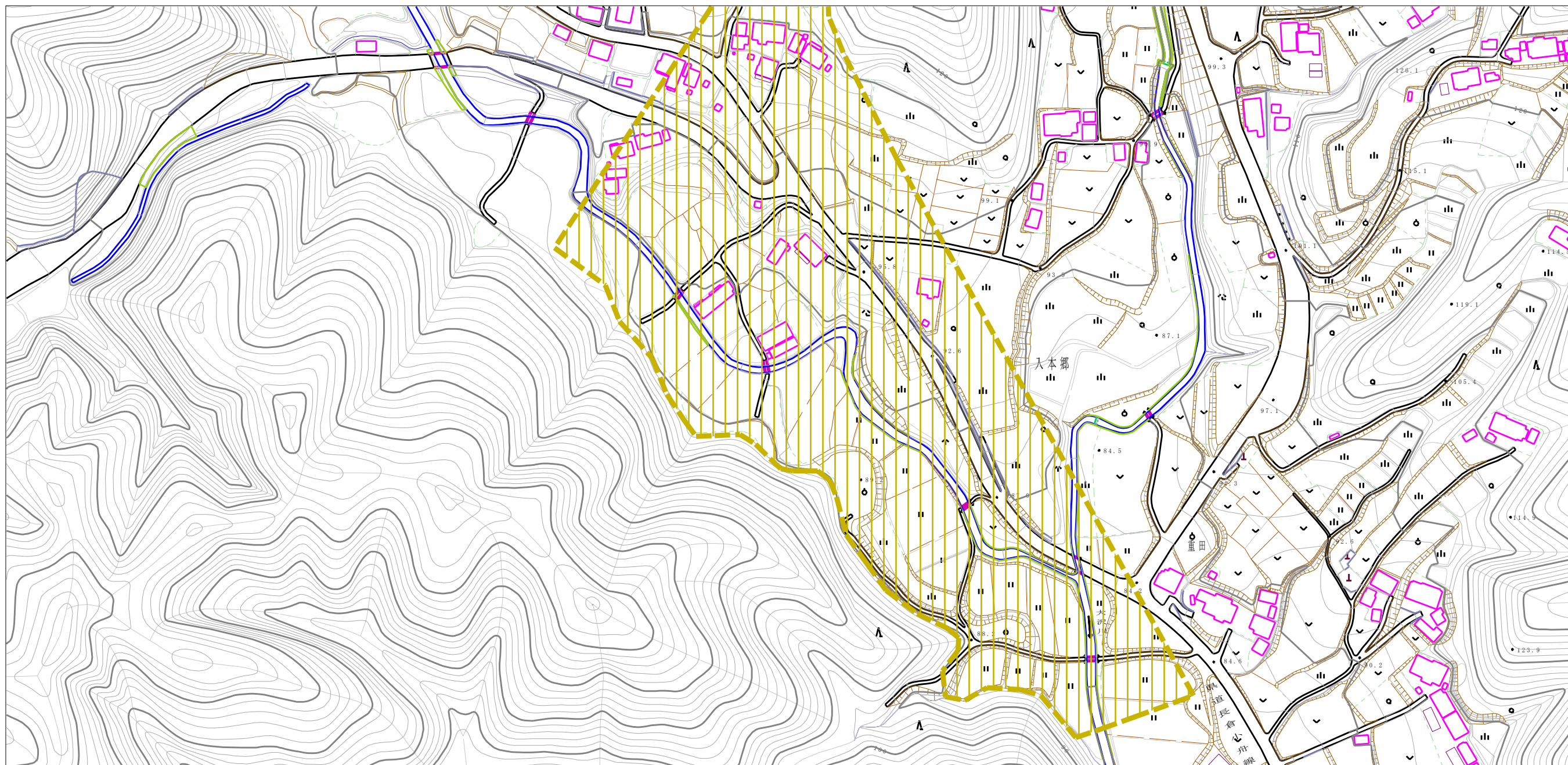
# 土砂災害警戒区域等の指定の公示に係る図書（その2）



様式-2(土) 土砂災害警戒区域・土砂災害特別警戒区域 区域図(その1)	土砂災害防止法施行令第二条の基準に該当する区域		N 縮尺 1:2,500	自然現象の種類	土石流	溪流番号	347-I-005
	土砂災害防止法施行令第三条の基準に該当する区域			告示番号	茨城県告示第49号	溪流名	久保
	それ以外の区域			告示年月日	平成23年1月13日	所在地	茨城県常陸大宮市入本郷



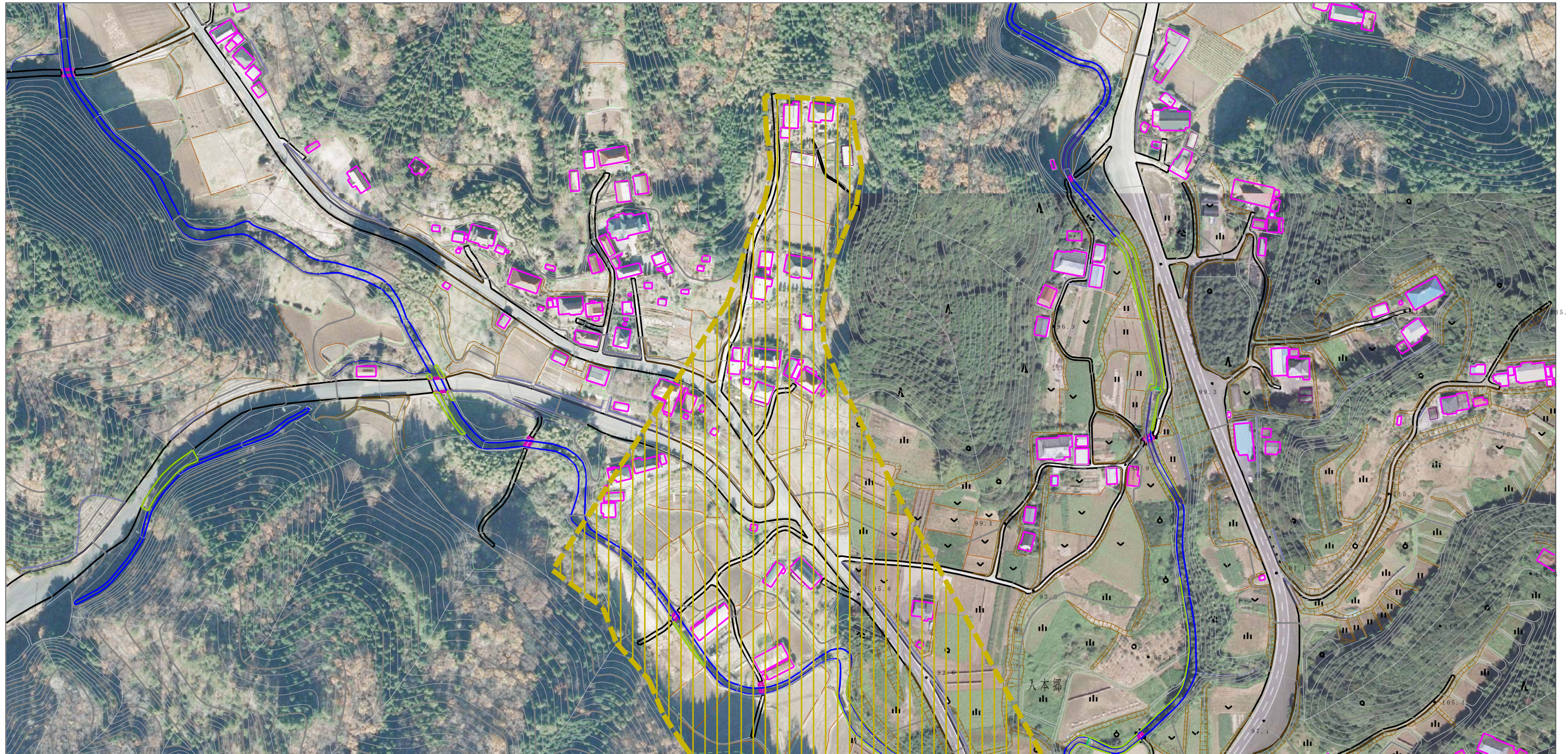
土砂災害警戒区域等の指定の公示に係る図書（その2）



様式-2(土) 土砂災害警戒区域・土砂災害特別警戒区域 区域図(その1)	土砂災害防止法施行令第二条の基準に該当する区域		N 縮尺 1:2,500	自然現象の種類	土石流	溪流番号	347-I-005
	土砂災害防止法施行令第三条の基準に該当する区域			告示番号	茨城県告示第49号	溪流名	久保
	それ以外の区域			告示年月日	平成23年1月13日	所在地	茨城県常陸大宮市入本郷








# 土砂災害警戒区域等の指定の公示に関わる図書（その2）



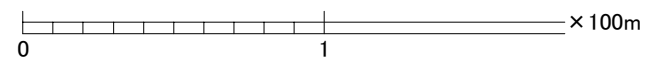
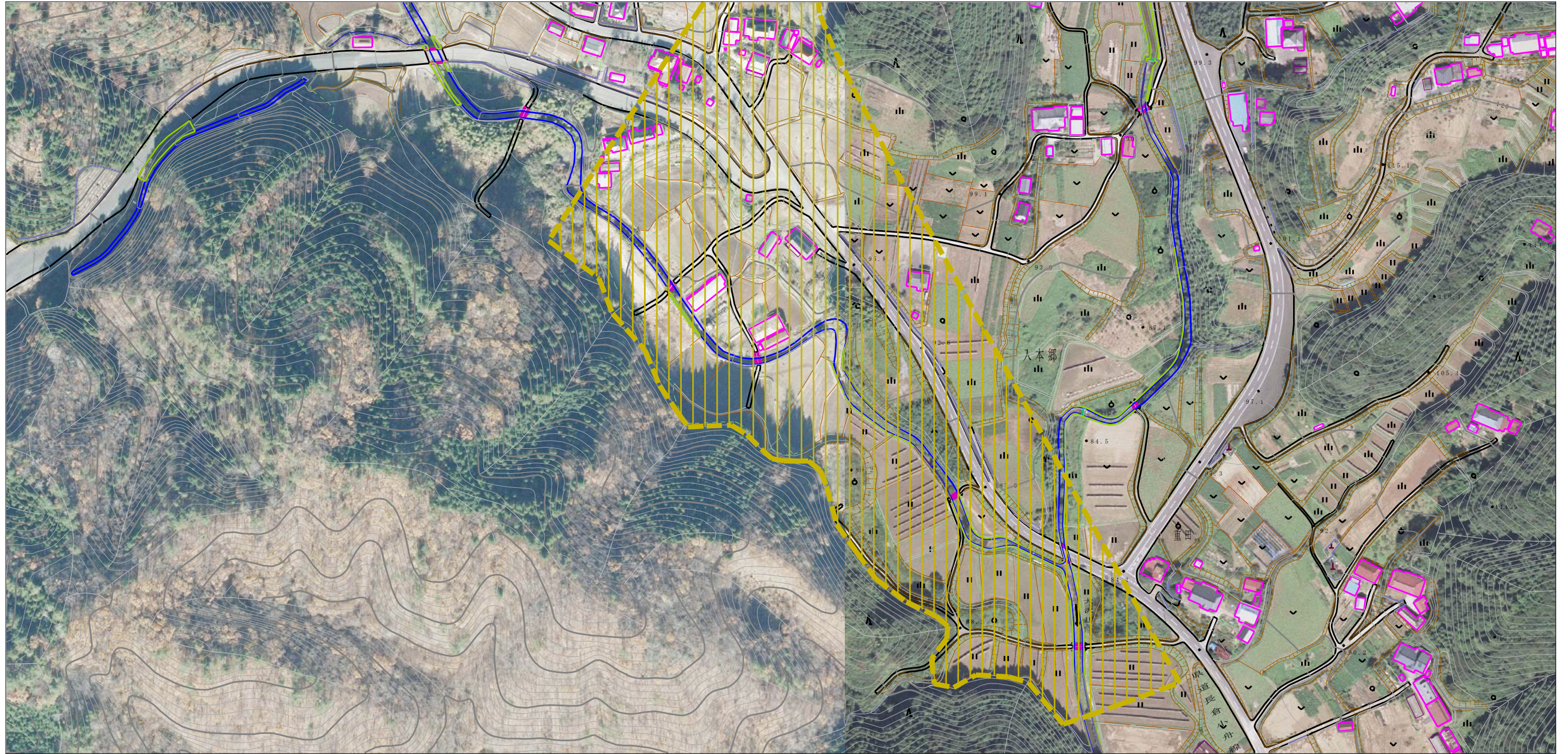
0 1 × 100m

様式-2(土)  
土砂災害警戒区域・土砂災害特別警戒区域  
区域図(その1)

土砂災害防止法施行令第二条の基準に該当する区域		N 縮尺 1:2,500	自然現象の種類	土石流	溪流番号	347-I-005
土砂災害防止法施行令第三条の基準に該当する区域			告示番号	茨城県告示第49号	溪流名	久保
土石流の高さが1mを超える場合、土石等の移動による力が50kN/m <sup>2</sup> を超える区域			告示年月日	平成23年1月13日	所在地	茨城県常陸大宮市入本郷
土石流の高さが1mを超える場合、土石等の移動による力が50kN/m <sup>2</sup> 以下の区域						
それ以外の区域						



# 土砂災害警戒区域等の指定の公示に関わる図書（その2）



様式-2(土) 土砂災害警戒区域・土砂災害特別警戒区域 区域図(その1)	土砂災害防止法施行令第二条の基準に該当する区域		N 縮尺 1:2,500	自然現象の種類	土石流	溪流番号	347-I-005
	土砂災害防止法施行令第三条の基準に該当する区域			告示番号	茨城県告示第49号	溪流名	久保
	土石流の高さが1mを超える場合、土石等の移動による力が50kN/m <sup>2</sup> を超える区域			告示年月日	平成23年1月13日	所在地	茨城県常陸大宮市入本郷
	土石流の高さが1mを超える場合、土石等の移動による力が50kN/m <sup>2</sup> 以下の区域						
それ以外の区域							