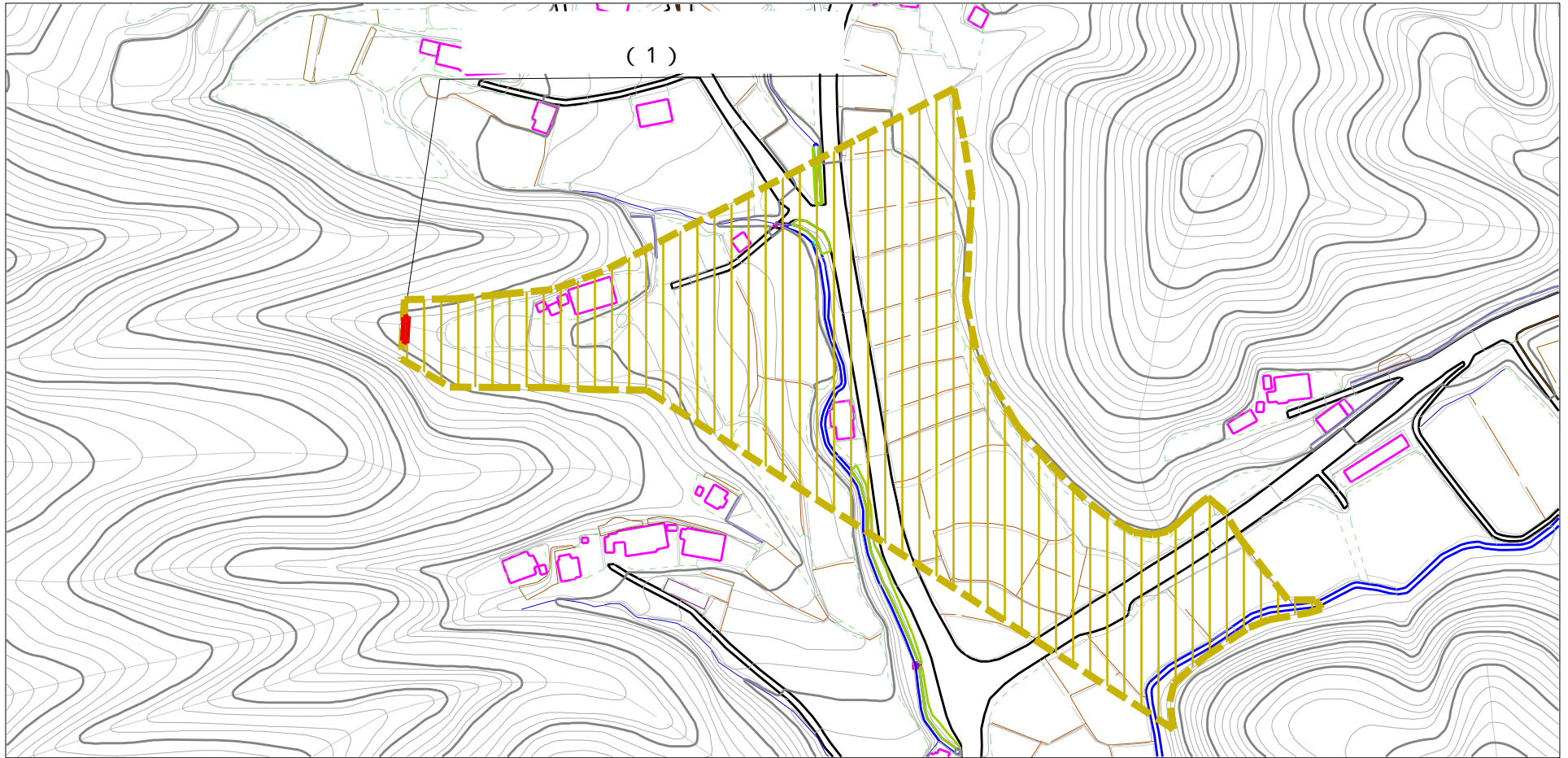





土砂災害警戒区域等の指定の公示に係る図書（その2）



0 1 ×100m

様式-2(土)

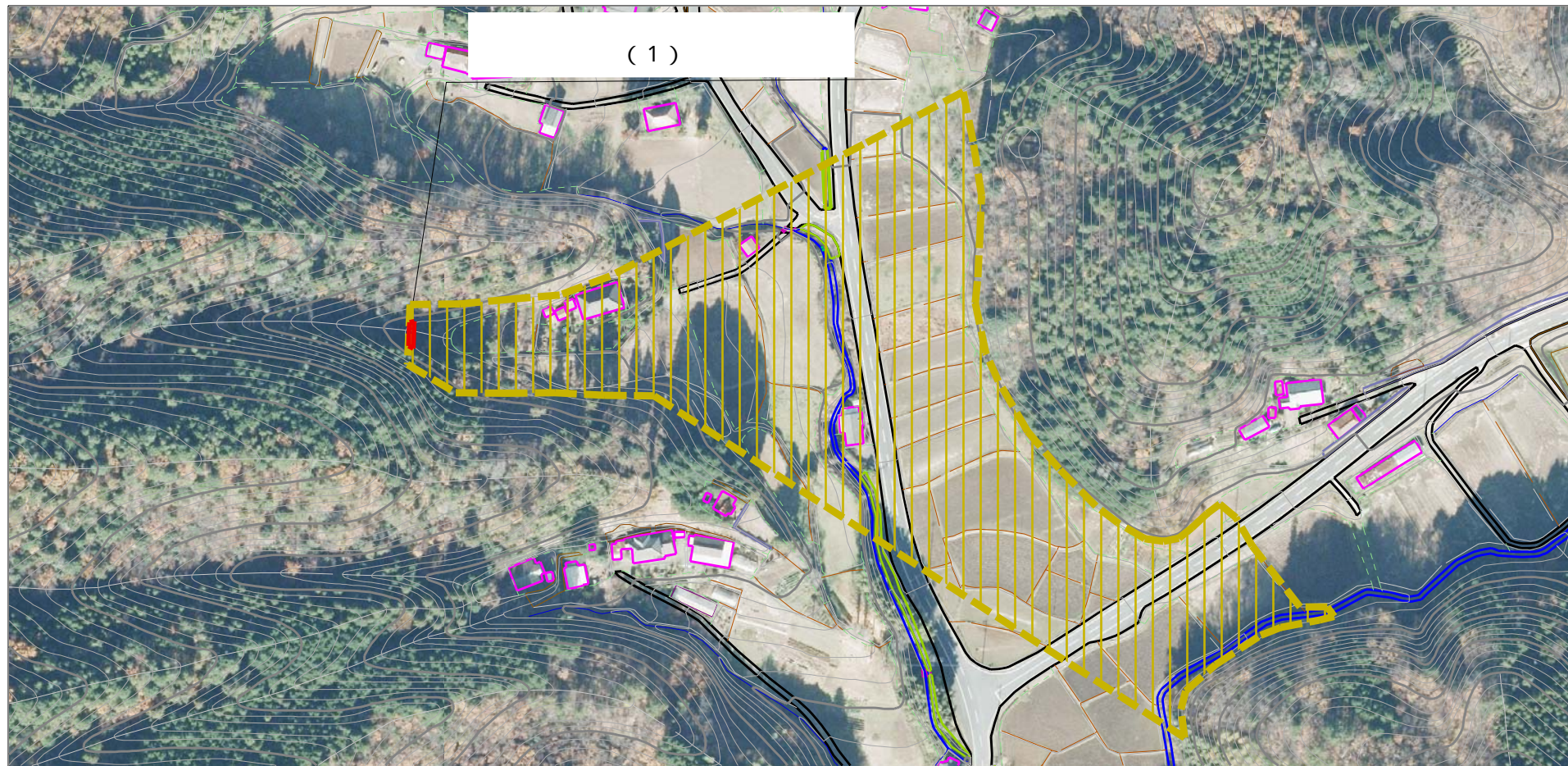
土砂災害警戒区域・土砂災害特別警戒区域
区域図(その1)

土砂災害防止法施行令第二条の基準に該当する区域	
土砂災害防止法施行令第三条の基準に該当する区域	
それ以外の区域	

N
縮尺
1:2,500

自然現象の種類	土石流	溪流番号	347-I-006
告示番号	茨城県告示第49号	溪流名	谷久田沢1
告示年月日	平成23年1月13日	所在地	茨城県常陸大宮市吉丸

土砂災害警戒区域等の指定の公示に関わる図書（その2）



0 1 × 100m

様式-2(土)

土砂災害警戒区域・土砂災害特別警戒区域
区域図(その1)

土砂災害防止法施行令第二条の基準に該当する区域



自然現象
の種類

土石流

溪流番号

347-I-006

土砂災害防止
法施行令第三
条の基準に該
当する区域



縮尺
1:2,500

告示番号

茨城県告示第49号

溪流名

谷久田沢1

それ以外の区域



告示年月日

平成23年1月13日

所在地

茨城県常陸大宮市吉丸