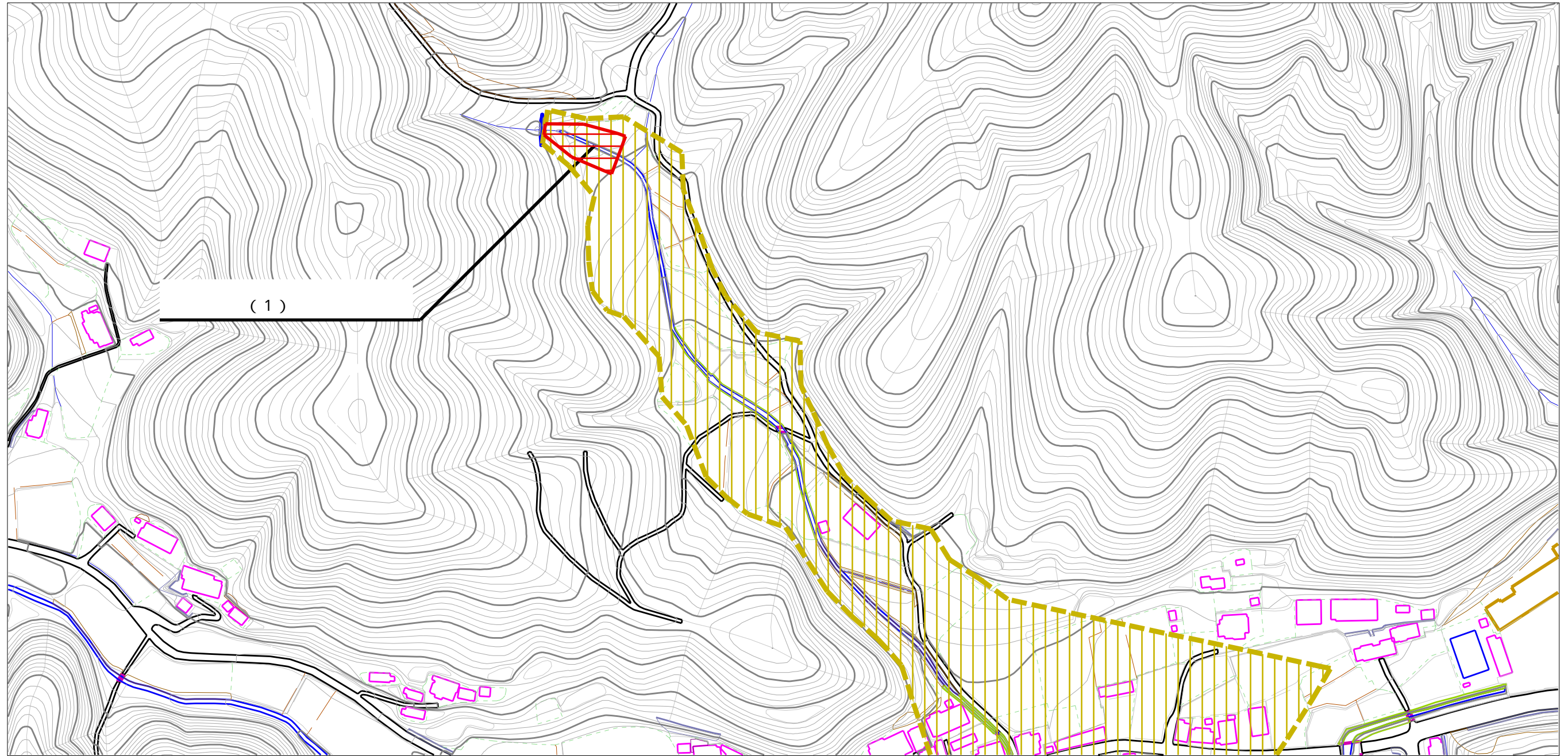


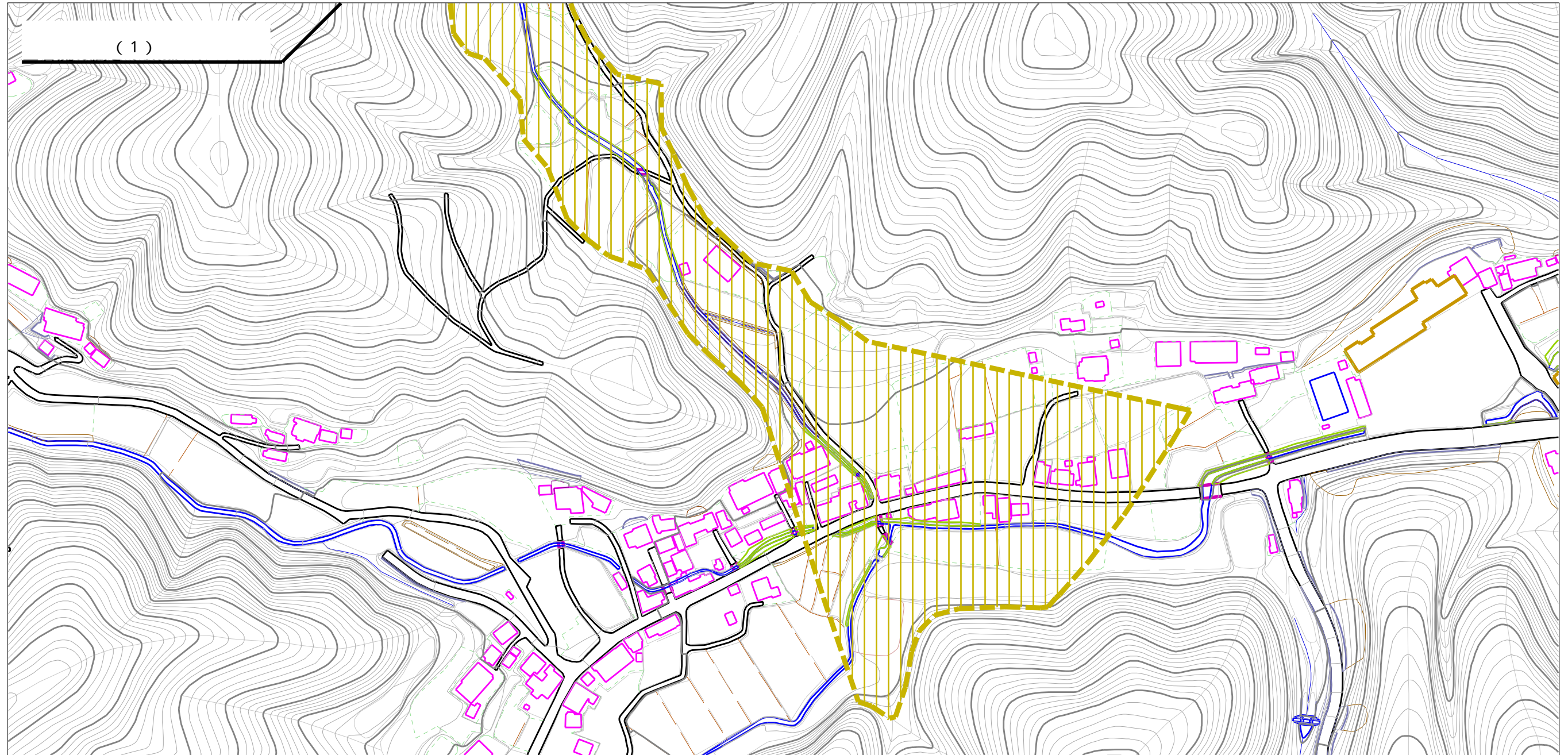
土砂災害警戒区域等の指定の公示に係る図書（その2）



0 1 × 100m

様式-2(土) 土砂災害警戒区域・土砂災害特別警戒区域 区域図(その1)	土砂災害防止法施行令第二条の基準に該当する区域		N 縮尺 1:2,500	自然現象の種類	土石流	溪流番号	347-I-007_1
	土砂災害防止法施行令第三条の基準に該当する区域			告示番号	茨城県告示第49号	溪流名	熊久保
	それ以外の区域			告示年月日	平成23年1月13日	所在地	茨城県常陸大宮市油河内

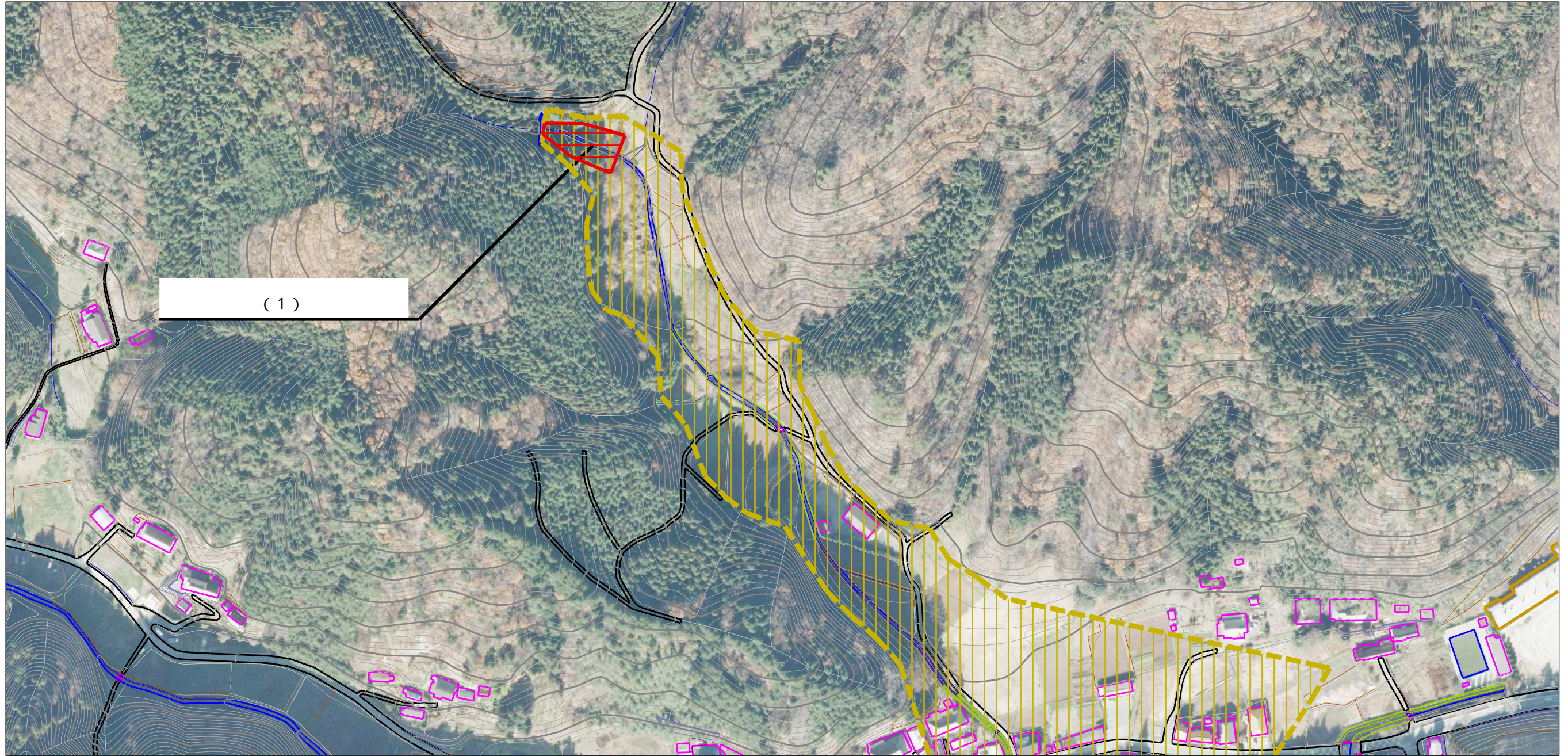
土砂災害警戒区域等の指定の公示に係る図書（その2）



0 1 × 100m

様式-2(土) 土砂災害警戒区域・土砂災害特別警戒区域 区域図 その1)	土砂災害防止法施行令第2条の基準に該当する区域		N 縮尺 1:2,500	自然現象の種類	土石流	溪流番号	347-I-007_1
	土砂災害防止法施行令第3条の基準に該当する区域			告示番号	茨城県告示第49号	溪流名	熊久保
	それ以外の区域			告示年月日	平成23年1月13日	所在地	茨城県常陸大宮市油河内

土砂災害警戒区域等の指定の公示に関わる図書（その2）

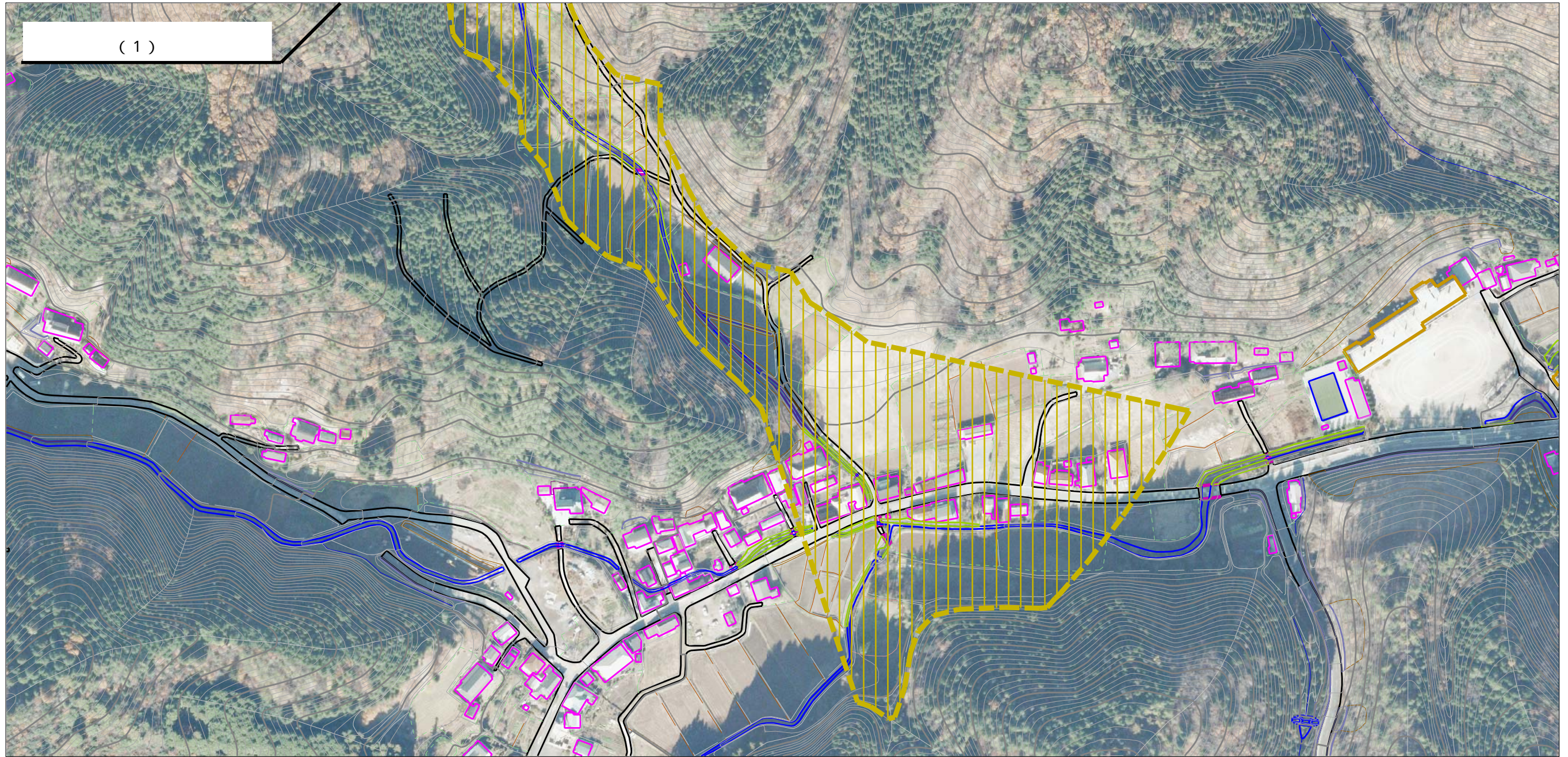


0 1 × 100m

様式-2(土)
土砂災害警戒区域・土砂災害特別警戒区域
区域図(その1)

土砂災害防止法施行令第二条の基準に該当する区域		N 縮尺 1:2,500	自然現象の種類	土石流	溪流番号	347-I-007_1
土砂災害防止法施行令第三条の基準に該当する区域			告示番号	茨城県告示第49号	溪流名	熊久保
土石流の高さが1mを超える場合、土石等の移動による力が50kN/m ² を超える区域			告示年月日	平成23年1月13日	所在地	茨城県常陸大宮市油河内
土石流の高さが1mを超える場合、土石等の移動による力が50kN/m ² 以下の区域						
それ以外の区域						

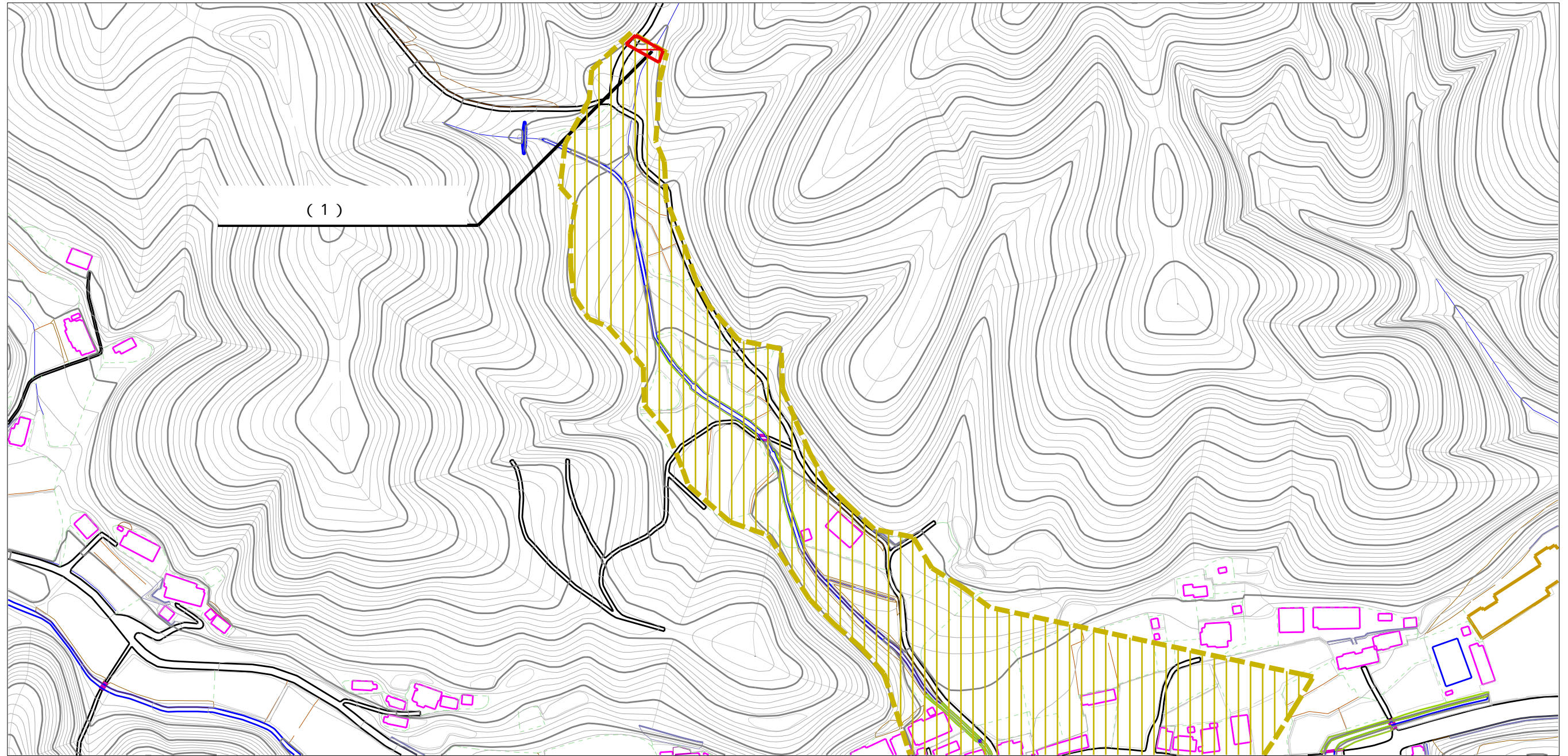
土砂災害警戒区域等の指定の公示に関する図書（その2）



0 1 × 100m

様式-2(土) 土砂災害警戒区域・土砂災害特別警戒区域 区域図(その1)	土砂災害防止法施行令第2条の基準に該当する区域		N 縮尺 1:2,500	自然現象の種類	土石流	溪流番号	347-I-007_1
	土砂災害防止法施行令第3条の基準に該当する区域			告示番号	茨城県告示第49号	溪流名	熊久保
	それ以外の区域			告示年月日	平成23年1月13日	所在地	茨城県常陸大宮市油河内

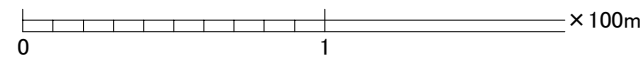
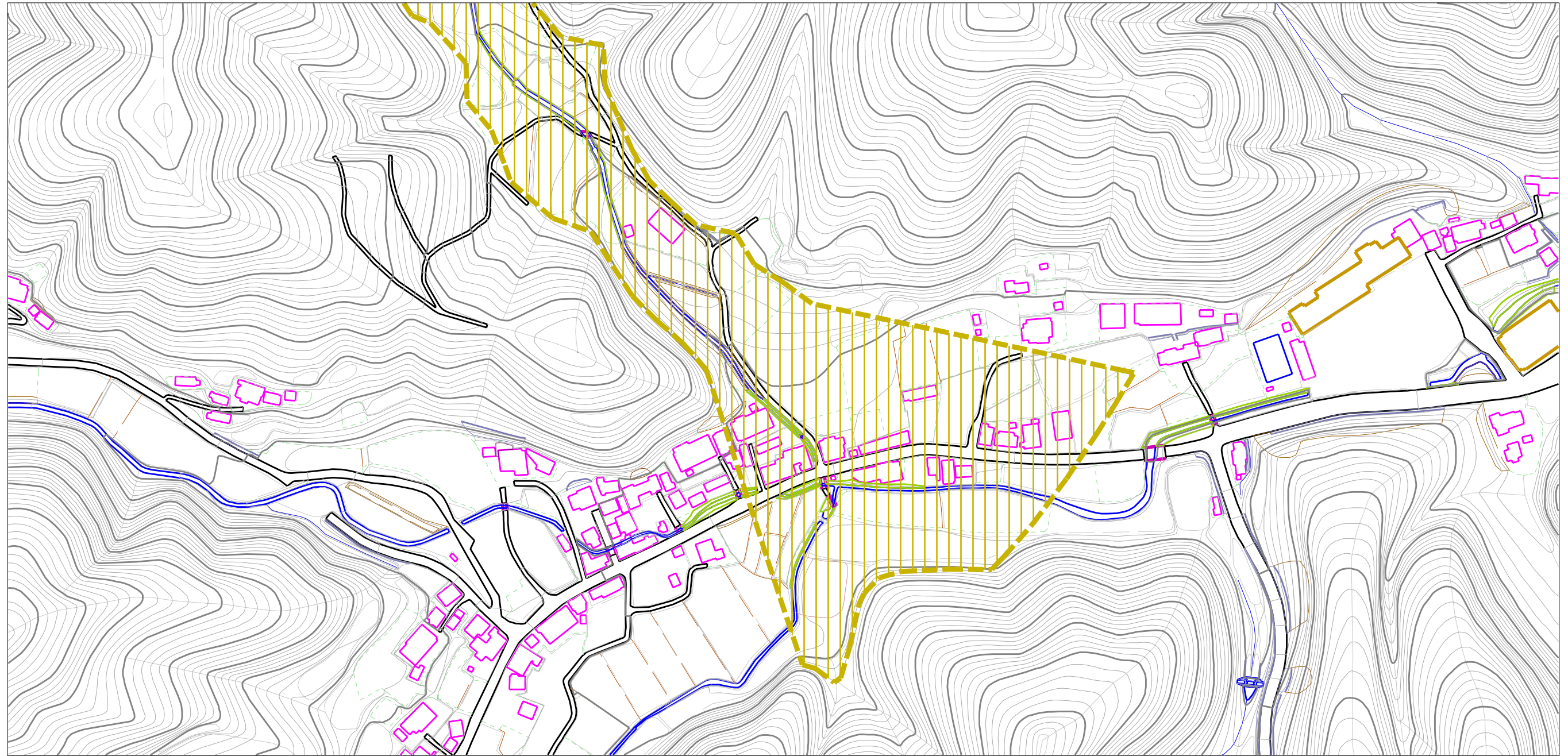
土砂災害警戒区域等の指定の公示に係る図書（その2）



0 1 × 100m

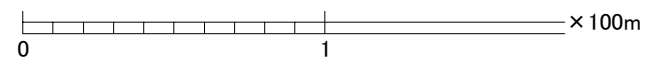
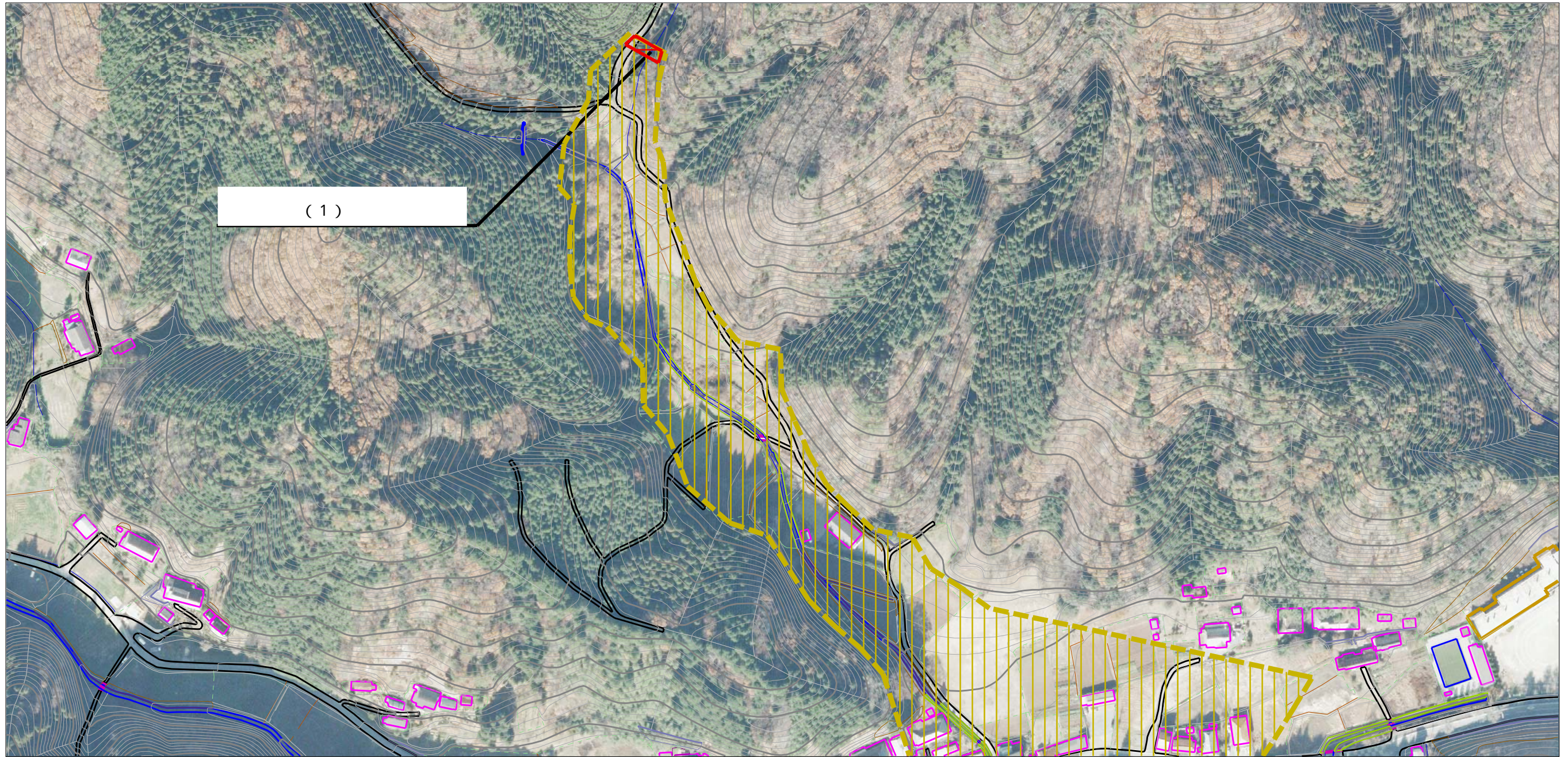
様式-2(土) 土砂災害警戒区域・土砂災害特別警戒区域 区域図(その1)	土砂災害防止法施行令第二条の基準に該当する区域		N 縮尺 1:2,500	自然現象の種類	土石流	溪流番号	347-I-007.2
	土砂災害防止法施行令第三条の基準に該当する区域			告示番号	茨城県告示第49号	溪流名	熊久保
	それ以外の区域			告示年月日	平成23年1月13日	所在地	茨城県常陸大宮市油河内

土砂災害警戒区域等の指定の公示に係る図書（その2）



様式-2(土) 土砂災害警戒区域・土砂災害特別警戒区域 区域図(その1)	土砂災害防止法施行令第二条の基準に該当する区域		N 縮尺 1:2,500	自然現象の種類	土石流	溪流番号	347-I-007.2
	土砂災害防止法施行令第三条の基準に該当する区域			告示番号	茨城県告示第49号	溪流名	熊久保
	それ以外の区域			告示年月日	平成23年1月13日	所在地	茨城県常陸大宮市油河内

土砂災害警戒区域等の指定の公示に関する図書（その2）



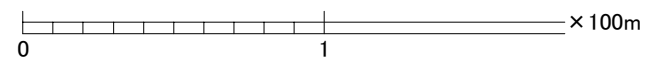
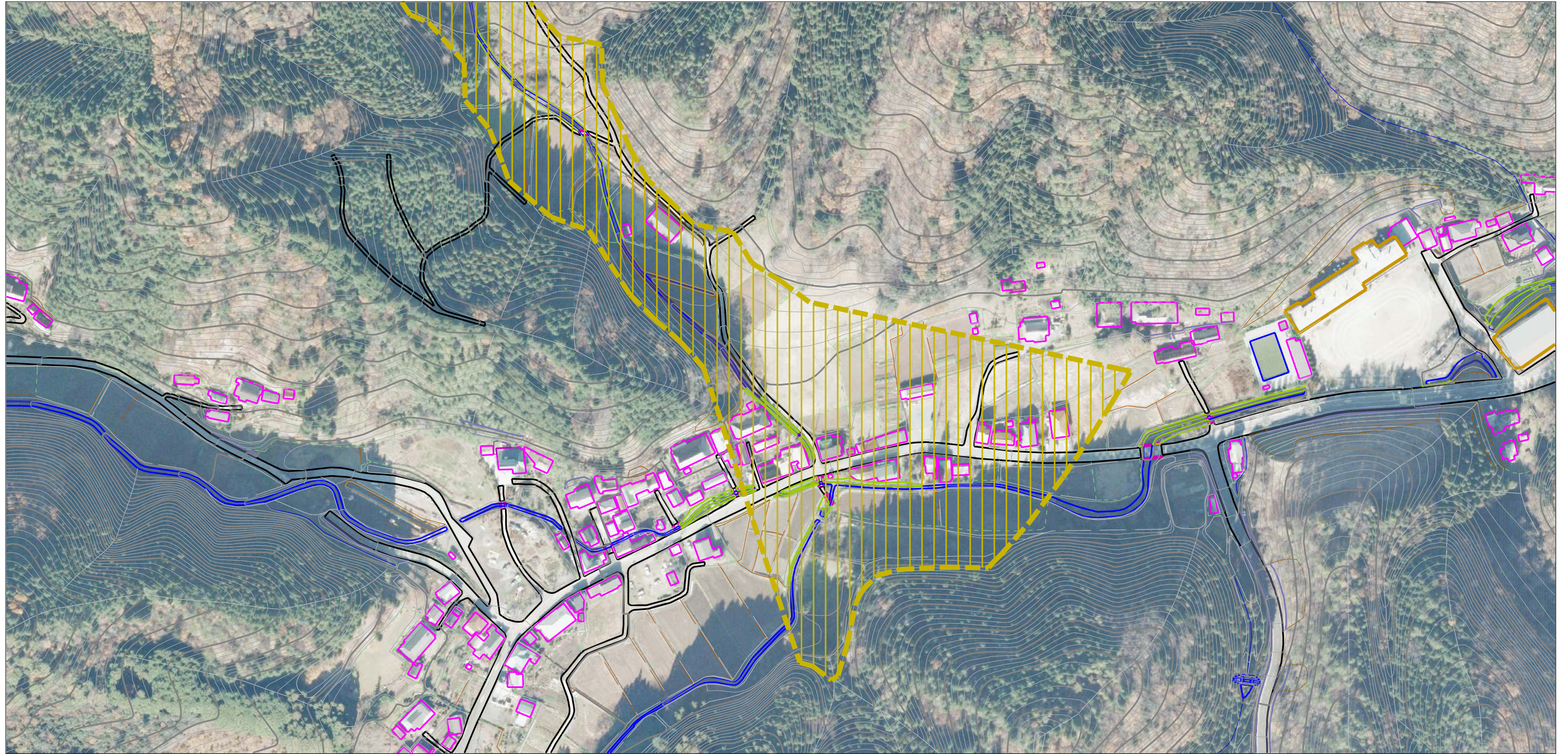
様式-2(土)
土砂災害警戒区域・土砂災害特別警戒区域
区域図(その1)

土砂災害防止法施行令第二条の基準に該当する区域		縮尺 1:2,500
土砂災害防止法施行令第三条の基準に該当する区域		
土石流の高さが1mを超える場合、土石等の移動による力が50kN/m ² を超える区域		
土石流の高さが1mを超える場合、土石等の移動による力が50kN/m ² 以下の区域		
それ以外の区域		



自然現象の種類	土石流	溪流番号	347-I-007.2
告示番号	茨城県告示第49号	溪流名	熊久保
告示年月日	平成23年1月13日	所在地	茨城県常陸大宮市油河内

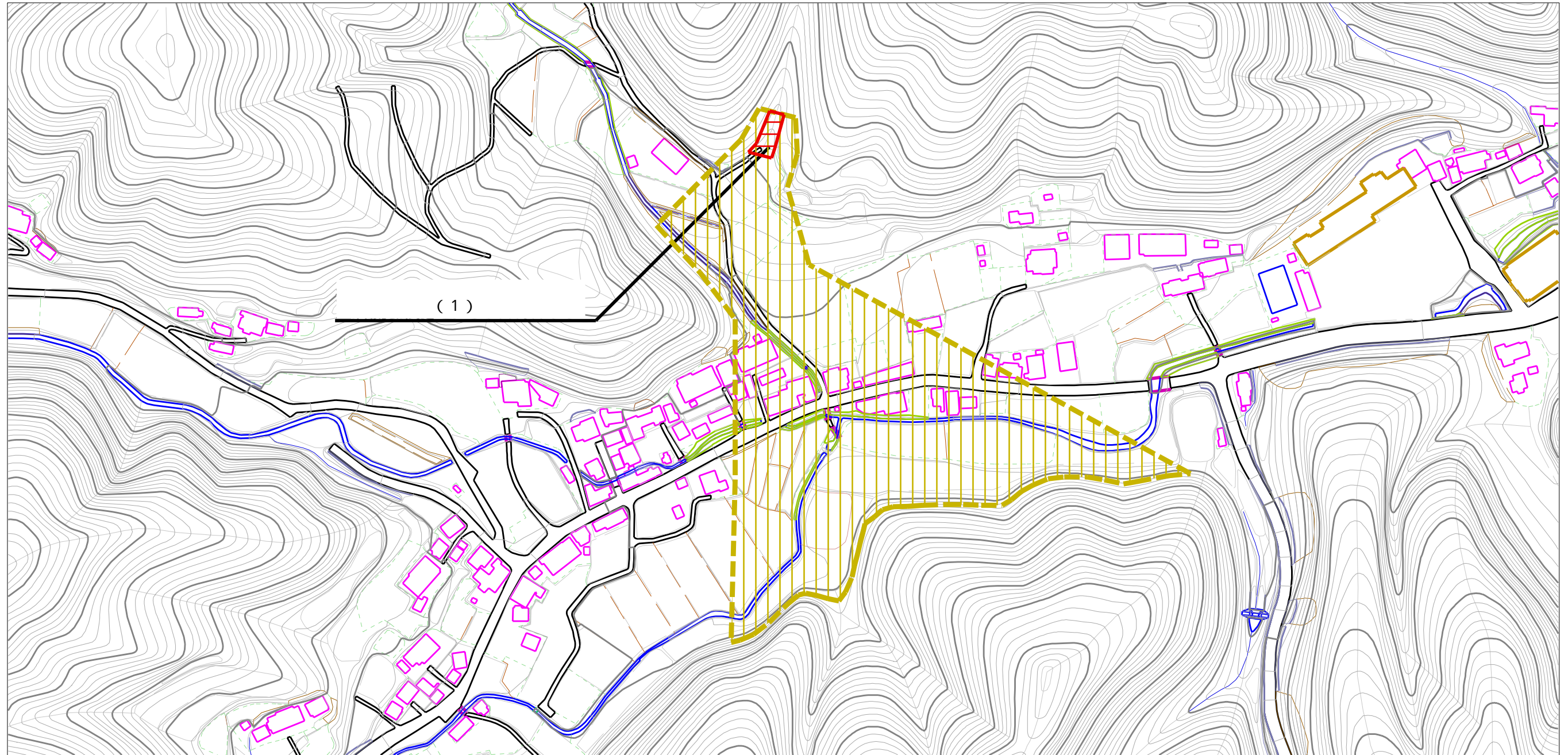
土砂災害警戒区域等の指定の公示に関わる図書（その2）



様式-2(土)
土砂災害警戒区域・土砂災害特別警戒区域
区域図(その1)

土砂災害防止法施行令第二条の基準に該当する区域		N 縮尺 1:2,500	自然現象の種類	土石流	溪流番号	347-I-007.2
土砂災害防止法施行令第三条の基準に該当する区域			告示番号	茨城県告示第49号	溪流名	熊久保
土石流の高さが1mを超える場合、土石等の移動による力が50kN/m ² を超える区域			告示年月日	平成23年1月13日	所在地	茨城県常陸大宮市油河内
土石流の高さが1mを超える場合、土石等の移動による力が50kN/m ² 以下の区域						
それ以外の区域						

土砂災害警戒区域等の指定の公示に係る図書（その2）

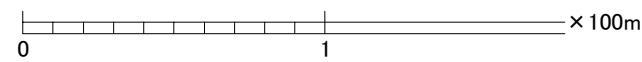
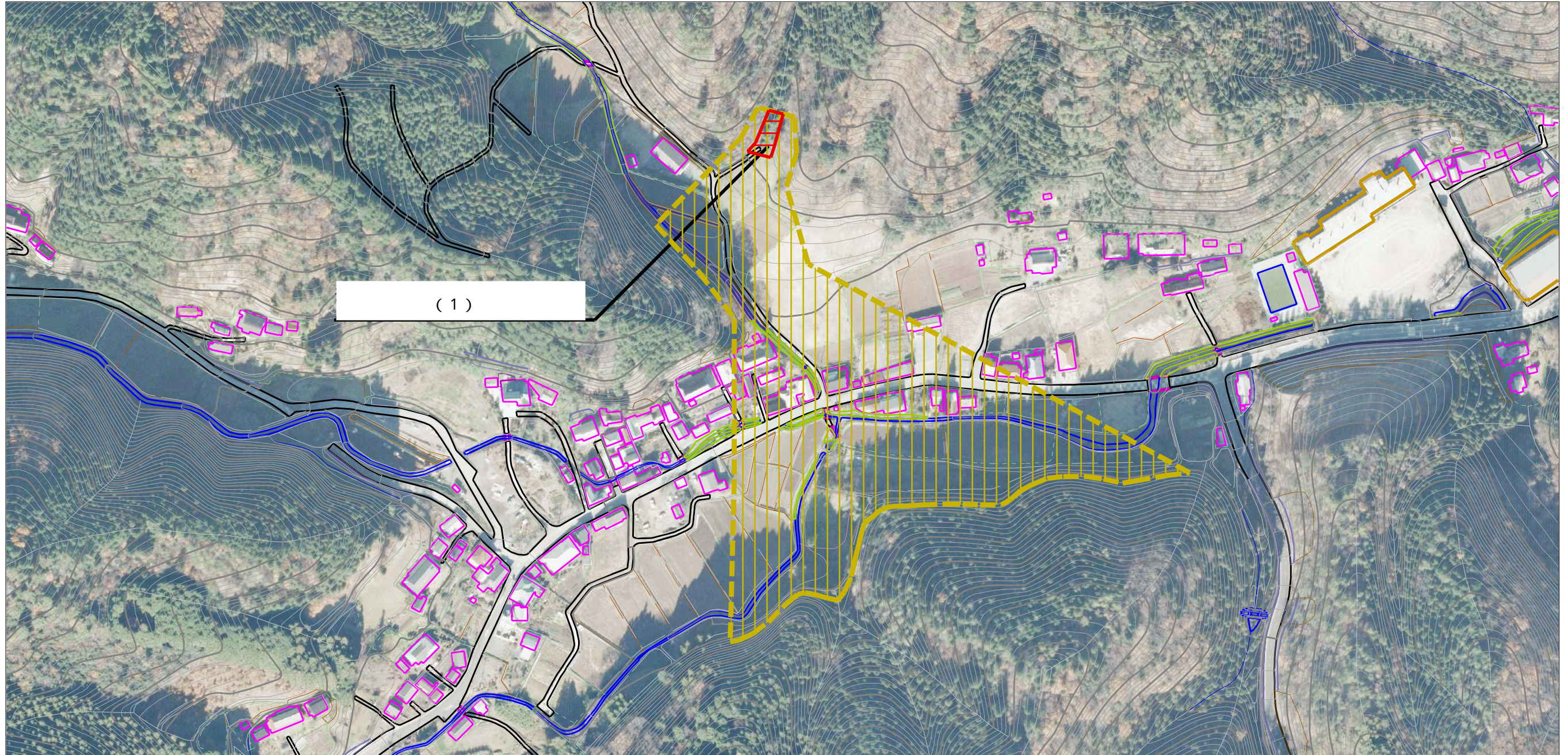


(1)

0 1 × 100m

様式-2(土) 土砂災害警戒区域・土砂災害特別警戒区域 区域図(その1)	土砂災害防止法施行令第二条の基準に該当する区域		N 縮尺 1:2,500	自然現象の種類	土石流	溪流番号	347-I-007_3
	土砂災害防止法施行令第三条の基準に該当する区域			告示番号	茨城県告示第49号	溪流名	熊久保
	それ以外の区域			告示年月日	平成23年1月13日	所在地	茨城県常陸大宮市油河内

土砂災害警戒区域等の指定の公示に関わる図書（その2）



様式-2(土)
土砂災害警戒区域・土砂災害特別警戒区域
区域図(その1)

土砂災害防止法施行令第2条の基準に該当する区域		N 縮尺 1:2,500	自然現象の種類	土石流	溪流番号	347-I-007_3
土砂災害防止法施行令第3条の基準に該当する区域			告示番号	茨城県告示第49号	溪流名	熊久保
土石流の高さが1mを超える場合、土石等の移動による力が50kN/m ² を超える区域			告示年月日	平成23年1月13日	所在地	茨城県常陸大宮市油河内
土石流の高さが1mを超える場合、土石等の移動による力が50kN/m ² 以下の区域						
それ以外の区域						