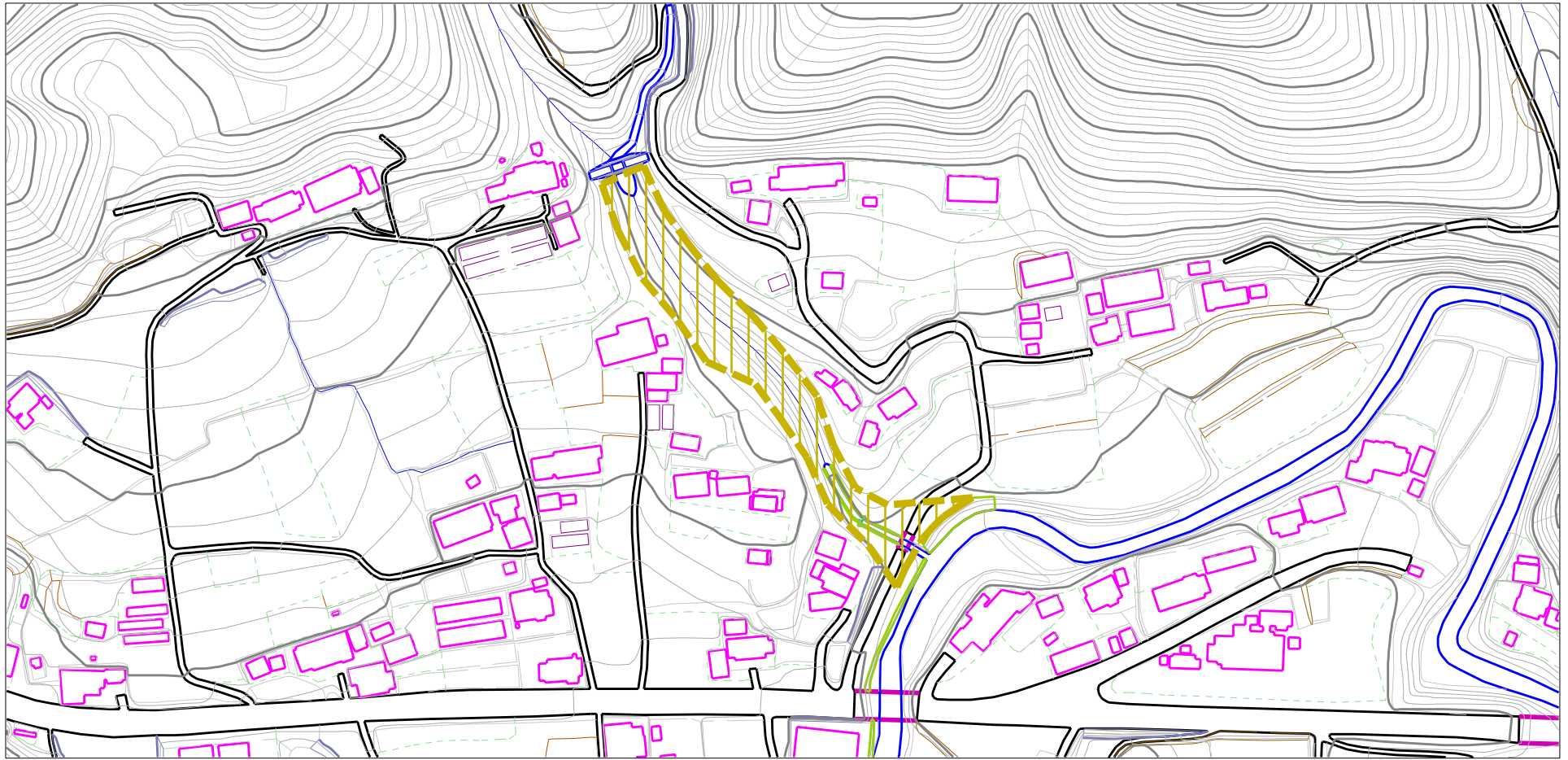


土砂災害警戒区域等の指定の公示に係る図書（その2）



0 1 ×100m

様式-2(土)

土砂災害警戒区域・土砂災害特別警戒区域
区域図(その1)

土砂災害防止法施行令第二条の基準に該当する区域



縮尺
1:2,500

自然現象
の種類

土石流

溪流番号 347-I-019

土砂災害防止
法施行令第三
条の基準に該
当する区域

土石流の高さが1mを超える場合、土石等の
移動による力が50kN/m²を超える区域



土石流の高さが1mを超える場合、土石等の
移動による力が50kN/m²以下の区域



それ以外の区域



告示番号

茨城県告示第49号

溪流名 西ノ入

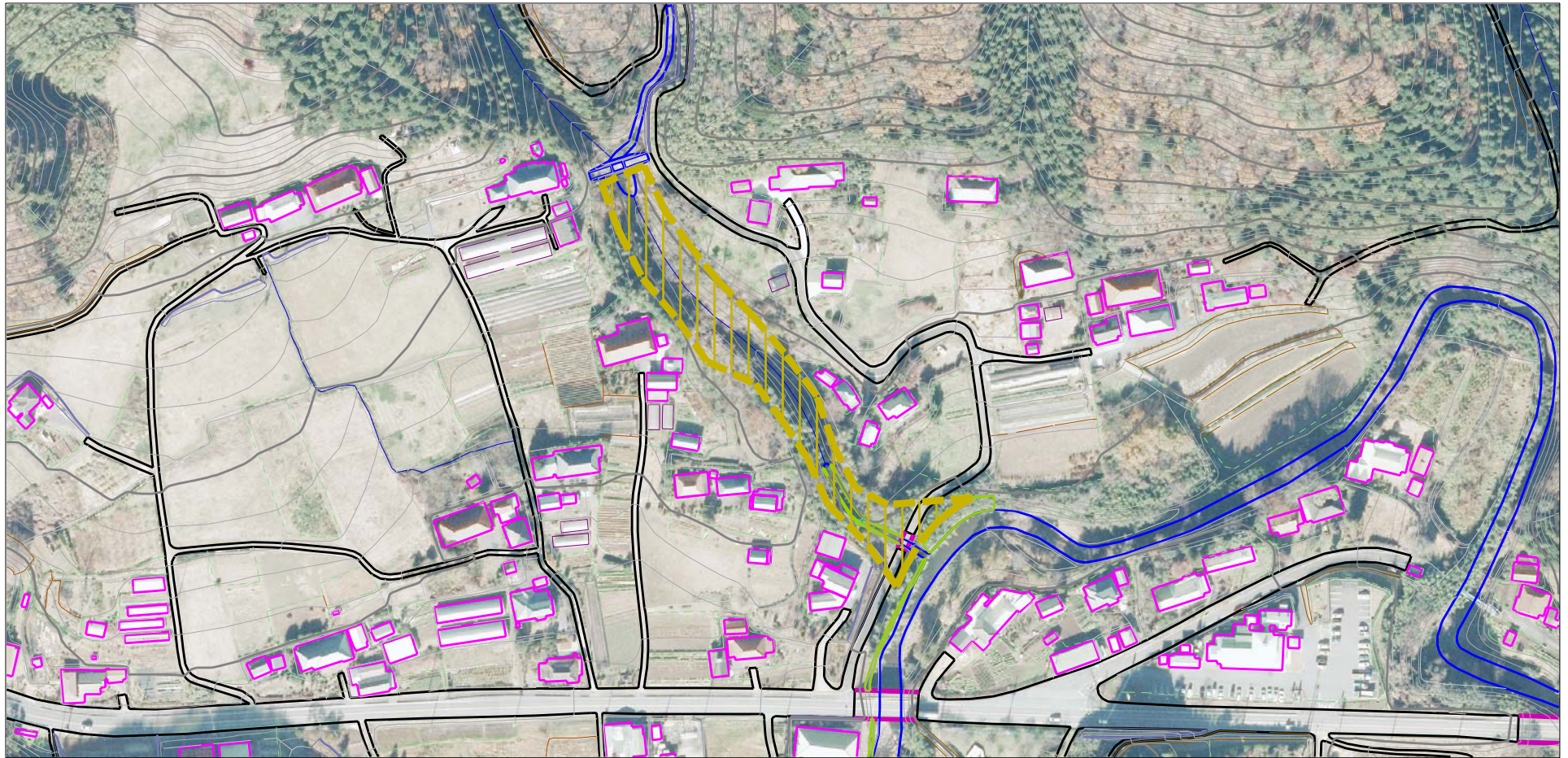
告示年月日

平成23年1月13日

所在地




茨城県常陸大宮市小舟、上小瀬

土砂災害警戒区域等の指定の公示に関わる図書（その2）



0 1 ×100m

様式-2(土)
土砂災害警戒区域・土砂災害特別警戒区域
区域図(その1)

土砂災害防止法施行令第二条の基準に該当する区域	
土砂災害防止法施行令第三条の基準に該当する区域	
それ以外の区域	

N
縮尺
1:2,500

自然現象の種類	土石流	溪流番号	347-I-019
告示番号	茨城県告示第49号	溪流名	西ノ入
告示年月日	平成23年1月13日	所在地	茨城県常陸大宮市小舟、上小瀬