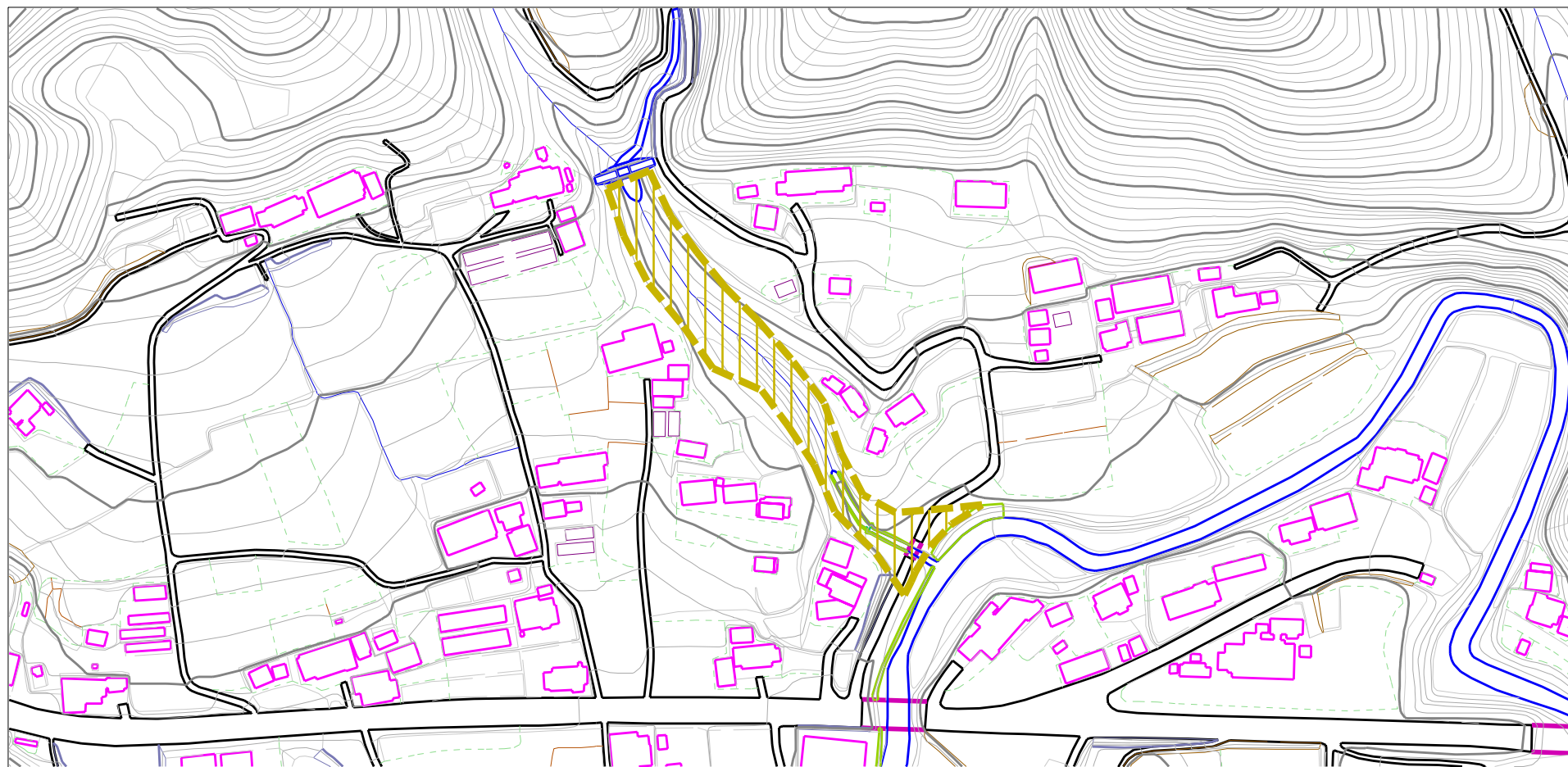


土砂災害警戒区域等の指定の公示に係る図書（その2）



0 1 ×100m

様式-2(土)

土砂災害警戒区域・土砂災害特別警戒区域
区域図（その1）

土砂災害防止法施行令第二条の基準に該当する区域

土砂災害防止
法施行令第三
条の基準に該
当する区域

土石流の高さが1mを超える場合、土石等の
移動による力が50kN/m²を超える区域

土石流の高さが1mを超える場合、土石等の
移動による力が50kN/m²以下の区域

それ以外の区域



縮尺
1:2,500

自然現象
の種類

告示番号

告示年月日

土石流

茨城県告示第49号

平成23年1月13日

溪流番号

溪流名

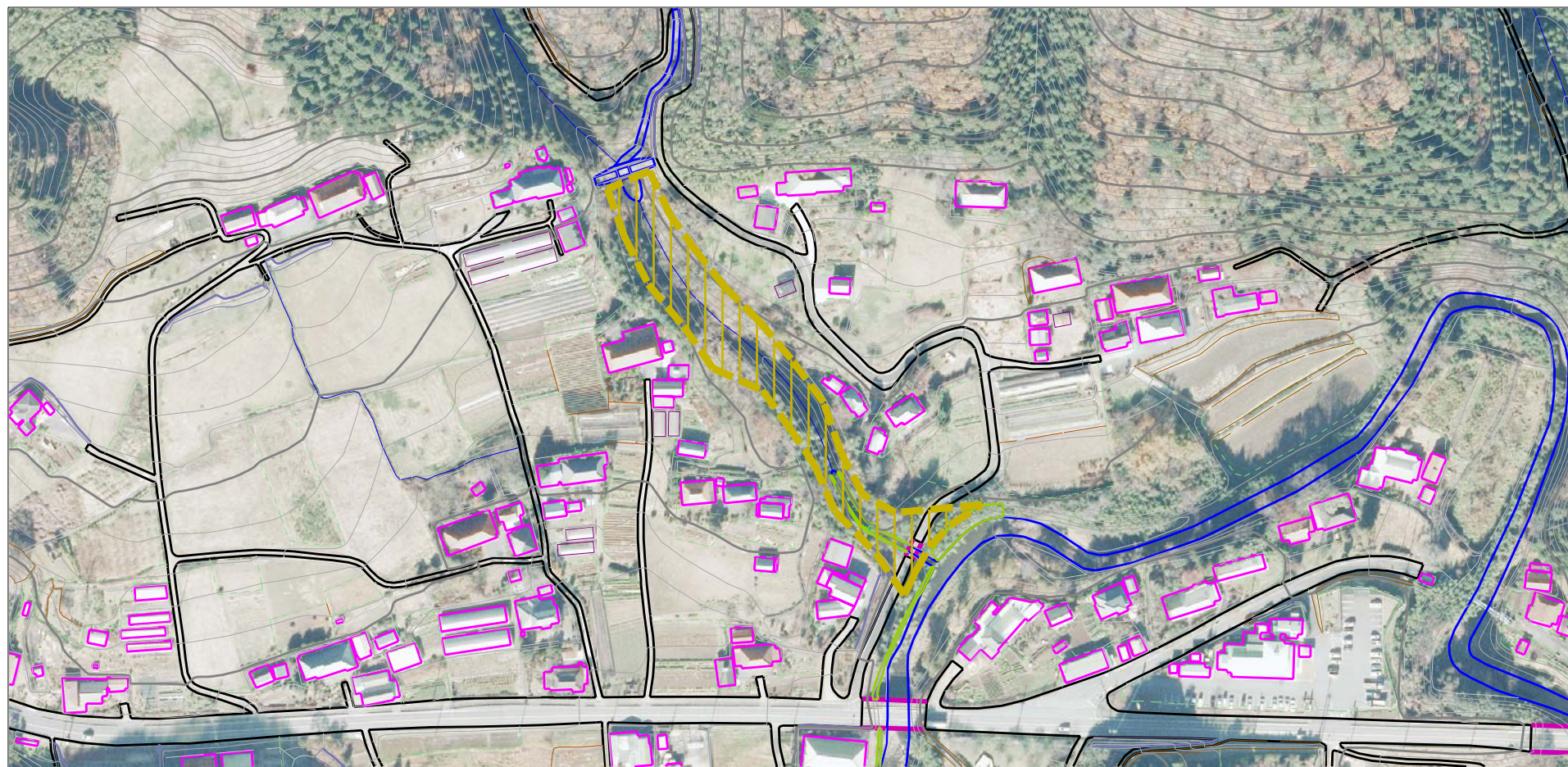
所在地

347-I-020

田が谷沢





茨城県常陸大宮市小舟、上小瀬

土砂災害警戒区域等の指定の公示に関わる図書（その2）



0 1 × 100m

様式-2(土)
土砂災害警戒区域・土砂災害特別警戒区域
区域図(その1)

土砂災害防止法施行令第二条の基準に該当する区域 土砂災害防止法施行令第三条の基準に該当する区域 それ以外の区域		N  縮尺 1:2,500	自然現象の種類	土石流	溪流番号	347-I-020
			告示番号	茨城県告示第49号	溪流名	田が谷沢
			告示年月日	平成23年1月13日	所在地	茨城県常陸大宮市小舟、上小瀬