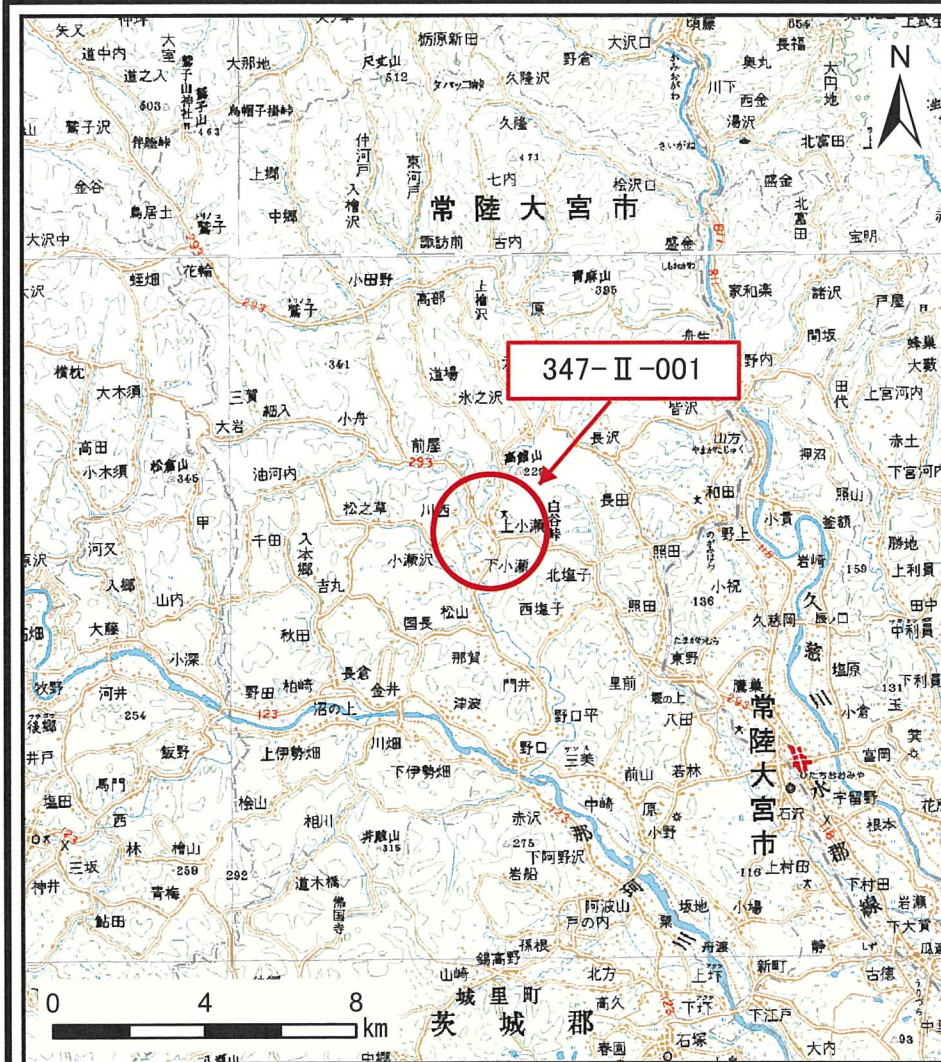
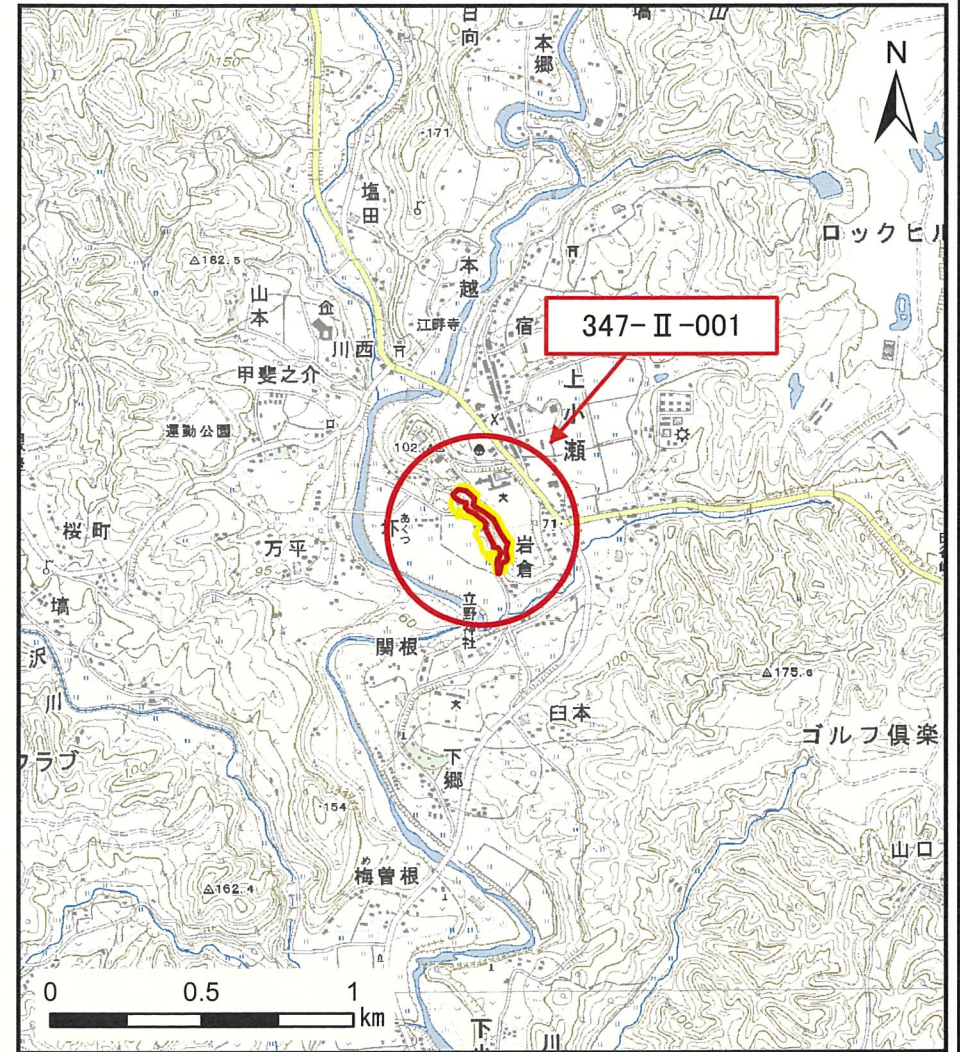


土砂災害警戒区域等の指定の公示に係る図書(その1)



(1/200,000)

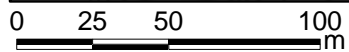
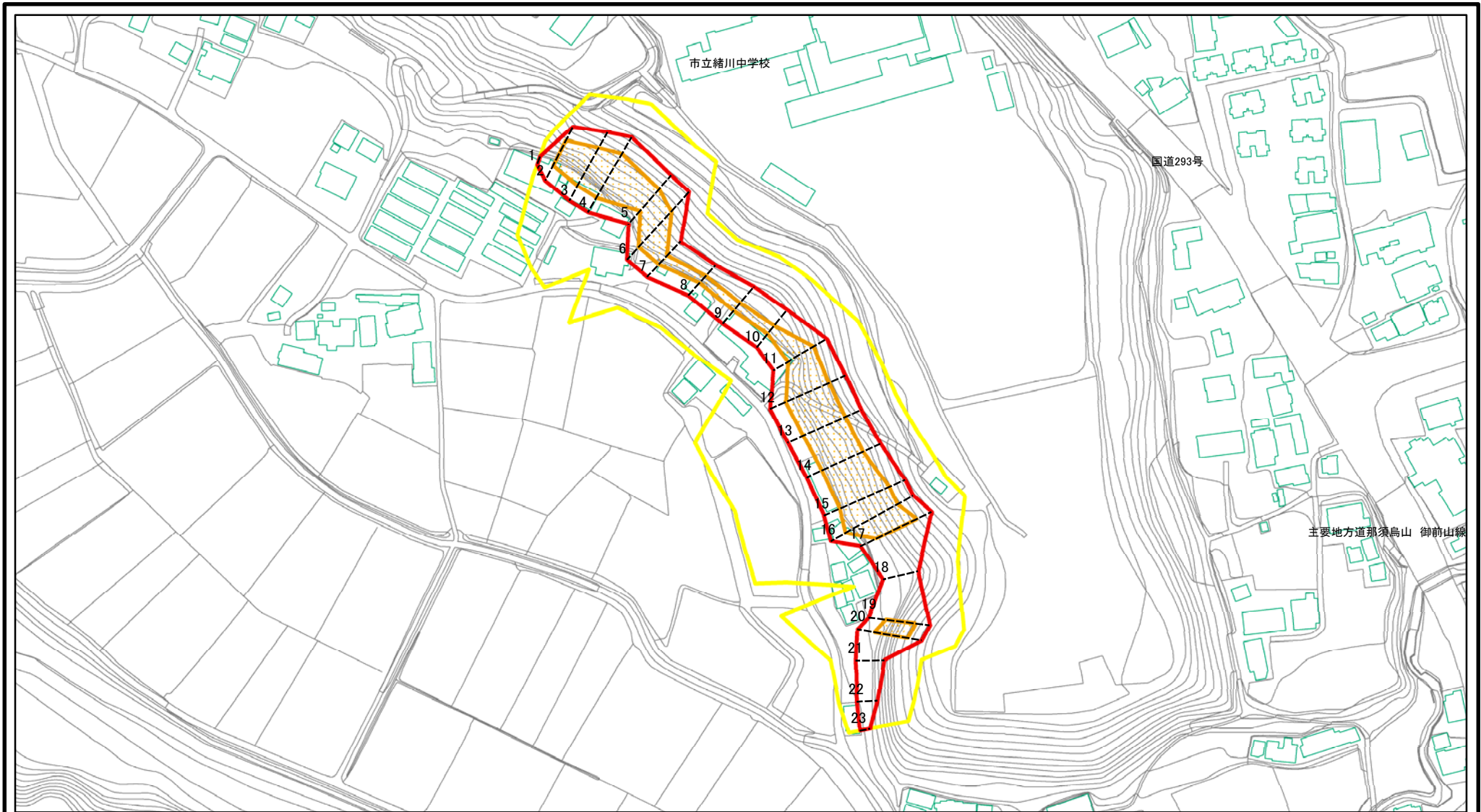


(1/25,000)

様式-1(急)
土砂災害警戒区域・土砂災害特別警戒区域
位置図

自然現象の種類	急傾斜地の崩壊
箇所番号	347-II-001
箇所名	岩倉
所在地	茨城県常陸大宮市上小瀬

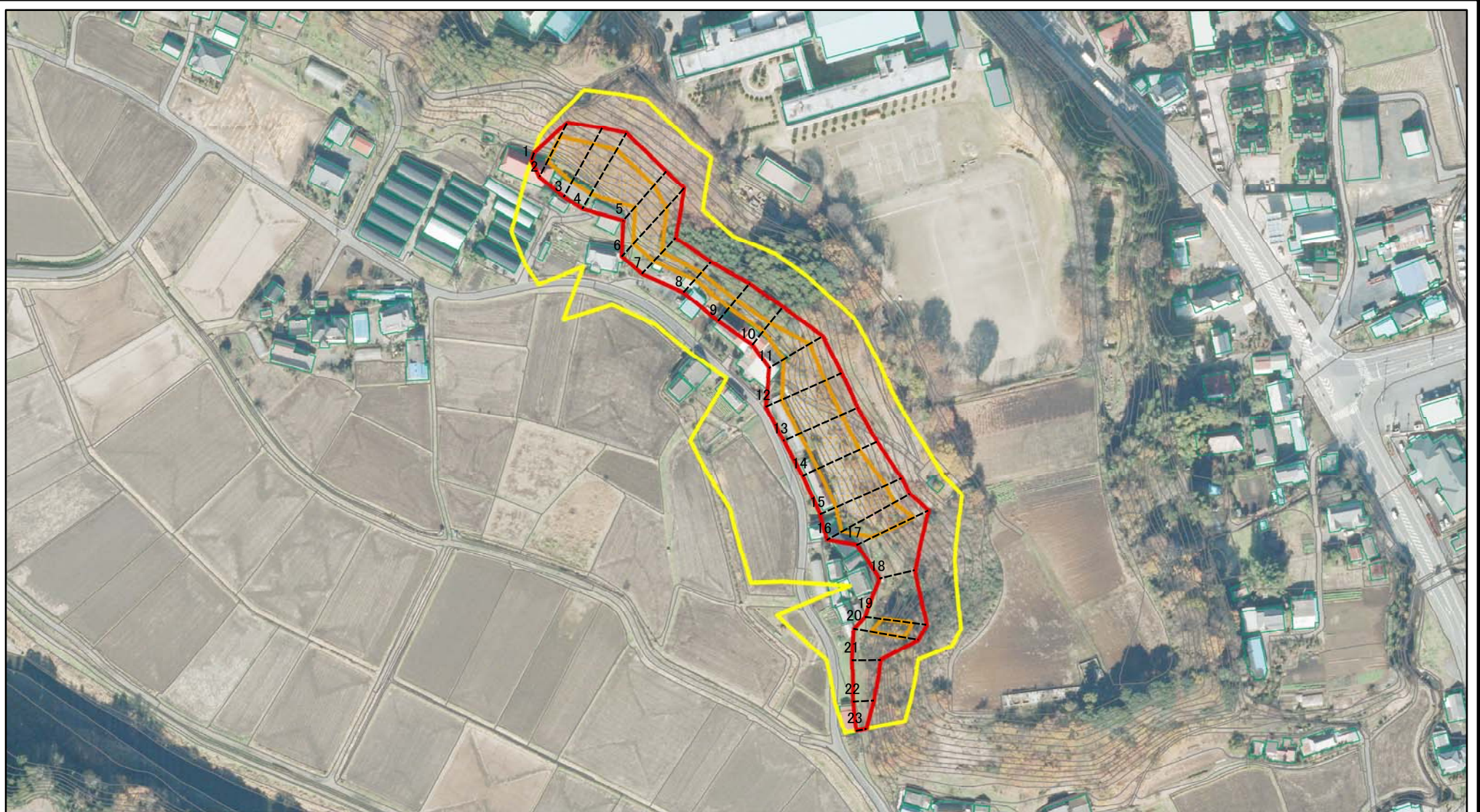
土砂災害警戒区域等の指定の公示に係る図書(その2)



図中の数字は横断測線番号を示す

様式-2(急) 土砂災害警戒区域・土砂災害特別警戒区域 区域図(その1)	土砂災害防止法施行令第二条の基準に該当する区域		N 縮尺 1:2,500	自然現象の種類	急傾斜地の崩壊	箇所番号	347-II-001
	土砂災害防止法施行令第三条の基準に該当する区域			告示番号	茨城県告示第1350号	箇所名	岩倉
	それ以外の区域			告示年月日	平成27年10月29日	所在地	茨城県常陸大宮市上小瀬

土砂災害警戒区域等の指定の公示に係る図書(その2)



0 25 50 100
m

図中の数字は横断測線番号を示す

様式-2(急)

土砂災害警戒区域・土砂災害特別警戒区域
区域図(その1)

土砂災害防止法施行令第二条の基準に該当する区域

土砂災害防止法
施行令第三条の
基準に該当する
区域



縮尺

1:2,500

自然現象
の種類

告示番号

告示年月日

急傾斜地の崩壊

茨城県告示第1350号

平成27年10月29日

箇所番号

箇所名

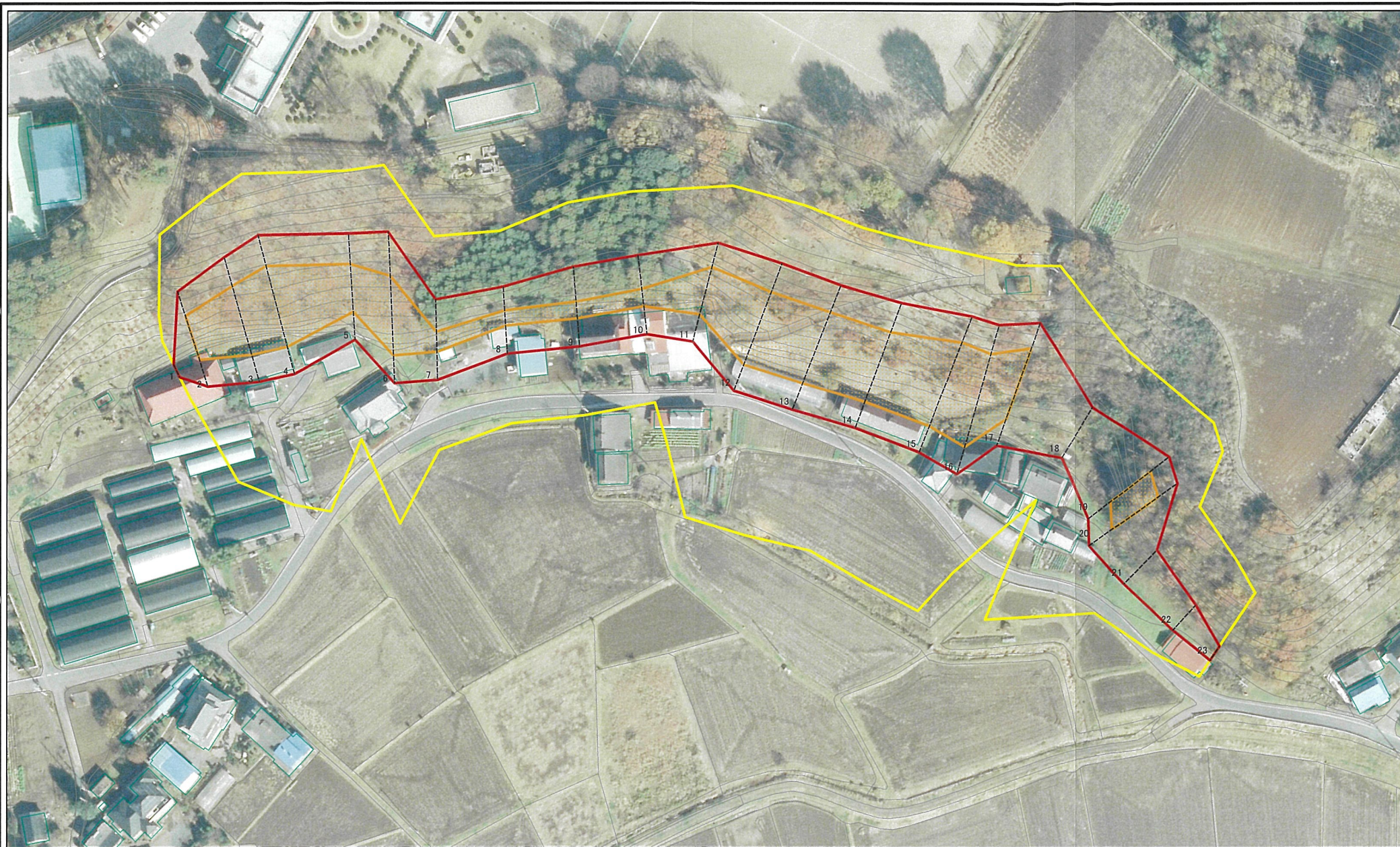
所在地

347-II-001

岩倉

茨城県常陸大宮市上小瀬

土砂災害警戒区域等の指定の公示に係る図書(その3)



0 25 50 100
m

図中の数字は横断測線番号を示す

様式-3(急)
土砂災害警戒区域・土砂災害特別警戒区域
区域図(その2)

土砂災害防止法施行令第二条の基準に該当する区域
土砂災害防止法
施行令第三条の
基準に該当する
区域
それ以外の区域

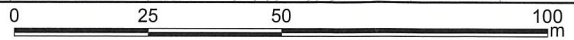
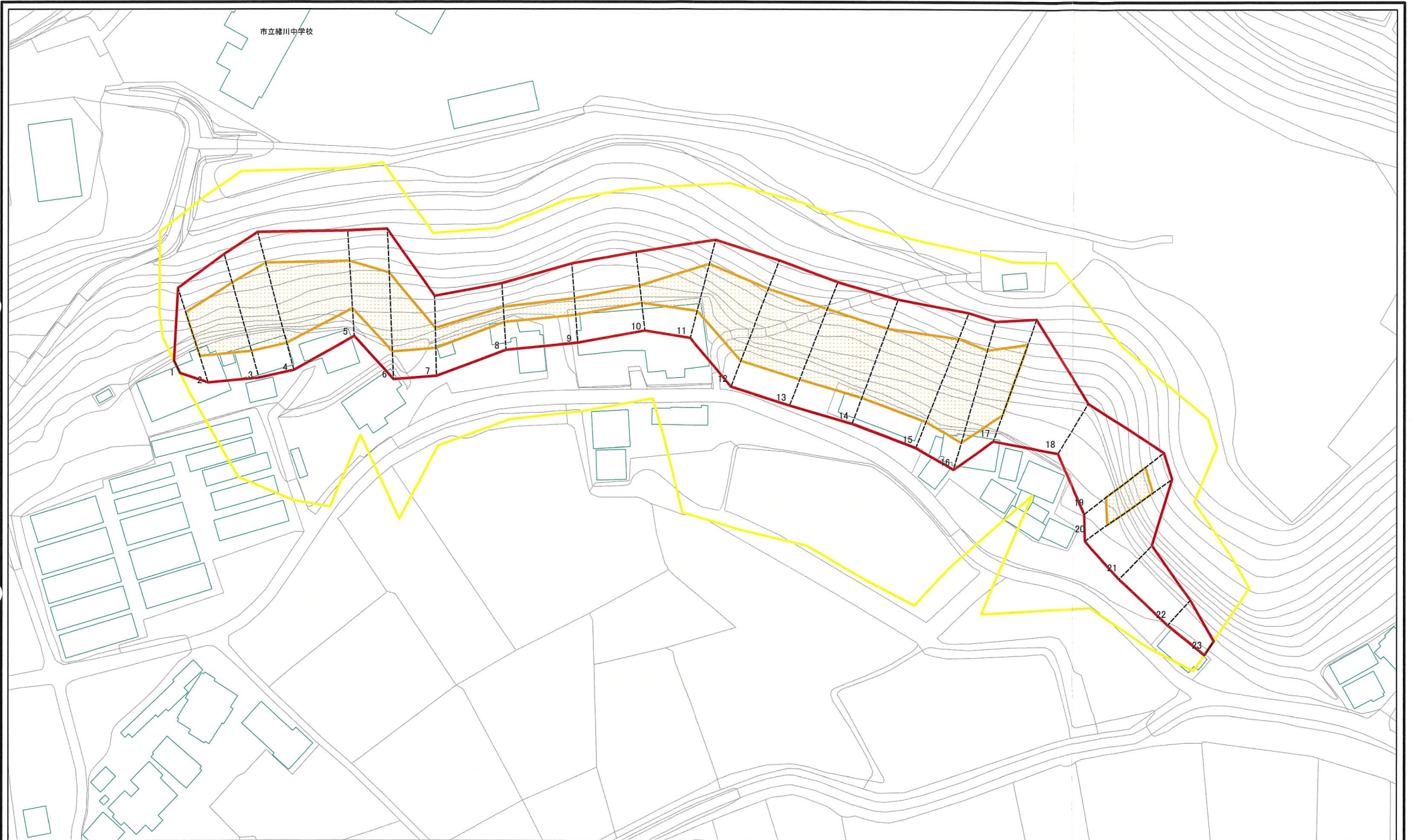
縮尺
1:1,000

自然現象
の種類
告示番号
告示年月日

急傾斜地の崩壊
茨城県告示第1350号
平成27年10月29日

箇所番号	347-II-001
箇所名	岩倉
所在地	茨城県常陸大宮市上小瀬

土砂災害警戒区域等の指定の公示に係る図書(その3)



図中の数字は横断測線番号を示す

様式-3(急) 土砂災害警戒区域・土砂災害特別警戒区域 区域図(その2)	土砂災害防止法施行令第二条の基準に該当する区域		 自然現象の種類 急傾斜地の崩壊	箇所番号	347-II-001
	土砂災害防止法施行令第三条の基準に該当する区域			告示番号	茨城県告示第1350号
	土砂等の(移動)高さが1m以下の場合、土砂等の移動による力が100kN/mを超える区域		縮尺	告示年月日	平成27年10月29日
	土砂等の堆積の高さが3mを超える区域		1:1,000	所在地	茨城県常陸大宮市上小瀬
	それ以外の区域			箇所名	岩倉