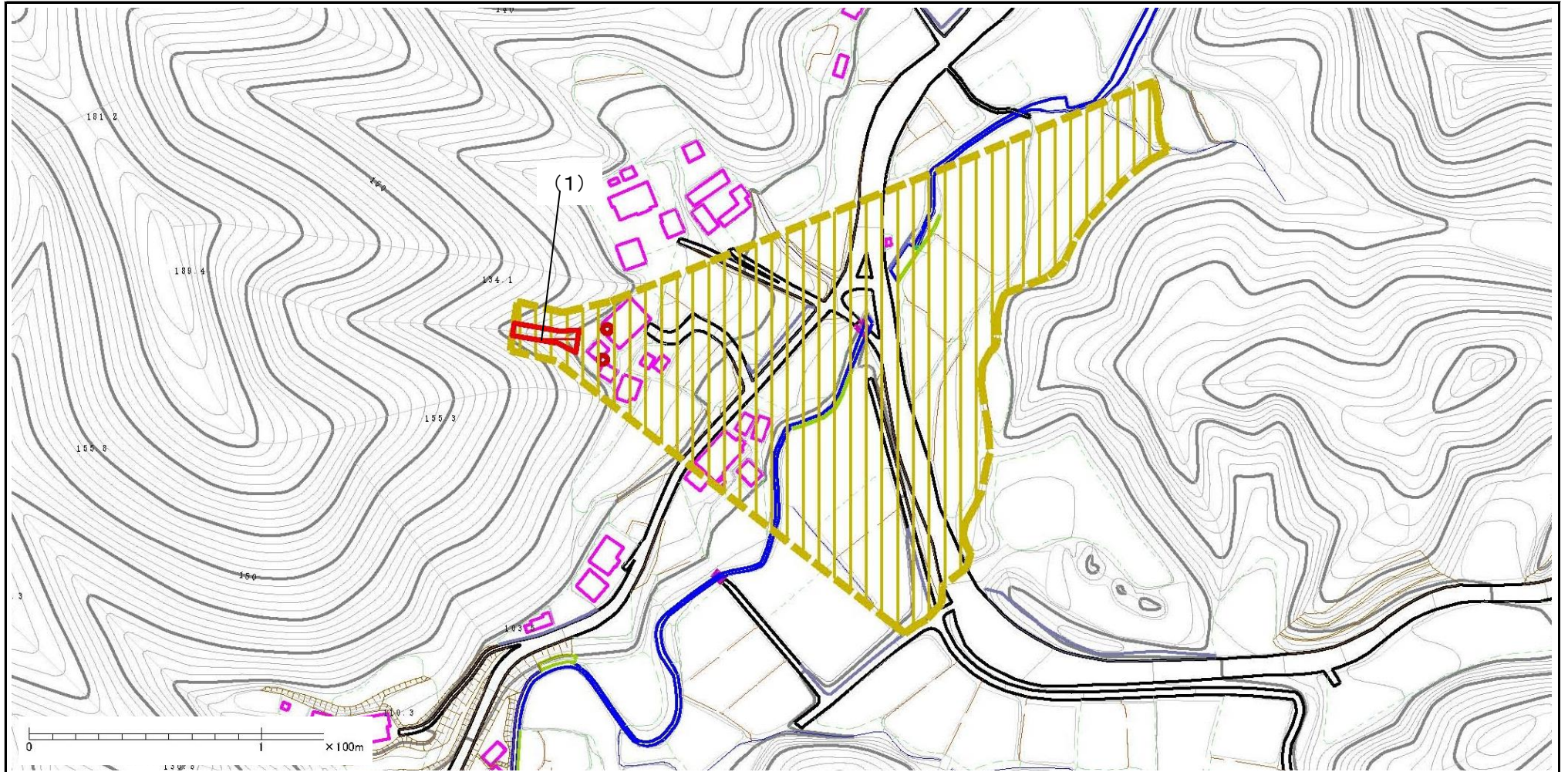


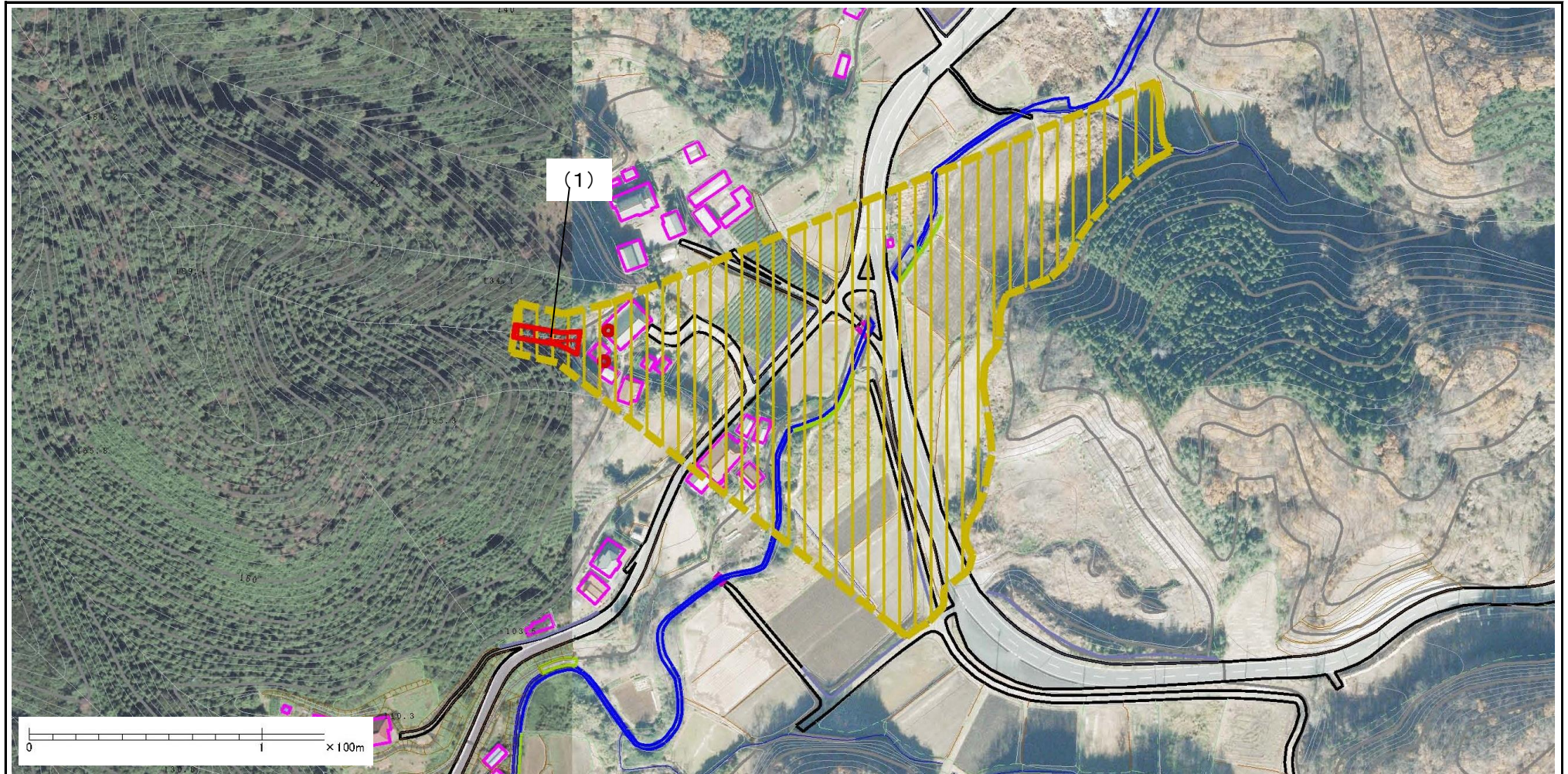
## 土砂災害警戒区域等の指定の公示に係る図書（その2）




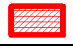


様式-2 (土)  土砂災害警戒区域・土砂災害特別警戒区域 区域図 (その1)	土砂災害防止法施行令第二条の基準に該当する区域		N   縮尺 1:2,500	自然現象 の種類	土石流	溪流番号	347-II-027
	土砂災害防止法施行令第三条の基準に該当する区域	 		告示番号	茨城県告示 第1350号	溪流名	ソリ町沢1
	それ以外の区域			告示年月日	平成27年10月29日	所在地	茨城県常陸大宮市吉丸



# 土砂災害警戒区域等の指定の公示に係る図書（その2）



様式-2 (土) 土砂災害警戒区域・土砂災害特別警戒区域 区域図 (その1)	土砂災害防止法施行令第二条の基準に該当する区域		N  縮尺 1:2,500	自然現象の種類	土石流	溪流番号	347-II-027
	土砂災害防止法施行令第三条の基準に該当する区域			告示番号	茨城県告示第1350号	溪流名	ソリ町沢1
	それ以外の区域			告示年月日	平成27年10月29日	所在地	茨城県常陸大宮市吉丸