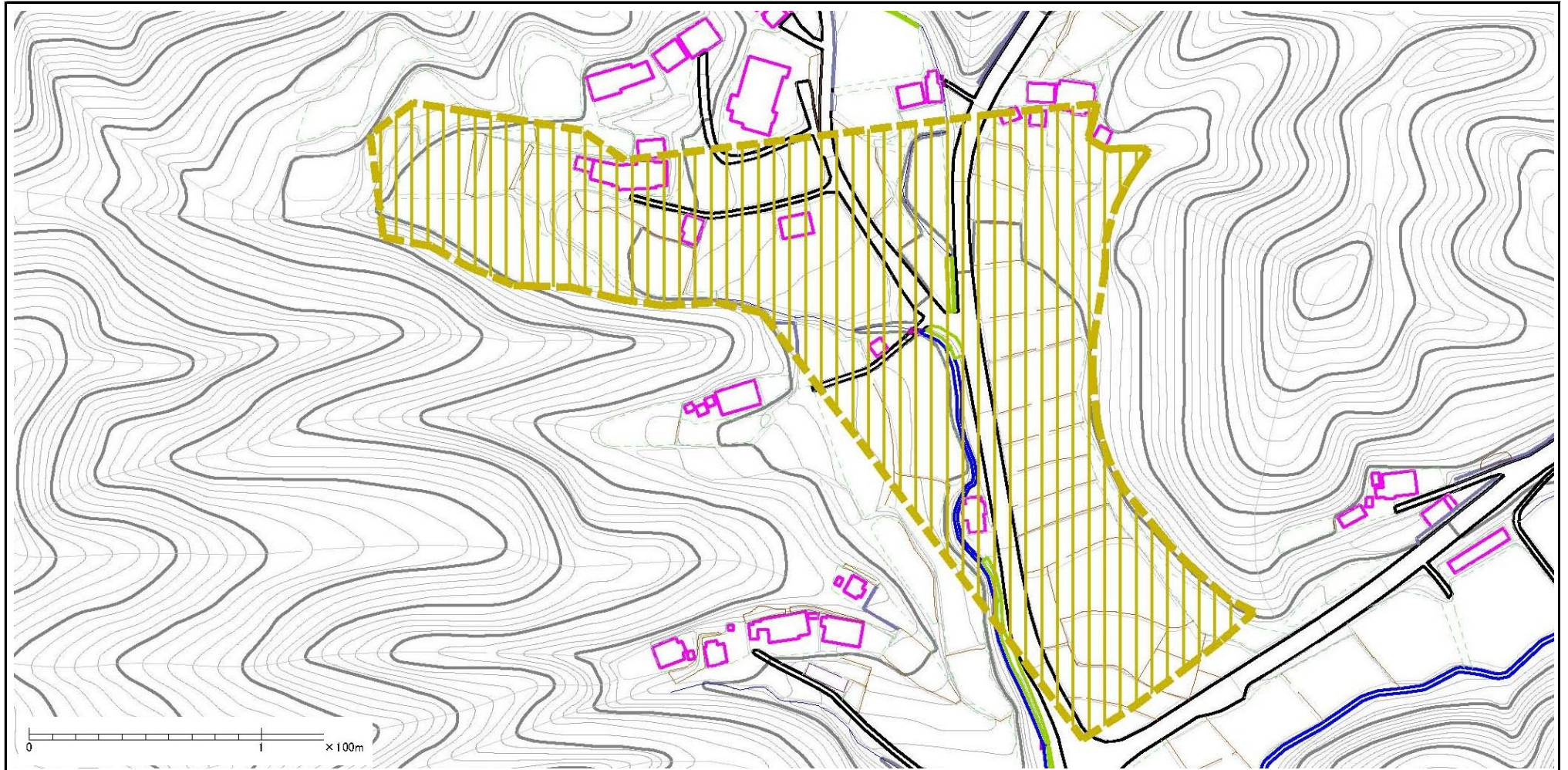


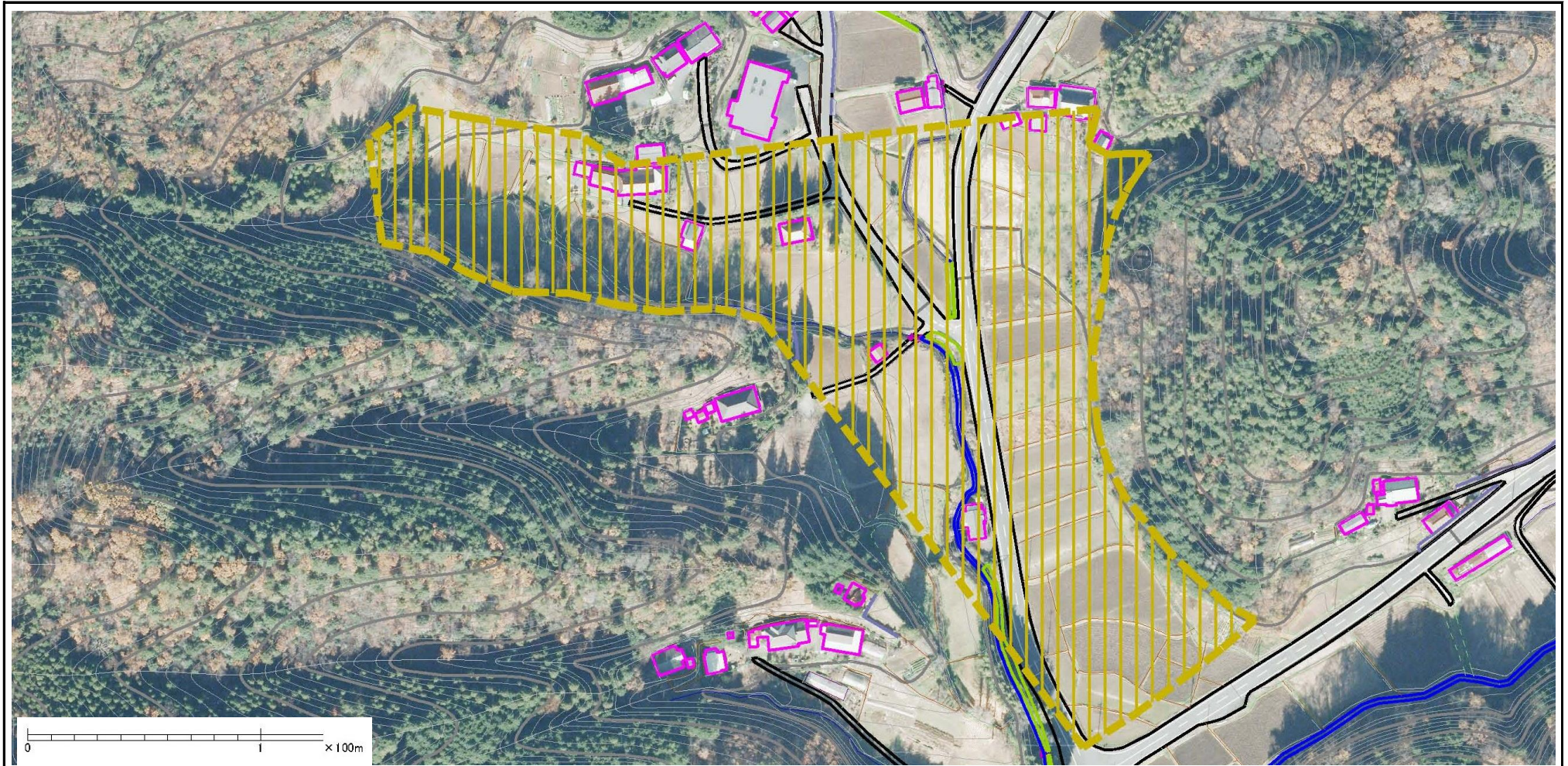
## 土砂災害警戒区域等の指定の公示に係る図書（その2）



様式-2 (土)  土砂災害警戒区域・土砂災害特別警戒区域 区域図 (その1)	土砂災害防止法施行令第二条の基準に該当する区域		N   縮尺 1:2,500	自然現象 の種類	土石流	溪流番号	347-II-034	
	土砂災害防止 法施行令第三 条の基準に該 当する区域	土石流の高さが1mを超える場合、土石等の 移動による力が50kN/mを超える区域			告示番号	茨城県告示 第1350号	溪流名	谷久田沢2
		土石流の高さが1mを超える場合、土石等の 移動による力が50kN/m以下の区域				告示年月日	平成27年10月29日	所在地
それ以外の区域								



## 土砂災害警戒区域等の指定の公示に係る図書（その2）



様式-2 (土)

土砂災害警戒区域・土砂災害特別警戒区域  
区域図（その1）

土砂災害防止法施行令第二条の基準に該当する区域



自然現象  
の種類

土石流

溪流番号

347-II-034

土砂災害防止  
法施行令第三  
条の基準に該  
当する区域

土石流の高さが1mを超える場合、土石等の  
移動による力が50kN/mを超える区域



土石流の高さが1mを超える場合、土石等の  
移動による力が50kN/m以下の区域



縮尺  
1:2,500

告示番号

茨城県告示  
第1350号

溪流名

谷久田沢2

告示年月日

平成27年10月29日

所在地

茨城県常陸大宮市吉丸

それ以外の区域

