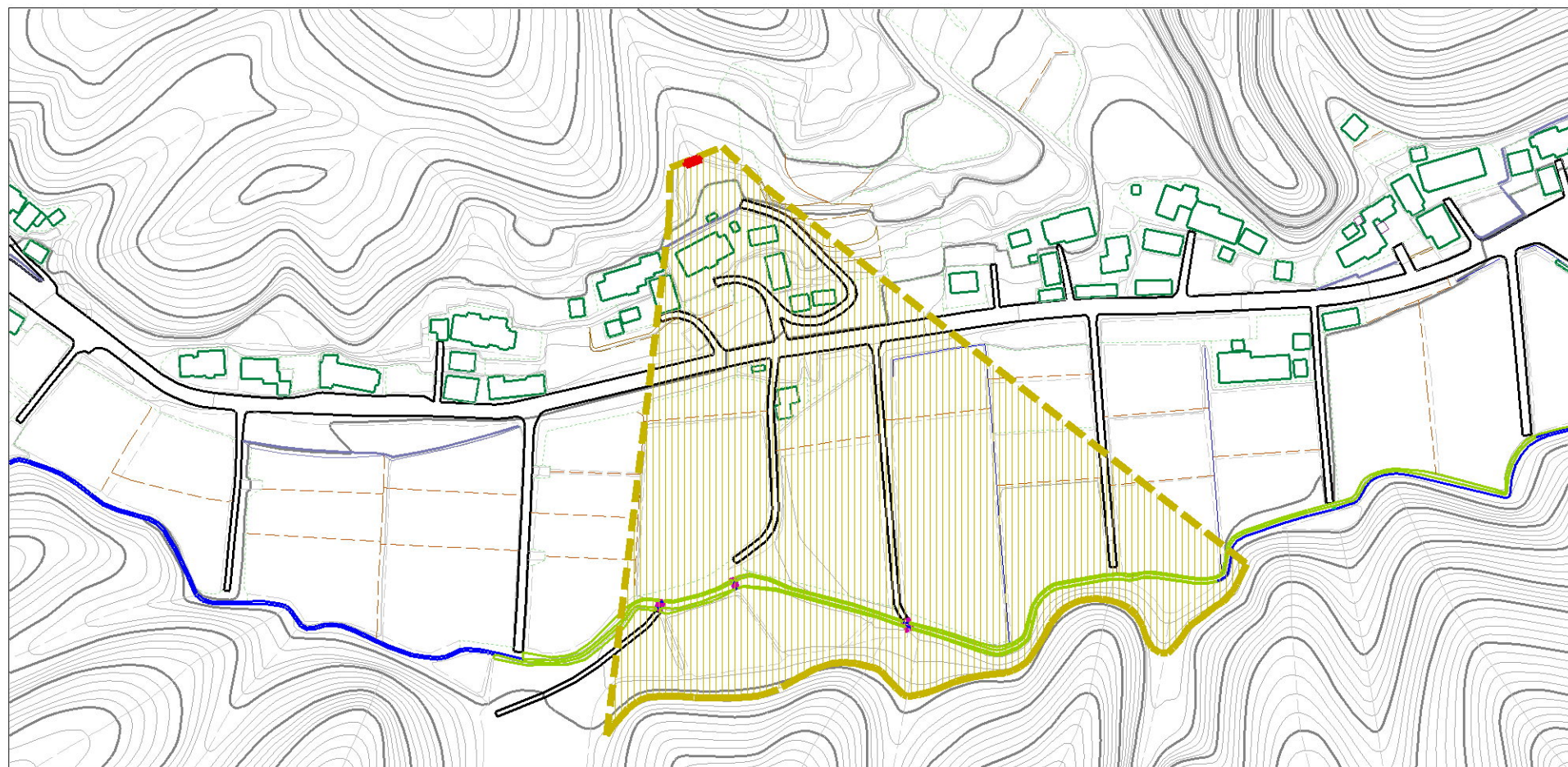


# 土砂災害警戒区域等の指定の公示に係る図書（その2）



0 |-----| ×100m

様式-2 (土)

土砂災害警戒区域・土砂災害特別警戒区域図

土砂災害防止法施行令第二条の基準に該当する区域

土砂災害防止法施行令第三条の基準に該当する区域

土石流の高さが1mを超える場合、土石等の移動による力が50kN/m<sup>2</sup>を超える区域

土石流の高さが1mを超える場合、土石等の移動による力が50kN/m<sup>2</sup>以下の区域

それ以外の区域



縮尺  
1:2,500

自然現象の種類

告示番号

告示年月日

土石流

茨城県告示第1350号

平成27年10月29日

溪流番号

溪流名

所在地

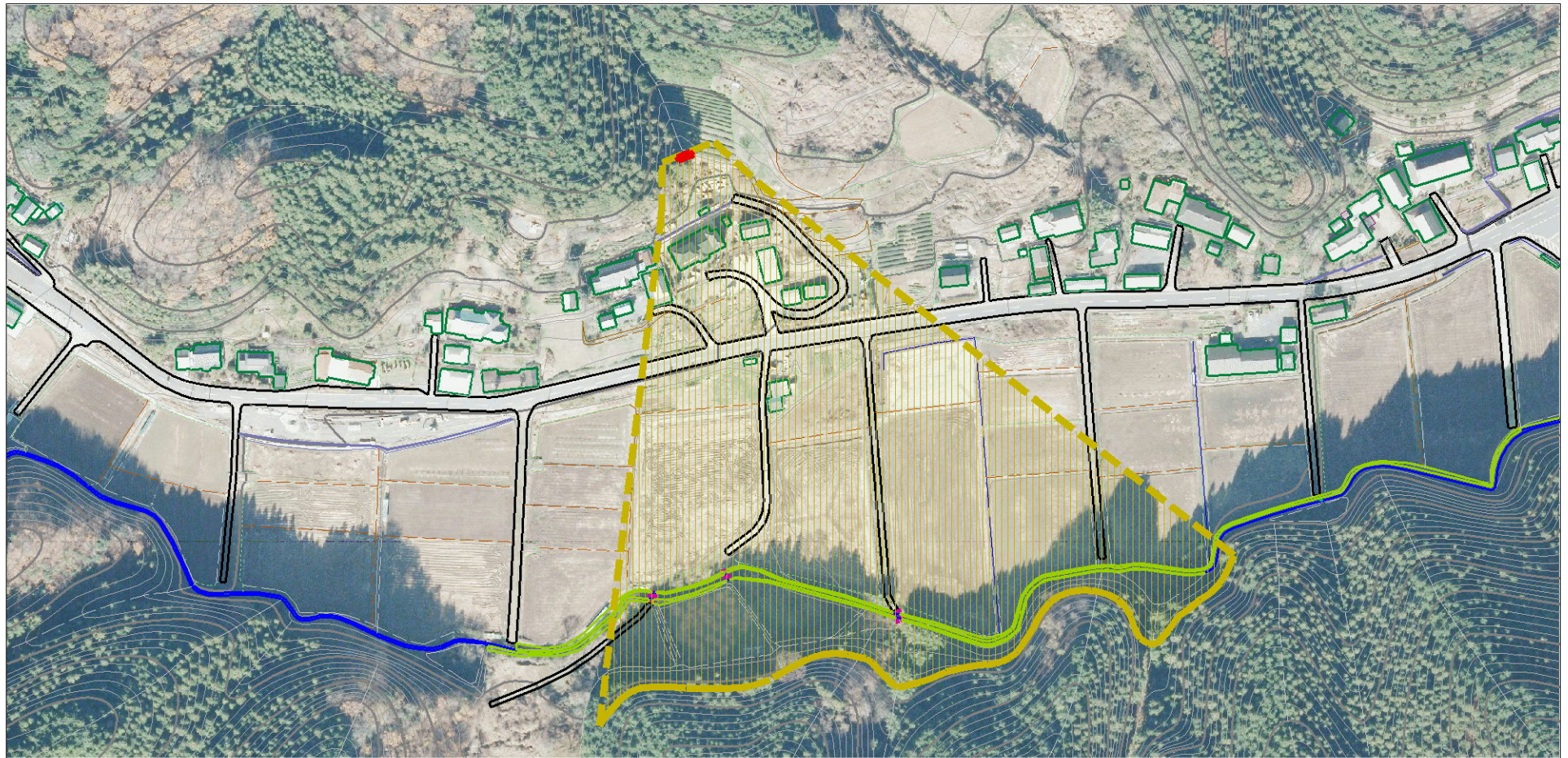
347-II-091

下り藤沢3

茨城県常陸大宮市大岩



# 土砂災害警戒区域等の指定の公示に係る図書（その2）



様式-2（土）

土砂災害警戒区域・土砂災害特別警戒区域  
区域図

土砂災害防止法施行令第二条の基準に該当する区域

土砂災害防止法施行令第三条の基準に該当する区域

それ以外の区域



縮尺  
1:2,500

|         |             |      |            |
|---------|-------------|------|------------|
| 自然現象の種類 | 土石流         | 溪流番号 | 347-II-091 |
| 告示番号    | 茨城県告示第1350号 | 溪流名  | 下り藤沢3      |
| 告示年月日   | 平成27年10月29日 | 所在地  | 茨城県常陸大宮市大岩 |