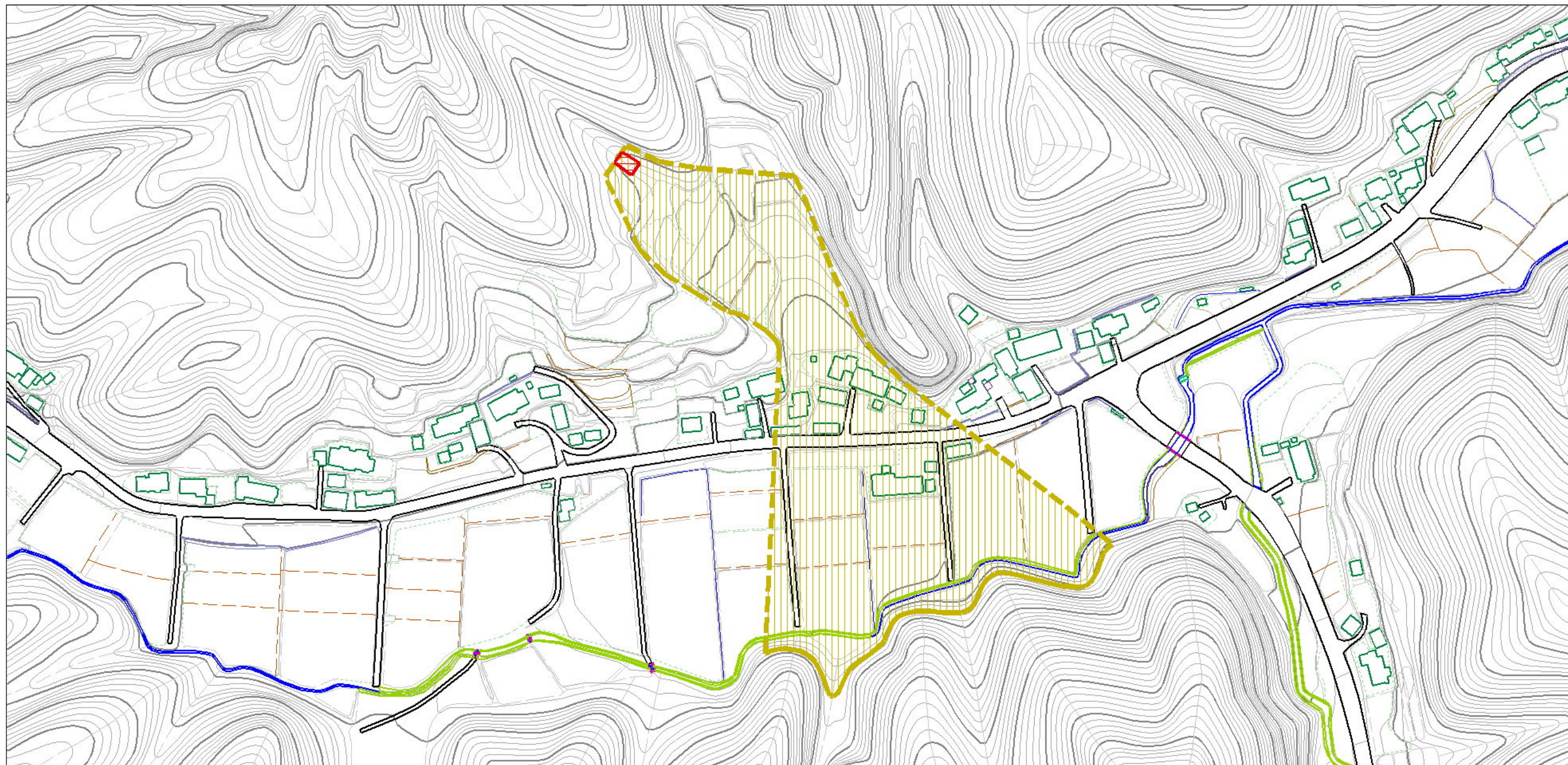


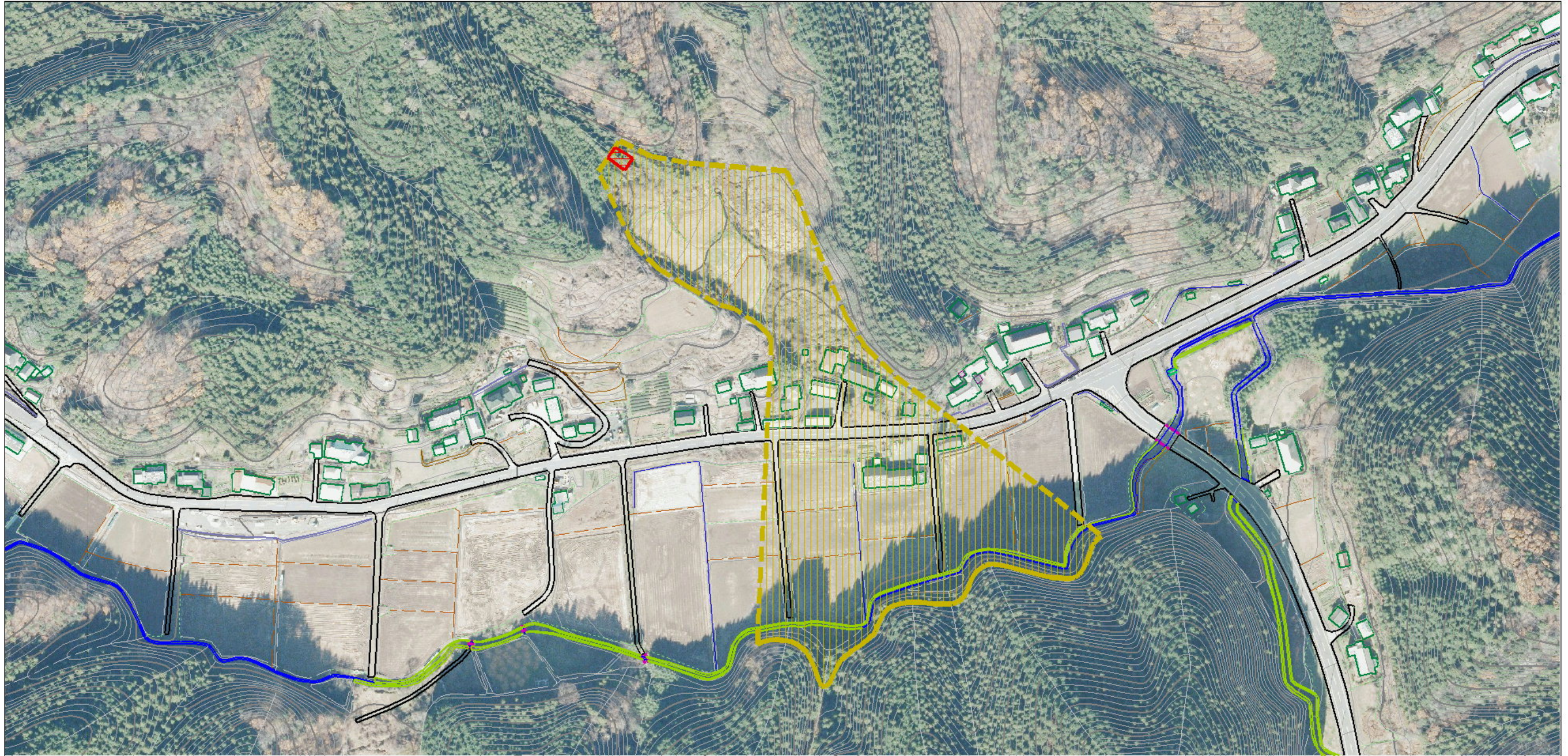
土砂災害警戒区域等の指定の公示に係る図書（その2）



0 100m

様式-2 (土) 土砂災害警戒区域・土砂災害特別警戒区域 区域図	土砂災害防止法施行令第2条の基準に該当する区域		N 縮尺 1:2,500	自然現象の種類	土石流	溪流番号	347-II-092-1
	土砂災害防止法施行令第3条の基準に該当する区域			告示番号	茨城県告示第1350号	溪流名	下り藤沢4
	土砂の高さが1mを超える場合、土石等の移動による力が50kN/mを超える区域			告示年月日	平成27年10月29日	所在地	茨城県常陸大宮市大岩
	土砂の高さが1mを超える場合、土石等の移動による力が50kN/m以下の区域						
それ以外の区域							

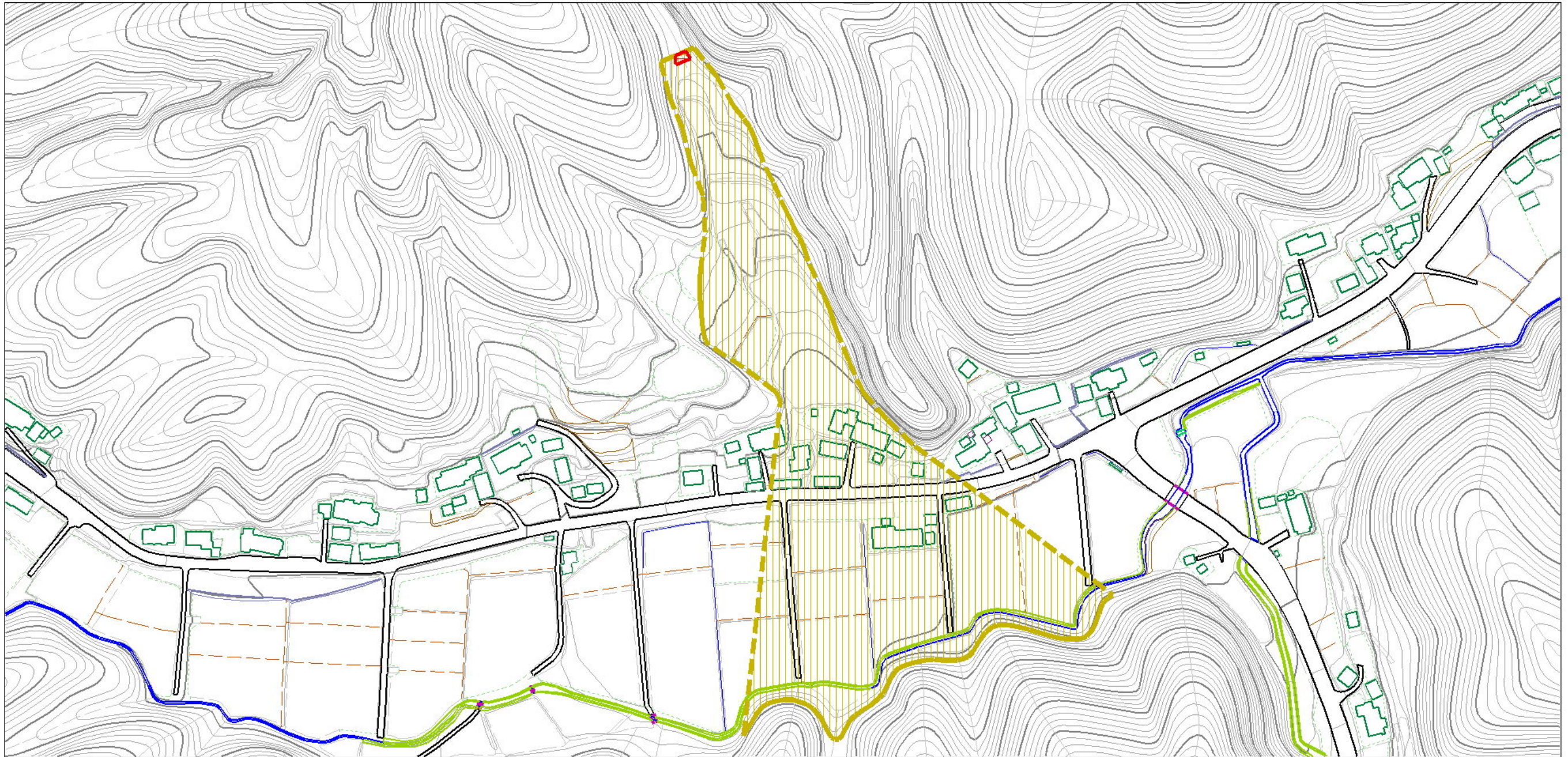
土砂災害警戒区域等の指定の公示に係る図書（その2）



0 1 ×100m

様式-2 (土) 土砂災害警戒区域・土砂災害特別警戒区域 区域図	土砂災害防止法施行令第2条の基準に該当する区域		N 縮尺 1:2,500	自然現象の種類	土石流	溪流番号	347-II-092-1
	土砂災害防止法施行令第3条の基準に該当する区域			告示番号	茨城県告示第1350号	溪流名	下り藤沢4
	それ以外の区域			告示年月日	平成27年10月29日	所在地	茨城県常陸大宮市大岩

土砂災害警戒区域等の指定の公示に係る図書（その2）







0 100m

様式-2 (土) 土砂災害警戒区域・土砂災害特別警戒区域 区域図	土砂災害防止法施行令第2条の基準に該当する区域		N 縮尺 1:2,500	自然現象の種類	土石流	溪流番号	347-II-092-2
	土砂災害防止法施行令第3条の基準に該当する区域			告示番号	茨城県告示第1350号	溪流名	下り藤沢4
	土砂の高さが1mを超える場合、土石等の移動による力が50kN/mを超える区域			告示年月日	平成27年10月29日	所在地	茨城県常陸大宮市大岩
	土砂の高さが1mを超える場合、土石等の移動による力が50kN/m以下の区域						
それ以外の区域							

土砂災害警戒区域等の指定の公示に係る図書（その2）



0 1 ×100m

様式-2 (土) 土砂災害警戒区域・土砂災害特別警戒区域 区域図	土砂災害防止法施行令第2条の基準に該当する区域		N 縮尺 1:2,500	自然現象の種類	土石流	溪流番号	347-II-092-2
	土砂災害防止法施行令第3条の基準に該当する区域			告示番号	茨城県告示第1350号	溪流名	下り藤沢4
	土砂の高さが1mを超える場合、土石等の移動による力が50kN/mを超える区域		告示年月日	平成27年10月29日	所在地	茨城県常陸大宮市大岩	
	土砂の高さが1mを超える場合、土石等の移動による力が50kN/m以下の区域						
それ以外の区域	