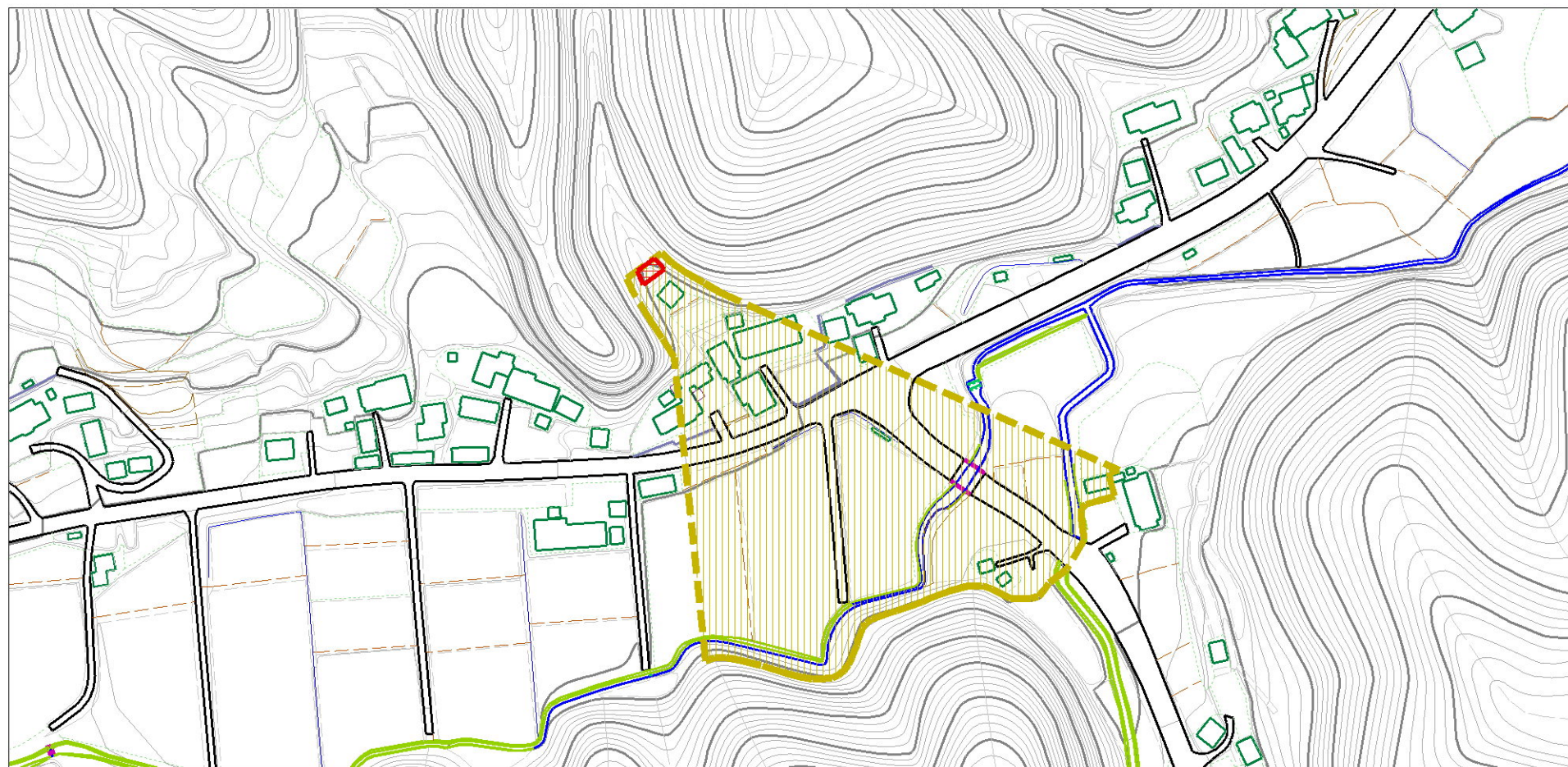


土砂災害警戒区域等の指定の公示に係る図書（その2）



0 ×100m

様式-2 (土)

土砂災害警戒区域・土砂災害特別警戒区域
区域図

土砂災害防止法施行令第二條の基準に該当する区域

土砂災害防止
法施行令第三
條の基準に該
当する区域

土石流の高さが1mを超える場合、土石等の
移動による力が50kN/m²を超える区域

土石流の高さが1mを超える場合、土石等の
移動による力が50kN/m²以下の区域

それ以外の区域



縮尺
1:2,500

自然現象
の種類

告示番号

告示年月日

土石流

茨城県告示第1350号

平成27年10月29日

溪流番号

溪流名

所在地

347-II-093

石原沢

茨城県常陸大宮市大岩

土砂災害警戒区域等の指定の公示に係る図書（その2）



0 100m

様式-2 (土) 土砂災害警戒区域・土砂災害特別警戒区域図	土砂災害防止法施行令第二條の基準に該当する区域		N 縮尺 1:2,500	自然現象の種類	土石流	溪流番号	347-II-093
	土砂災害防止法施行令第三條の基準に該当する区域			告示番号	茨城県告示第1350号	溪流名	石原沢
	土砂災害防止法施行令第三條の基準に該当する区域			告示年月日	平成27年10月29日	所在地	茨城県常陸大宮市大岩
	それ以外の区域						