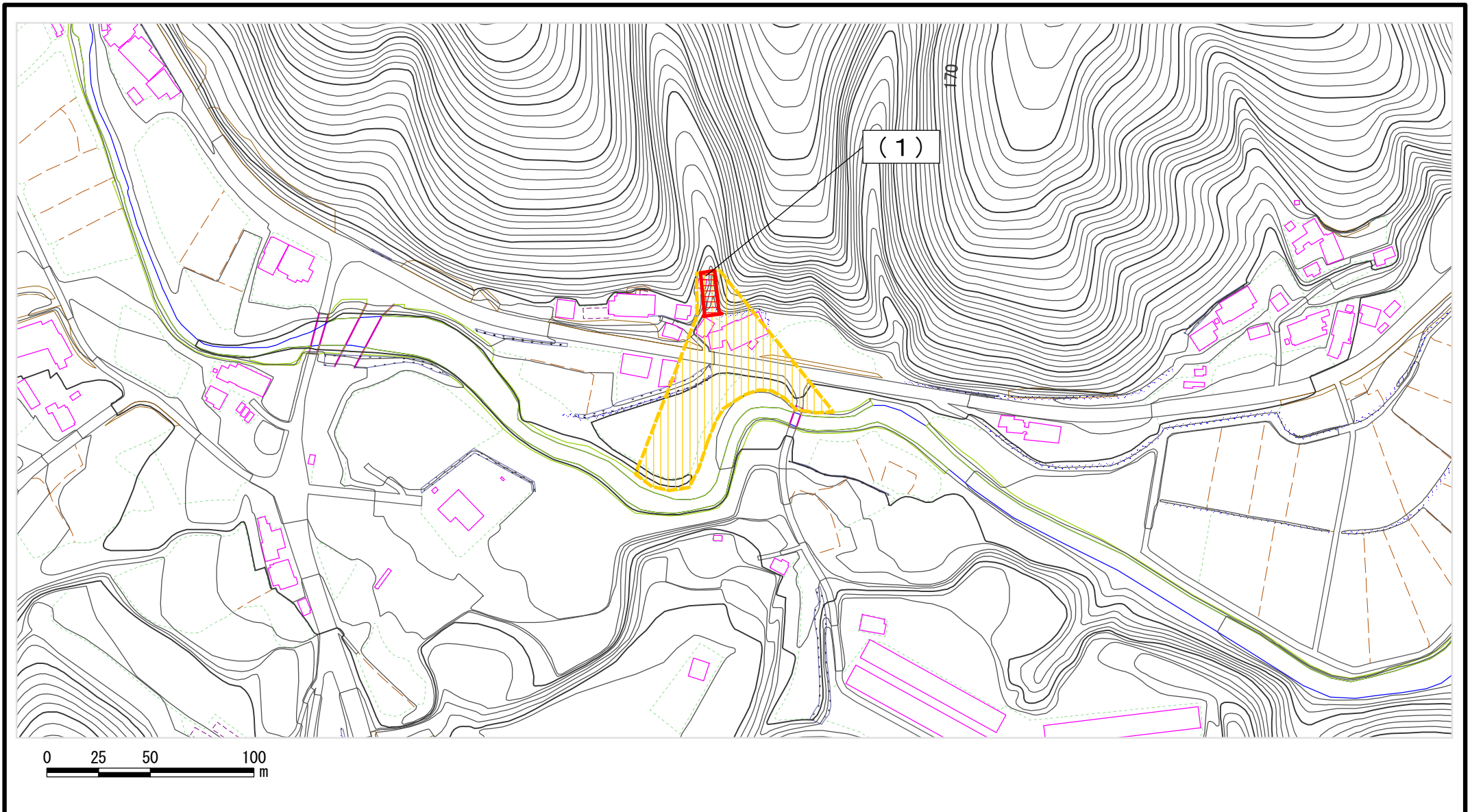



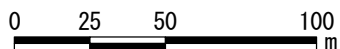
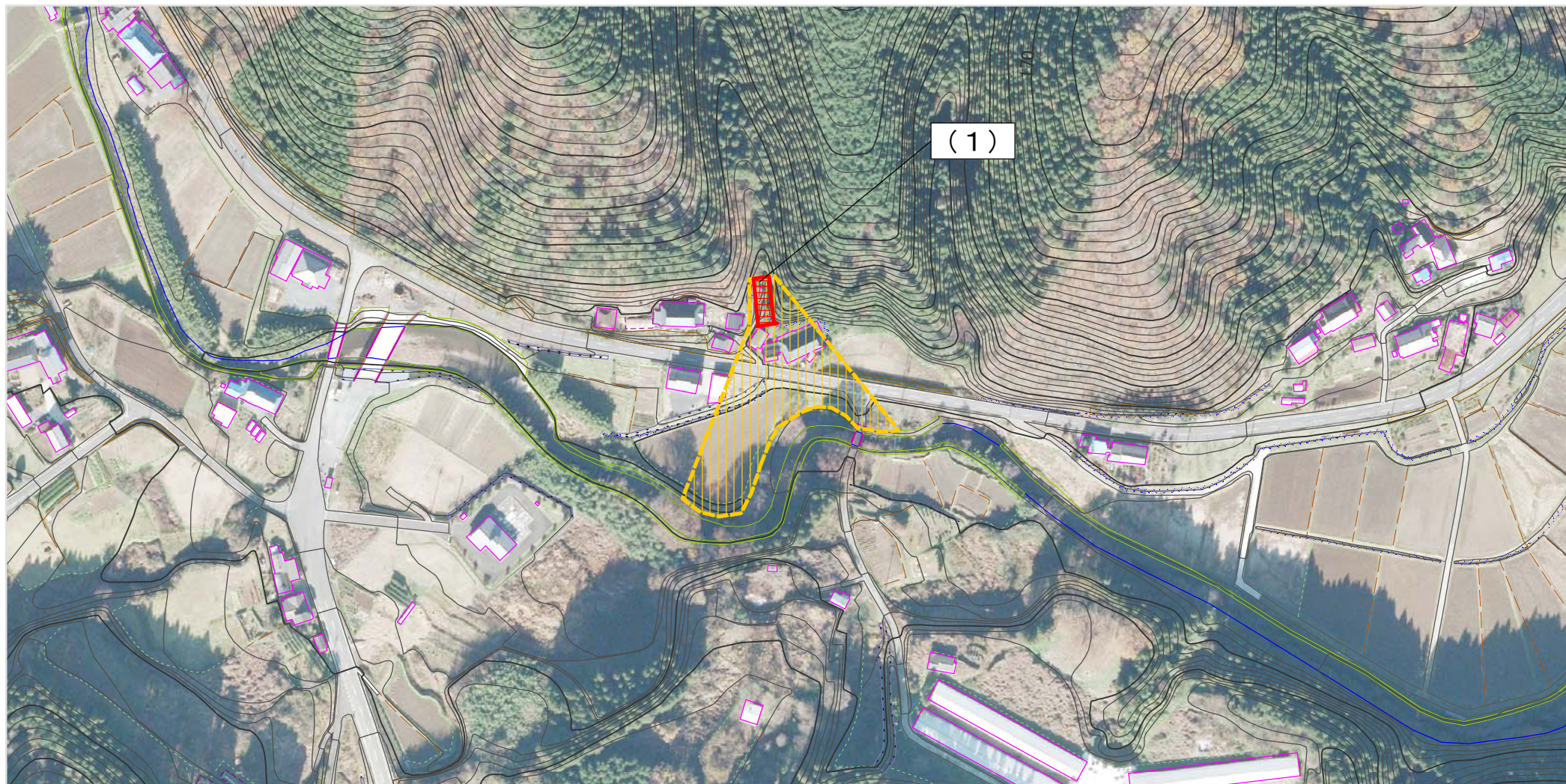
# 土砂災害警戒区域等の指定の公示に係る図書（その2）



様式-2(土) 土砂災害警戒区域・土砂災害特別警戒区域 区域図(その1)	土砂災害防止法施行令第二条の基準に該当する区域			自然現象の種類	土石流	溪流番号	347-II-116
	土砂災害防止法施行令第三条の基準に該当する区域	土石流の高さが1mを超える場合、土石等の移動による力が50kN/m <sup>2</sup> を超える区域		縮尺 1:2,500	告示番号	茨城県告示第1350号	溪流名
		土石流の高さが1mを超える場合、土石等の移動による力が50kN/m <sup>2</sup> を超えない区域	告示年月日		平成27年10月29日	所在地	茨城県常陸大宮市小舟
		その他の区域					



# 土砂災害警戒区域等の指定の公示に係る図書（その2）



様式-2(土)  
土砂災害警戒区域・土砂災害特別警戒区域  
区域図(その1)

土砂災害防止法施行令第二条の基準に該当する区域		
土砂災害 防止法施 行令第三 条の基準 に該当する 区域	土石流の高さが1mを超える場合、土石等の移動による力が50kN/m <sup>2</sup> を超える区域	
	土石流の高さが1mを超える場合、土石等の移動による力が50kN/m <sup>2</sup> を超えない区域	
	その他の区域	

N  
  
縮尺  
1:2,500

自然現象の種類	土石流	溪流番号	347-II-116
告示番号	茨城県告示第1350号	溪流名	中郷沢
告示年月日	平成27年10月29日	所在地	茨城県常陸大宮市小舟