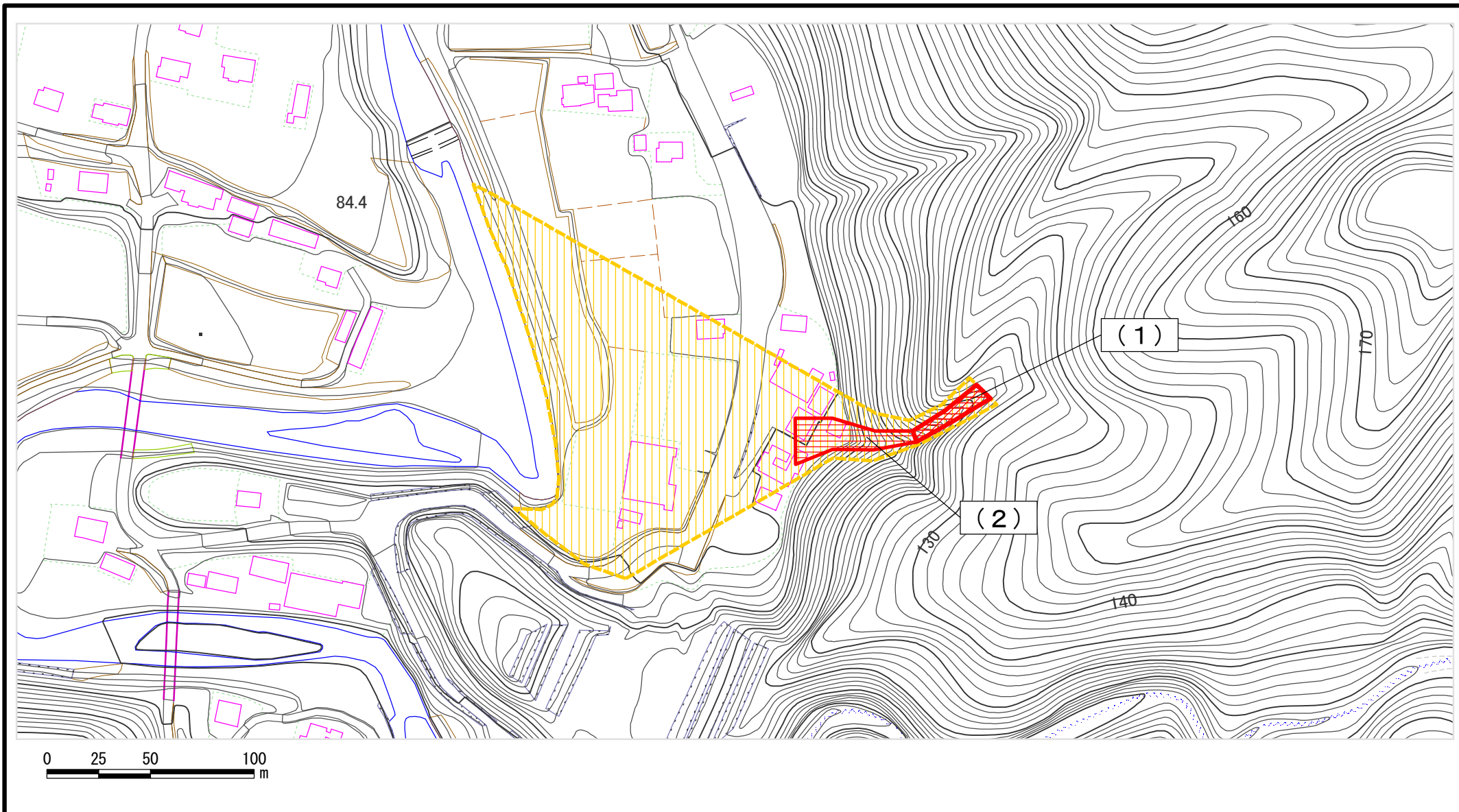
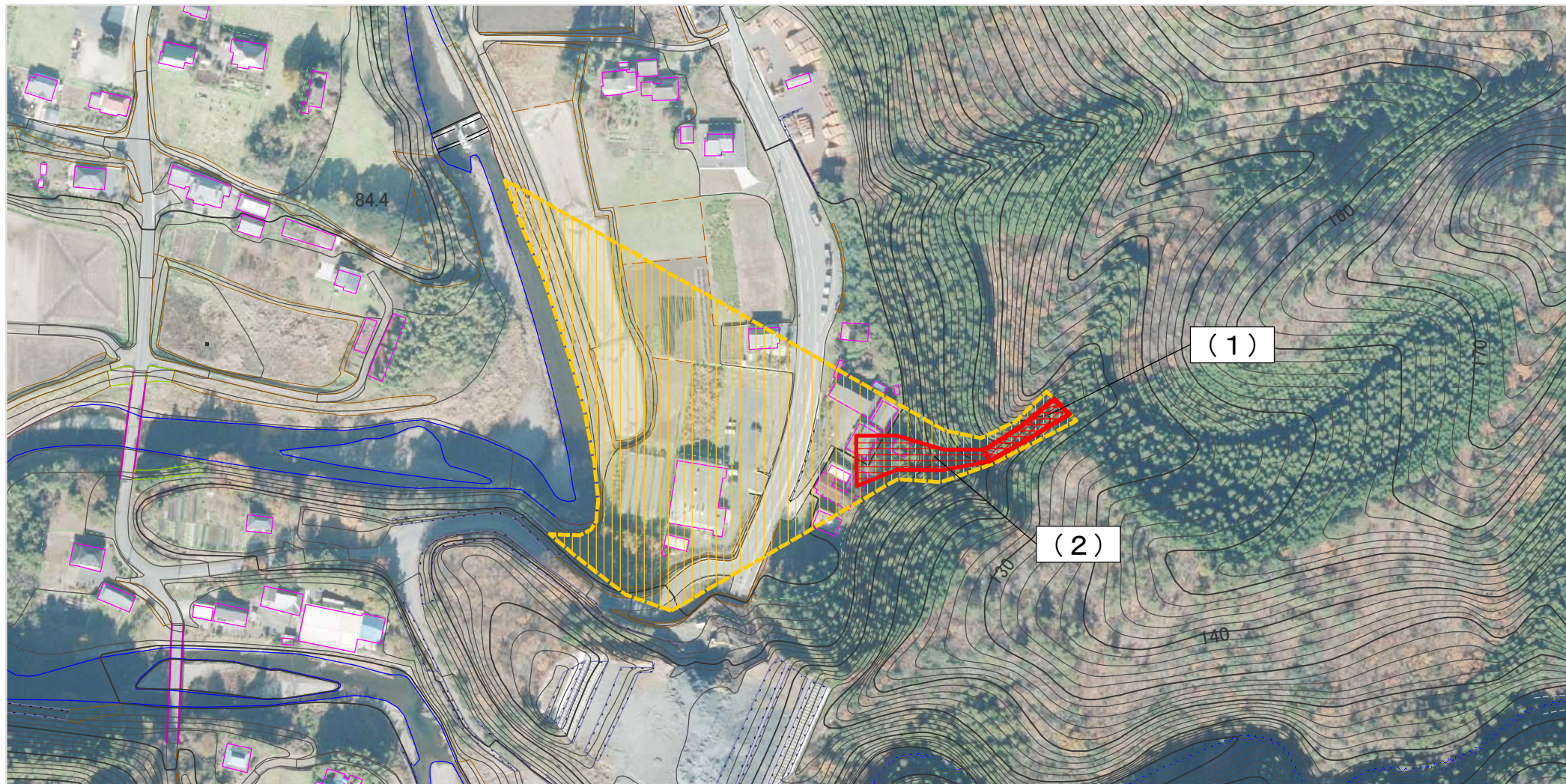


土砂災害警戒区域等の指定の公示に係る図書（その2）



様式-2(土) 土砂災害警戒区域・土砂災害特別警戒区域 区域図(その1)	土砂災害防止法施行令第二条の基準に該当する区域			N 縮尺 1:2,500	自然現象の種類	土石流	溪流番号	347-II-126
	土砂災害防止法施行令第三条の基準に該当する区域	土石流の高さが1mを超える場合、土石等の移動による力が50kN/m ² を超える区域			告示番号	茨城県告示第1350号	溪流名	埴沢
		土石流の高さが1mを超える場合、土石等の移動による力が50kN/m ² を超えない区域		告示年月日	平成27年10月29日	所在地	茨城県常陸大宮市上小瀬	
		その他の区域						

土砂災害警戒区域等の指定の公示に係る図書（その2）



0 25 50 100
m

様式-2(土)
土砂災害警戒区域・土砂災害特別警戒区域
区域図(その1)

土砂災害防止法施行令第二条の基準に該当する区域



自然現象
の種類

土石流

溪流番号

347-II-126

土砂災害
防止法施
行令第三
条の基準
に該当する
区域

土石流の高さが1mを超える場合、土石等の
移動による力が50kN/m²を超える区域



縮尺
1:2,500

告示番号

茨城県告示第1350号

溪流名

埴沢

土石流の高さが1mを超える場合、土石等の
移動による力が50kN/m²を超えない区域



告示年月日

平成27年10月29日

所在地

茨城県常陸大宮市上小瀬

その他の区域

