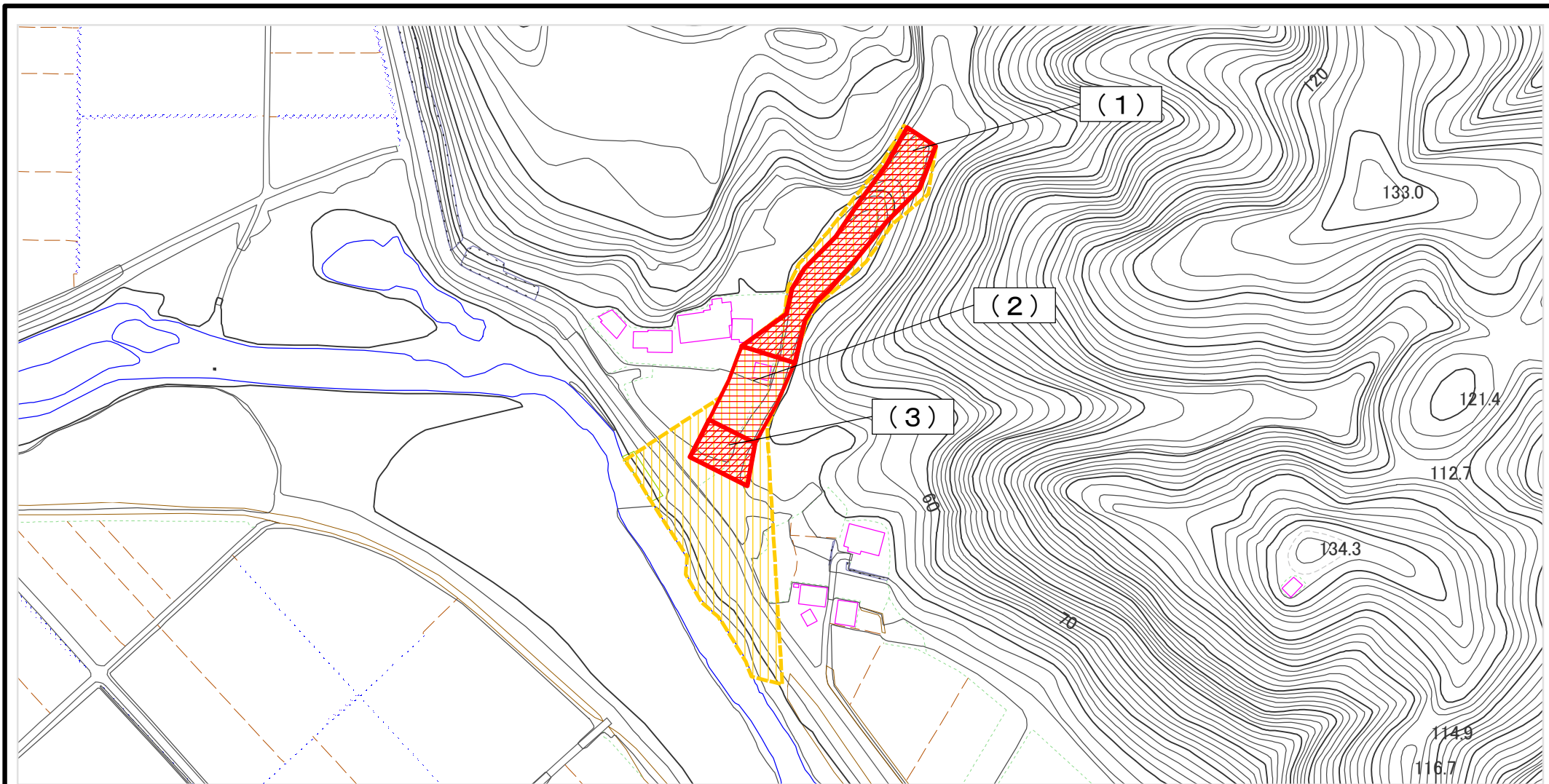


土砂災害警戒区域等の指定の公示に係る図書（その2）

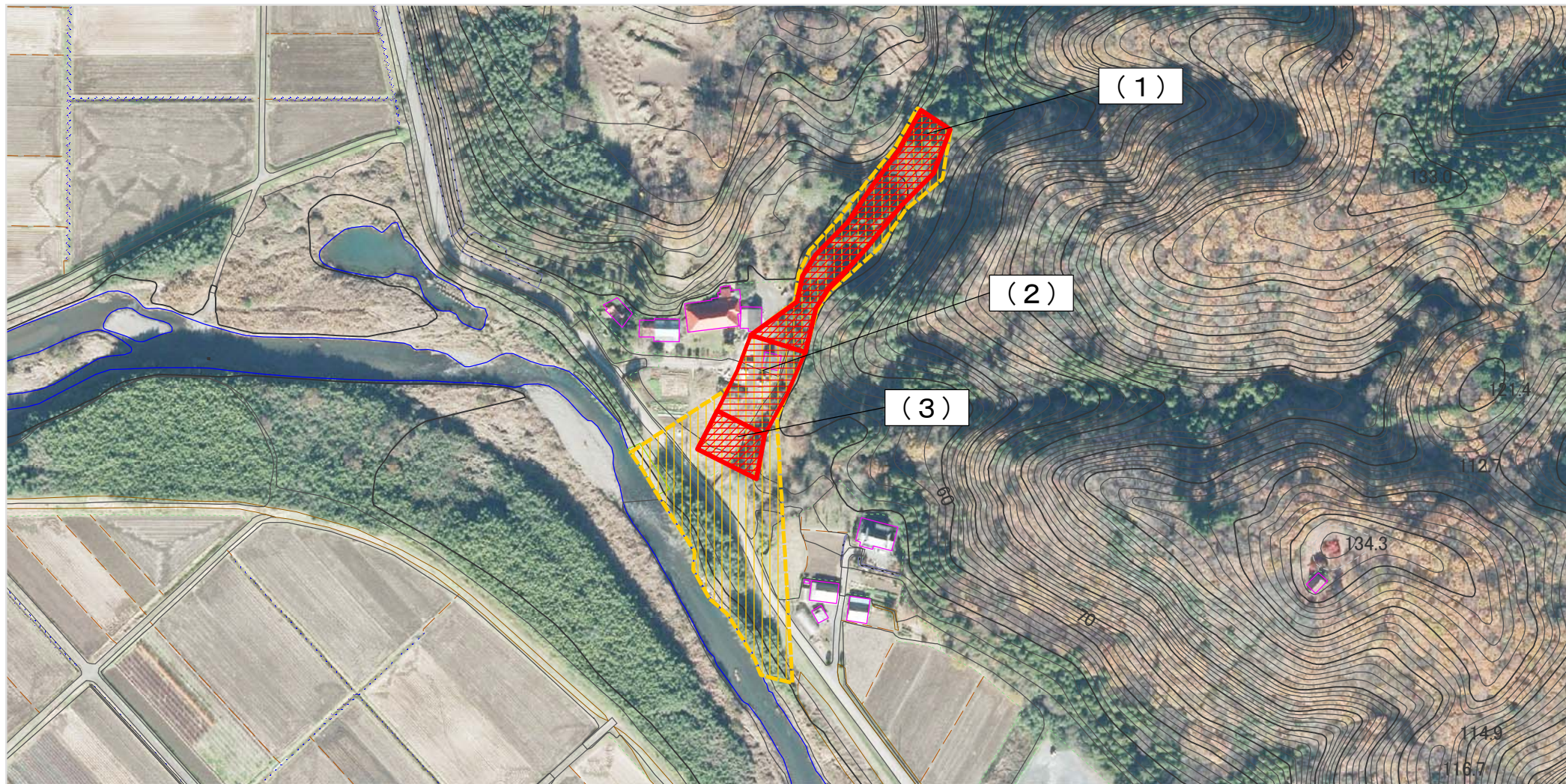


0 25 50 100 m

様式-2(土)
土砂災害警戒区域・土砂災害特別警戒区域
区域図(その1)

| | | | | | | | |
|-------------------------|--|--|--------------------|-------------|-------------|-------------|------------|
| 土砂災害防止法施行令第二条の基準に該当する区域 | | | N 縮尺 1:2,500 | 自然現象の種類 | 土石流 | 溪流番号 | 347-II-129 |
| 土砂災害防止法施行令第三条の基準に該当する区域 | 土石流の高さが1mを超える場合、土石等の移動による力が50kN/m ² を超える区域 | | | 告示番号 | 茨城県告示第1350号 | 溪流名 | 川東沢 |
| | 土石流の高さが1mを超える場合、土石等の移動による力が50kN/m ² を超えない区域 | | 告示年月日 | 平成27年10月29日 | 所在地 | 茨城県常陸大宮市下小瀬 | |
| | その他の区域 | | | | | | |

土砂災害警戒区域等の指定の公示に係る図書（その2）



0 25 50 100 m

様式-2(土)
土砂災害警戒区域・土砂災害特別警戒区域
区域図(その1)

土砂災害防止法施行令第二条の基準に該当する区域



自然現象
の種類

土石流

溪流番号

347-II-129

土砂災害
防止法
施行令第三
条の基準
に該当する
区域

土石流の高さが1mを超える場合、土石等の
移動による力が50kN/m²を超える区域



縮尺
1:2,500

告示番号

茨城県告示第1350号

溪流名

川東沢

土石流の高さが1mを超える場合、土石等の
移動による力が50kN/m²を超えない区域



告示年月日

平成27年10月29日

所在地

茨城県常陸大宮市下小瀬

その他の区域

