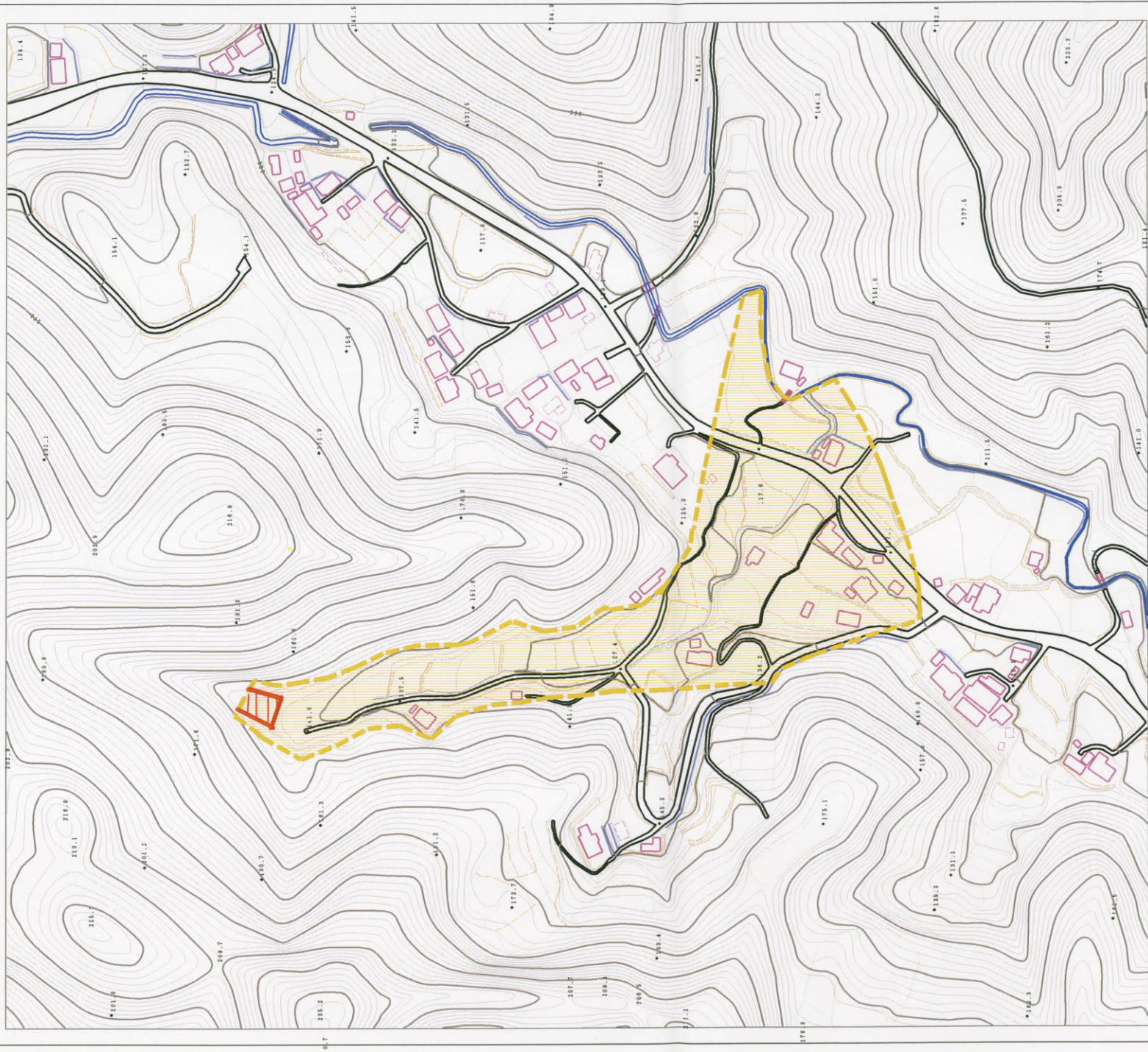


土砂災害警戒区域等の指定に係る図書（その2）



0 100m

<p>土砂災害防止法施行令第2条の2第1項に該当する区域 (土砂災害警戒区域)</p>		<p>N</p>	<p>自然現象の種類</p>	<p>土石流</p>	<p>溪流番号</p>	<p>361-I-003</p>
<p>土砂災害防止法施行令第2条の2第2項に該当する区域 (土砂災害警戒区域)</p>						
<p>土砂災害防止法施行令第2条の2第3項に該当する区域 (土砂災害警戒区域)</p>		<p>縮尺</p>	<p>告示番号</p>	<p>茨城県告示第1443号</p>	<p>溪流名</p>	<p>珠数木沢</p>
<p>土砂災害防止法施行令第2条の2第4項に該当する区域 (土砂災害警戒区域)</p>						
<p>その他の区域</p>						

様式-2(土)
土砂災害警戒区域・土砂災害特別警戒区域
区域図

土砂災害警戒区域等の指定に係る図書（その3）



区域GIS: 361-I-003

200

0 | x 100m
1

様式-3(土)

土砂災害警戒区域・土砂災害特別警戒区域
区域図

土砂災害防止法施行令第2条の第2項に該当する区域
(土砂災害特別警戒区域)

土砂災害防止法施行令第3条の第1項に該当する区域
(土砂災害警戒区域)

土砂災害防止法施行令第3条の第2項に該当する区域
(土砂災害警戒区域)

土砂災害防止法施行令第3条の第3項に該当する区域
(土砂災害警戒区域)

土砂災害防止法施行令第3条の第4項に該当する区域
(土砂災害警戒区域)

土砂災害防止法施行令第3条の第5項に該当する区域
(土砂災害警戒区域)

土砂災害防止法施行令第3条の第6項に該当する区域
(土砂災害警戒区域)

土砂災害防止法施行令第3条の第7項に該当する区域
(土砂災害警戒区域)

土砂災害防止法施行令第3条の第8項に該当する区域
(土砂災害警戒区域)



N



縮尺
1:2,500

自然現象
の種類

告示番号

告示年月日

土石流

茨城県告示第1443号

平成18年12月25日

溪流番号

361-I-003

珠敷木沢

溪流名

所在

茨城県常陸太田市上宮内町字中内