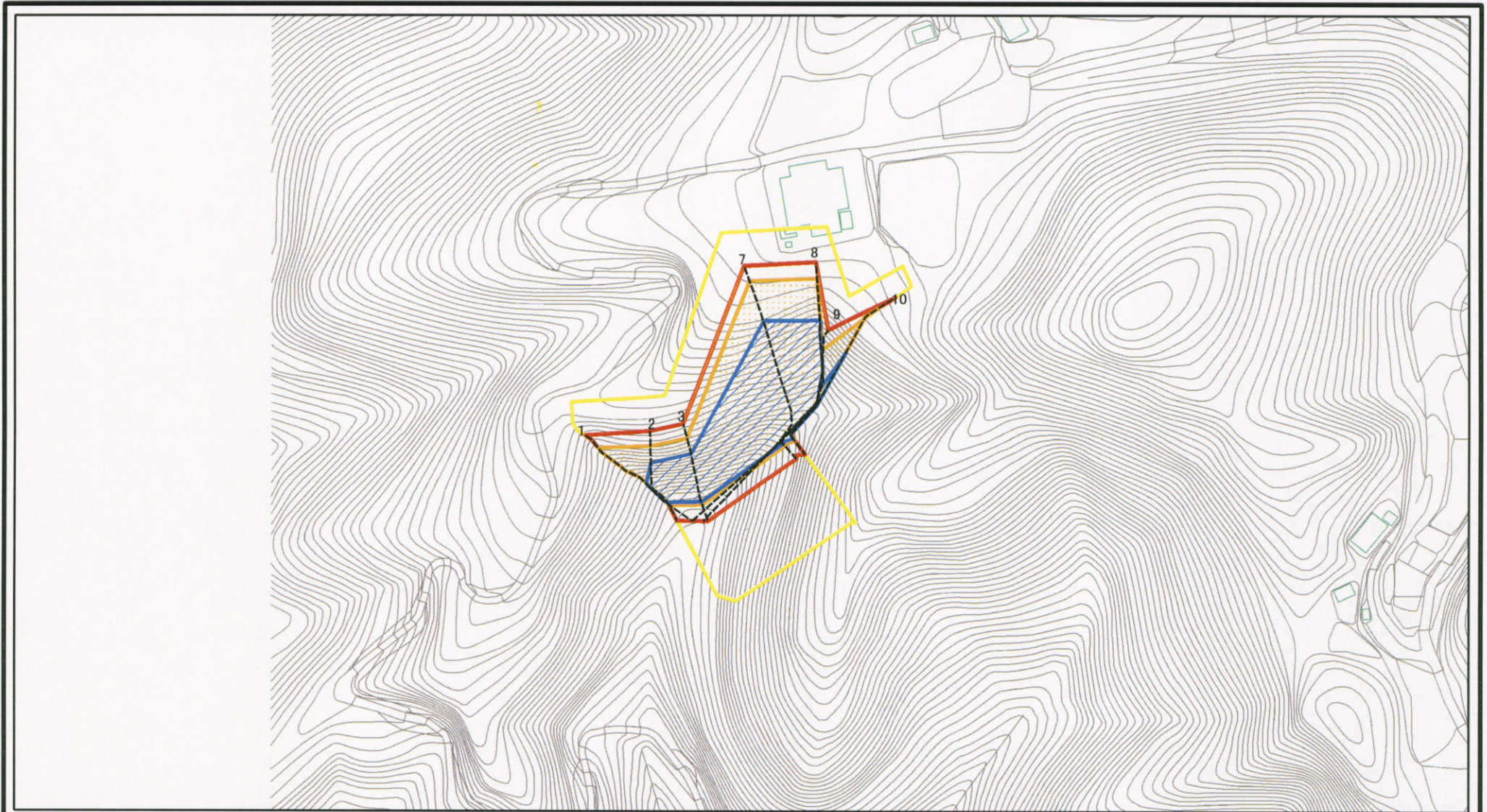


# 土砂災害警戒区域等の指定の公示に係る図書(その2)

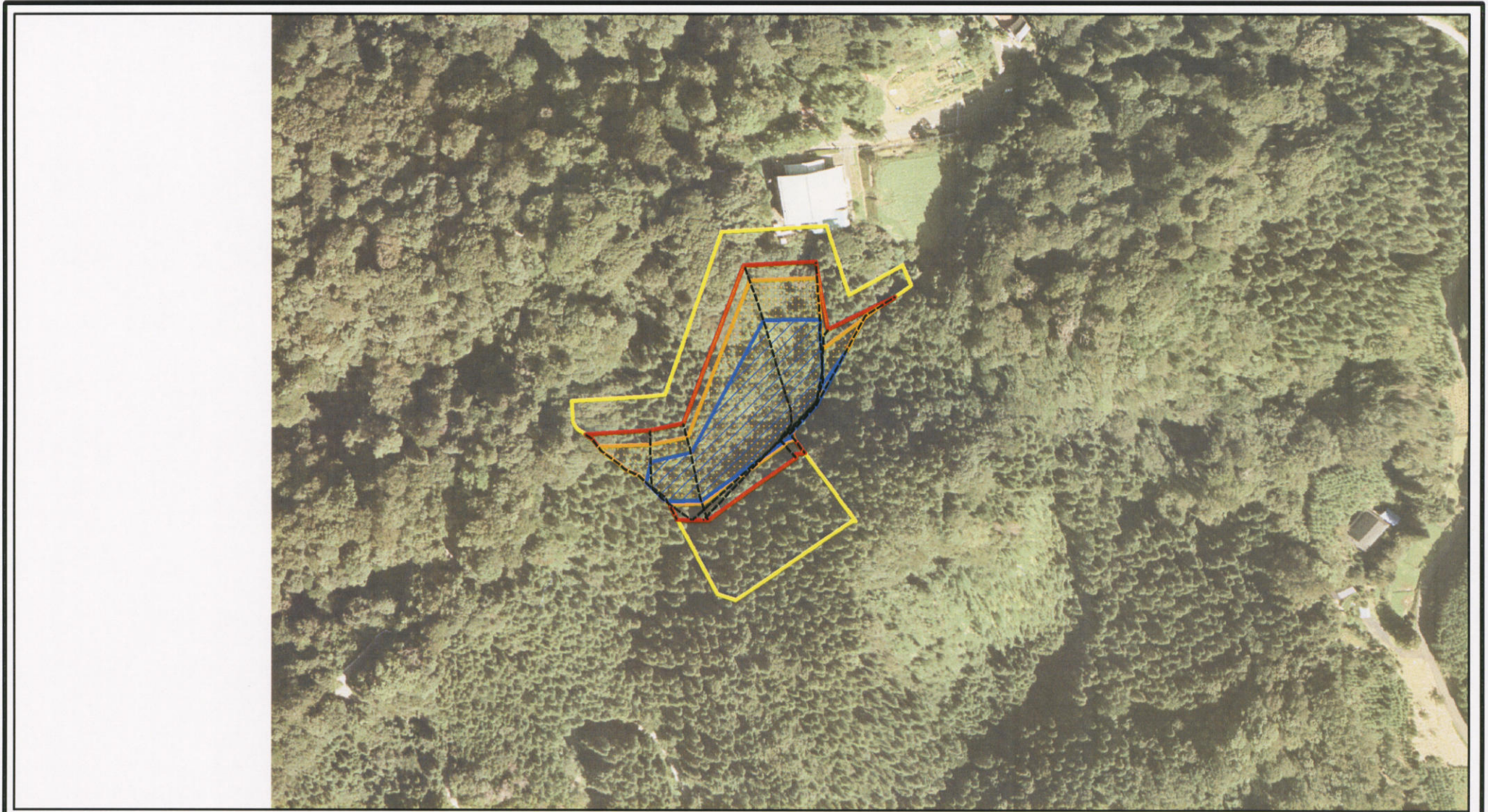


0 25 50 100 m

図中の数字は横断測線番号を示す

<b>様式-2(急)</b> 土砂災害警戒区域・土砂災害特別警戒区域図	土砂災害防止法施行令第二条の基準に該当する区域		N 縮尺 1:2,500	自然現象の種類	急傾斜地の崩壊	箇所番号	361-I-005
	土砂災害防止法施行令第三条の基準に該当する区域			告示番号	茨城県告示第 1443 号	箇所名	蜂巢-1
	土砂等の(移動)高さが1m以下の場合、土砂等の移動による力が100kN/mを超える区域			告示年月日	平成18年12月25日	所在地	茨城県常陸太田市上宮河内町字蜂巢
	土砂等の堆積の高さが3mを超える区域						
	それ以外の区域						




# 土砂災害警戒区域等の指定の公示に係る図書(その3)



0 25 50 100m

様式-3(急)

土砂災害警戒区域・土砂災害特別警戒区域  
区域図

土砂災害防止法施行令第二条の基準に該当する区域		N 縮尺 1:2,500	自然現象の種類	急傾斜地の崩壊	箇所番号	361-I-005
土砂災害防止法施行令第三条の基準に該当する区域			告示番号	茨城県告示第1443号	箇所名	蜂巢-1
それ以外の区域		告示年月日	平成18年12月25日	所在地	茨城県常陸太田市上宮河内町字蜂巢	