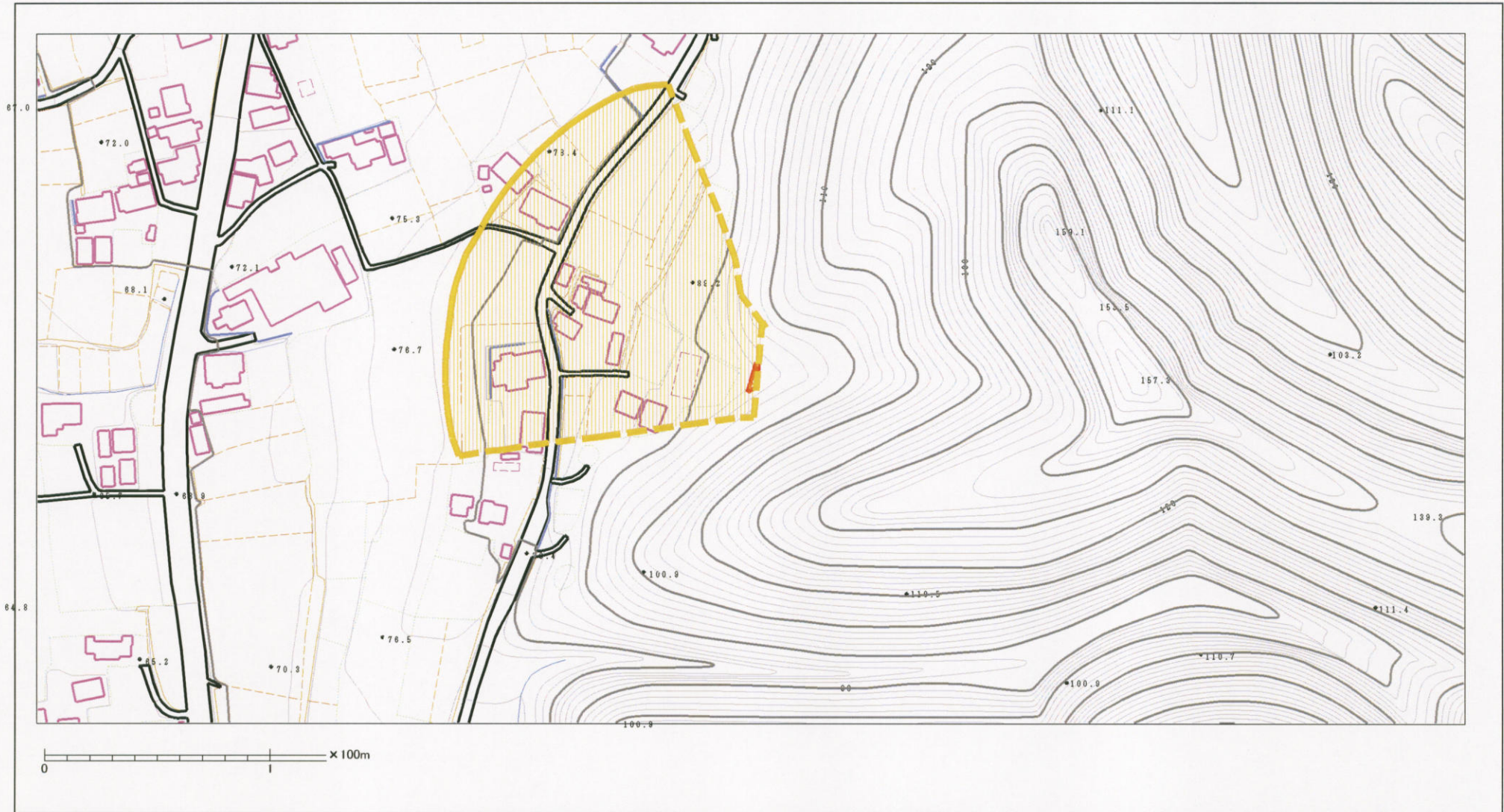


# 土砂災害警戒区域等の指定の公示に係る図書 (その2)



様式-2(土) 土砂災害警戒区域・土砂災害特別警戒区域 区域図	土砂災害防止法施行令第二条の基準に該当する区域 (土砂災害警戒区域)		N  縮尺 1:2,500	自然現象 の種類	土石流	溪流番号	361-I-006
	土砂災害防止法施行令第三条の基準に該当する区域 (土砂災害特別警戒区域)			告示番号	茨城県告示第1443号	溪流名	盆ヶ沢
	その他の区域			告示年月日	平成18年12月25日	所在地	茨城県常陸太田市上利員町字根道

土砂災害警戒区域等の指定の公示に係る図書（の3）



様式-3(土)

土砂災害警戒区域・土砂災害特別警戒区域  
区域図

土砂災害防止法施行令第二条の基準に該当する区域  
(土砂災害警戒区域)



自然現象  
の種類

土石流

溪流番号

361-I-006

土砂災害防止  
法施行令第三  
条の基準に  
該当する区域



縮尺  
1:2,500

告示番号

茨城県告示第1443号

溪流名

盆ヶ沢

土砂災害の  
高さ1m超  
える場合、  
土石等の  
移動によ  
る力が50kN/m<sup>2</sup>  
を超える  
区域



告示年月日

平成18年12月25日

所在地

茨城県常陸太田市上利員町字根道

土砂災害の  
高さ1m超  
える場合、  
土石等の  
移動によ  
る力が50kN/m<sup>2</sup>  
を超えない  
区域



その他の区域

