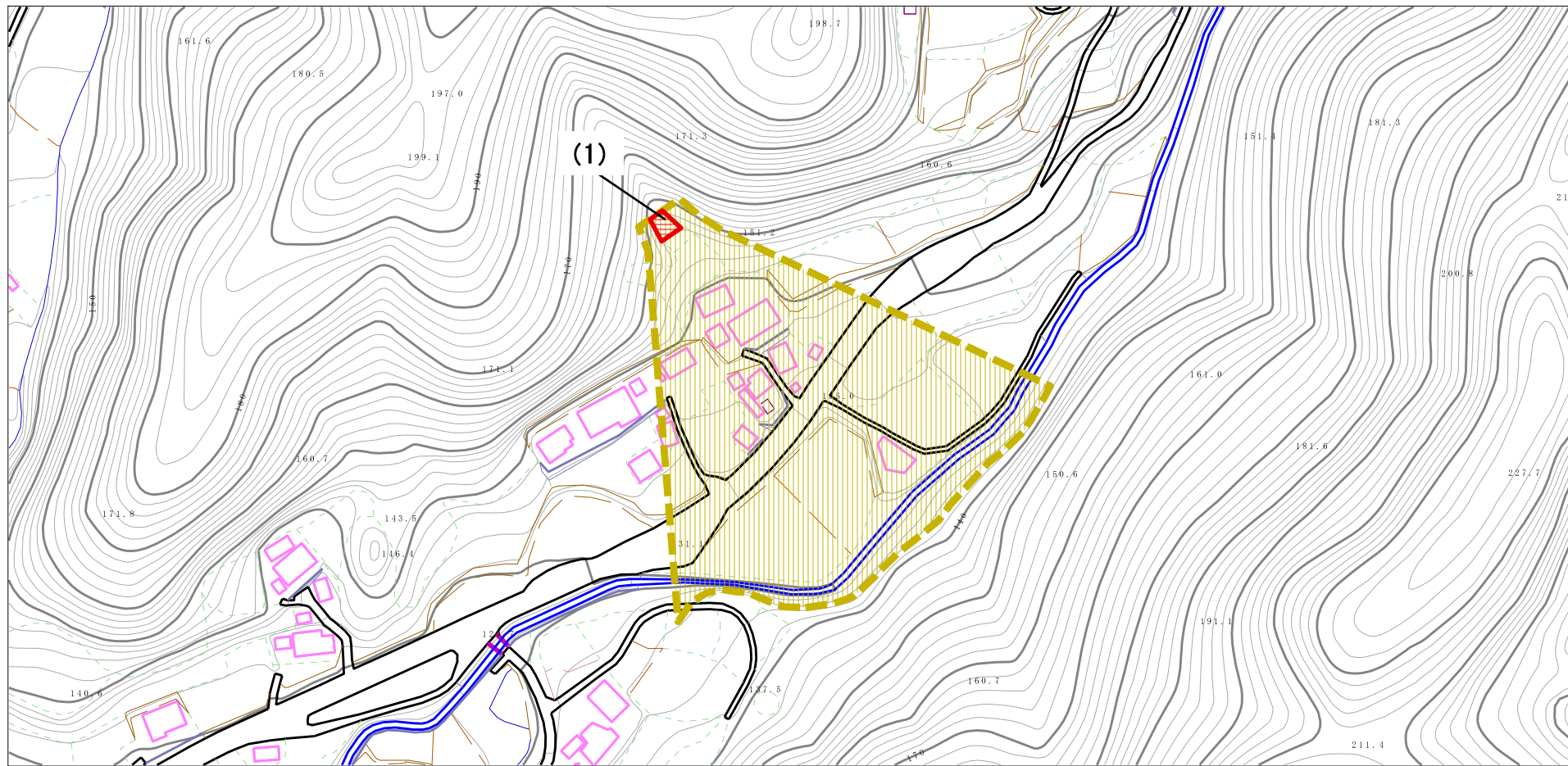


土砂災害警戒区域の指定の公示に係る図書（その2）



0 1 × 100m

様式-2

土砂災害警戒区域・土砂災害特別警戒区域
区域図(その2)

土砂災害防止法施行令第二条の基準に該当する区域
(土砂災害警戒区域)

土砂災害防止
法施行令第三
条の基準に該
当する区域
(土砂災害特別
警戒区域)

土砂流の高さが1mを超える場合、土石等の
移動による力が50kN/m²を超える区域

土砂流の高さが1mを超える場合、土石等の
移動による力が50kN/m²以下の区域

それ以外の区域



縮尺
1:2,500

自然現象
の種類

告示番号

告示年月日

土石流

茨城県告示第86号

平成26年1月30日

区域番号

溪流名

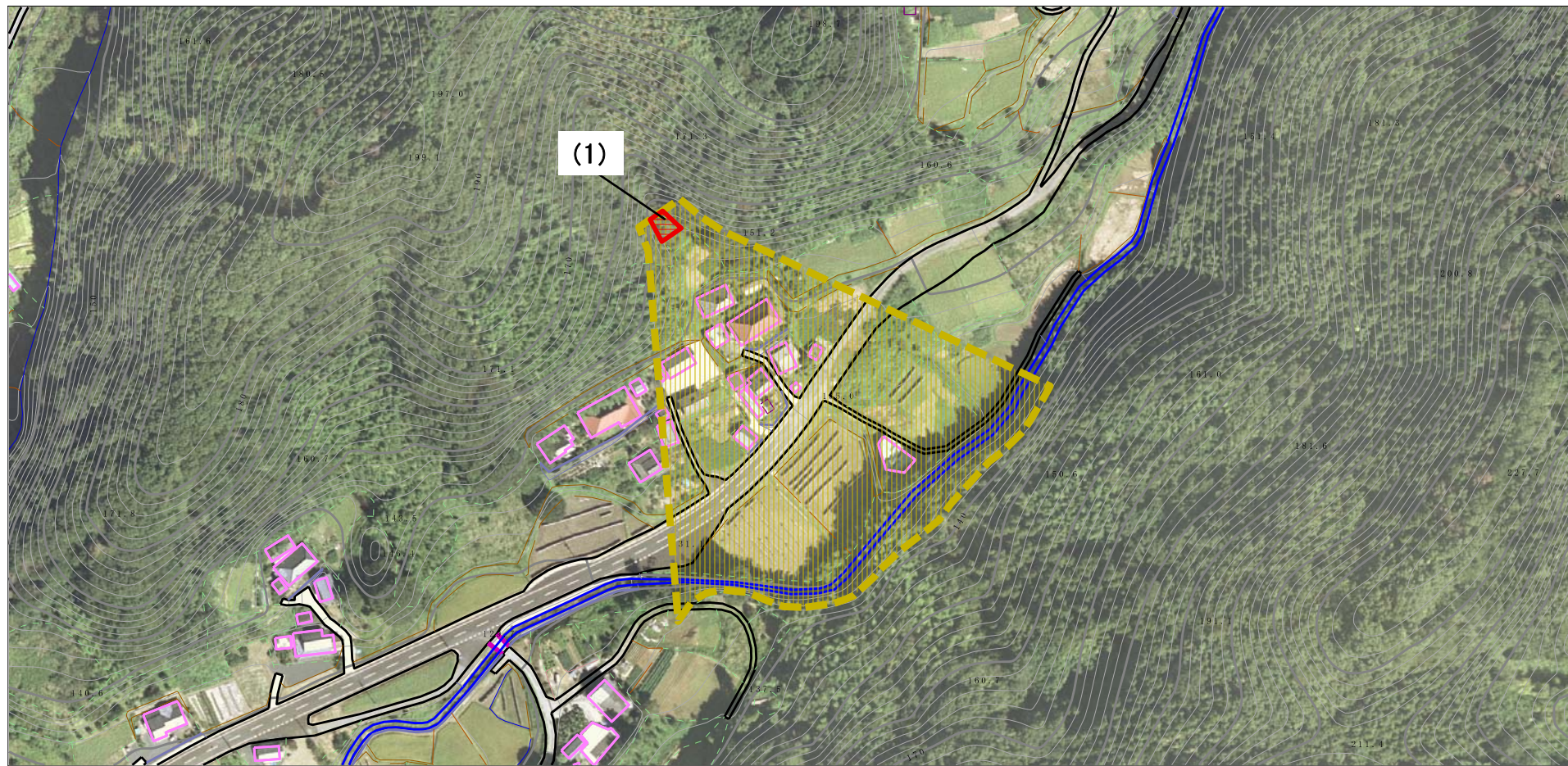
所在地

361-II-004

二間々

茨城県常陸太田市
上宮河内町

土砂災害警戒区域の指定の公示に係る図書（その2）



様式-2

土砂災害警戒区域・土砂災害特別警戒区域
区域図(その2)

土砂災害防止法施行令第二条の基準に該当する区域
(土砂災害警戒区域)

土砂災害防止法施行令第三条の基準に該当する区域

(土砂災害特別警戒区域)

それ以外の区域



縮尺
1:2,500

自然現象
の種類

告示番号

告示年月日

土石流

茨城県告示第86号

平成26年1月30日

区域番号

溪流名

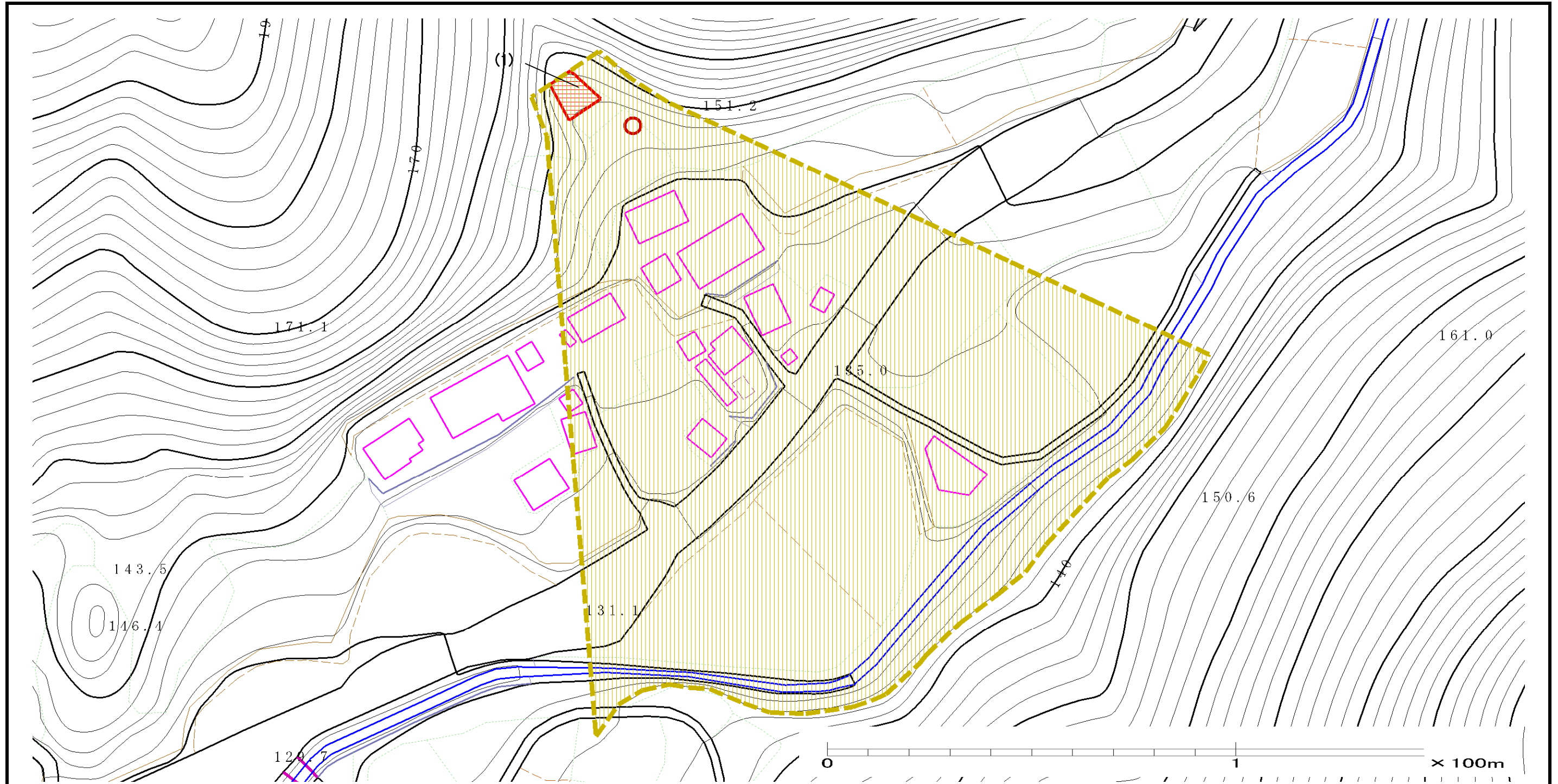
所在地

361-II-004

二間々

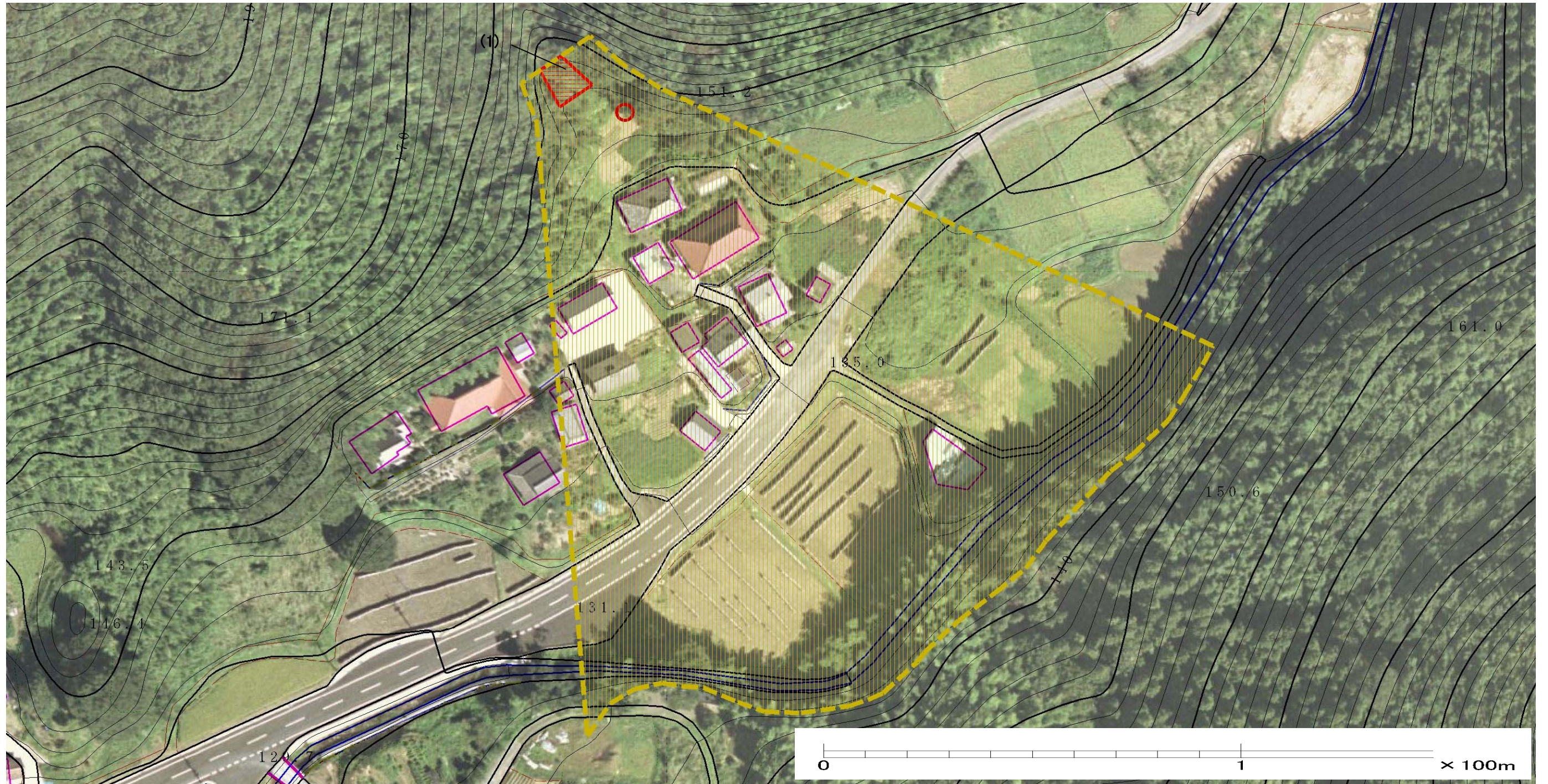
茨城県常陸太田市
上宮河内町

土砂災害警戒区域等の指定の公示に係る図書(その3)



様式-3(土) 土砂災害警戒区域・土砂災害特別警戒区域区域図(その2)	土砂災害防止法施行令第二条の基準に該当する区域		N 縮尺 1:1,000	自然現象の種類 土石流	溪流番号 361-II-004
	土砂災害防止法施行令第三条の基準に該当する区域	 		告示番号 茨城県告示第86号	溪流名 二間々
	土石流の高さが1mを超える場合、土石等の移動による力が50kN/m ² を超える区域 土石流の高さが1mを超える場合、土石等の移動による力が50kN/m ² を超えない区域 その他の区域		告示年月日 平成26年1月30日	所在地 茨城県常陸太田市上宮河内町	

土砂災害警戒区域等の指定の公示に係る図書(その3)



様式-3(土) 土砂災害警戒区域・土砂災害特別警戒区域区域図(その2)	土砂災害防止法施行令第二条の基準に該当する区域		N 縮尺 1:1,000	自然現象の種類 土石流	溪流番号 361-II-004
	土砂災害防止法施行令第三条の基準に該当する区域	 		告示番号 茨城県告示第86号	溪流名 二間々
	土石流の高さが1mを超える場合、土石等の移動による力が50kN/m ² を超える区域 土石流の高さが1mを超える場合、土石等の移動による力が50kN/m ² を超えない区域 その他の区域		告示年月日 平成26年1月30日	所在地 茨城県常陸太田市上宮河内町	