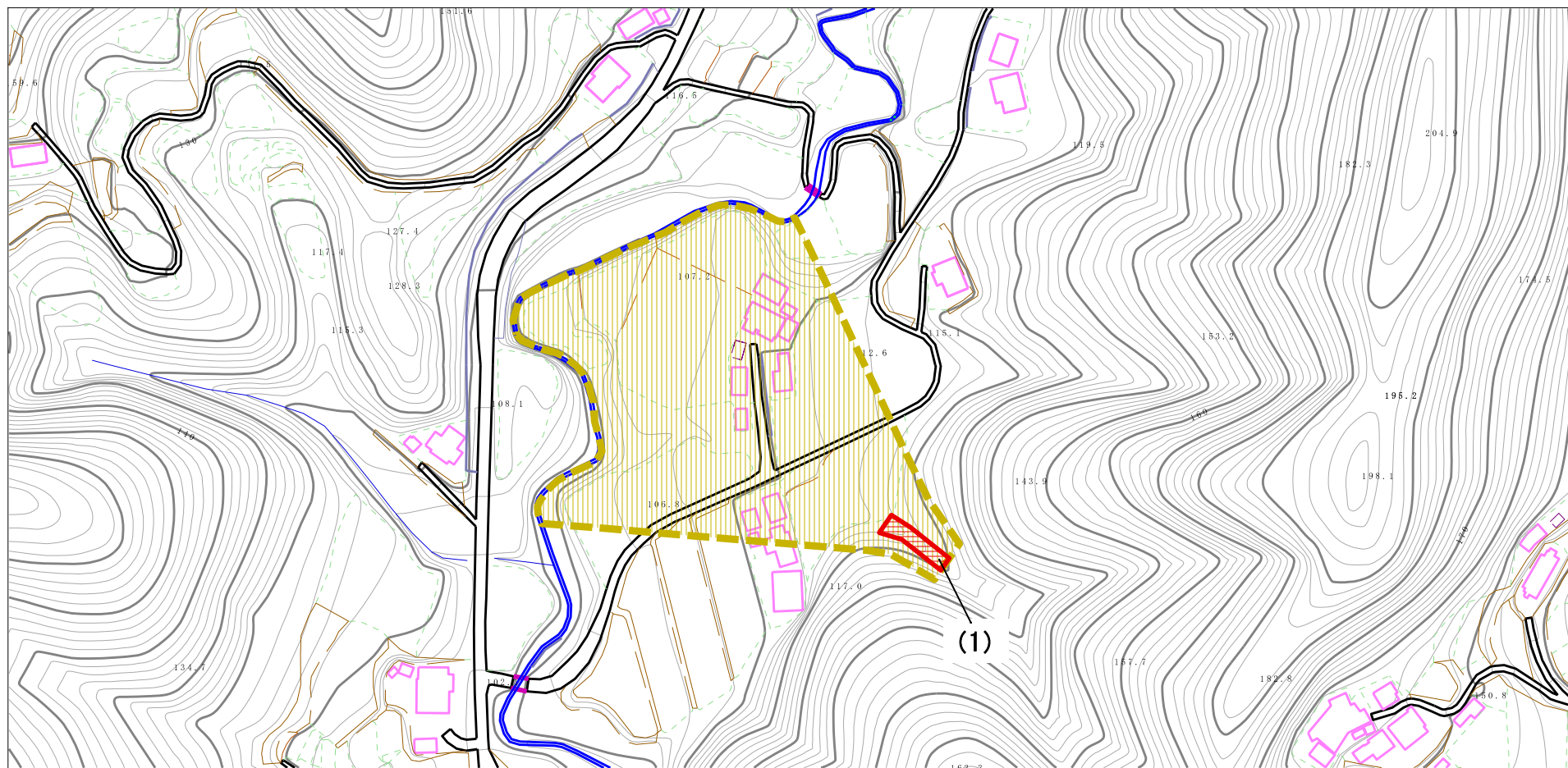


土砂災害警戒区域の指定の公示に係る図書（その2）



様式-2

土砂災害警戒区域・土砂災害特別警戒区域
区域図(その2)

土砂災害防止法施行令第二条の基準に該当する区域
(土砂災害警戒区域)

土砂災害防止法施行令第三条の基準に該当する区域
(土砂災害特別警戒区域)

土砂災害防止法施行令第三条の基準に該当する区域
(土砂災害特別警戒区域)

それ以外の区域



縮尺
1:2,500

自然現象
の種類

土石流

告示番号

茨城県告示第86号

告示年月日

平成26年1月30日

区域番号

361-II-009

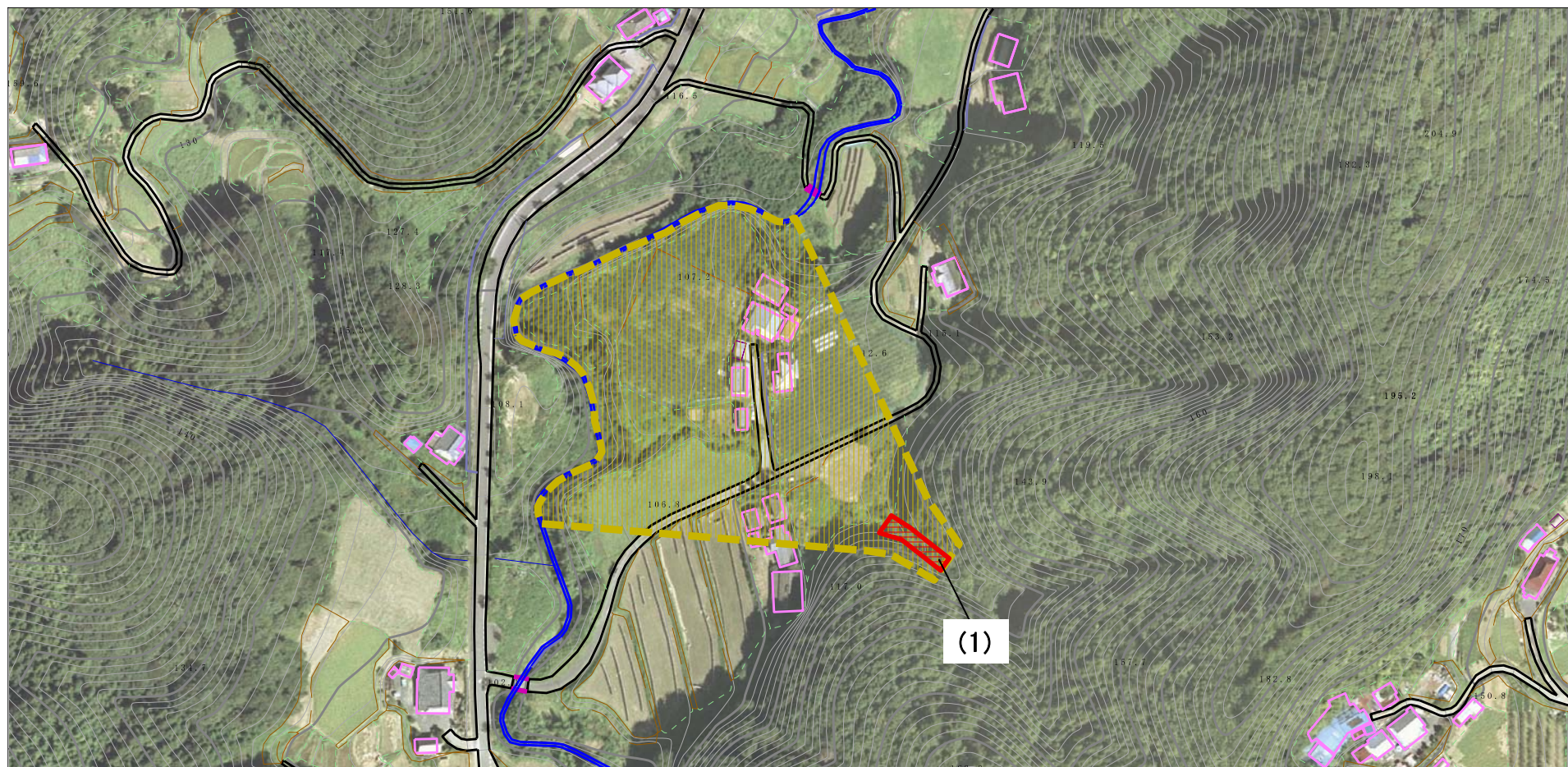
溪流名

沢中沢

所在地

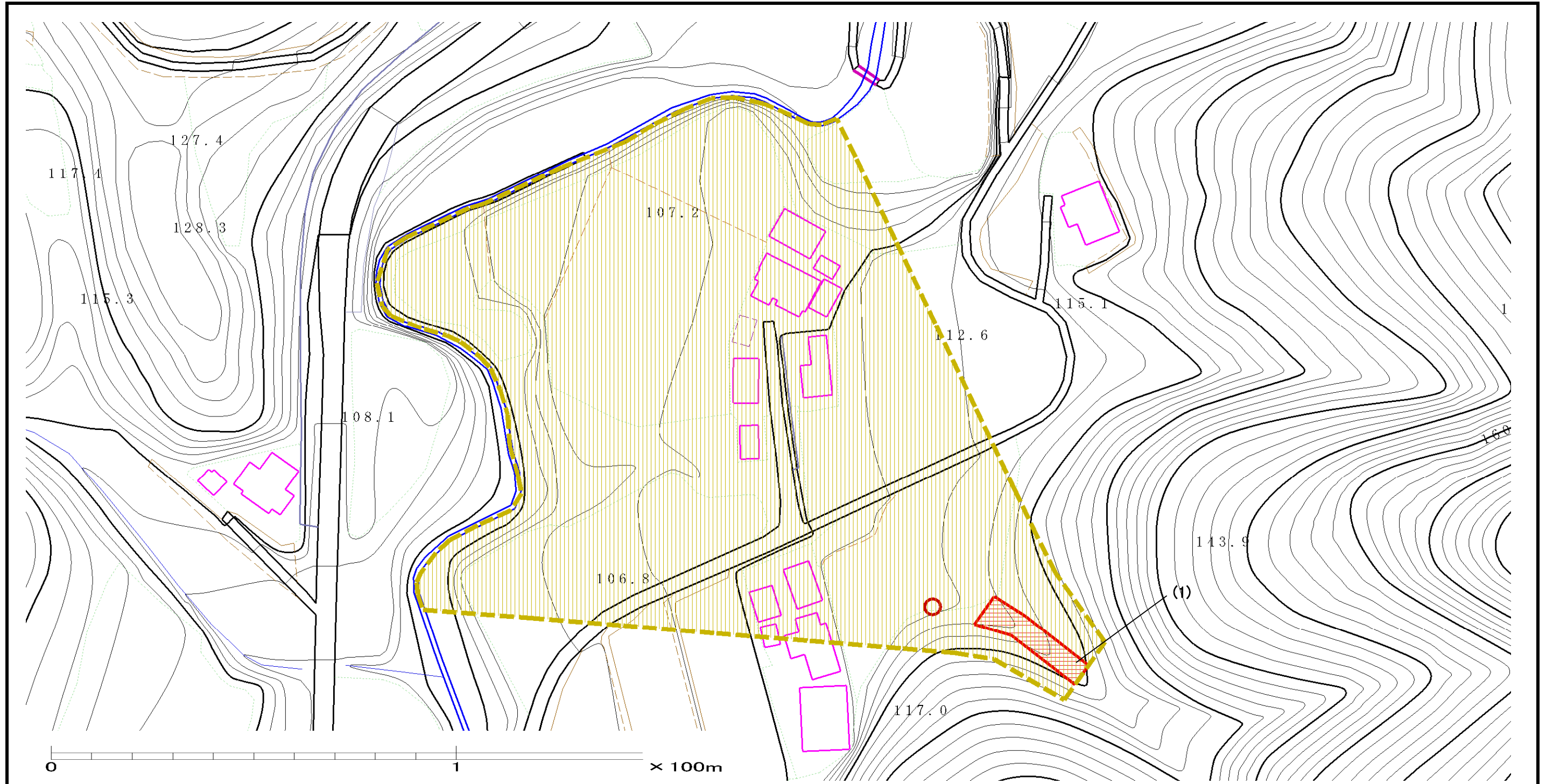
茨城県常陸太田市
上宮河内町

土砂災害警戒区域の指定の公示に係る図書（その2）



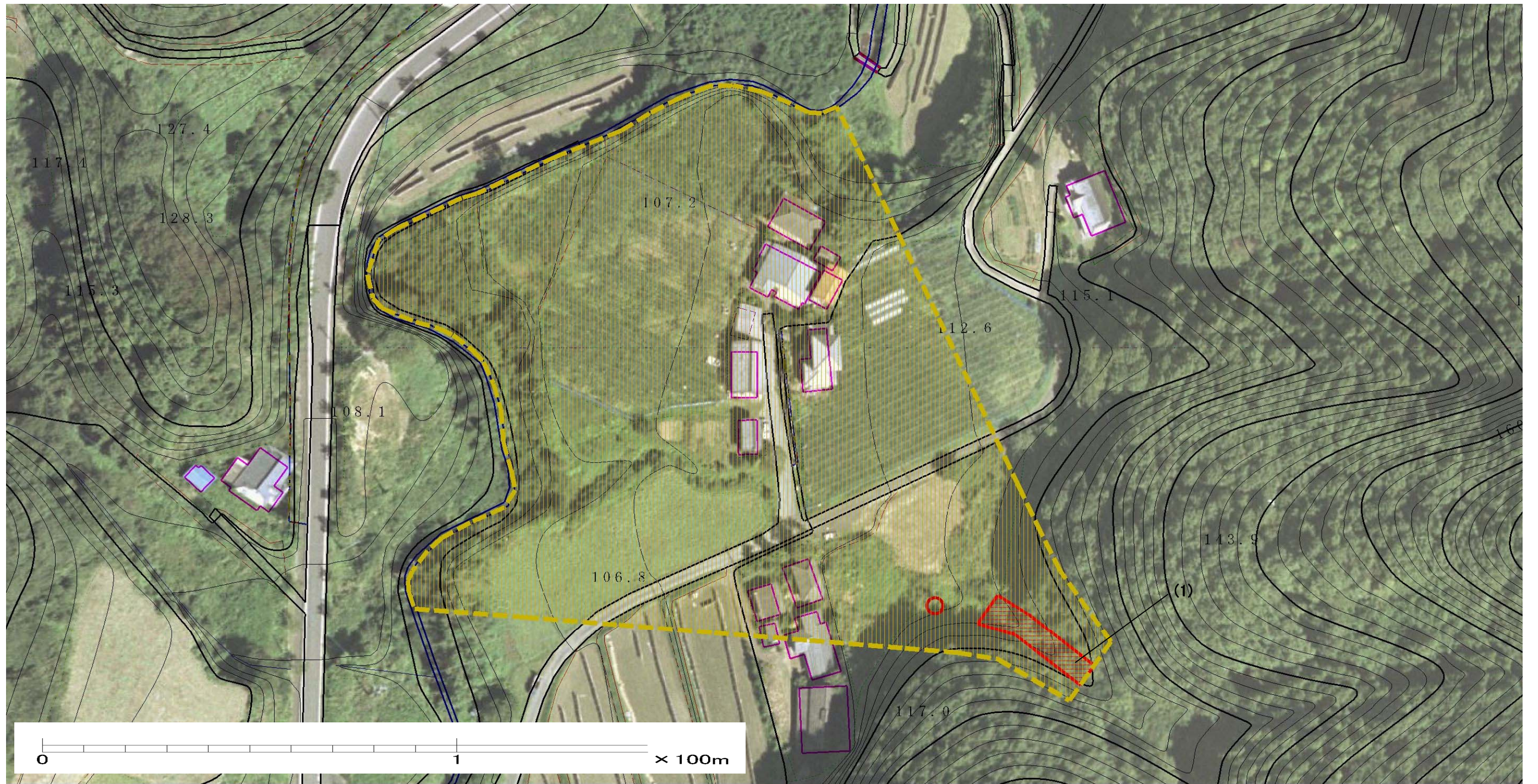
様式-2 土砂災害警戒区域・土砂災害特別警戒区域 区域図(その2)	土砂災害防止法施行令第二条の基準に該当する区域 (土砂災害警戒区域)		N 縮尺 1:2,500	自然現象 の種類	土石流	区域番号	361-II-009
	土砂災害防止法施行令第三条の基準に該当する区域 (土砂災害特別警戒区域)			告示番号	茨城県告示第86号	溪流名	沢中沢
	それ以外の区域			告示年月日	平成26年1月30日	所在地	茨城県常陸太田市 上宮河内町

土砂災害警戒区域等の指定の公示に係る図書(その3)



様式-3(土) 土砂災害警戒区域・土砂災害特別警戒区域区域図(その2)	土砂災害防止法施行令第二条の基準に該当する区域		N 縮尺 1:1,000	自然現象の種類 土石流	溪流番号 361-II-009
	土砂災害防止法施行令第三条の基準に該当する区域	 		告示番号 茨城県告示第86号	溪流名 沢中沢
	土砂の高さが1mを超える場合、土石等の移動による力が50kN/m ² を超える区域 土砂の高さが1mを超える場合、土石等の移動による力が50kN/m ² を超えない区域 その他の区域		告示年月日 平成26年1月30日	所在地 茨城県常陸太田市上宮河内町	

土砂災害警戒区域等の指定の公示に係る図書(その3)



様式-3(土) 土砂災害警戒区域・土砂災害特別警戒区域区域図(その2)	土砂災害防止法施行令第二条の基準に該当する区域		N 	自然現象の種類 土石流	溪流番号 361-II-009
	土砂災害防止法施行令第三条の基準に該当する区域			告示番号 茨城県告示第86号	溪流名 沢中沢
	土砂の高さが1mを超える場合、土石等の移動による力が50kN/m ² を超える区域		縮尺 1:1,000	告示年月日 平成26年1月30日	所在地 茨城県常陸太田市上宮河内町
	土砂の高さが1mを超える場合、土石等の移動による力が50kN/m ² を超えない区域				
	その他の区域				