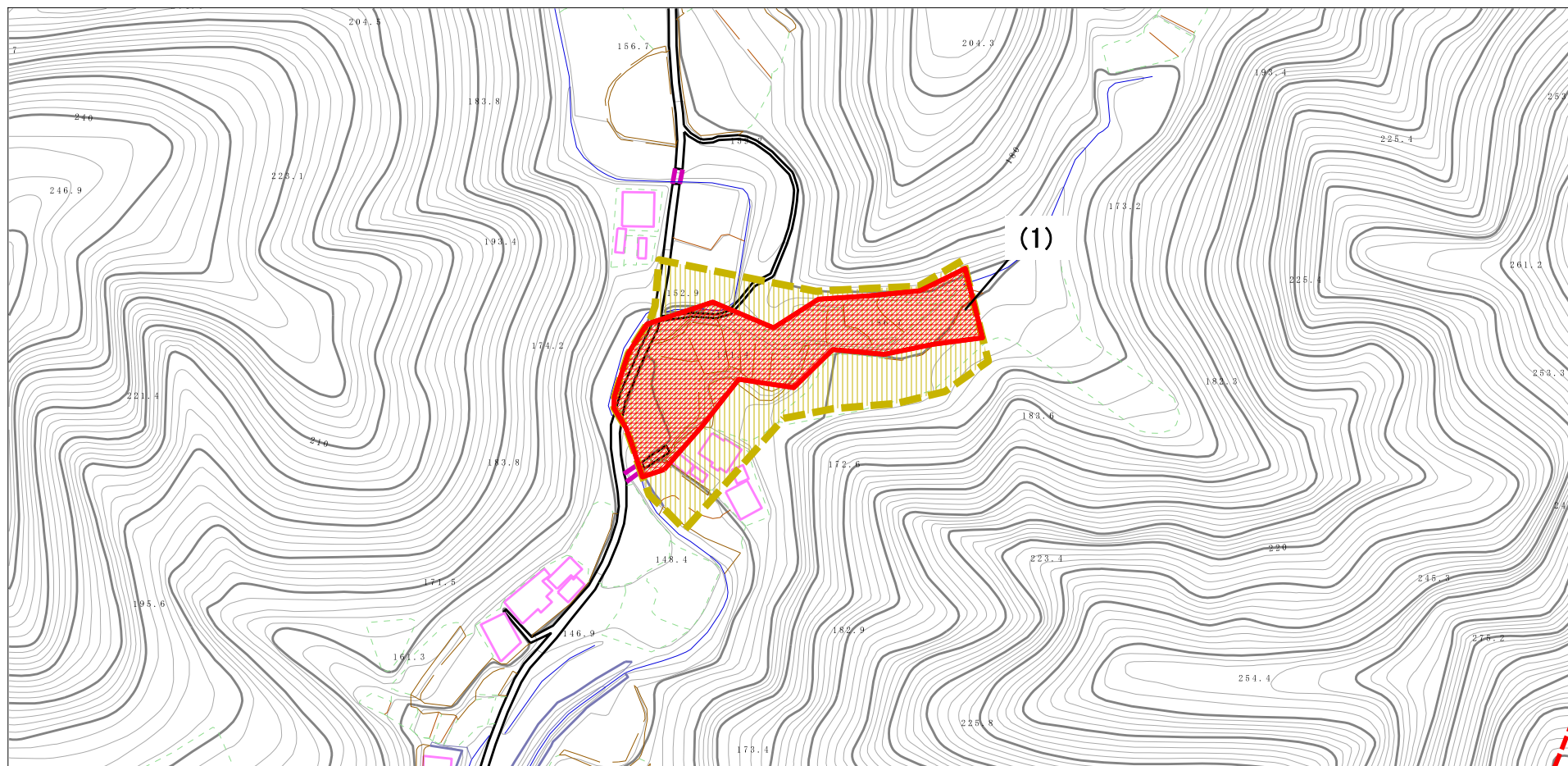


# 土砂災害警戒区域の指定の公示に係る図書（その2）



様式-2

土砂災害警戒区域・土砂災害特別警戒区域図(その2)

土砂災害防止法施行令第二条の基準に該当する区域  
(土砂災害警戒区域)

土砂災害防止法施行令第三条の基準に該当する区域  
(土砂災害特別警戒区域)

それ以外の区域



縮尺  
1:2,500

自然現象の種類

土石流

告示番号

茨城県告示第86号

告示年月日

平成26年1月30日

区域番号

361-II-013

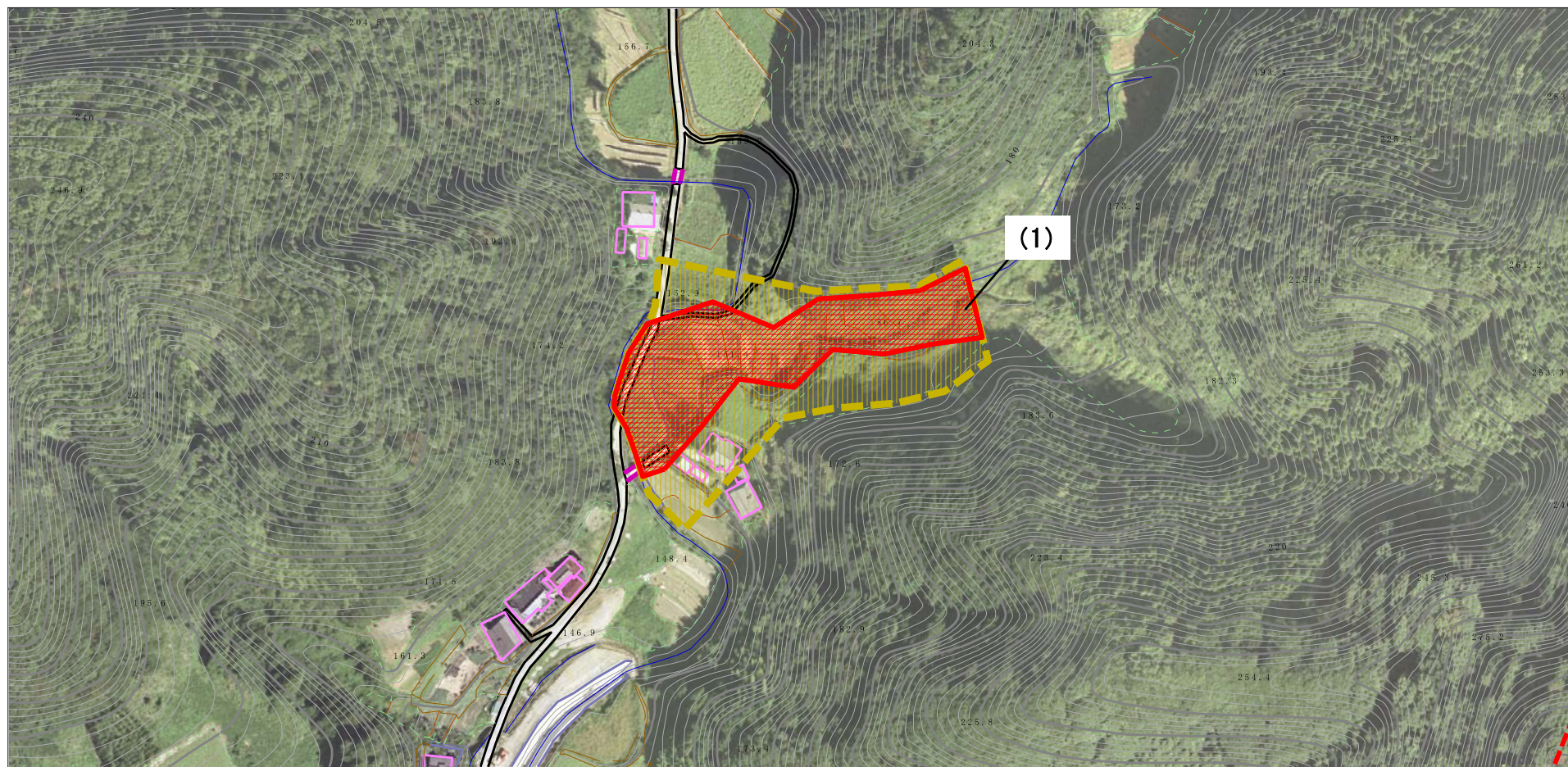
溪流名

北大藪沢

所在地

茨城県常陸太田市赤土町

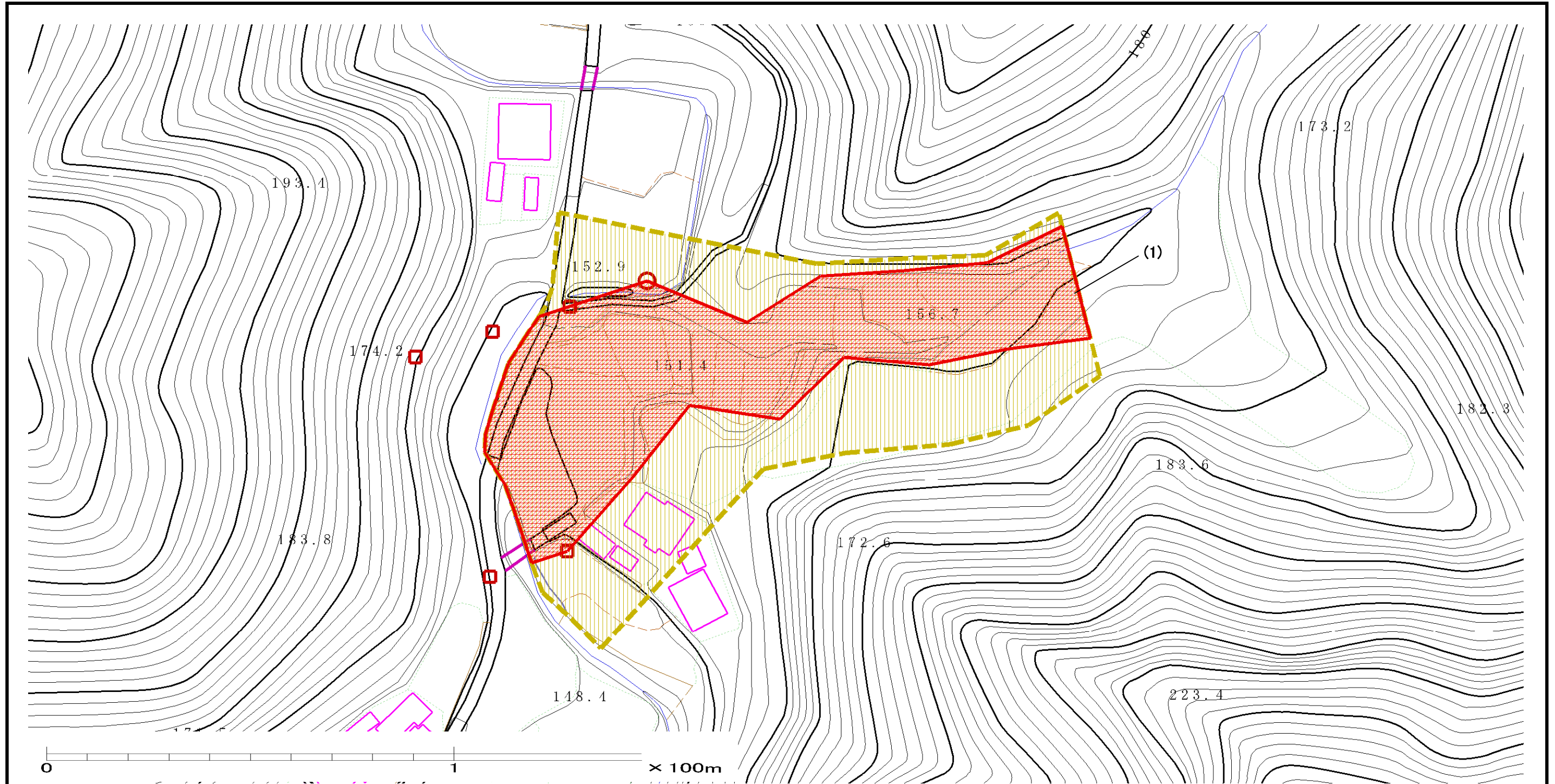
# 土砂災害警戒区域の指定の公示に係る図書（その2）



0 100m

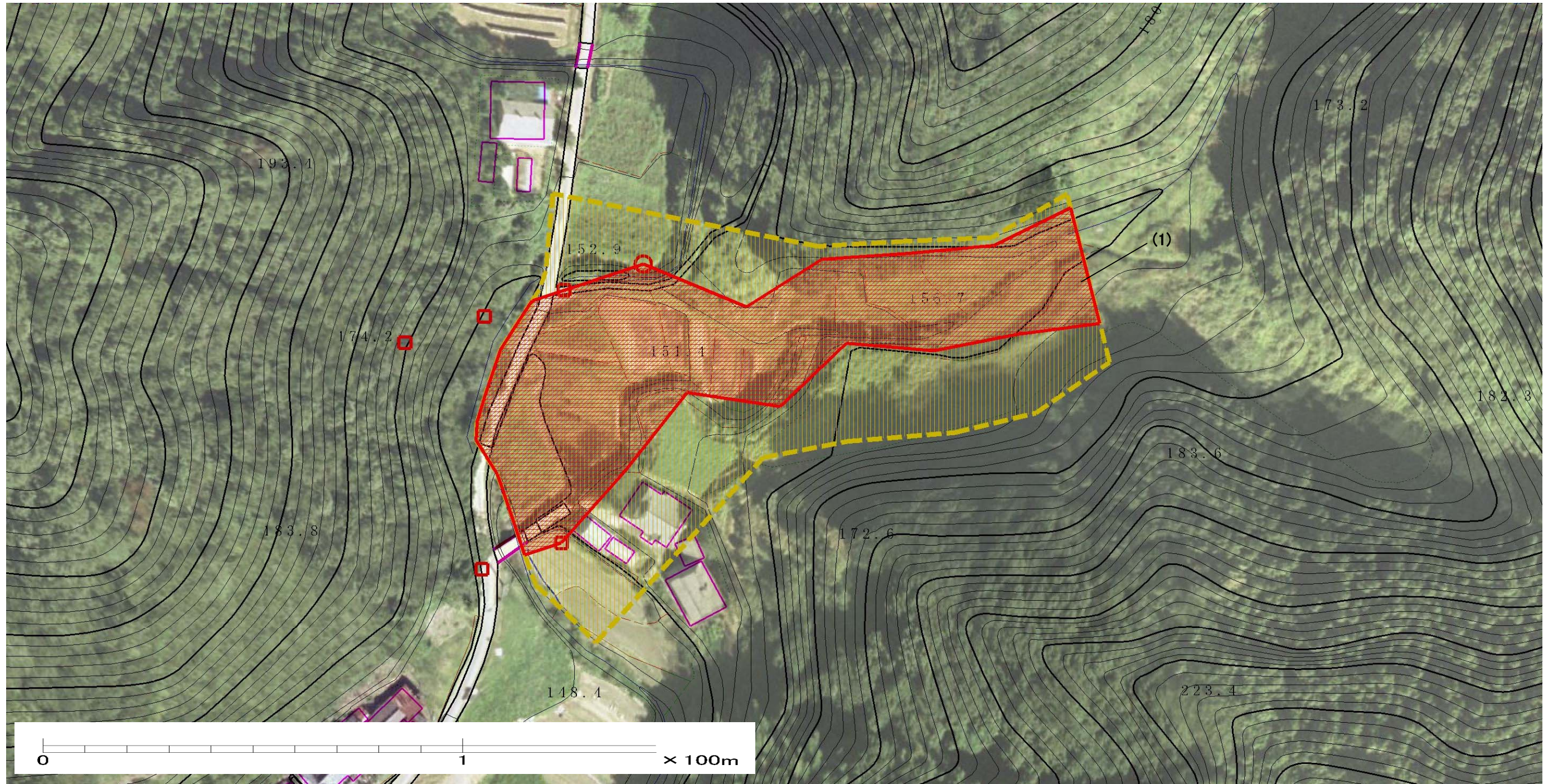
<b>様式-2</b> 土砂災害警戒区域・土砂災害特別警戒区域 区域図(その2)	土砂災害防止法施行令第二条の基準に該当する区域 (土砂災害警戒区域)		N  縮尺 1:2,500	自然現象 の種類	土石流	区域番号	361-II-013
	土砂災害防止法施行令第三条の基準に該当する区域 (土砂災害特別警戒区域)			告示番号	茨城県告示第86号	溪流名	北大藪沢
	それ以外の区域			告示年月日	平成26年1月30日	所在地	茨城県常陸太田市 赤土町

# 土砂災害警戒区域等の指定の公示に係る図書(その3)



様式-3(土) 土砂災害警戒区域・土砂災害特別警戒区域区域図(その2)	土砂災害防止法施行令第二条の基準に該当する区域		N 縮尺 1:1,000	自然現象の種類 土石流	渓流番号 361-II-013
	土砂災害防止法施行令第三条の基準に該当する区域	  		告示番号 茨城県告示第86号	告示年月日 平成26年1月30日
	土砂の高さが1mを超える場合、土石等の移動による力が50kN/m <sup>2</sup> を超える区域 土砂の高さが1mを超える場合、土石等の移動による力が50kN/m <sup>2</sup> を超えない区域 その他の区域		告示年月日 平成26年1月30日	所在地 茨城県常陸太田市赤土町	告示年月日 平成26年1月30日

# 土砂災害警戒区域等の指定の公示に係る図書(その3)



様式-3(土) 土砂災害警戒区域・土砂災害特別警戒区域区域図(その2)	土砂災害防止法施行令第二条の基準に該当する区域		N  縮尺 1:1,000	自然現象の種類 土石流	溪流番号 361-II-013
	土砂災害防止法施行令第三条の基準に該当する区域	  		告示番号 茨城県告示第86号	溪流名 北大藪沢
	土砂の高さが1mを超える場合、土石等の移動による力が50kN/m <sup>2</sup> を超える区域 土砂の高さが1mを超える場合、土石等の移動による力が50kN/m <sup>2</sup> を超えない区域 その他の区域		告示年月日 平成26年1月30日	所在地 茨城県常陸太田市赤土町	