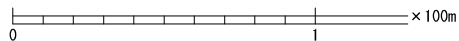
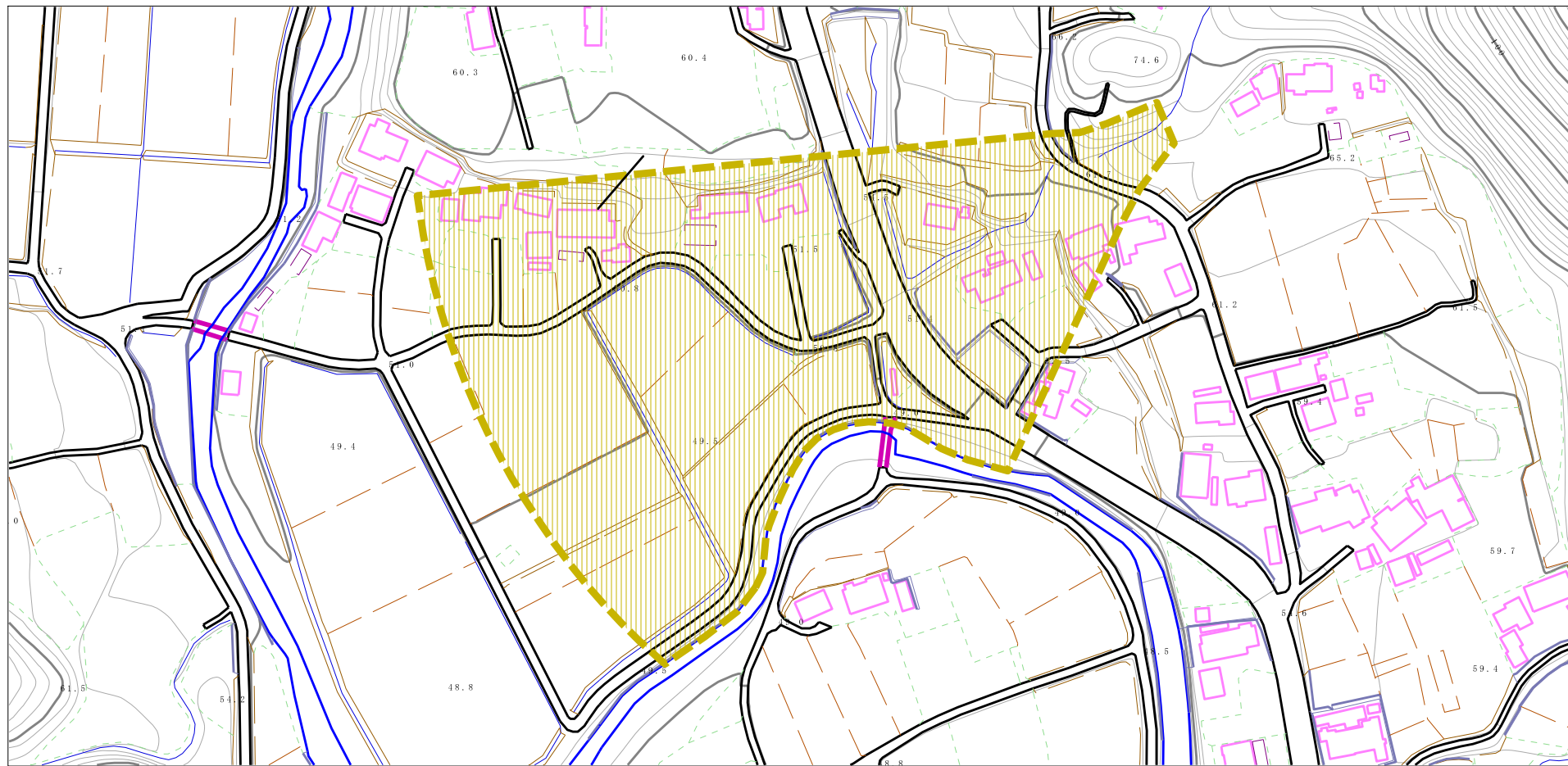


# 土砂災害警戒区域の指定の公示に係る図書（その2）



様式-2

土砂災害警戒区域 区域図(その2)

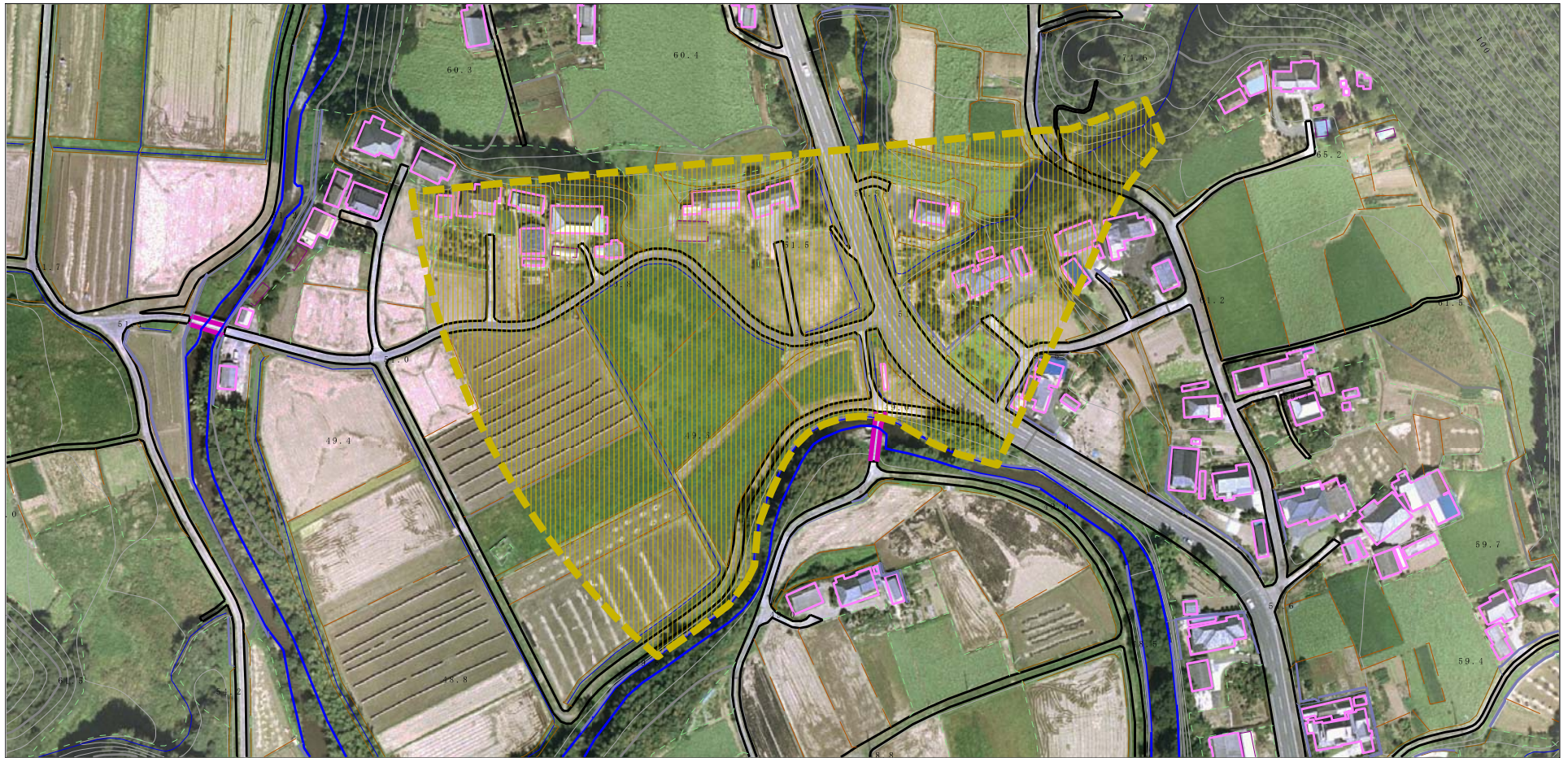
土砂災害防止法施行令第二条の基準に該当する区域  
(土砂災害警戒区域)



N  
縮尺  
1:2,500

自然現象の種類	土石流	区域番号	361-II-016
告示番号	茨城県告示第86号	溪流名	鳥井戸沢
告示年月日	平成26年1月30日	所在地	茨城県常陸太田市上利員町

# 土砂災害警戒区域の指定の公示に係る図書（その2）



0 100m

様式-2

土砂災害警戒区域・土砂災害特別警戒区域  
区域図(その2)

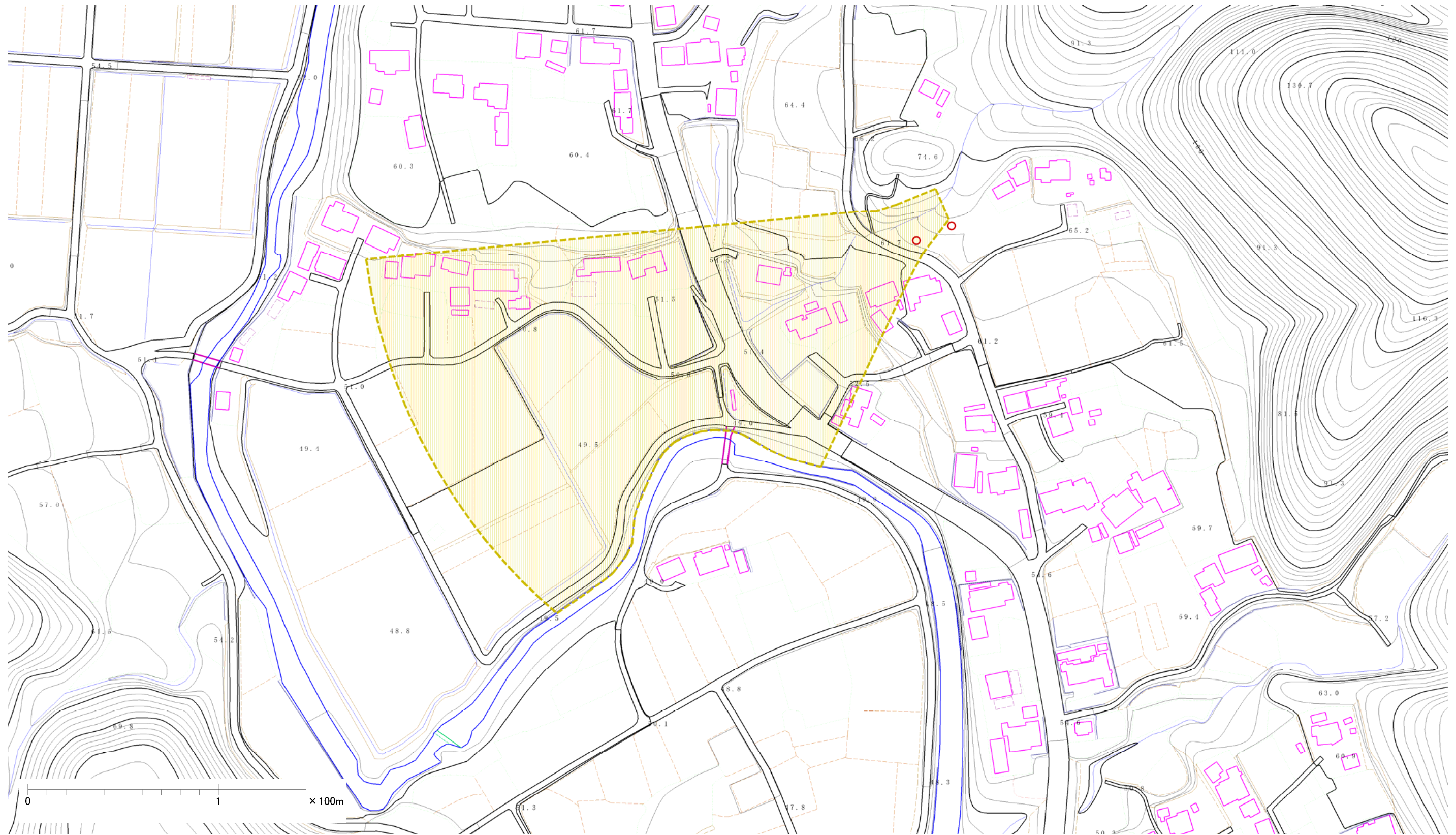
土砂災害防止法施行令第二条の基準に該当する区域  
(土砂災害警戒区域)



縮尺  
1:2,500

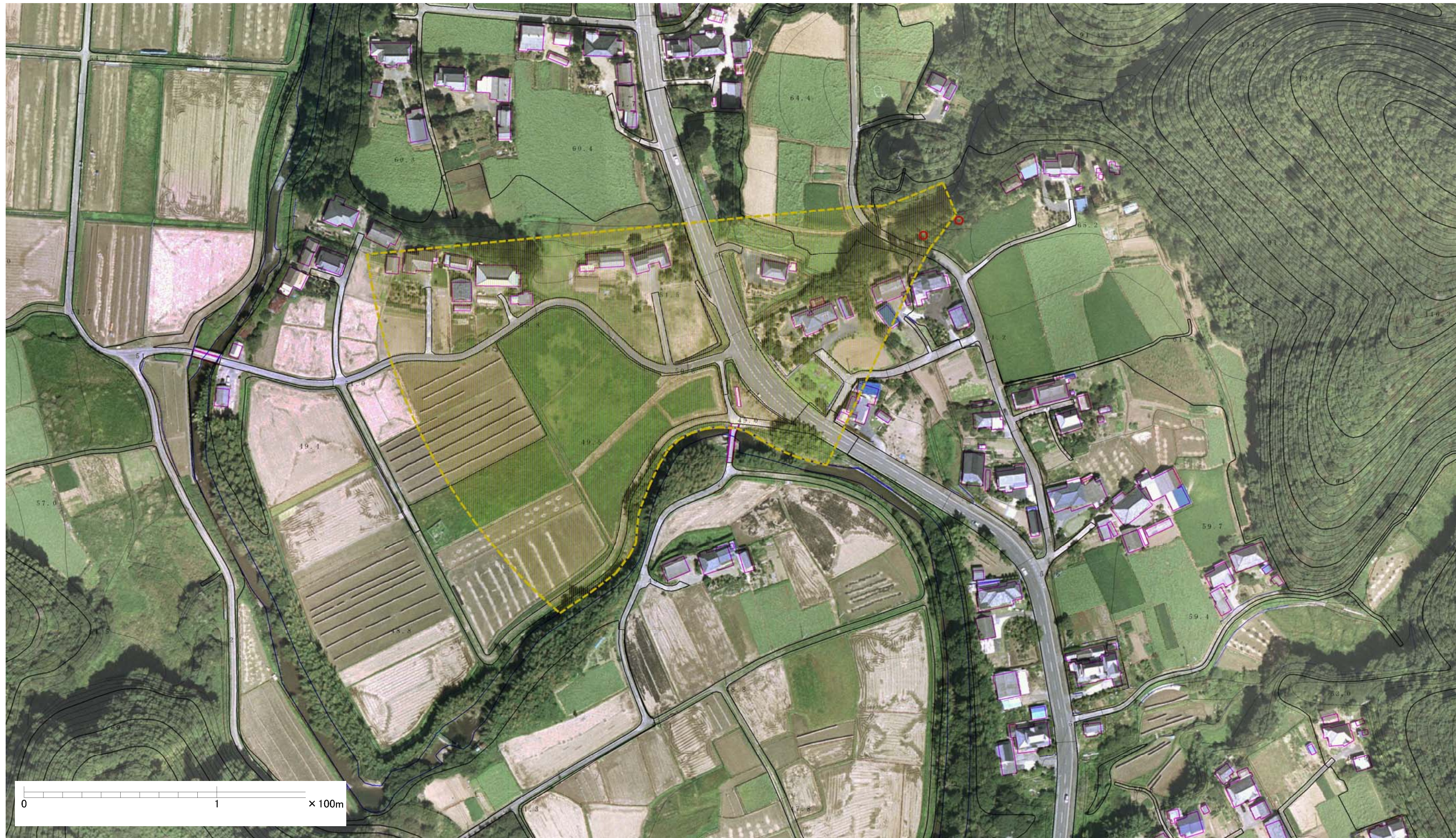
自然現象の種類	土石流	区域番号	361-II-016
告示番号	茨城県告示第86号	溪流名	鳥井戸沢
告示年月日	平成26年1月30日	所在地	茨城県常陸太田市上利員町


土砂災害警戒区域等の指定の公示に係る図書(その3)



様式-3(土) 土砂災害警戒区域・土砂災害特別警戒区域区域図(その2)	土砂災害防止法施行令第二条の基準に該当する区域		N 縮尺 1:1,000	自然現象の種類	土石流	溪流番号	361-II-016
	土砂災害防止法施行令第三条の基準に該当する区域	土石流の高さが1mを超える場合、土石等の移動による力が50kN/m <sup>2</sup> を超える区域 土石流の高さが1mを超える場合、土石等の移動による力が50kN/m <sup>2</sup> を超えない区域 その他の区域		告示番号	茨城県告示第86号	溪流名	鳥井戸沢
				告示年月日	平成26年1月30日	所在地	茨城県常陸太田市上利員町

土砂災害警戒区域等の指定の公示に係る図書(その3)



様式-3(土) 土砂災害警戒区域・土砂災害特別警戒区域区域図(その2)	土砂災害防止法施行令第二条の基準に該当する区域		 縮尺 1:1,000	自然現象の種類	土石流	溪流番号	361-II-016
	土砂災害防止法施行令第三条の基準に該当する区域	土石流の高さが1mを超える場合、土石等の移動による力が50kN/m <sup>2</sup> を超える区域 土石流の高さが1mを超える場合、土石等の移動による力が50kN/m <sup>2</sup> を超えない区域 その他の区域		告示番号	茨城県告示第86号	溪流名	鳥井戸沢
				告示年月日	平成26年1月30日	所在地	茨城県常陸太田市上利員町