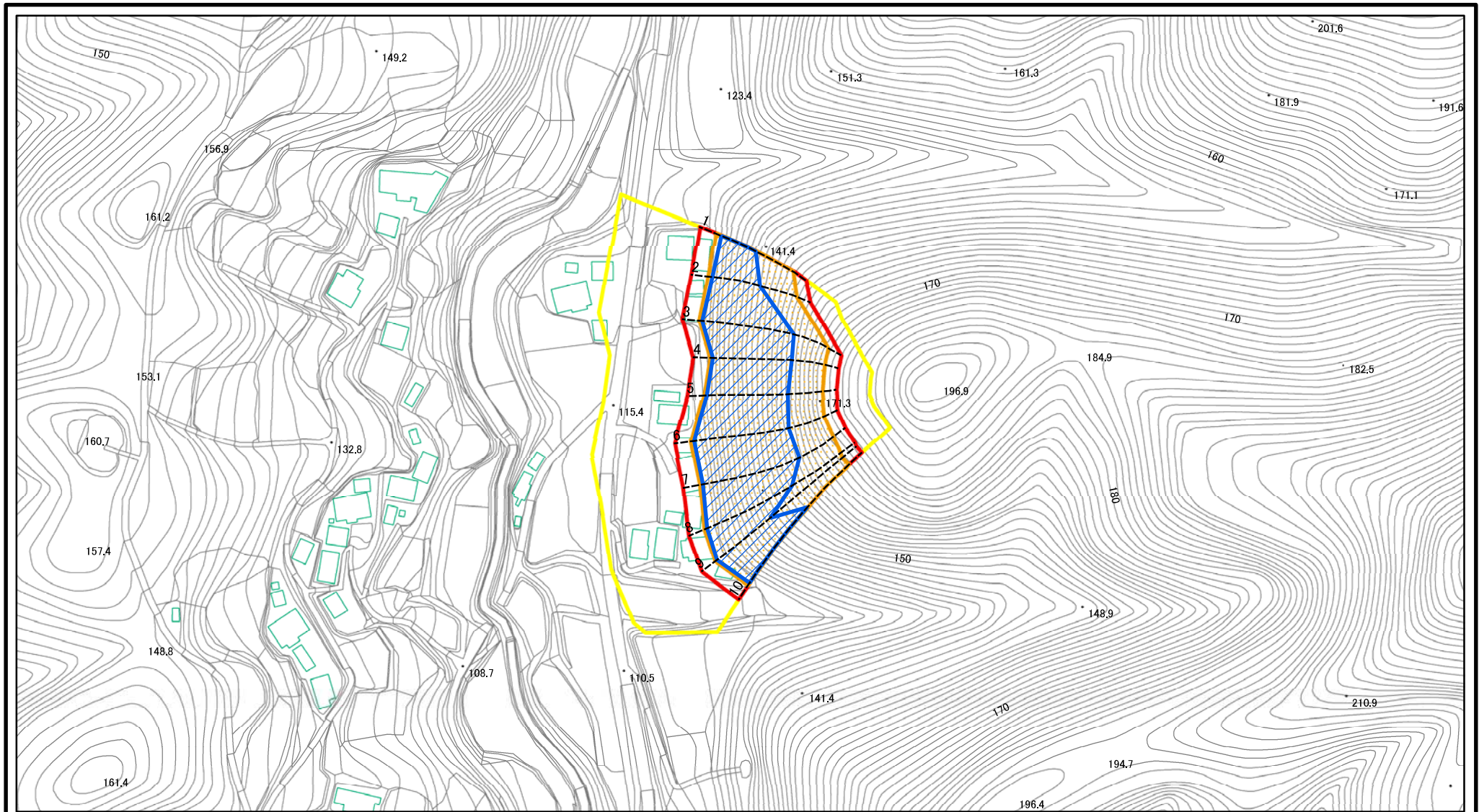


土砂災害警戒区域等の指定の公示に係る図書(その2)



様式-2(急)

土砂災害警戒区域・土砂災害特別警戒区域
区域図(その1)

土砂災害防止法施行令第二条の基準に該当する区域



自然現象
の種類

急傾斜地の崩壊

箇所番号

361-II-022

土砂災害防止法
施行令第三条の
基準に該当する
区域



縮尺

告示番号

茨城県告示第86号

箇所名

坏

土石等の堆積の高さが3mを超える区域



1:2,500

告示年月日

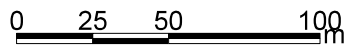
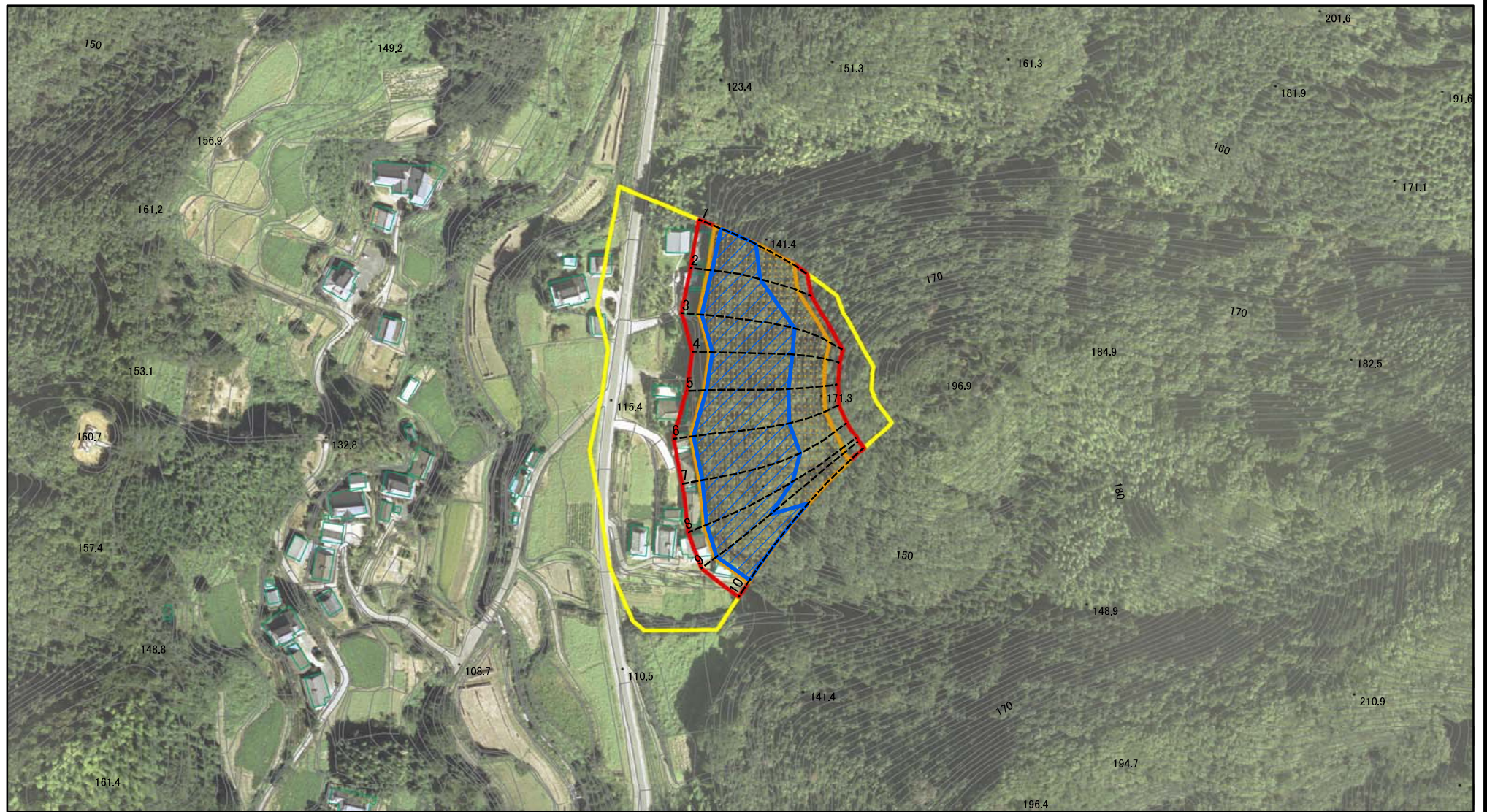
平成26年1月30日

所在地

茨城県常陸太田市赤土町坏

それ以外の区域

土砂災害警戒区域等の指定の公示に係る図書(その2)



様式-2(急) 土砂災害警戒区域・土砂災害特別警戒区域 区域図(その1)	土砂災害防止法施行令第二条の基準に該当する区域		N 縮尺 1:2,500	自然現象の種類	急傾斜地の崩壊	箇所番号	361-II-022
	土砂災害防止法施行令第三条の基準に該当する区域			告示番号	茨城県告示第86号	箇所名	坏
	それ以外の区域			告示年月日	平成26年1月30日	所在地	茨城県常陸太田市赤土町坏