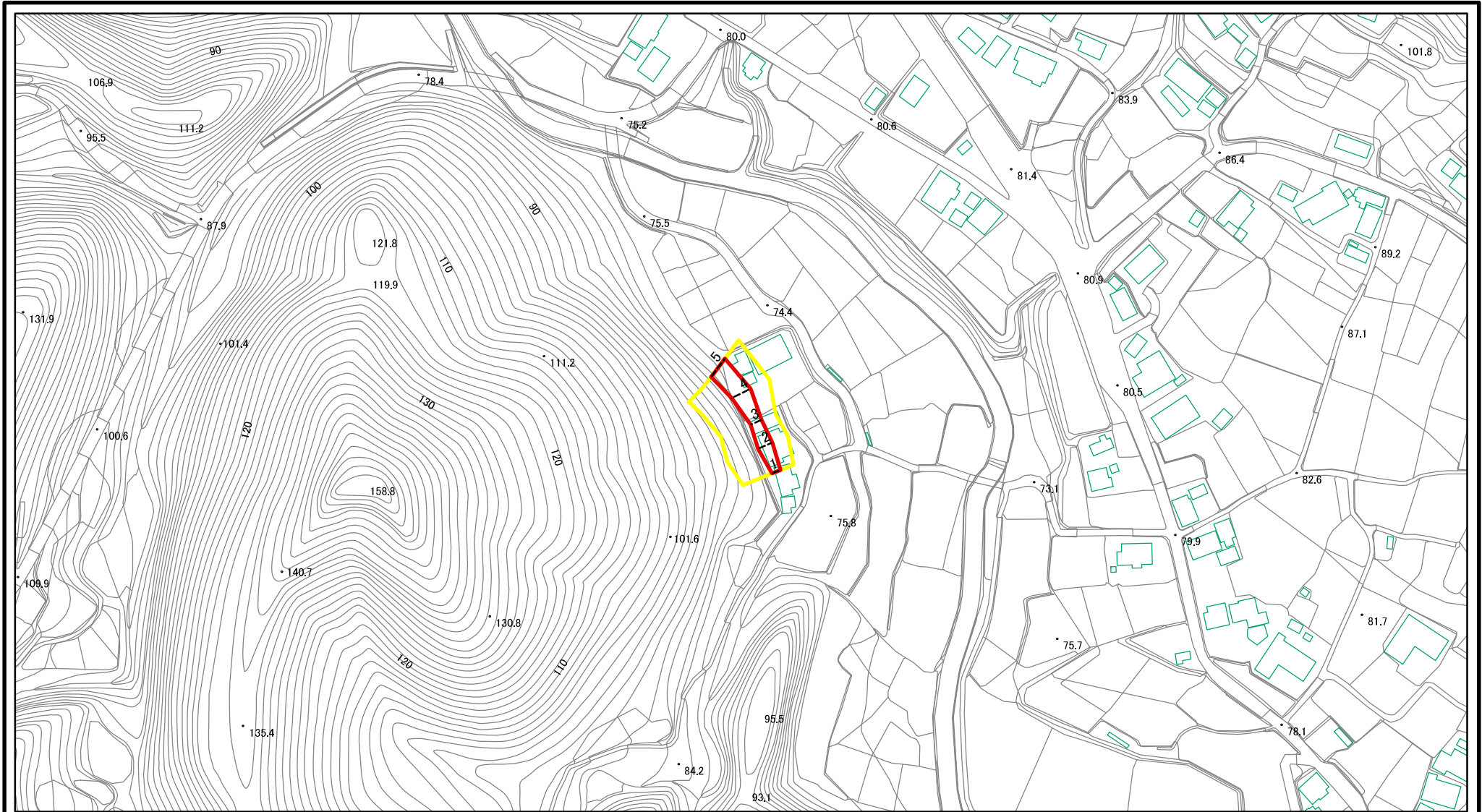


土砂災害警戒区域等の指定の公示に係る図書(その2)



様式-2(急)

土砂災害警戒区域・土砂災害特別警戒区域
区域図(その1)

土砂災害防止法施行令第二条の基準に該当する区域

土砂災害防止法
施行令第三条の
基準に該当する
区域



縮尺

1:2,500

自然現象
の種類

告示番号

告示年月日

急傾斜地の崩壊

茨城県告示第86号

平成26年1月30日

箇所番号

箇所名

所在地

361-II-025

布金-3

茨城県常陸太田市下宮河内町布金

土砂災害警戒区域等の指定の公示に係る図書(その2)



0 25 50 100
m

様式-2(急) 土砂災害警戒区域・土砂災害特別警戒区域 区域図(その1)	土砂災害防止法施行令第二条の基準に該当する区域		N 縮尺 1:2,500	自然現象の種類 急傾斜地の崩壊	箇所番号 361-II-025
	土砂災害防止法施行令第三条の基準に該当する区域			告示番号 茨城県告示第86号	箇所名 布金-3
	それ以外の区域			告示年月日 平成26年1月30日	所在地 茨城県常陸太田市下宮内町布金