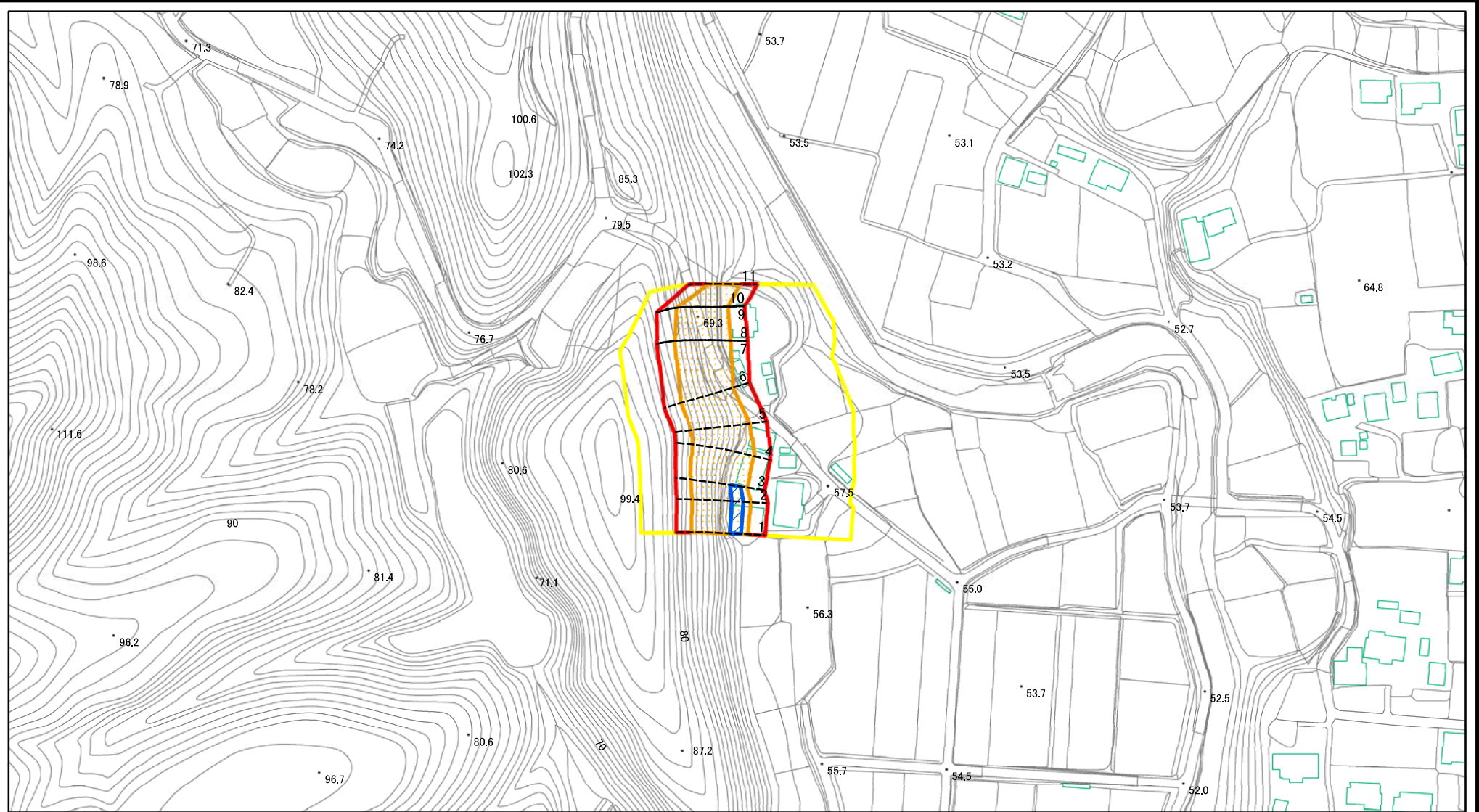





# 土砂災害警戒区域等の指定の公示に係る図書(その2)



0 25 50 100  
m

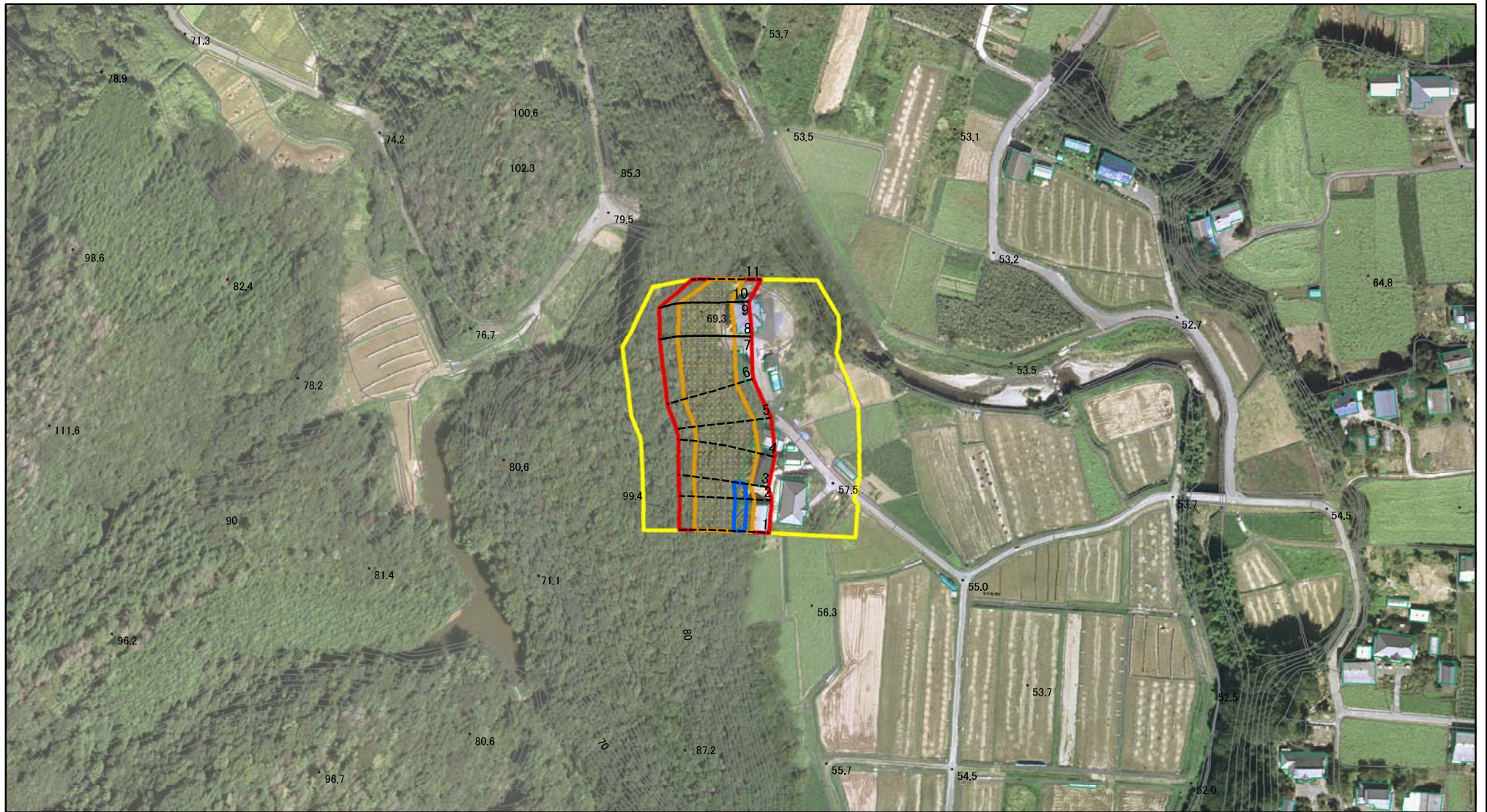
様式-2(急)  
土砂災害警戒区域・土砂災害特別警戒区域  
区域図(その1)

土砂災害防止法施行令第二条の基準に該当する区域	
土砂災害防止法施行令第三条の基準に該当する区域	
それ以外の区域	

N  
縮尺  
1:2,500

自然現象の種類	急傾斜地の崩壊	箇所番号	361-II-032
告示番号	茨城県告示第86号	箇所名	勝地-2
告示年月日	平成26年1月30日	所在地	茨城県常陸太田市上利員町勝地

# 土砂災害警戒区域等の指定の公示に係る図書(その2)



0 25 50 100  
m

様式-2(急) 土砂災害警戒区域・土砂災害特別警戒区域 区域図(その1)	土砂災害防止法施行令第二条の基準に該当する区域		N 縮尺 1:2,500	自然現象の種類 急傾斜地の崩壊	箇所番号 361-II-032
	土砂災害防止法施行令第三条の基準に該当する区域			告示番号 茨城県告示第86号	箇所名 勝地-2
	それ以外の区域			告示年月日 平成26年1月30日	所在地 茨城県常陸太田市上利員町勝地