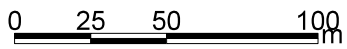
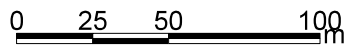


# 土砂災害警戒区域等の指定の公示に係る図書(その2)



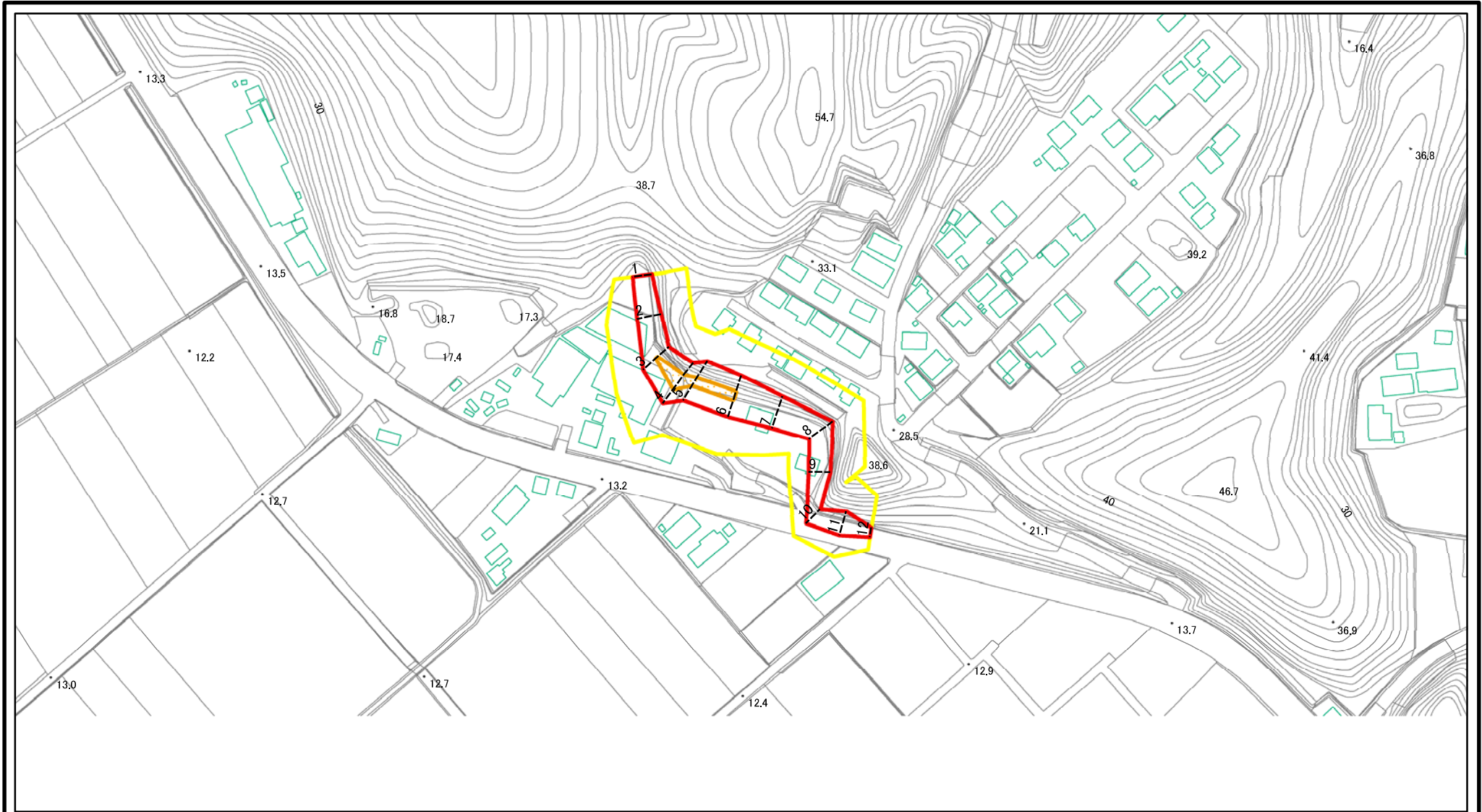
<b>様式-2(急)</b> 土砂災害警戒区域・土砂災害特別警戒区域 区域図(その1)	土砂災害防止法施行令第二条の基準に該当する区域		N 縮尺 1:2,500	自然現象の種類	急傾斜地の崩壊	箇所番号	361-II-047-1
	土砂災害防止法施行令第三条の基準に該当する区域			告示番号	茨城県告示第86号	箇所名	鬼越
	それ以外の区域			告示年月日	平成26年1月30日	所在地	茨城県常陸太田市松栄町鬼越

# 土砂災害警戒区域等の指定の公示に係る図書(その2)



様式-2(急) 土砂災害警戒区域・土砂災害特別警戒区域 区域図(その1)	土砂災害防止法施行令第二条の基準に該当する区域		N 縮尺 1:2,500	自然現象の種類	急傾斜地の崩壊	箇所番号	361-II-047-1
	土砂災害防止法施行令第三条の基準に該当する区域			告示番号	茨城県告示第86号	箇所名	鬼越
	それ以外の区域			告示年月日	平成26年1月30日	所在地	茨城県常陸太田市松栄町鬼越

# 土砂災害警戒区域等の指定の公示に係る図書(その2)



0 25 50 100  
m

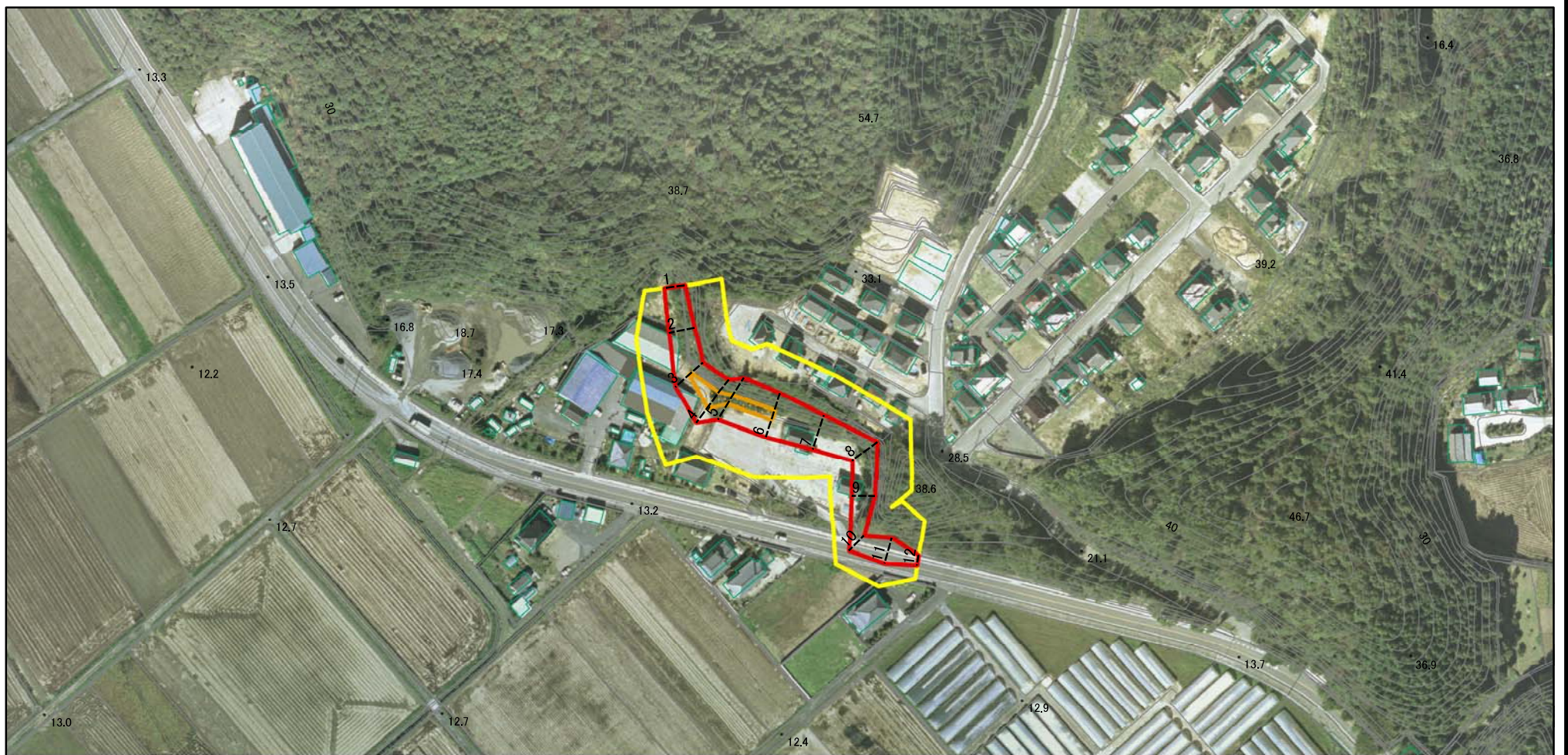
様式-2(急)  
土砂災害警戒区域・土砂災害特別警戒区域  
区域図(その1)

土砂災害防止法施行令第二条の基準に該当する区域	
土砂災害防止法施行令第三条の基準に該当する区域	
土砂等の(移動)高さが1m以下の場合、土砂等の移動による力が100kN/mを超える区域	
土砂等の堆積の高さが3mを超える区域	
それ以外の区域	

N  
縮尺  
1:2,500

自然現象の種類	急傾斜地の崩壊	箇所番号	361-II-047-2
告示番号	茨城県告示第86号	箇所名	鬼越
告示年月日	平成26年1月30日	所在地	茨城県常陸太田市松栄町鬼越

# 土砂災害警戒区域等の指定の公示に係る図書(その2)



0 25 50 100  
m

様式-2(急)

土砂災害警戒区域・土砂災害特別警戒区域  
区域図(その1)

土砂災害防止法施行令第二条の基準に該当する区域



土砂災害防止法  
施行令第三条の  
基準に該当する  
区域



土石等の(移動)高さが1m以下の場合、  
土石等の移動による力が100kN/m<sup>2</sup>を超える区域

土石等の堆積の高さが3mを超える区域  
それ以外の区域



縮尺

1:2,500

自然現象  
の種類

急傾斜地の崩壊

告示番号

茨城県告示第86号

告示年月日

平成26年1月30日

箇所番号

361-II-047-2

箇所名

鬼越

所在地

茨城県常陸太田市松栄町鬼越