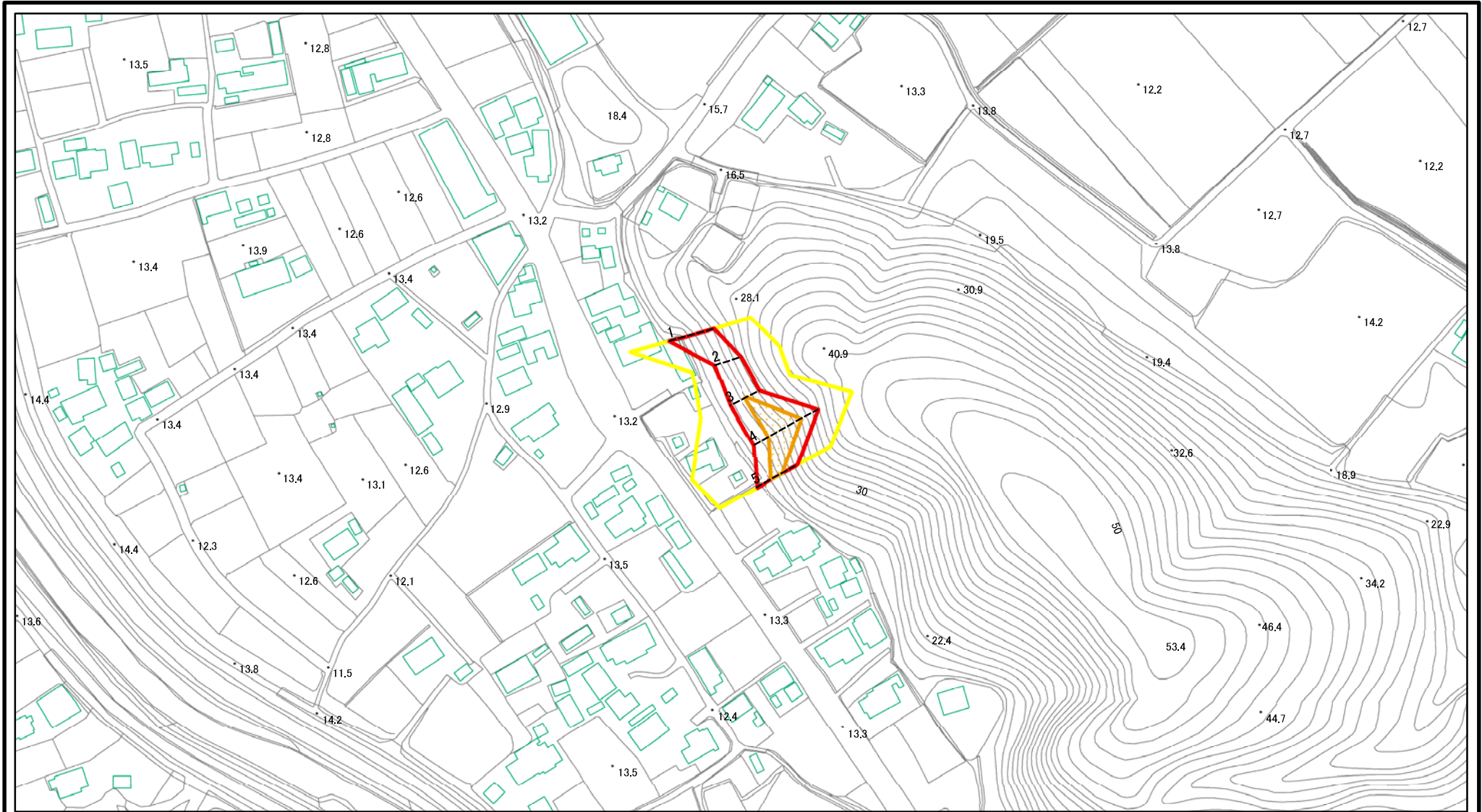


# 土砂災害警戒区域等の指定の公示に係る図書(その2)



0 25 50 100  
m

様式-2(急)  
土砂災害警戒区域・土砂災害特別警戒区域  
区域図(その1)

土砂災害防止法施行令第二条の基準に該当する区域  
土砂災害防止法  
施行令第三条の  
基準に該当する  
区域  
土石等の(移動)高さが1m以下の場合、  
土石等の移動による力が100kN/m<sup>2</sup>を超える区域  
土石等の堆積の高さが3mを超える区域  
それ以外の区域





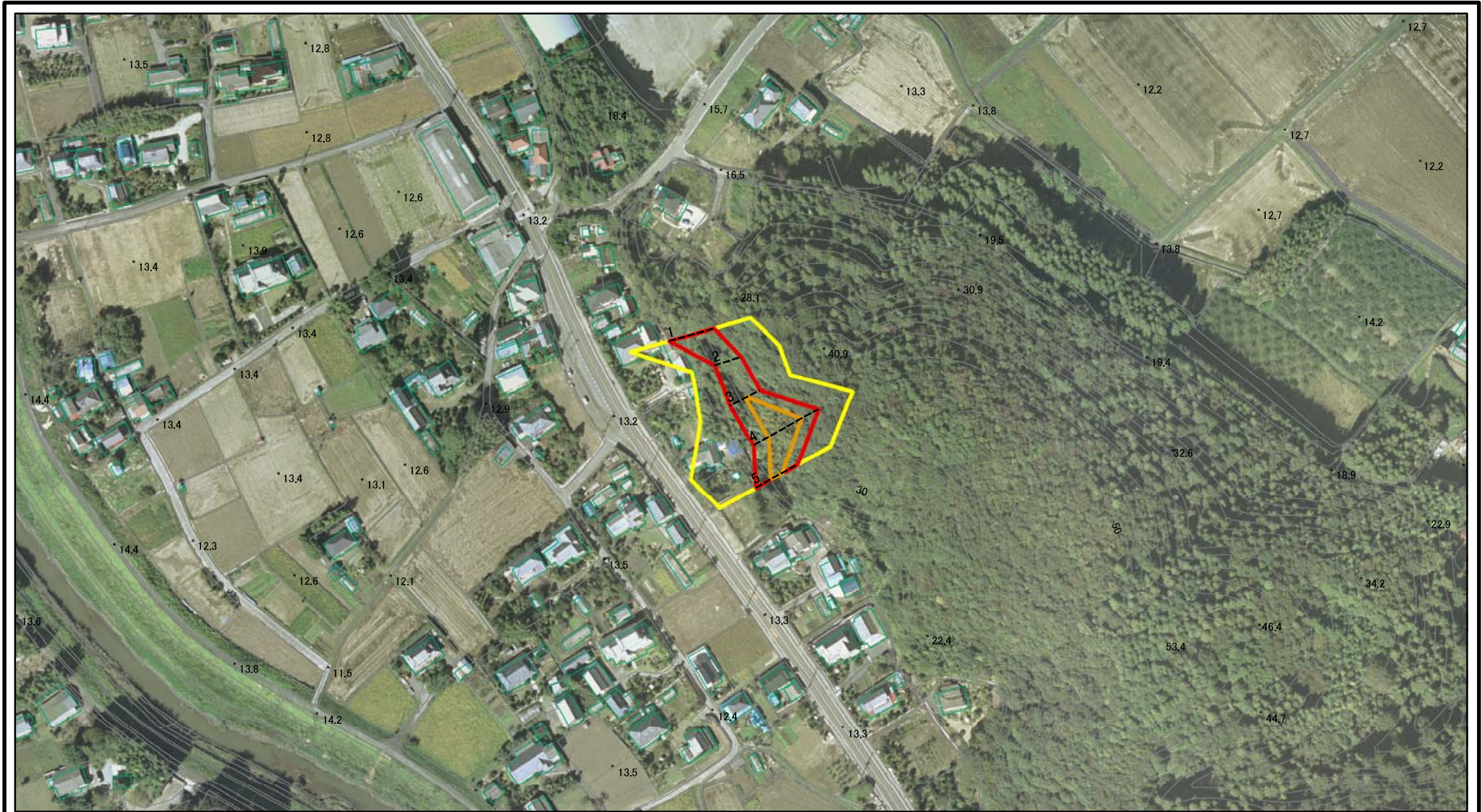

縮尺  
1:2,500

N

縮尺  
1:2,500

自然現象の種類	急傾斜地の崩壊	箇所番号	361-II-048
告示番号	茨城県告示第86号	箇所名	上坪-1
告示年月日	平成26年1月30日	所在地	茨城県常陸太田市中野町上坪


# 土砂災害警戒区域等の指定の公示に係る図書(その2)



0 25 50 100  
m

様式-2(急)  
土砂災害警戒区域・土砂災害特別警戒区域  
区域図(その1)

土砂災害防止法施行令第二条の基準に該当する区域  
土砂災害防止法  
施行令第三条の  
基準に該当する  
区域  
土石等の(移動)高さが1m以下の場合、  
土石等の移動による力が100kN/mを超える区域  
土石等の堆積の高さが3mを超える区域  
それ以外の区域


縮尺  
1:2,500

  
 縮尺  
1:2,500

自然現象の種類	急傾斜地の崩壊	箇所番号	361-II-048
告示番号	茨城県告示第86号	箇所名	上坪-1
告示年月日	平成26年1月30日	所在地	茨城県常陸太田市中野町上坪