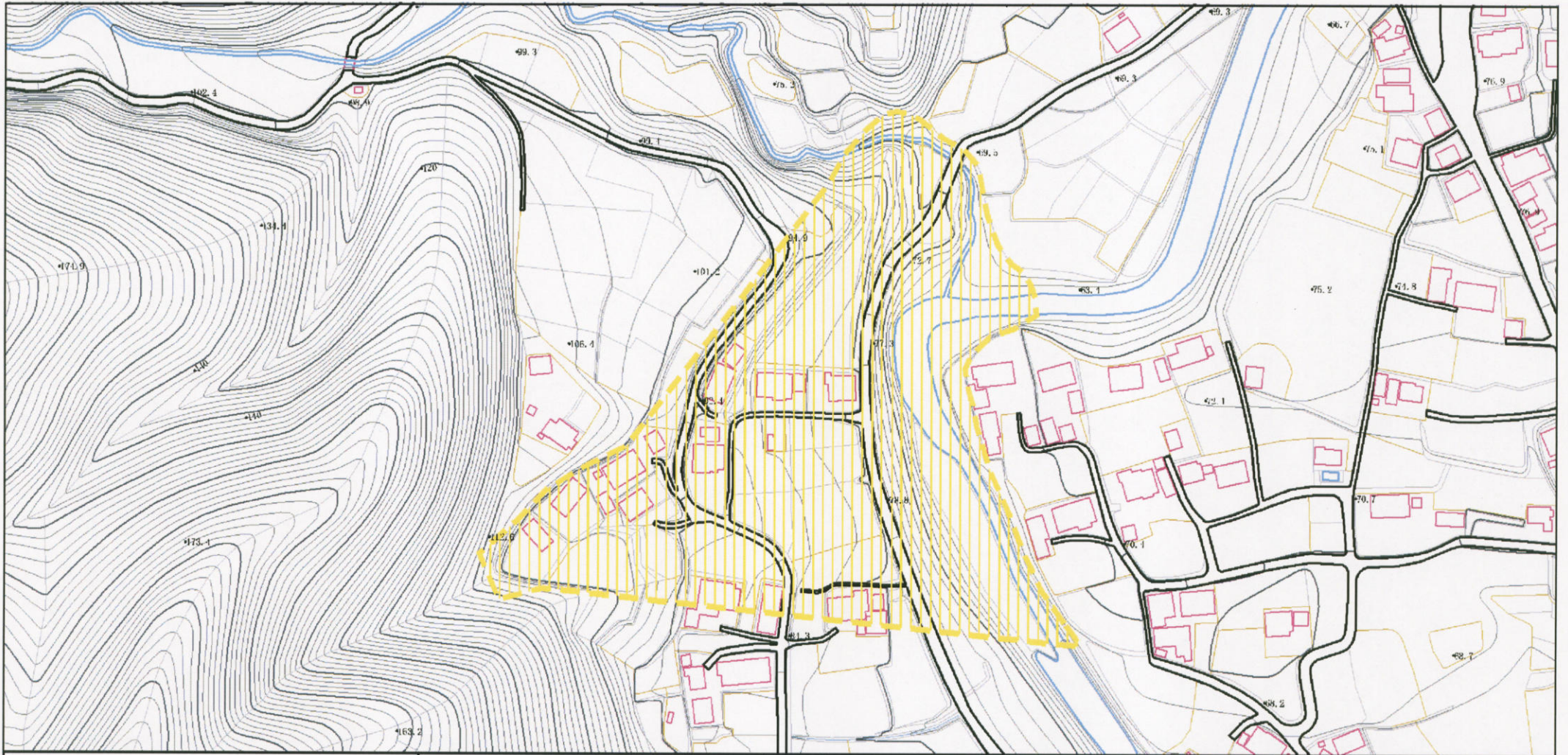
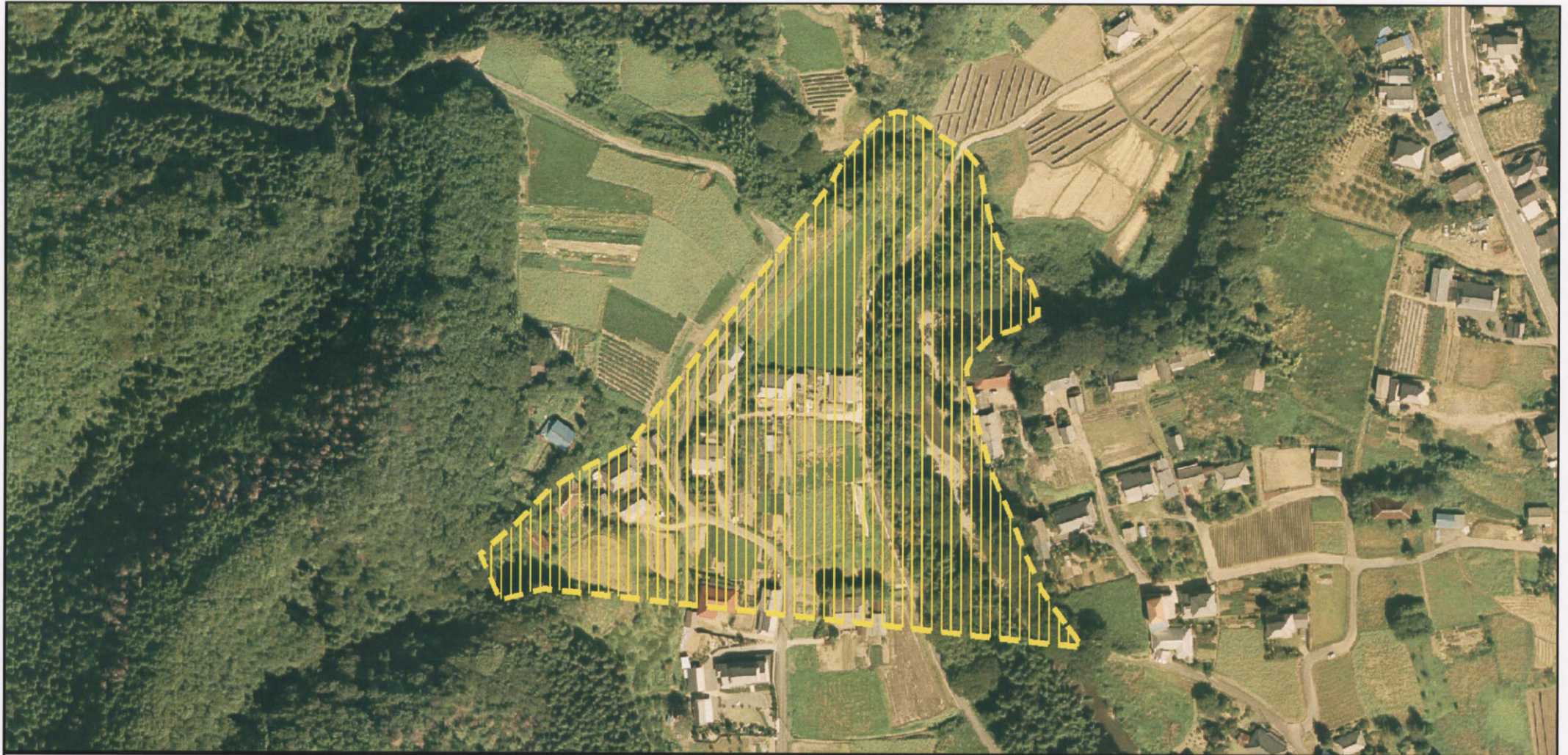


土砂災害警戒区域等の指定の公示に係る図書（その2）



様式-2 (土) 土砂災害警戒区域・土砂災害特別警戒区域 区域図 (その1)	土砂災害防止法施行令第二条の基準に該当する区域 (土砂災害警戒区域)		N 縮尺 1:2,500	自然現象 の種類	土石流	溪流番号	362-I-004
	土砂災害防止法 施行令第三条の 基準に該当する 区域 (土砂災害特別 警戒区域)			告示番号	第1389号	溪流名	境畑沢
	その他の区域			告示年月 日	平成19年11月15日	所在地	茨城県常陸太田市中染町

土砂災害警戒区域等の指定の公示に係る図書（その3）



様式-3 (土) 土砂災害警戒区域・土砂災害特別警戒区域 区域図 (その2)	土砂災害防止法施行令第二条の基準に該当する区域 (土砂災害警戒区域)		N 縮尺 1:2,500	自然現象 の種類	土石流	溪流番号	362-I-004
	土砂災害防止法 施行令第三条の 基準に該当する 区域 (土砂災害特別 警戒区域)			告示番号	第1389号	溪流名	境畑沢
	その他の区域			告示年月 日	平成19年11月15日	所在地	茨城県常陸太田市中染町