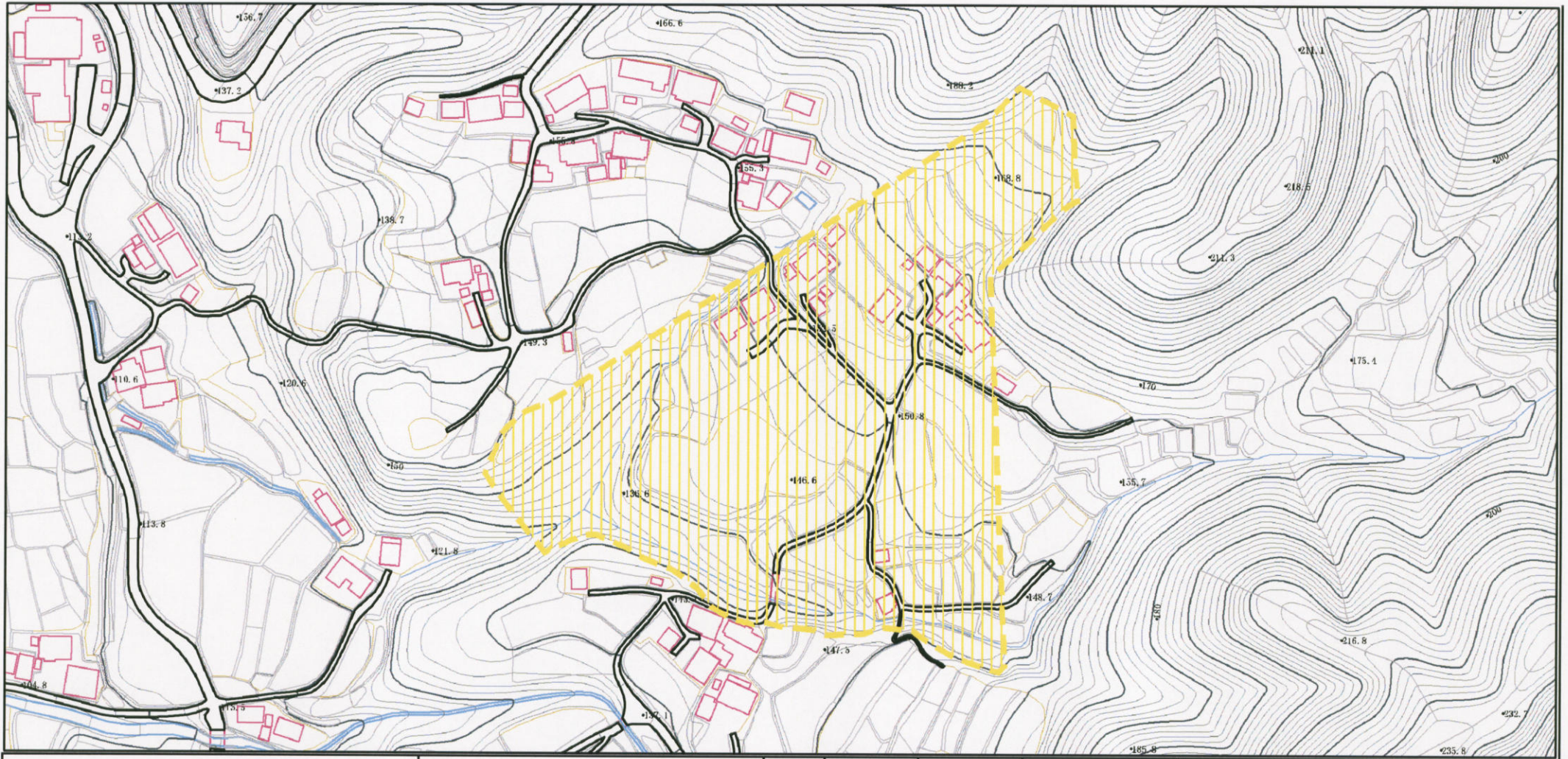
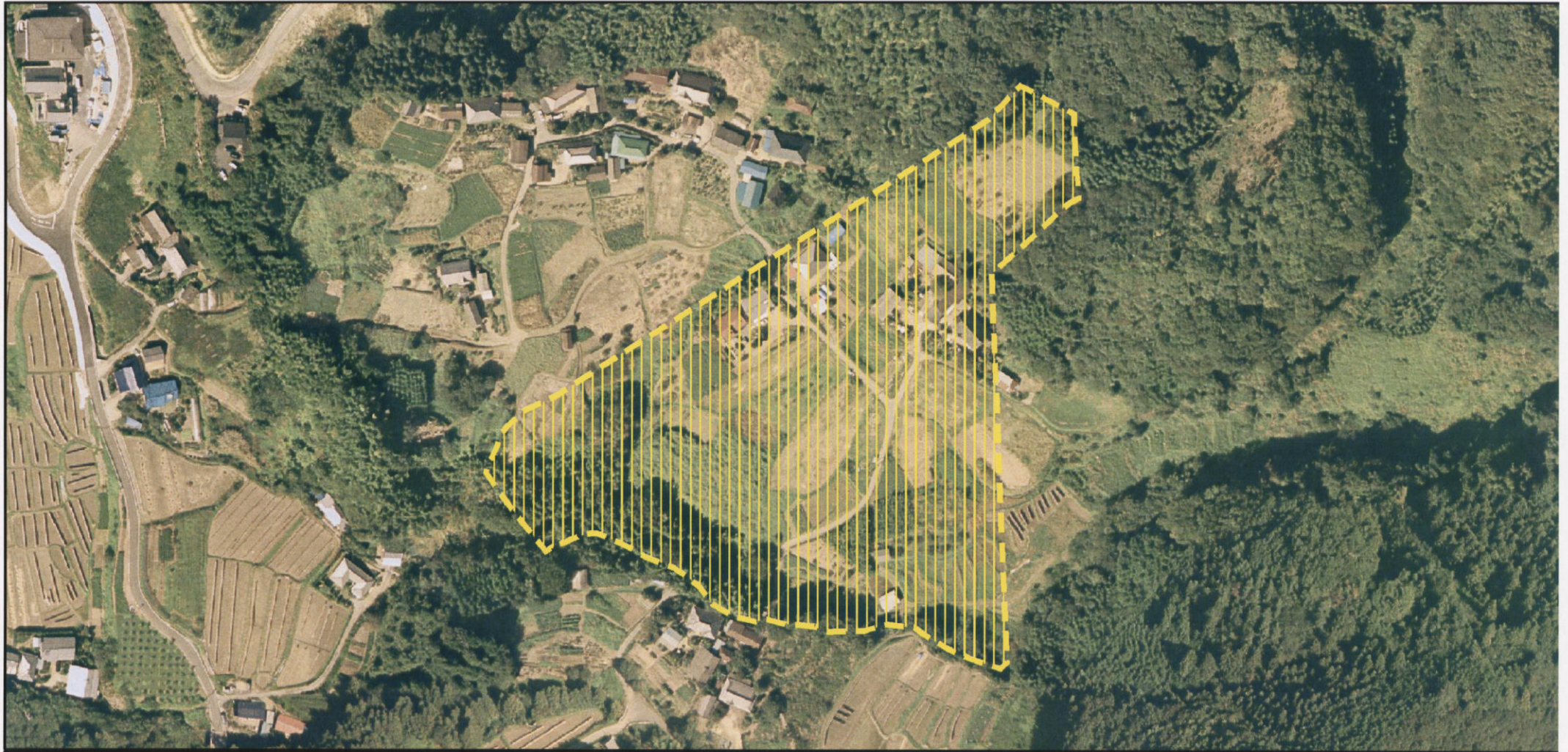





土砂災害警戒区域等の指定の公示に係る図書（その2）



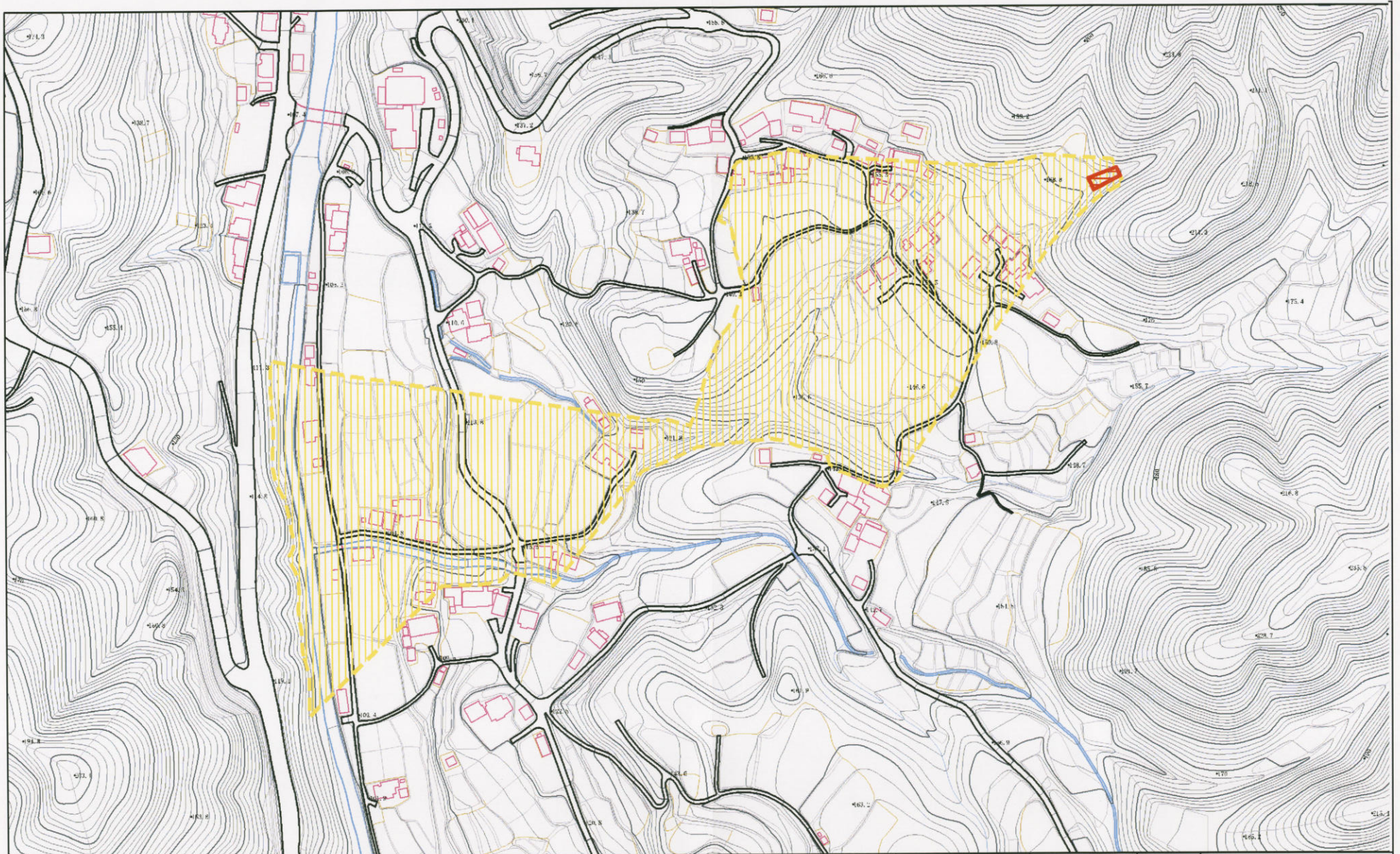
様式-2 (土) 土砂災害警戒区域・土砂災害特別警戒区域 区域図 (その1)	土砂災害防止法施行令第二条の基準に該当する区域 (土砂災害警戒区域)		N 縮尺 1:2,500	自然現象 の種類	土石流	溪流番号	362-I-017-1
	土砂災害防止法 施行令第三条の 基準に該当する 区域 (土砂災害特別 警戒区域)			告示番号	第1389号	溪流名	貝付沢
	その他の区域			告示年月日	平成19年11月15日	所在地	茨城県常陸太田市天下野町

土砂災害警戒区域等の指定の公示に係る図書（その3）



様式-3 (土) 土砂災害警戒区域・土砂災害特別警戒区域 区域図 (その2)	土砂災害防止法施行令第二条の基準に該当する区域 (土砂災害警戒区域)		N 	自然現象 の種類	土石流	溪流番号	362-I-017-1
	土砂災害防止法 施行令第三条の 基準に該当する 区域 (土砂災害特別 警戒区域)			縮尺 1:2,500	告示番号	第1389号	溪流名
	その他の区域		告示年月日		平成19年11月15日	所在地	茨城県常陸太田市天下野町

土砂災害警戒区域等の指定の公示に係る図書（その2）



様式-2（土）

土砂災害警戒区域・土砂災害特別警戒区域

区域図（その1）

土砂災害防止法施行令第二条の基準に該当する区域
（土砂災害警戒区域）



N

自然現象
の種類

土石流

溪流番号

362-I-017-2

土砂災害防止法
施行令第三条の
基準に該当する
区域



縮尺

告示番号

第1389号

溪流名

貝付沢

土砂災害防止法
施行令第三条の
基準に該当する
区域



1:2,500

告示年月日

平成19年11月15日

所在地

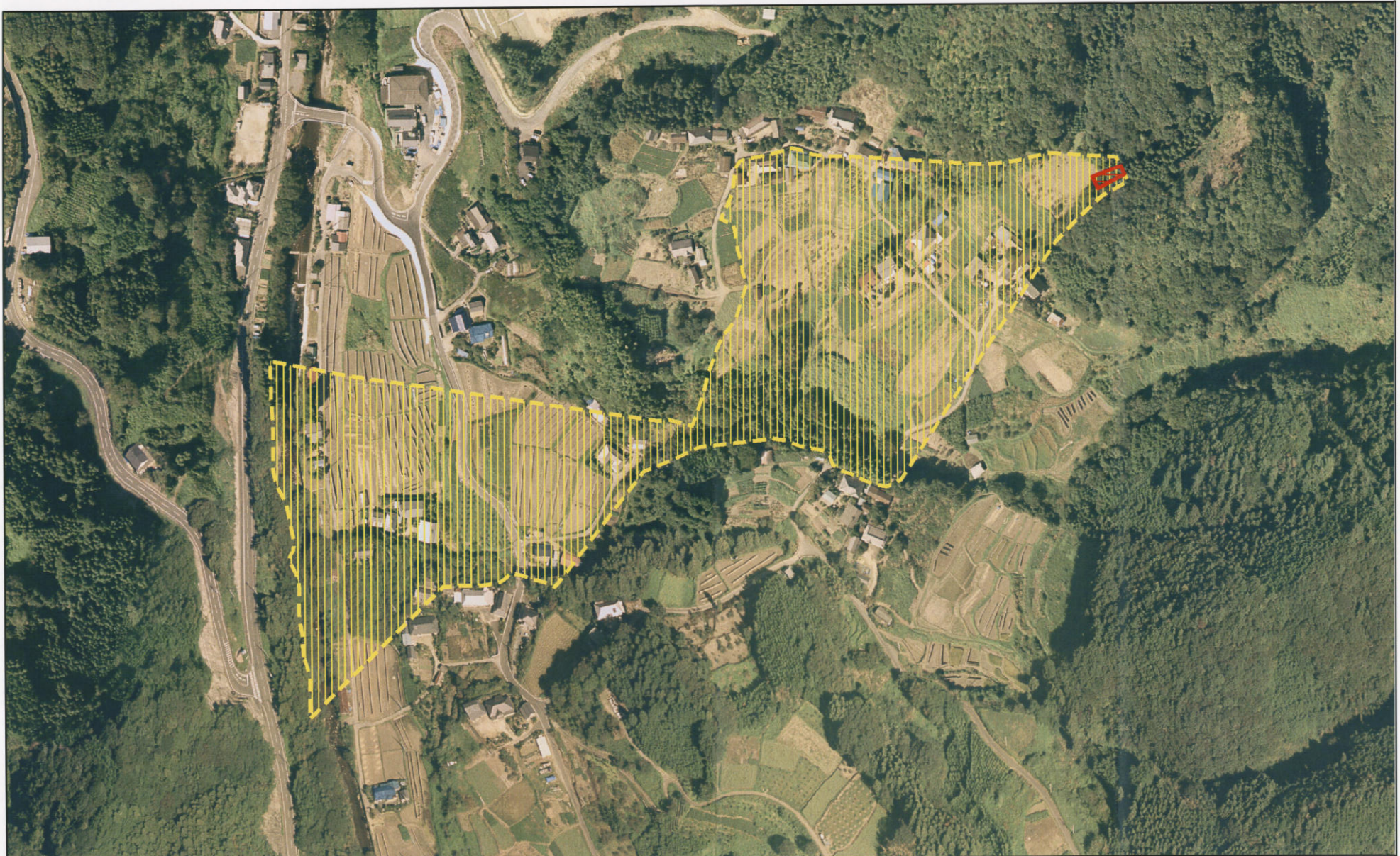
茨城県常陸太田市天下野町

土砂災害特別
警戒区域



その他の区域

土砂災害警戒区域等の指定の公示に係る図書（その3）



様式-3 (土) 土砂災害警戒区域・土砂災害特別警戒区域 区域図 (その2)	土砂災害防止法施行令第2条の基準に該当する区域 (土砂災害警戒区域)		N 	自然現象 の種類	土石流	溪流番号	362-I-017-2
	土砂災害防止法 施行令第3条の 基準に該当する 区域 (土砂災害特別 警戒区域)			告示番号	第1389号	溪流名	貝付沢
	土砂の高さが1mを超える場合、土石等の移動による力が50kN/m ² を超える区域		縮尺 1:2,500	告示年月日	平成19年11月15日	所在地	茨城県常陸太田市天下野町
	土砂の高さが1mを超える場合、土石等の移動による力が50kN/m ² を超えない区域			その他の区域			