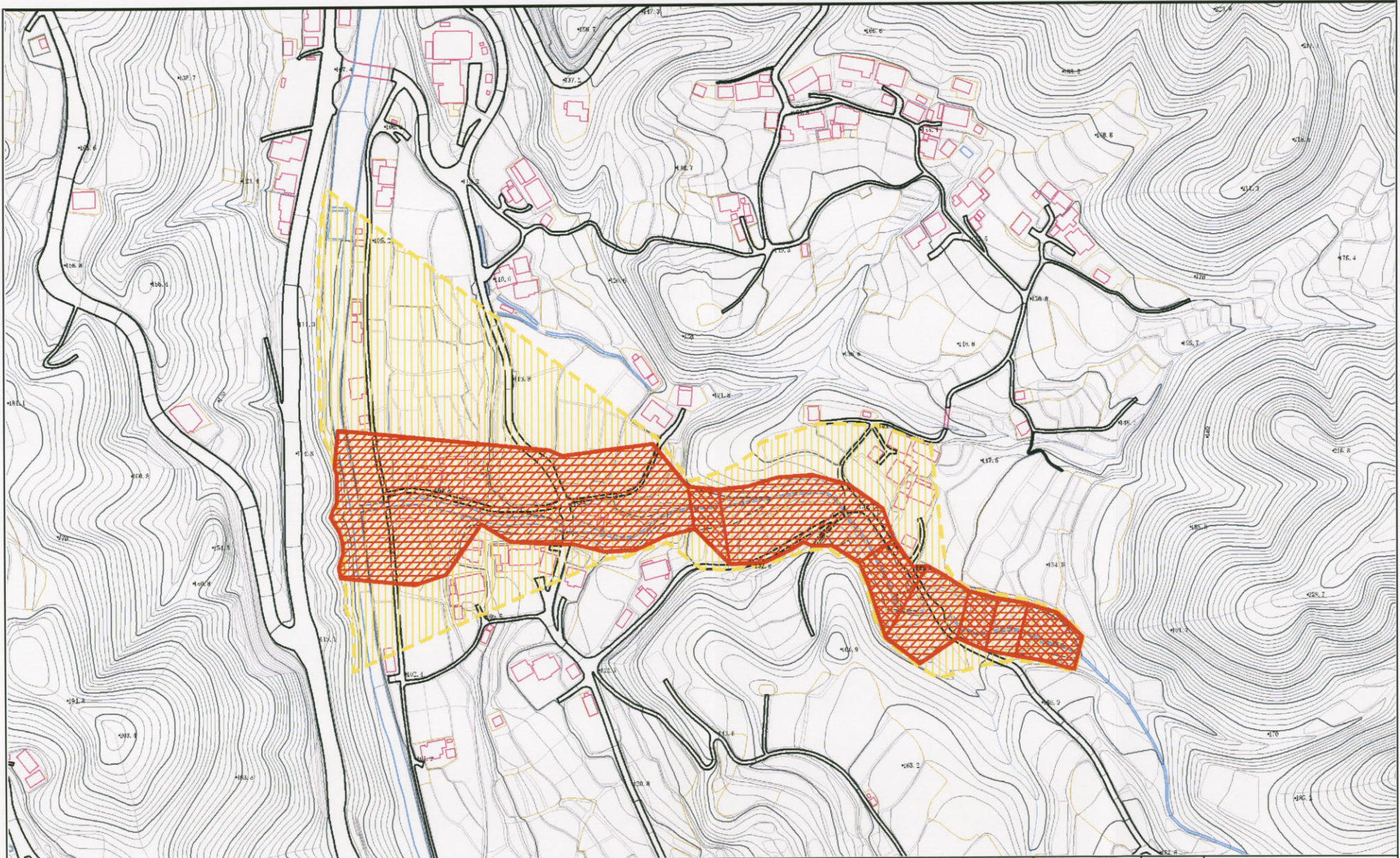
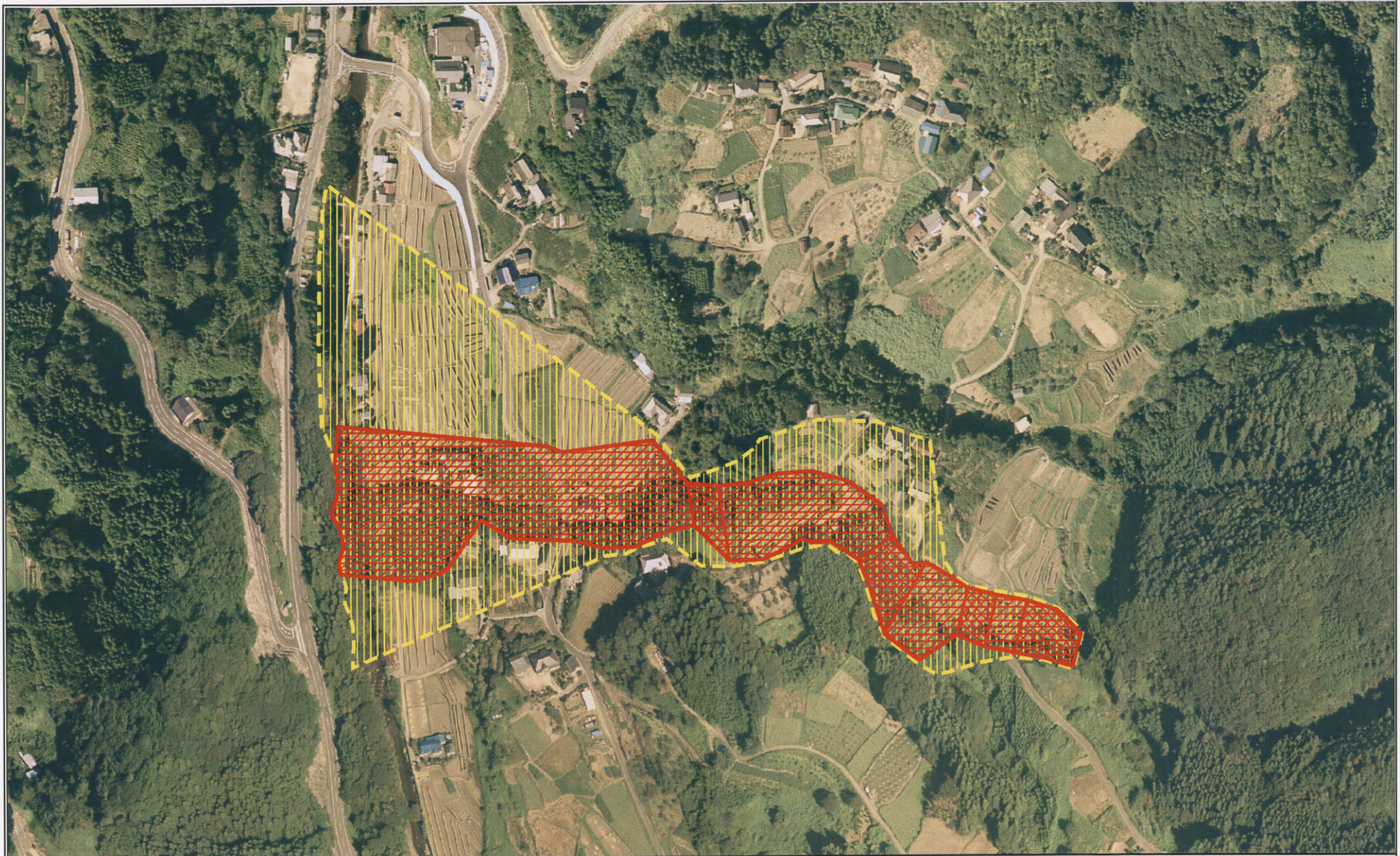


土砂災害警戒区域等の指定の公示に係る図書（その2）



様式-2 (土) 土砂災害警戒区域・土砂災害特別警戒区域 区域図 (その1)	土砂災害防止法施行令第二条の基準に該当する区域 (土砂災害警戒区域)		N 縮尺 1:2,500	自然現象の種類 土石流	溪流番号 第1389号	362-I-019-1 溪流名 カギ沢
	土砂災害防止法施行令第三条の基準に該当する区域 (土砂災害特別警戒区域)			告示番号 平成19年11月15日	所在地 茨城県常陸太田市天下野町	
	土砂の高さが1mを超える場合、土石等の移動による力が50kN/mを超える区域		告示年月日	告示年月日	告示年月日	
	土砂の高さが1mを超える場合、土石等の移動による力が50kN/mを超えない区域		告示年月日	告示年月日	告示年月日	
その他の区域		告示年月日	告示年月日	告示年月日		

土砂災害警戒区域等の指定の公示に係る図書（その3）

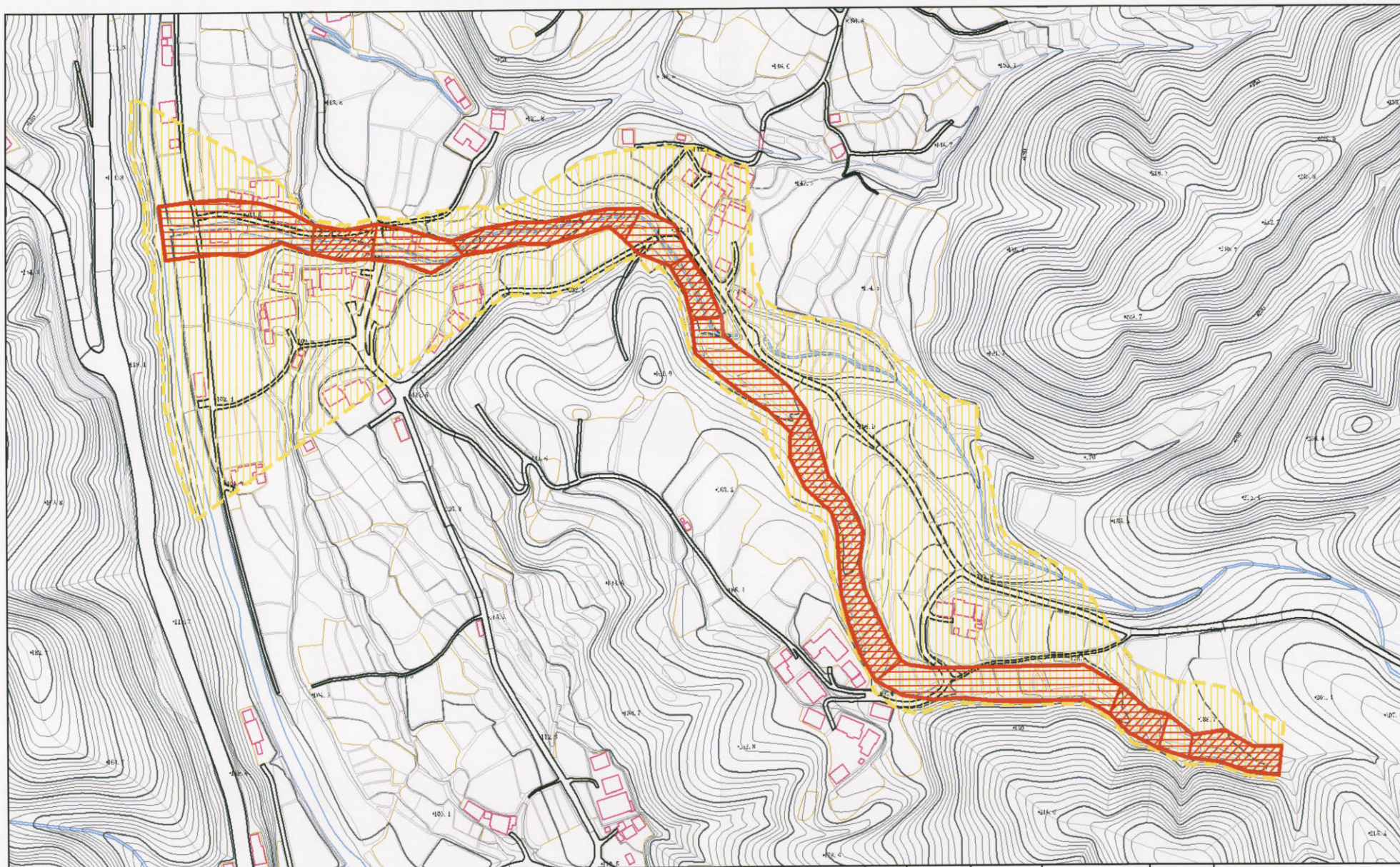


様式-3 (土)

土砂災害警戒区域・土砂災害特別警戒区域
区域図 (その2)

土砂災害防止法施行令第二条の基準に該当する区域 (土砂災害警戒区域)		N 縮尺 1:2,500	自然現象 の種類	土石流	溪流番号	362-I-019-1
土砂災害防止法 施行令第三条の 基準に該当する 区域 (土砂災害特別 警戒区域)			告示番号	第1389号	溪流名	カギ沢
その他の区域		告示年月日	平成19年11月15日	所在地	茨城県常陸太田市天下野町	

土砂災害警戒区域等の指定の公示に係る図書（その2）



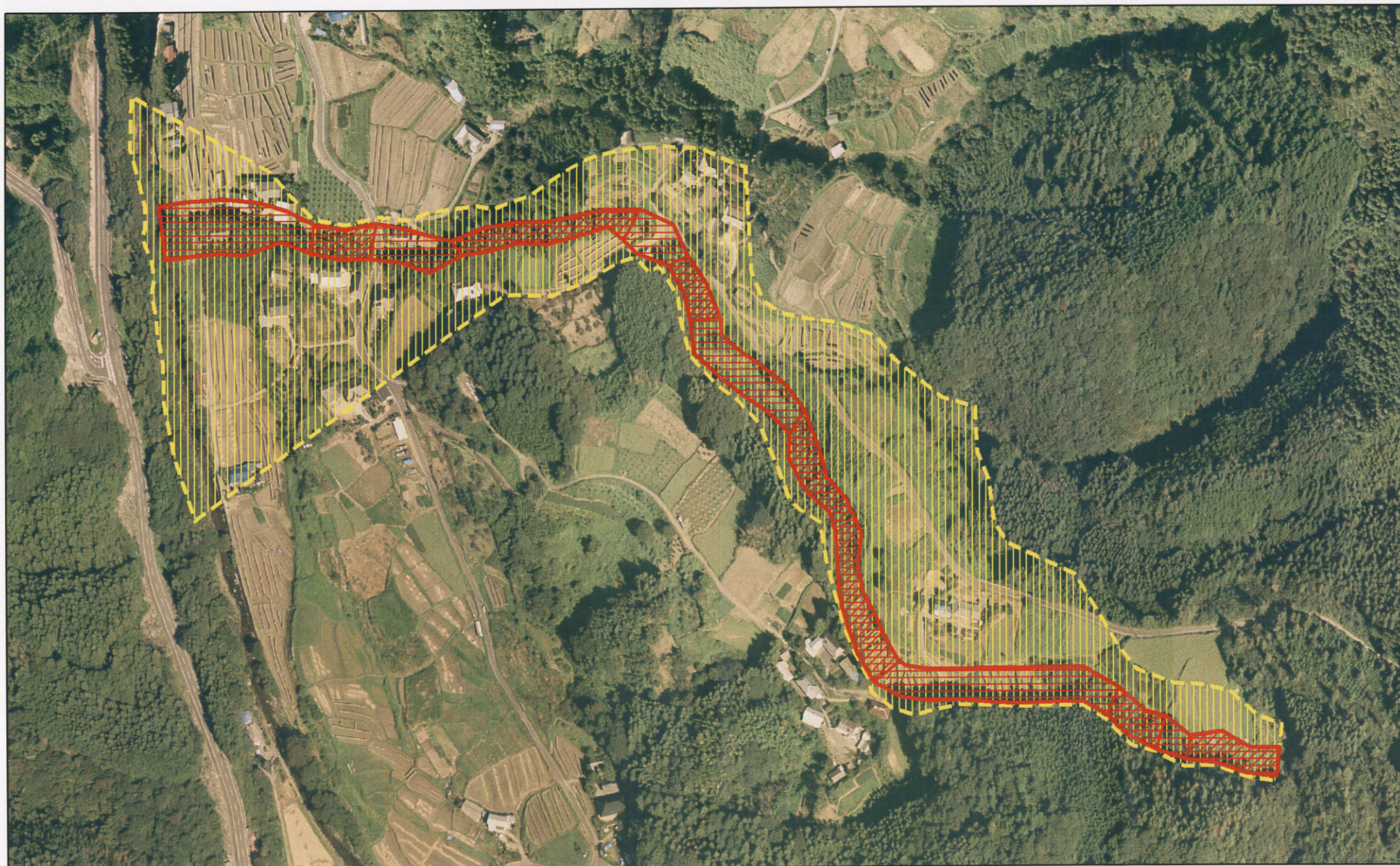
様式-2（土）

土砂災害警戒区域・土砂災害特別警戒区域

区域図（その1）

土砂災害防止法施行令第二条の基準に該当する区域 （土砂災害警戒区域）		N 縮尺 1:2,500	自然現象 の種類	土石流	溪流番号	362-I-019-2
土砂災害防止法 施行令第三条の 基準に該当する 区域 （土砂災害特別 警戒区域）			告示番号	第1389号	溪流名	カギ沢
その他の区域			告示年月 日	平成19年11月15日	所在地	茨城県常陸太田市天下野町

土砂災害警戒区域等の指定の公示に係る図書（その3）



様式-3（土）

土砂災害警戒区域・土砂災害特別警戒区域

区域図（その2）

土砂災害防止法施行令第二条の基準に該当する区域 (土砂災害警戒区域)		N 縮尺 1:2,500	自然現象 の種類	土石流	溪流番号	362-I-019-2
土砂災害防止法 施行令第三条の 基準に該当する 区域 (土砂災害特別 警戒区域)			告示番号	第1389号	溪流名	カギ沢
土砂災害防止法施行令第二条の基準に該当する区域 (土砂災害警戒区域)			告示年月 日	平成19年11月15日	所在地	茨城県常陸太田市天下野町
その他の区域						