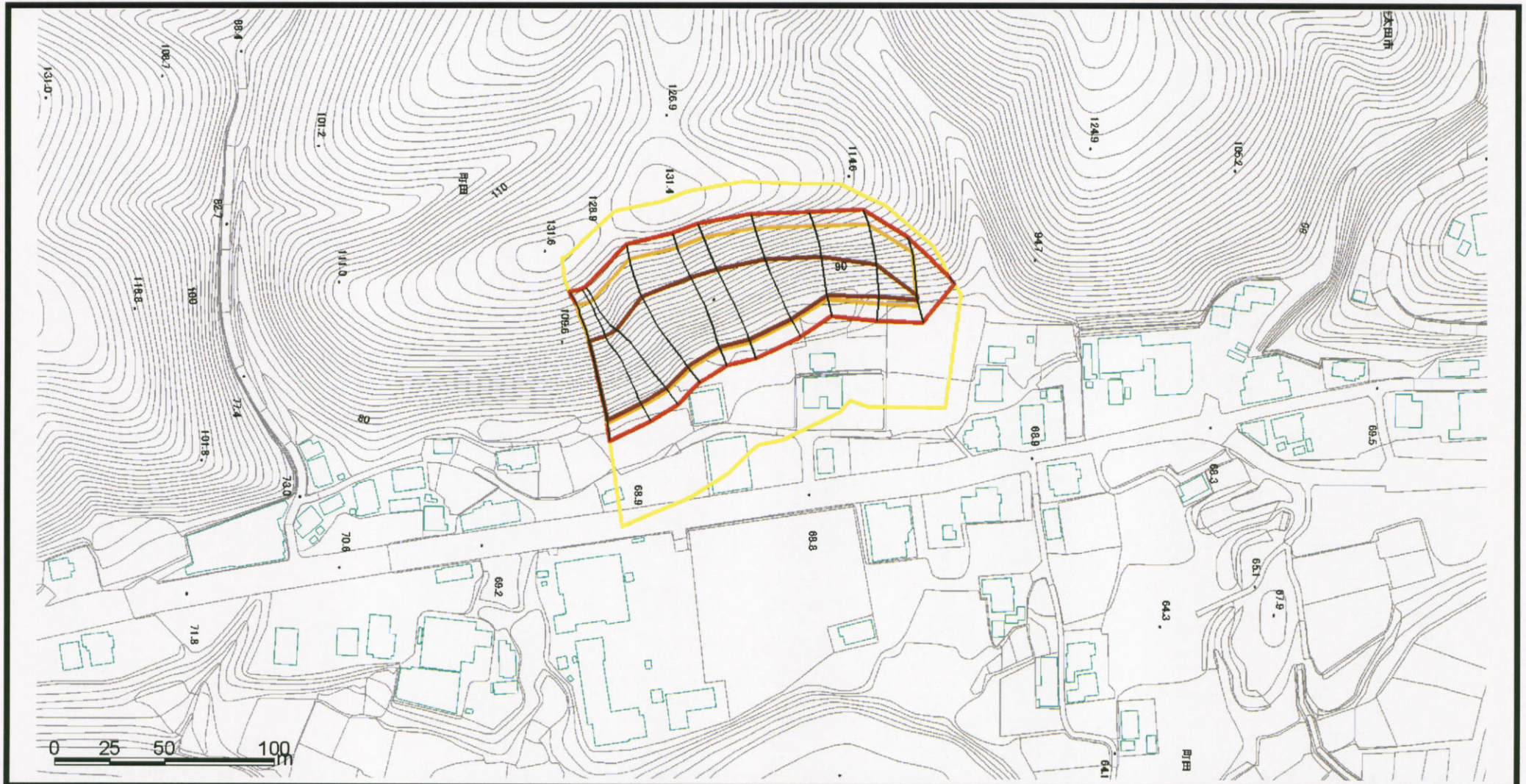
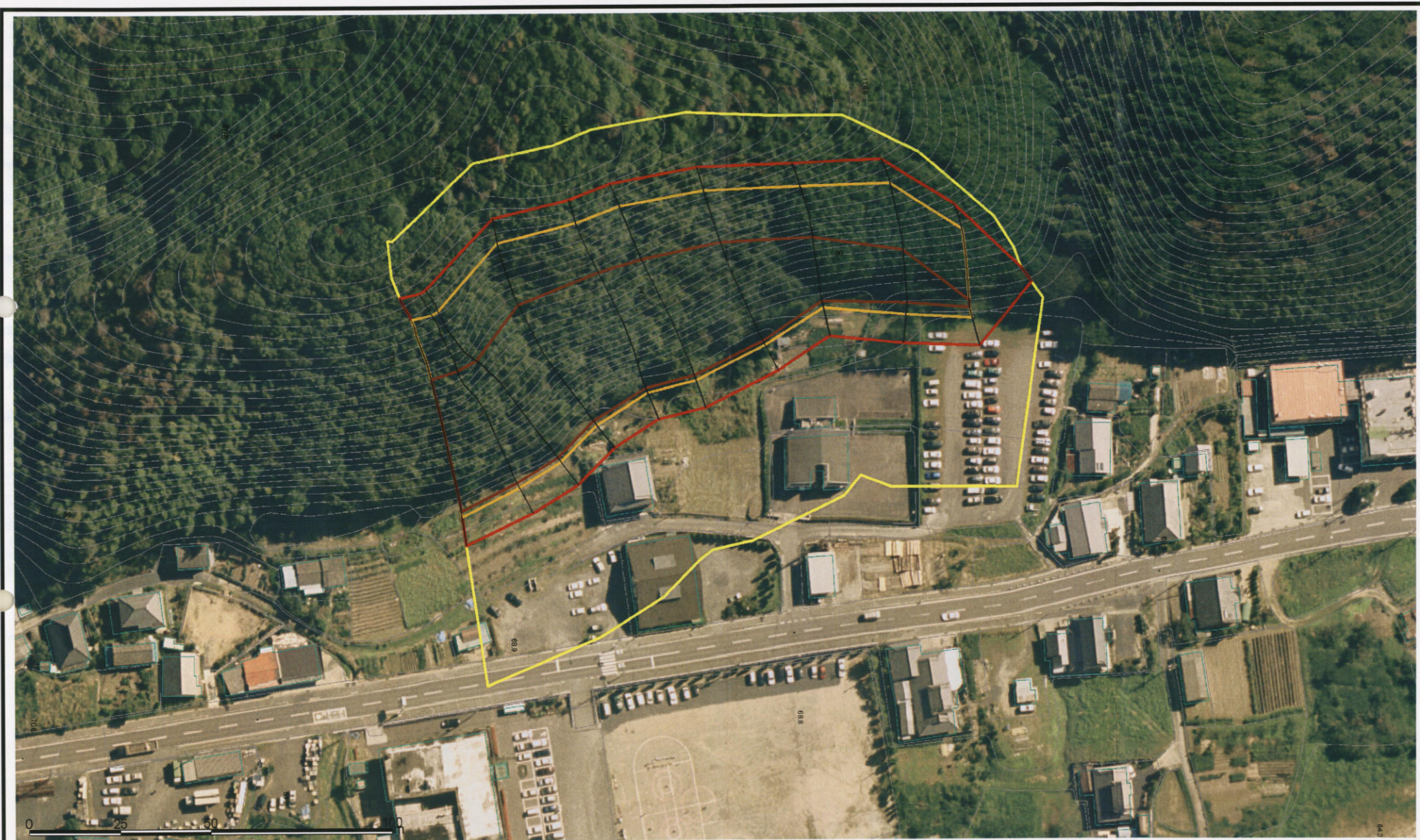


土砂災害警戒区域等の指定の公示に係る図書(その2)



様式-2(急) 土砂災害警戒区域・土砂災害特別警戒区域 区域図(その1)	土砂災害防止法施行令第二条の基準に該当する区域		自然現象の種類 急傾斜地の崩壊	箇所番号	362-I-021
	土砂災害防止法施行令第三条の基準に該当する区域			公示番号	第1389号
	土砂等の(移動)高さが1m以下の場合、土石等の移動による力が100kN/m ² を超える区域		縮尺 1:2,500	公示年月日	平成19年11月15日
	土砂等の堆積の高さが3mを超える区域			所在地	茨城県常陸太田市町田町
それ以外の区域				箇所名	堰沢-1

土砂災害警戒区域等の指定の公示に係る図書(その3)



様式-3(急)
土砂災害警戒区域・土砂災害特別警戒区域
区域図(その2)

土砂災害防止法施行令第二象の基準に該当する区域		Z	自然現象の種類	急傾斜地の崩壊	箇所番号	362-I-021
土砂災害防止法施行令第三象の基準に該当する区域			公示番号	第1389号	箇所名	堰沢-1
土砂等の(移動)高さが1m以下の場合、土石等の移動による力が100kN/mを超える区域		縮尺 1:1,000	公示年月日	平成19年11月15日	所在地	茨城県常陸太田市町田町
土砂等の堆積の高さが3mを超える区域						
それ以外の区域						