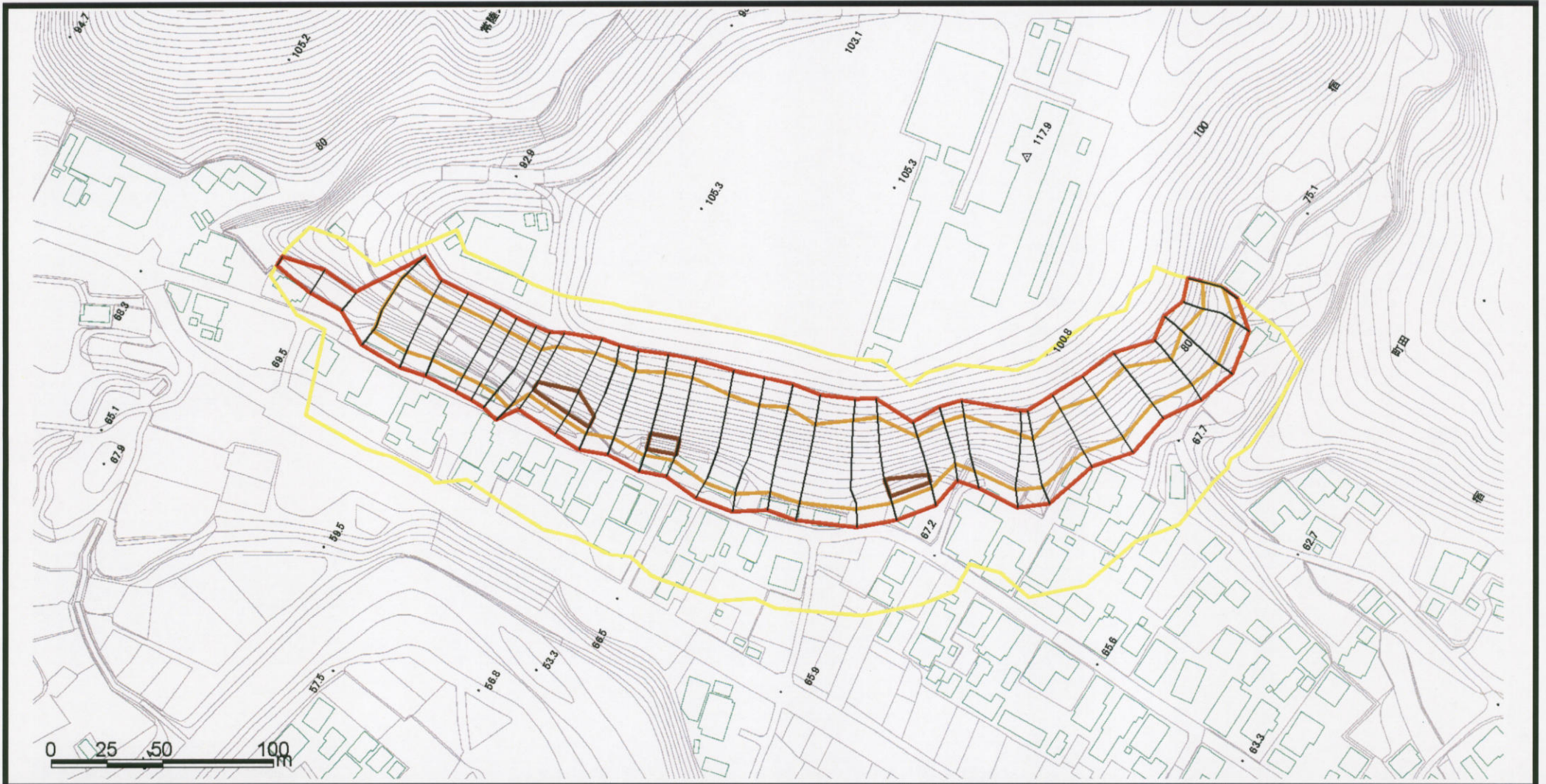


土砂災害警戒区域等の指定の公示に係る図書(その2)

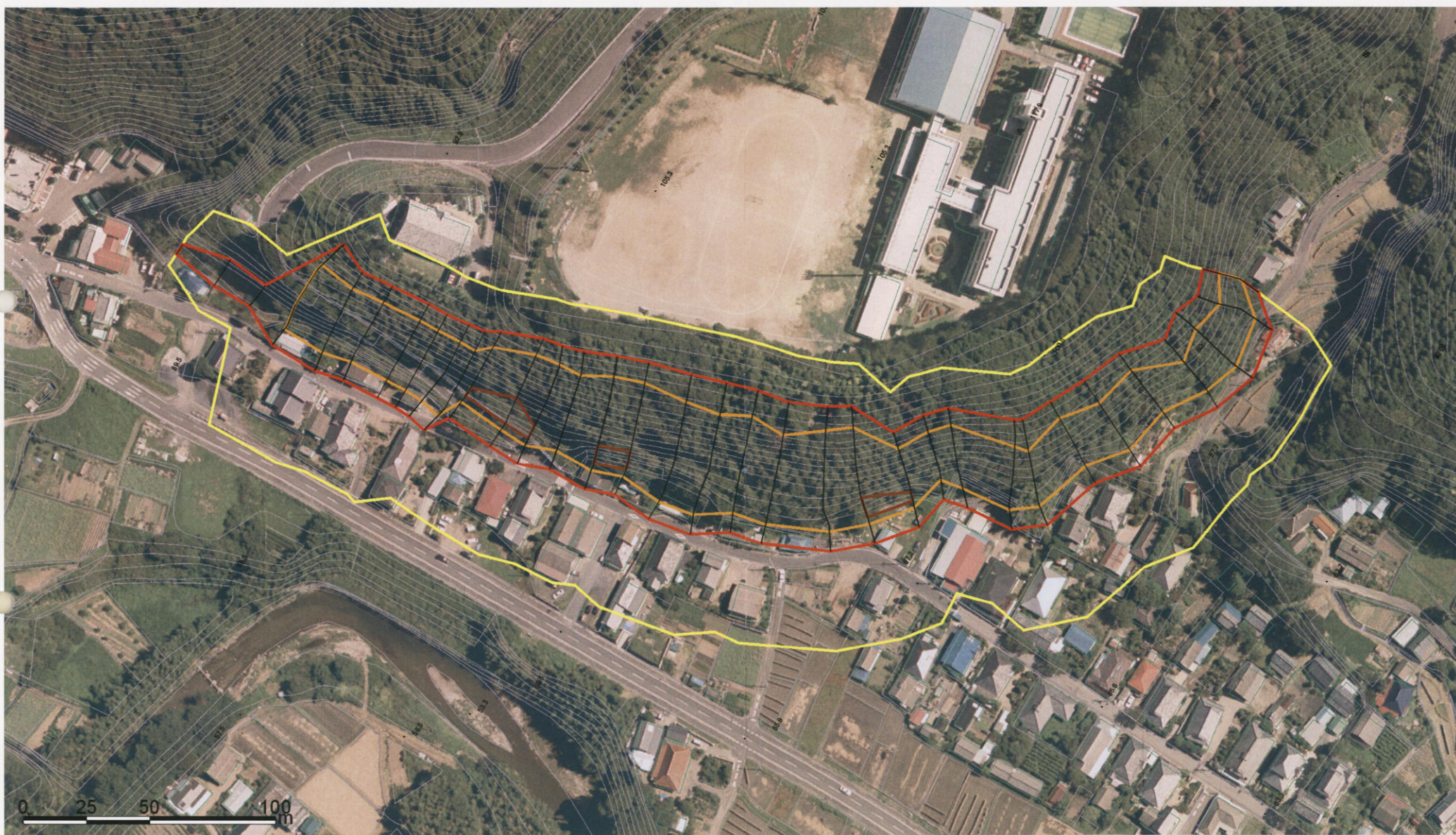


様式-2(急)
土砂災害警戒区域・土砂災害特別警戒区域
区域図(その1)

土砂災害防止法施行令第二条の基準に該当する区域		縮尺 1:2,500
土砂災害防止法施行令第三条の基準に該当する区域		
土石等の堆積の高さが3mを超える区域		
それ以外の区域		

自然現象の種類	急傾斜地の崩壊	箇所番号	362-I-023
公示番号	第1389号	箇所名	堰沢
公示年月日	平成19年11月15日	所在地	茨城県常陸太田市町田町

土砂災害警戒区域等の指定の公示に係る図書(その3)



様式-3(急)
土砂災害警戒区域・土砂災害特別警戒区域
区域図(その2)

土砂災害防止法施行令第二条の基準に該当する区域		 縮尺 1:1,500	自然現象の種類	急傾斜地の崩壊	箇所番号	362-I-023
土砂災害防止法施行令第三条の基準に該当する区域			公示番号	第1389号	箇所名	堰沢
土砂等の堆積の高さが3mを超える区域			公示年月日	平成19年11月15日	所在地	茨城県常陸太田市町田町
それ以外の区域						