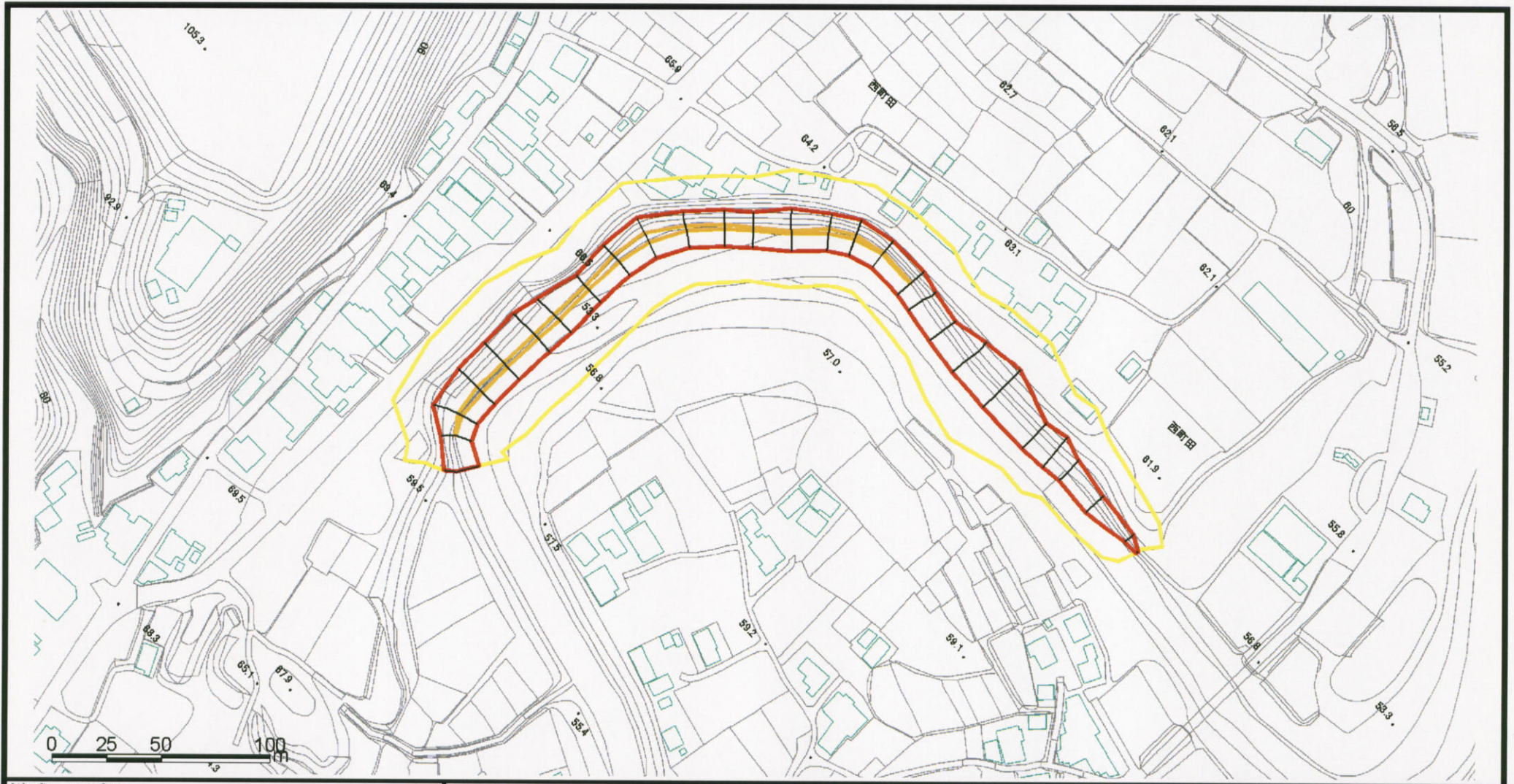


# 土砂災害警戒区域等の指定の公示に係る図書(その2)



様式-2(急)  
土砂災害警戒区域・土砂災害特別警戒区域  
区域図(その1)

土砂災害防止法施行令第二條の基準に該当する区域		自然現象の種類	急傾斜地の崩壊	箇所番号	362-I-024	
			公示番号	第1389号	箇所名	菜能根原
			公示年月日	平成19年11月15日	所在地	茨城県常陸太田市町田町
			縮尺	1:2,500		
土砂災害防止法施行令第三條の基準に該当する区域						
土石等の(移動)高さが1m以下の場合、土石等の移動による力が100kN/m <sup>2</sup> を超える区域						
土石等の堆積の高さが3mを超える区域						
それ以外の区域						

土砂災害警戒区域等の指定の公示に係る図書(その3)



様式-3(急)  
土砂災害警戒区域・土砂災害特別警戒区域  
区域図(その2)

土砂災害防止法施行令第二条の基準に該当する区域			自然現象の種類	急傾斜地の崩壊	箇所番号	362-I-024
土砂等の(移動)高さが1m以下の場合、土砂等の移動による力が100kN/mを超える区域			公示番号	第1389号	箇所名	菜能根原
土砂等の堆積の高さが3mを超える区域		縮尺 1:1,000	公示年月日	平成19年11月15日	所在地	茨城県常陸太田市町田町
それ以外の区域						