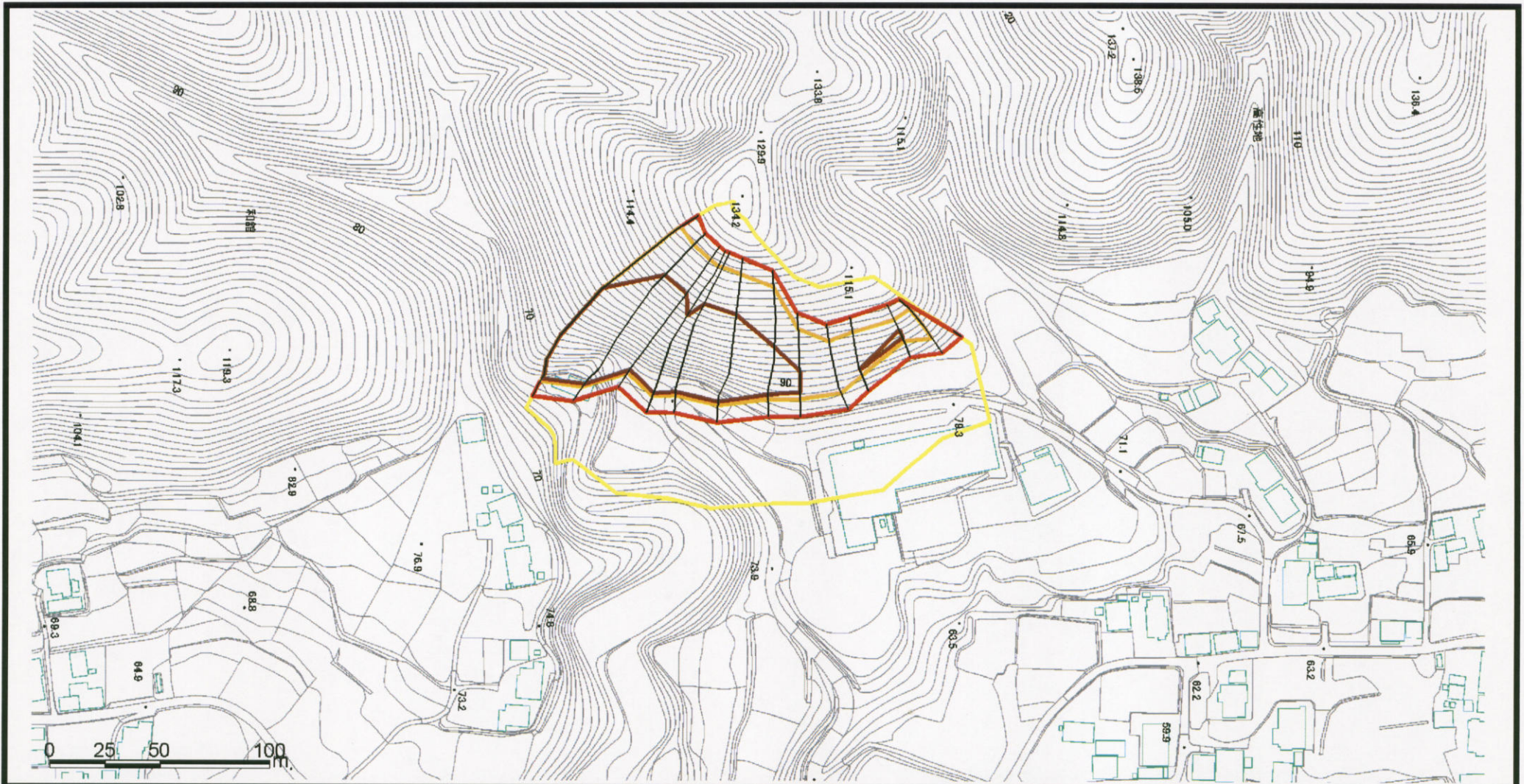
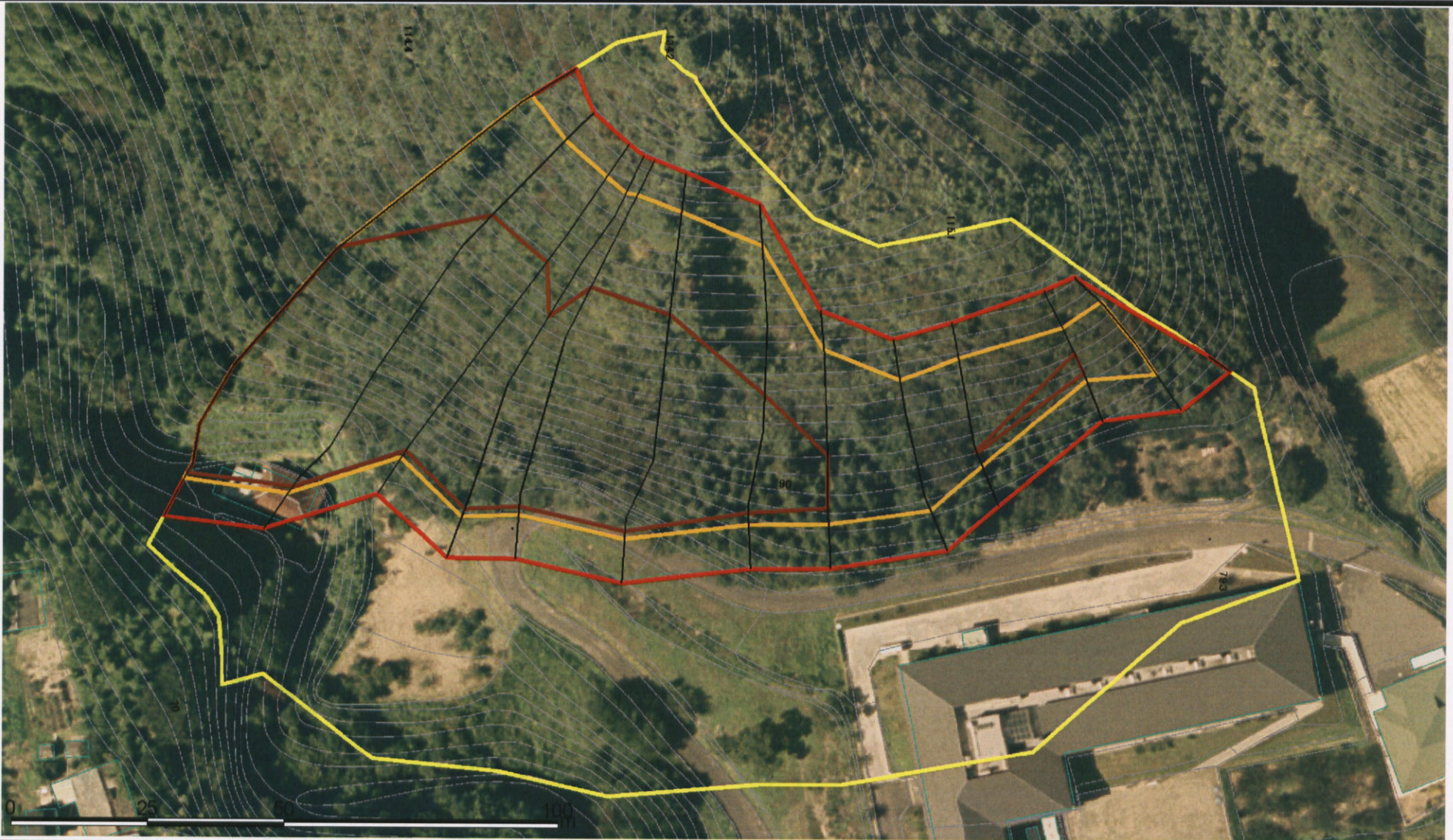


土砂災害警戒区域等の指定の公示に係る図書(その2)



様式-2(急) 土砂災害警戒区域・土砂災害特別警戒区域 区域図(その1)	土砂災害防止法施行令第二条の基準に該当する区域				自然現象の種類	急傾斜地の崩壊	箇所番号	362-I-025	
	土砂災害防止法施行令第三条の基準に該当する区域					公示番号	第1389号	箇所名	寺ノ上
	土砂等の(移動)高さが1m以下の場合、土石等の移動による力が100kN/m ² を超える区域			縮尺		1:2,500	公示年月日	平成19年11月15日	所在地
	土砂等の堆積の高さが3mを超える区域								
それ以外の区域									

土砂災害警戒区域等の指定の公示に係る図書(その3)



様式-3(急)
土砂災害警戒区域・土砂災害特別警戒区域
区域図(その2)

土砂災害防止法施行令第二条の基準に該当する区域	
土砂災害防止法施行令第三条の基準に該当する区域	
それ以外の区域	

縮尺
1:1,000

自然現象の種類	急傾斜地の崩壊	箇所番号	362-I-025
公示番号	第1389号	箇所名	寺ノ上
公示年月日	平成19年11月15日	所在地	茨城県常陸太田市和久町