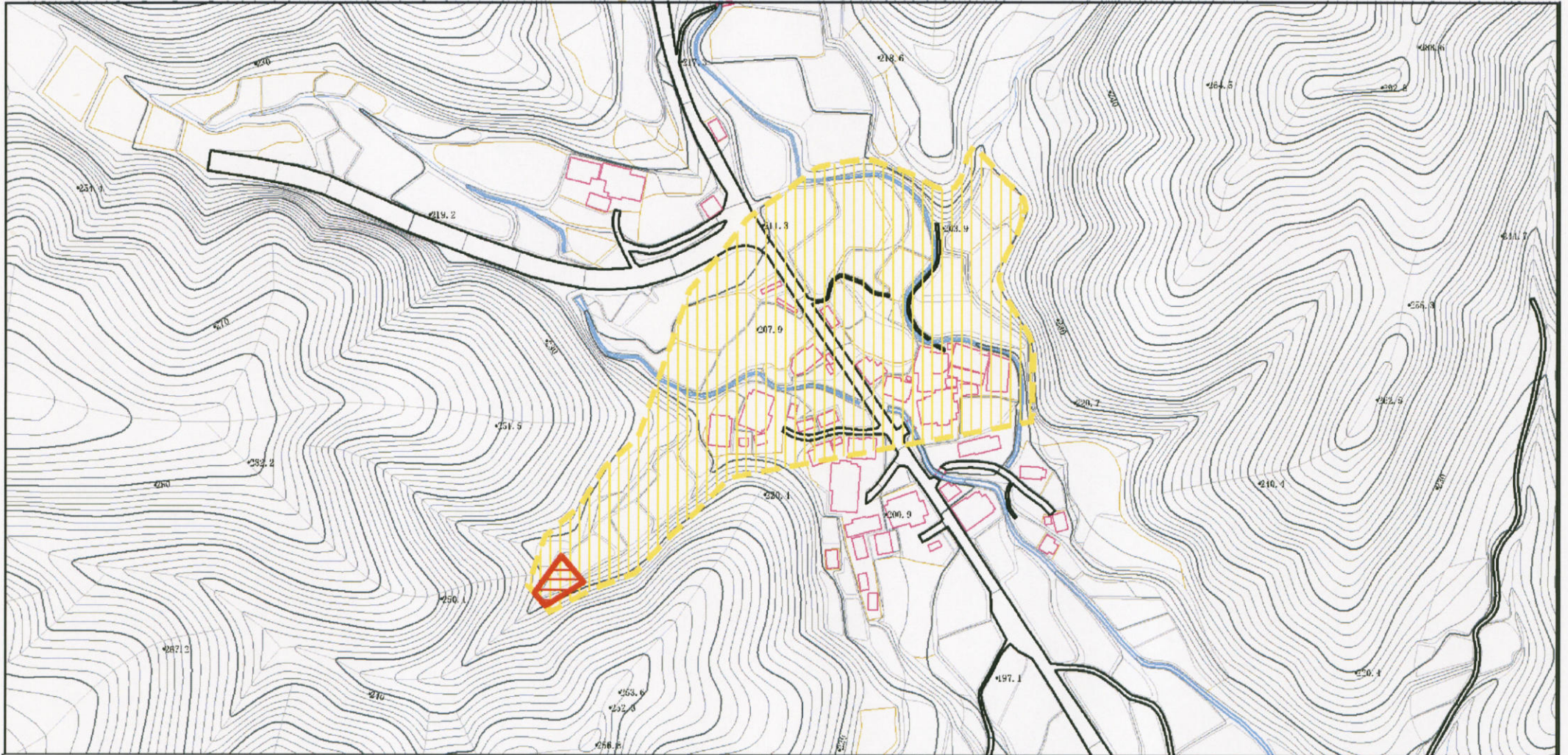
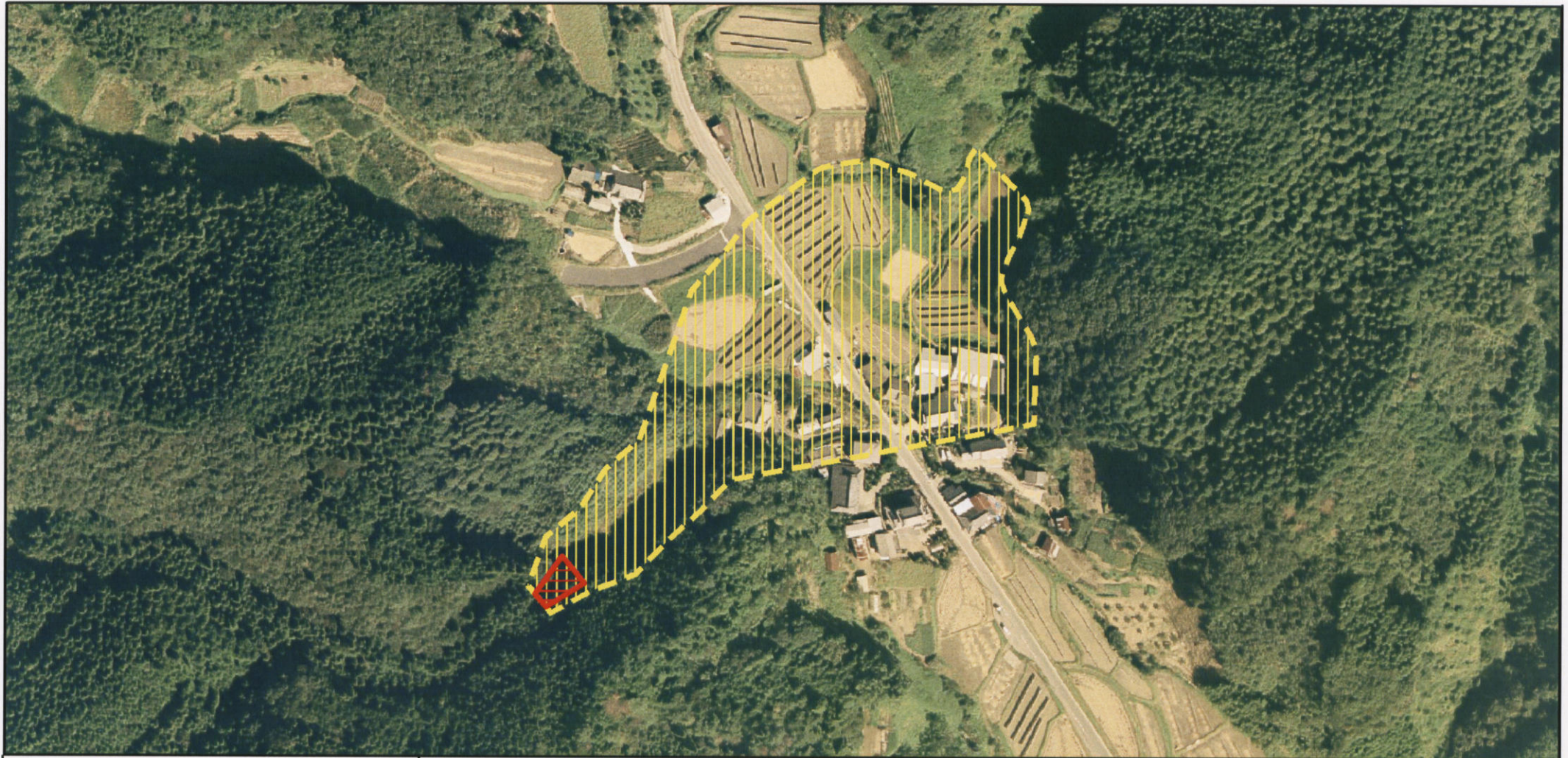


土砂災害警戒区域等の指定の公示に係る図書（その2）



様式-2 (土) 土砂災害警戒区域・土砂災害特別警戒区域 区域図	土砂災害防止法施行令第二条の基準に該当する区域 (土砂災害警戒区域)		N 縮尺 1:2,500	自然現象 の種類	土石流	溪流番号	362-I-025
	土砂災害防止法 施行令第三条の 基準に該当する 区域 (土砂災害特別 警戒区域)			告示番号	第1389号	溪流名	後谷津沢
	土砂の高さが1mを超える場合、土石等の移動 による力が50kN/m ² を超える区域		告示年月日	平成19年11月15日	所在地	茨城県常陸太田市東染町	
	土砂の高さが1mを超える場合、土石等の移動 による力が50kN/m ² を超えない区域						
その他の区域							

土砂災害警戒区域等の指定の公示に係る図書（その3）



様式-3 (土) 土砂災害警戒区域・土砂災害特別警戒区域 区域図	土砂災害防止法施行令第二条の基準に該当する区域 (土砂災害警戒区域)			N 	自然現象の種類	土石流	溪流番号	362-I-025
	土砂災害防止法施行令第三条の基準に該当する区域 (土砂災害特別警戒区域)	土石流の高さが1mを超える場合、土石等の移動による力が50kN/m ² を超える区域			告示番号	第1389号	溪流名	後谷津沢
		土石流の高さが1mを超える場合、土石等の移動による力が50kN/m ² を超えない区域		縮尺 1:2,500	告示年月日	平成19年11月15日	所在地	茨城県常陸太田市東染町
		その他の区域						