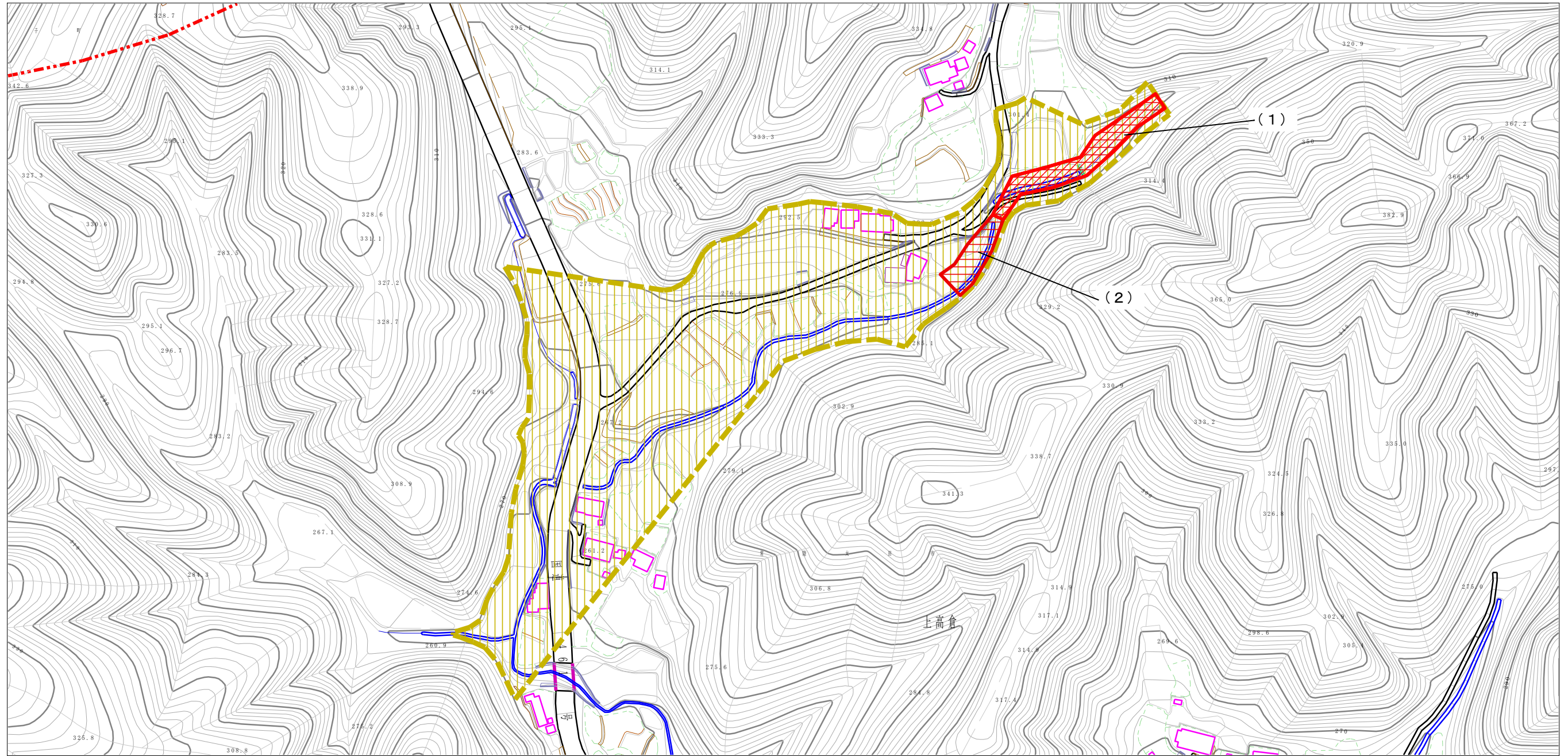


土砂災害警戒区域等の指定の公示に係る図書（その2）



0 1 × 100m

様式-2 (土)

土砂災害警戒区域・土砂災害特別警戒区域
区域図 (その1)

土砂災害防止法施行令第二条の基準に該当する区域



土石流の高さが1mを超える場合、土石等の
移動による力が50kN/m²を超える区域



土石流の高さが1mを超える場合、土石等の
移動による力が50kN/m²以下の区域



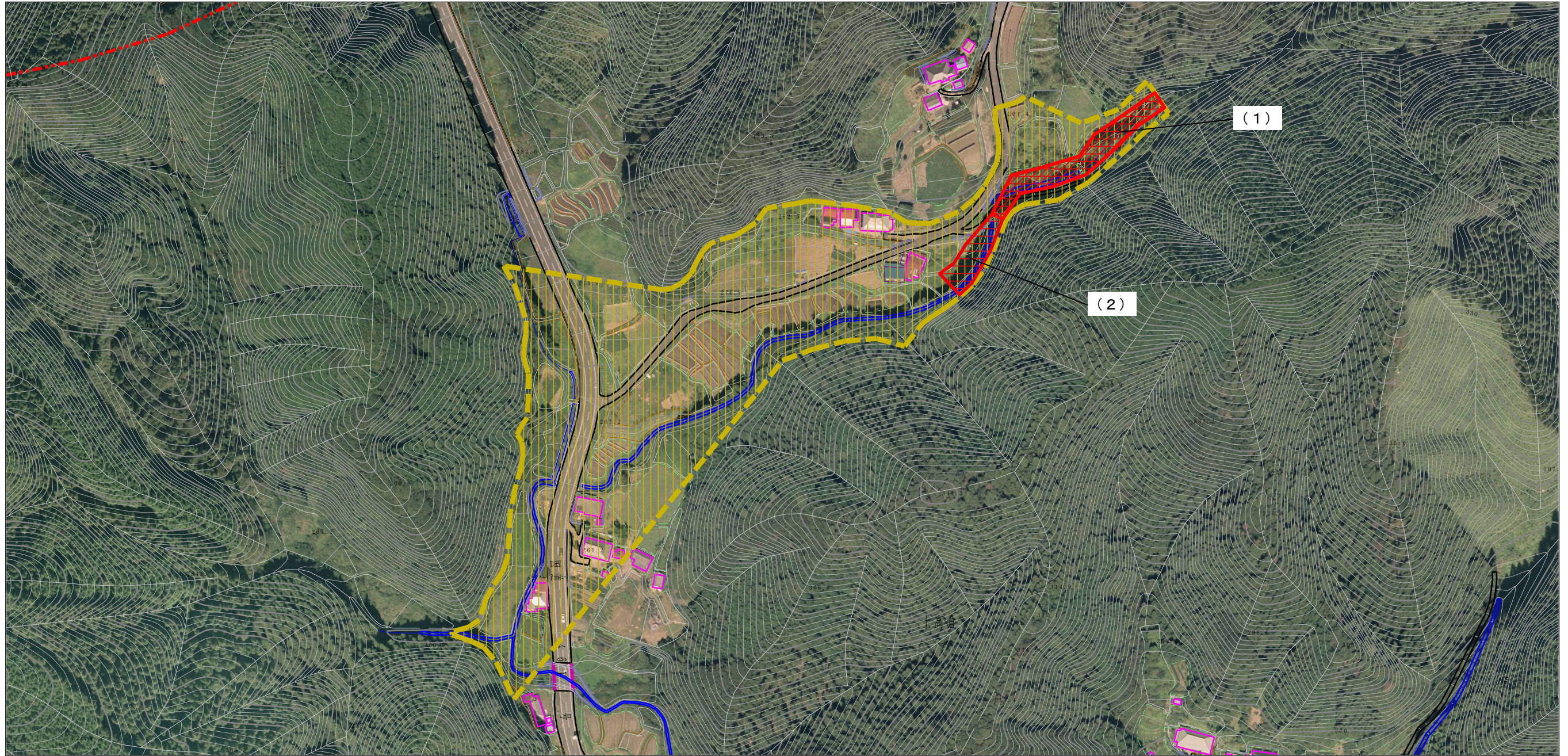
それ以外の区域



縮尺
1:2,500

自然現象 の種類	土石流	溪流番号	362-II-032
告示番号	茨城県告示89号	溪流名	北池田久保沢
告示年月日	平成28年1月21日	所在地	茨城県常陸太田市上高倉町

土砂災害警戒区域等の指定の公示に係る図書（その2）



0 1 × 100m

様式-2（土）

土砂災害警戒区域・土砂災害特別警戒区域
区域図（その1）

土砂災害防止法施行令第二条の基準に該当する区域	
土砂災害防止法施行令第三条の基準に該当する区域	
それ以外の区域	



縮尺
1:2,500

自然現象の種類	土石流	溪流番号	362-II-032
告示番号	茨城県告示89号	溪流名	北池田久保沢
告示年月日	平成28年1月21日	所在地	茨城県常陸太田市上高倉町