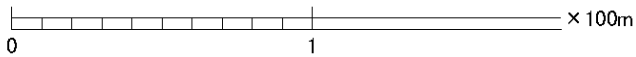
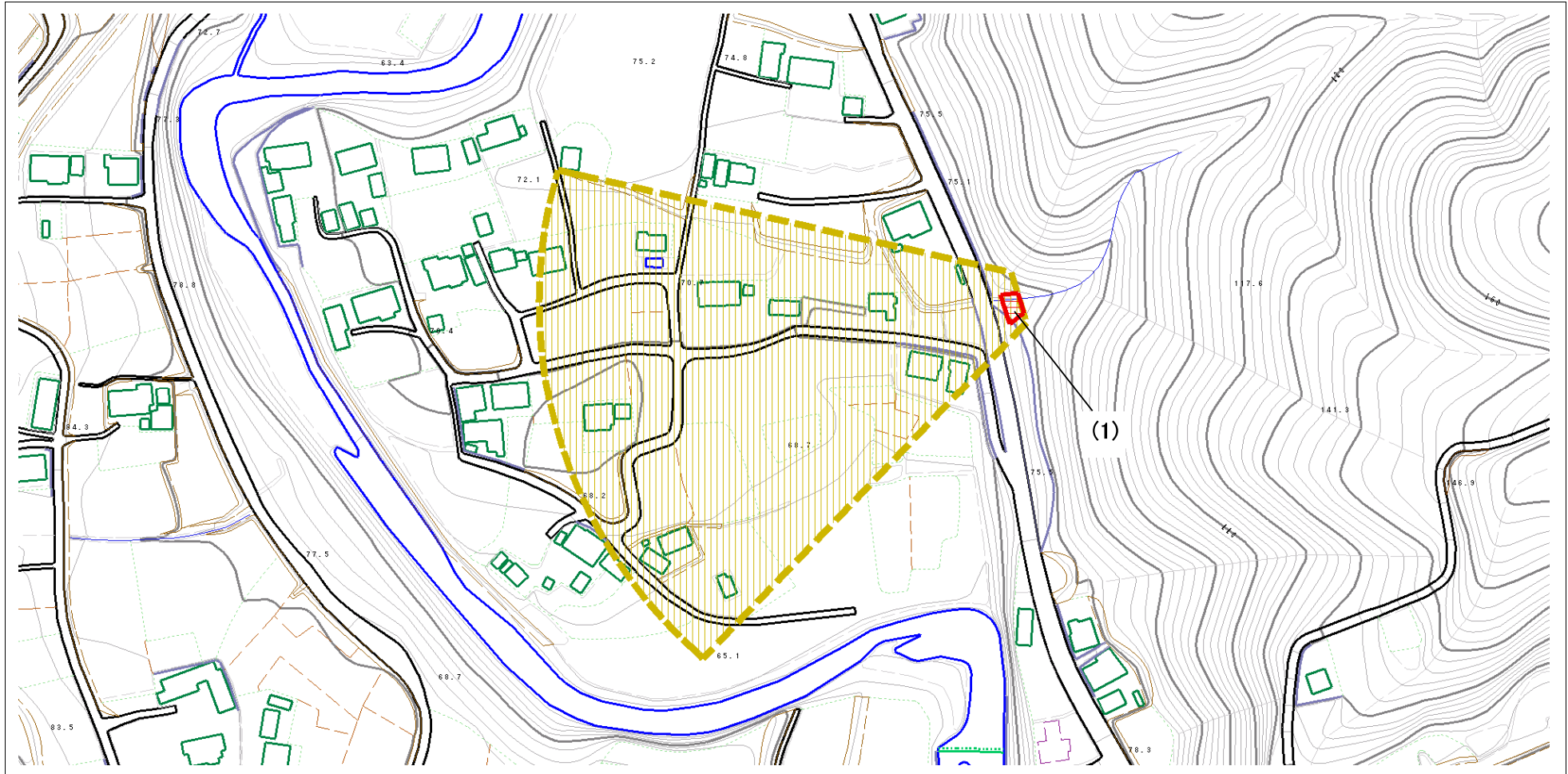


土砂災害警戒区域等の指定の公示に関する図書（その2）



様式-2(土)

土砂災害警戒区域・土砂災害特別警戒区域
区域図(その1)

土砂災害防止法施行令第二条の基準に該当する区域

土砂等の高さが1mを超える場合、土石流の
移動による力が90kN/mを超える区域

土砂等の高さが1mを超える場合、土石流の
移動による力が90kN/m以下の区域

それ以外の区域



縮尺
1:2,500

自然現象
の種類

土石流

告示番号

茨城県告示89号

告示年月日

平成28年1月21日

溪流番号

362-II-059

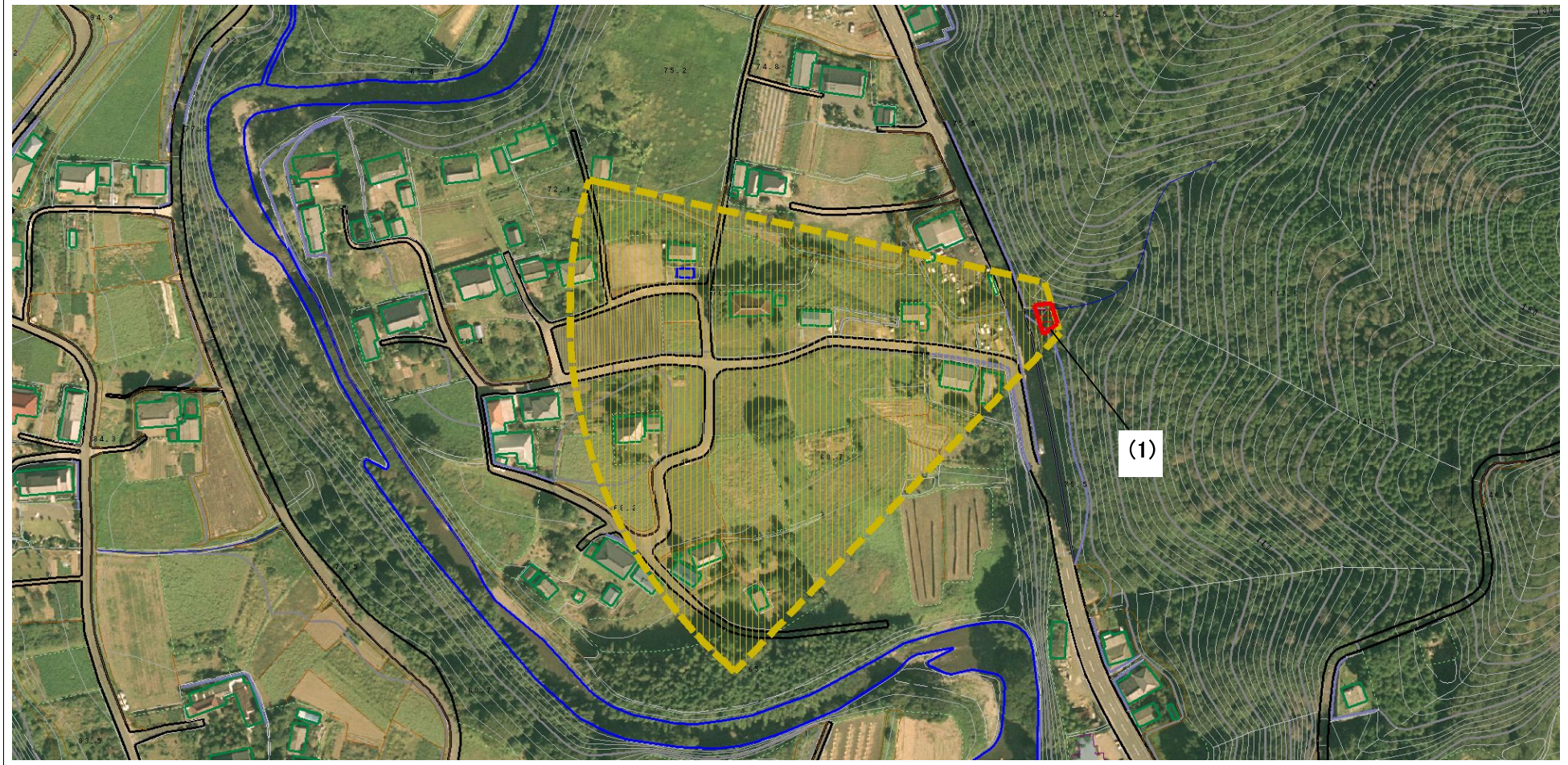
溪流名

滝平上沢

所在地

茨城県常陸太田市中染町

土砂災害警戒区域等の指定の公示に関する図書（その2）



0 1 × 100m

様式-2(土) 土砂災害警戒区域・土砂災害特別警戒区域 区域図(その1)	土砂災害防止法施行令第二条の基準に該当する区域			N  縮尺 1:2,500	自然現象の種類	土石流	溪流番号	362-II-059
	土砂災害防止法施行令第三条の基準に該当する区域	土石等の高さが1mを超える場合、土石流の移動による力が90kN/mを超える区域			告示番号	茨城県告示89号	溪流名	滝平上沢
		土石等の高さが1mを超える場合、土石流の移動による力が90kN/m以下の区域			告示年月日	平成28年1月21日	所在地	茨城県常陸太田市中染町
	それ以外の区域							