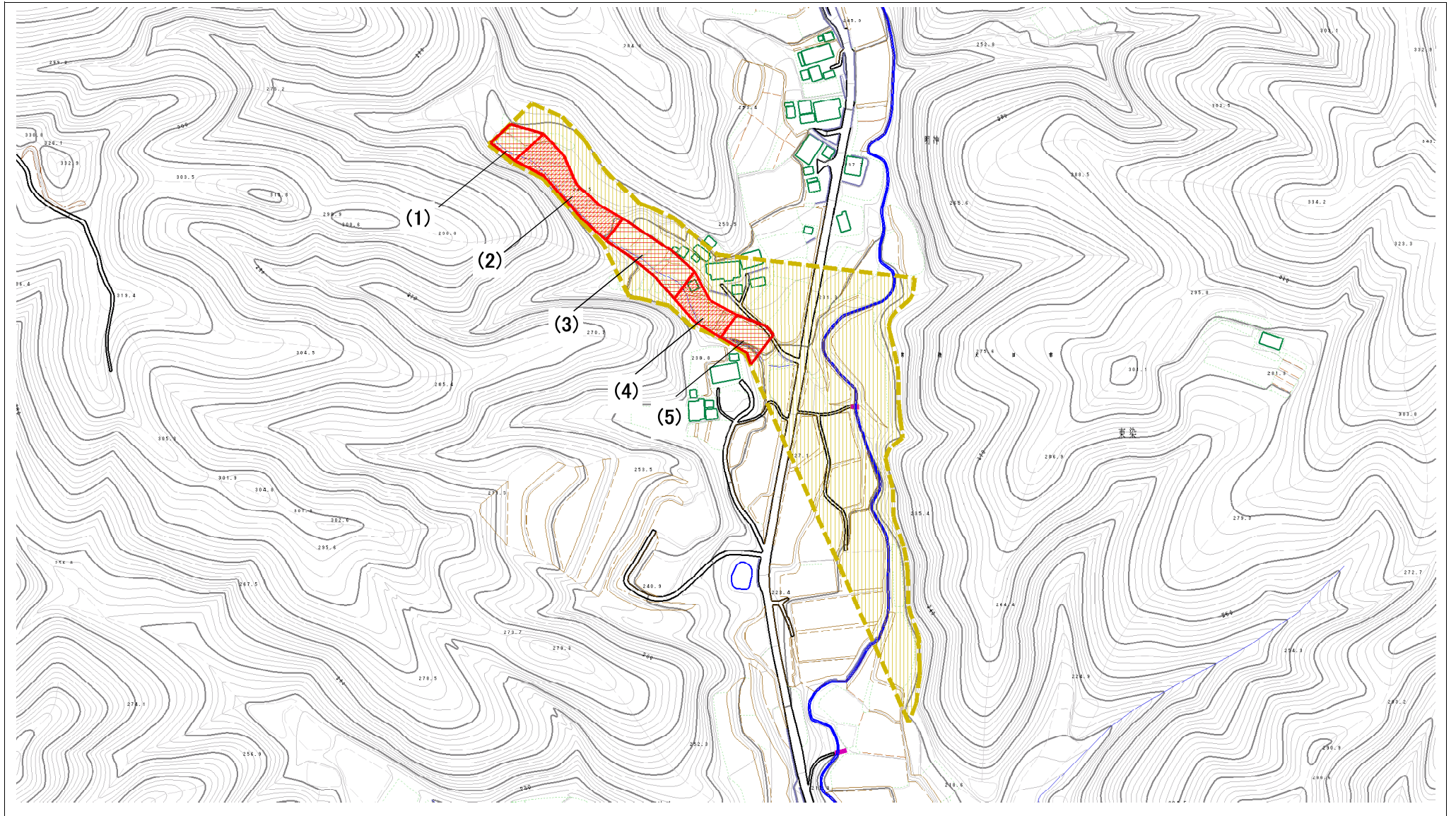
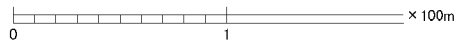
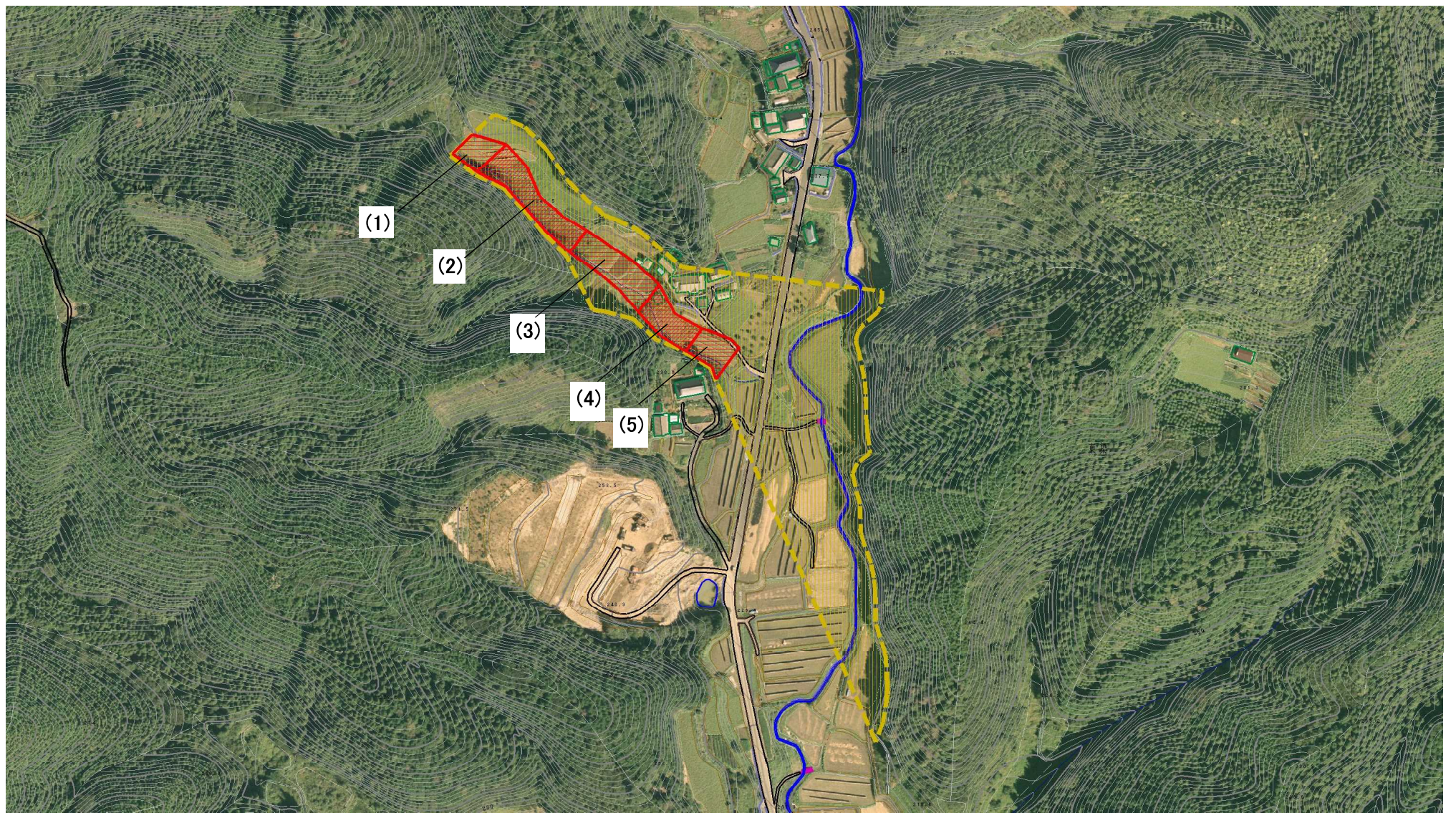


土砂災害警戒区域等の指定の公示に関する図書（その2）



様式-2(土) 土砂災害警戒区域・土砂災害特別警戒区域図(その1)	土砂災害防止法施行令第二条の基準に該当する区域		N 縮尺 1:2,500	自然現象の種類 土石流	溪流番号 362-II-067
	土砂災害防止法施行令第三条の基準に該当する区域	 		土石等の高さ1mを超える場合、土石流の移動による力が50kN/mを超える区域 土石等の高さ1mを超える場合、土石流の移動による力が50kN/m以下の区域 それ以外の区域	告示番号 茨城県告示89号
				告示年月日 平成28年1月21日	所在地 茨城県常陸太田市東染町

土砂災害警戒区域等の指定の公示に関する図書（その2）



様式-2(土) 土砂災害警戒区域・土砂災害特別警戒区域図(その1)	土砂災害防止法施行令第二条の基準に該当する区域		N 縮尺 1:2,500	自然現象の種類	土石流	溪流番号	362-II-067
	土砂災害防止法施行令第三条の基準に該当する区域			告示番号	茨城県告示89号	溪流名	枝谷津沢
	それ以外の区域			告示年月日	平成28年1月21日	所在地	茨城県常陸太田市東染町