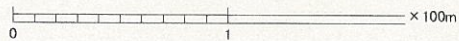
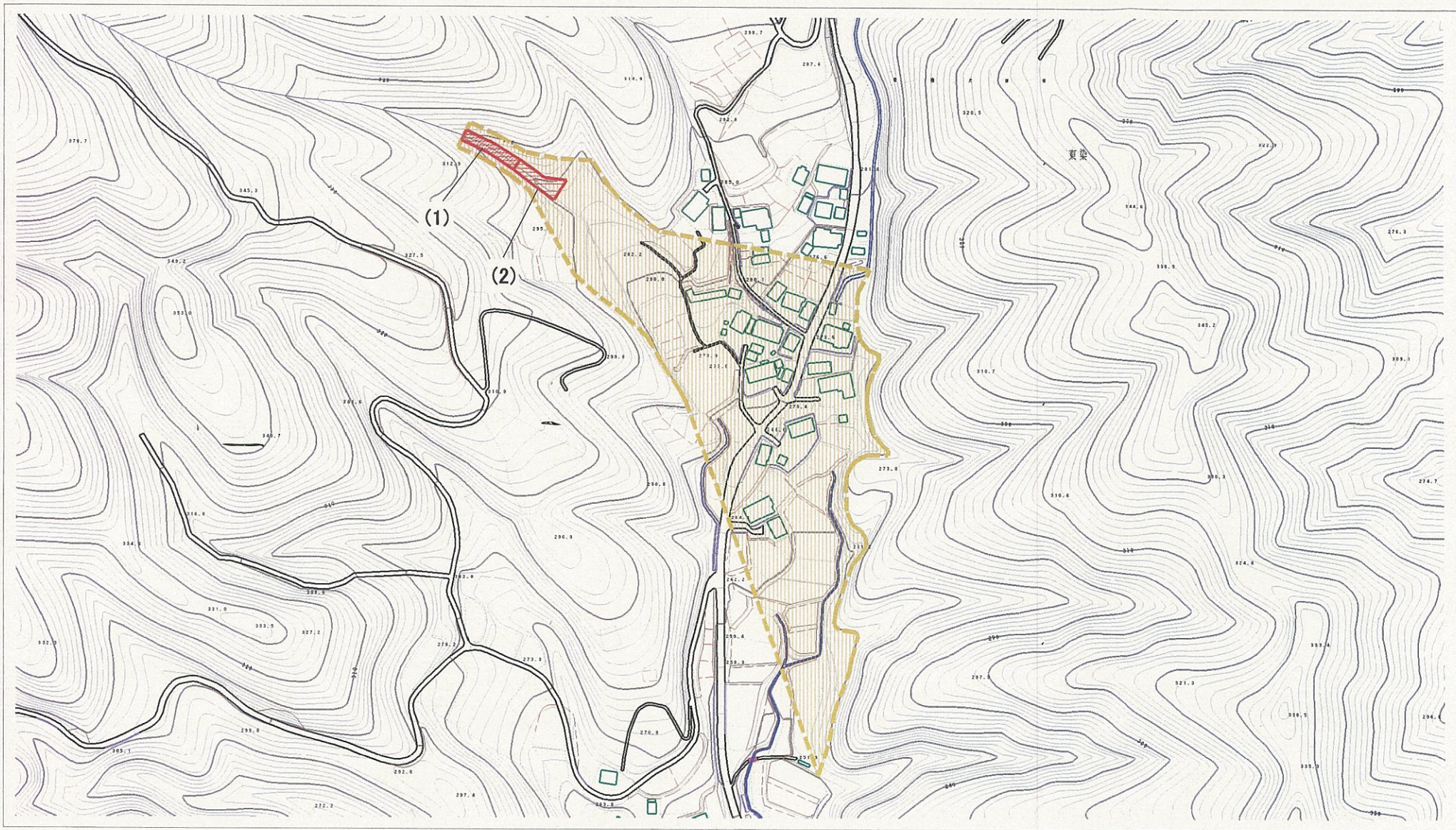


土砂災害警戒区域等の指定の公示に関する図書（その2）



様式-2(土)

土砂災害警戒区域・土砂災害特別警戒区域図(その1)

土砂災害防止法施行令第二条の基準に該当する区域

土砂災害防止法施行令第三条の基準に該当する区域
それ以外の区域

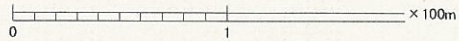
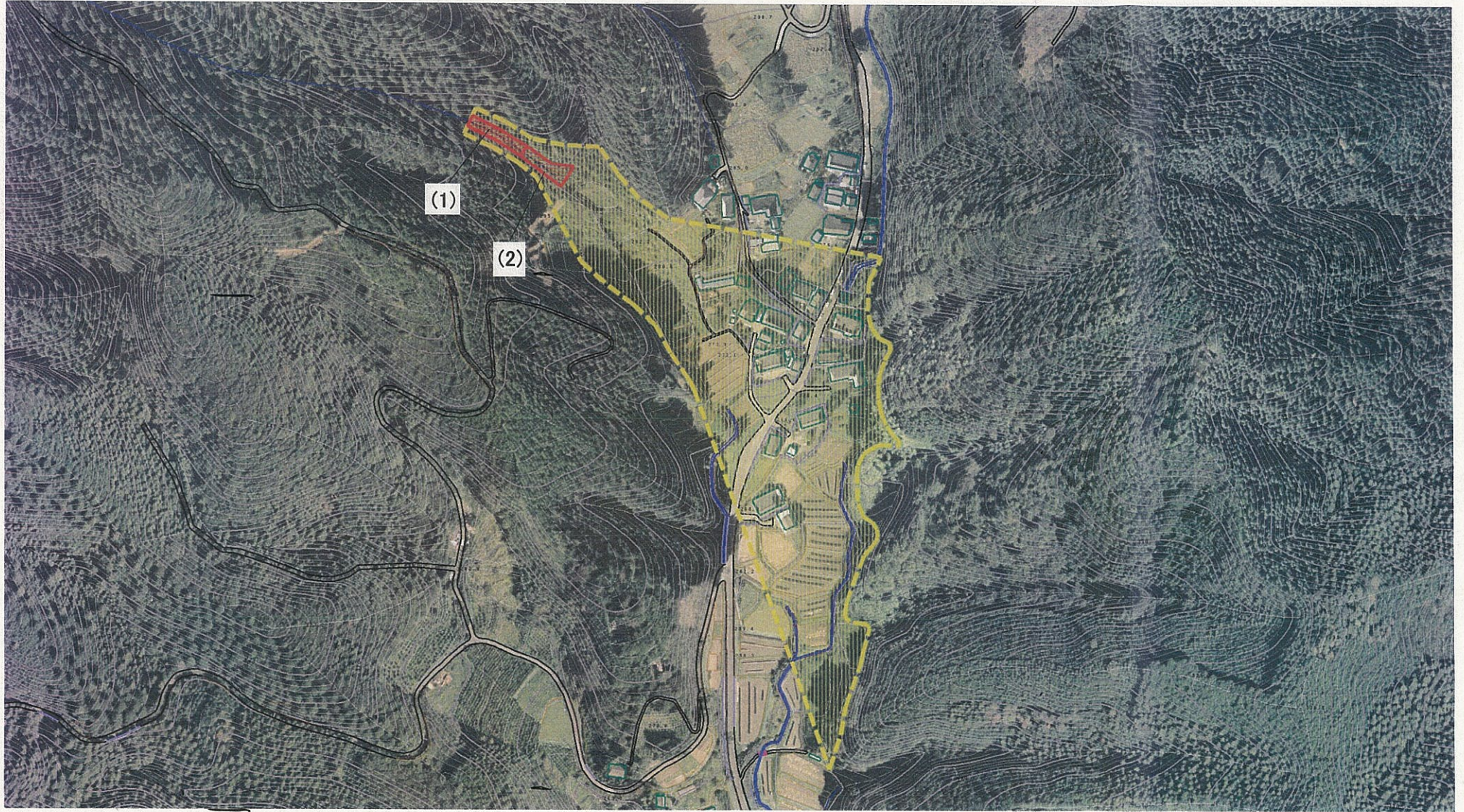


縮尺
1:2,500

自然現象の種類
土石流
告示番号
茨城県告示89号
告示年月日
平成28年1月21日

溪流番号
362-II-068-1
溪流名
明神中沢
所在地
茨城県常陸太田市東染町

土砂災害警戒区域等の指定の公示に関する図書（その2）



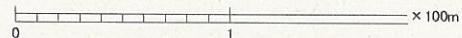
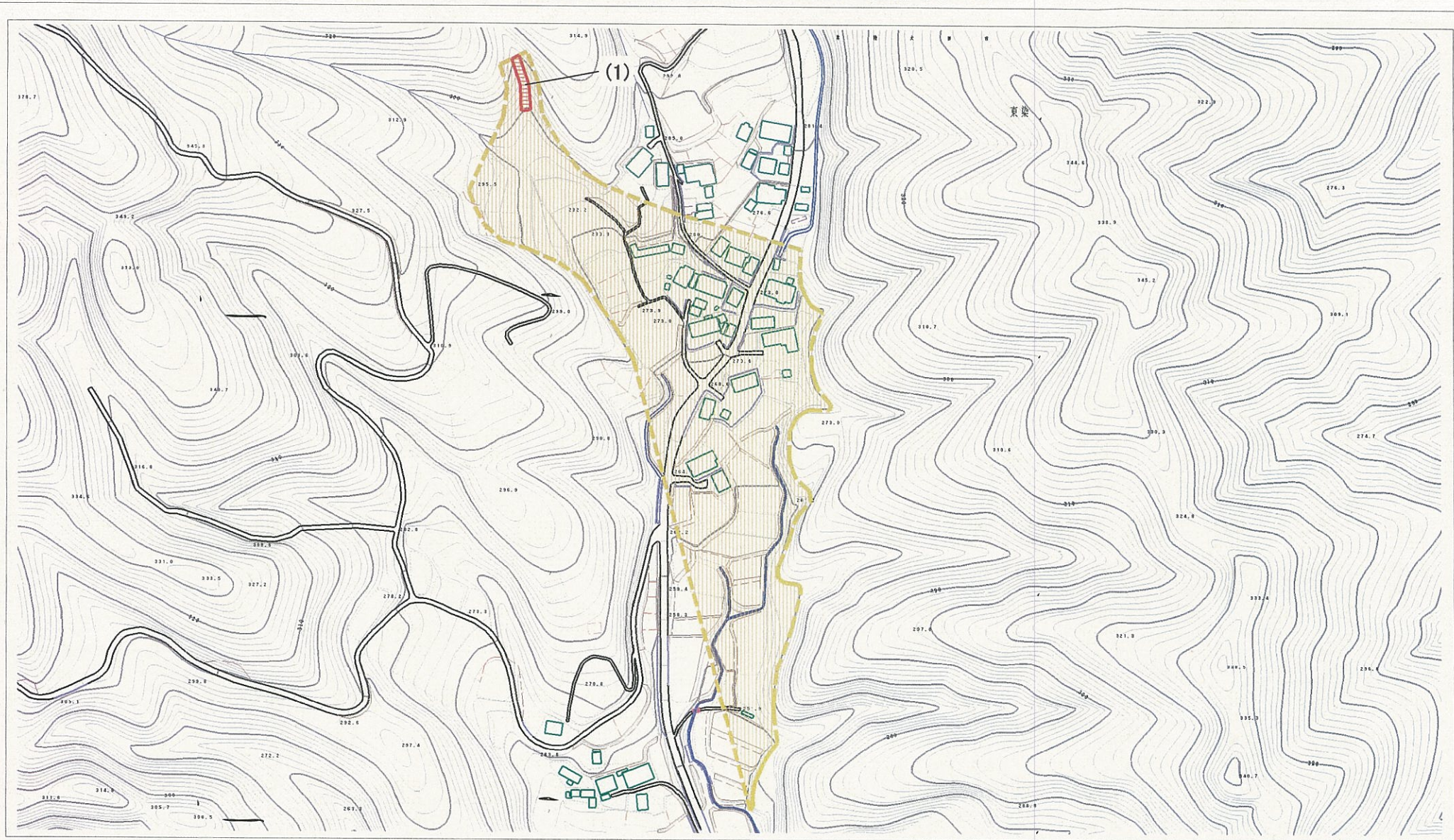
様式-2(土)

土砂災害警戒区域・土砂災害特別警戒区域図(その1)

土砂災害防止法施行令第二条の基準に該当する区域		N 縮尺 1:2,500
土砂災害防止法施行令第三条の基準に該当する区域		
それ以外の区域		

自然現象の種類	土石流	溪流番号	362-II-068-1
告示番号	茨城県告示89号	溪流名	明神中沢
告示年月日	平成28年1月21日	所在地	茨城県常陸太田市東染町

土砂災害警戒区域等の指定の公示に関する図書（その2）

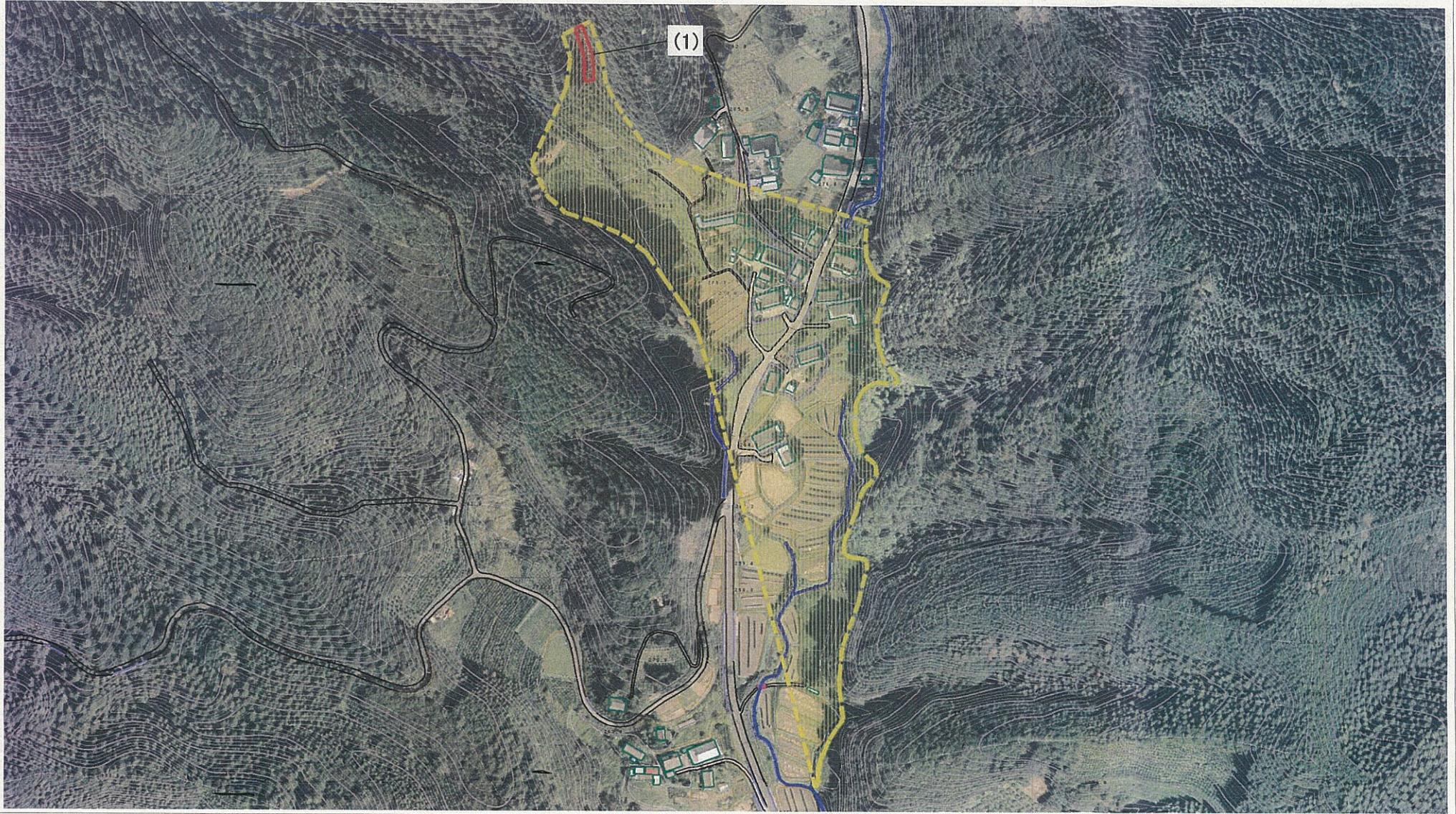


様式-2(土)

土砂災害警戒区域・土砂災害特別警戒区域図(その1)

土砂災害防止法施行令第2条の基準に該当する区域		N 縮尺 1:2,500	自然現象の種類	土石流	溪流番号	362-II-068-2
土砂災害防止法施行令第3条の基準に該当する区域			告示番号	茨城県告示89号	溪流名	明神中沢
それ以外の区域			告示年月日	平成28年1月21日	所在地	茨城県常陸太田市東染町

土砂災害警戒区域等の指定の公示に関する図書（その2）



様式-2(土)

土砂災害警戒区域・土砂災害特別警戒区域
区域図(その1)

土砂災害防止法施行令第二条の基準に該当する区域		N 縮尺 1:2,500	自然現象 の種類	土石流	溪流番号	362-II-068-2
土石等の高さが1mを超える場合、土石流の 移動による力が50kN/m ² を超える区域			告示番号	茨城県告示89号	溪流名	明神中沢
土石等の高さが1mを超える場合、土石流の 移動による力が50kN/m ² 以下の区域			告示年月日	平成28年1月21日	所在地	茨城県常陸太田市東染町
それ以外の区域						