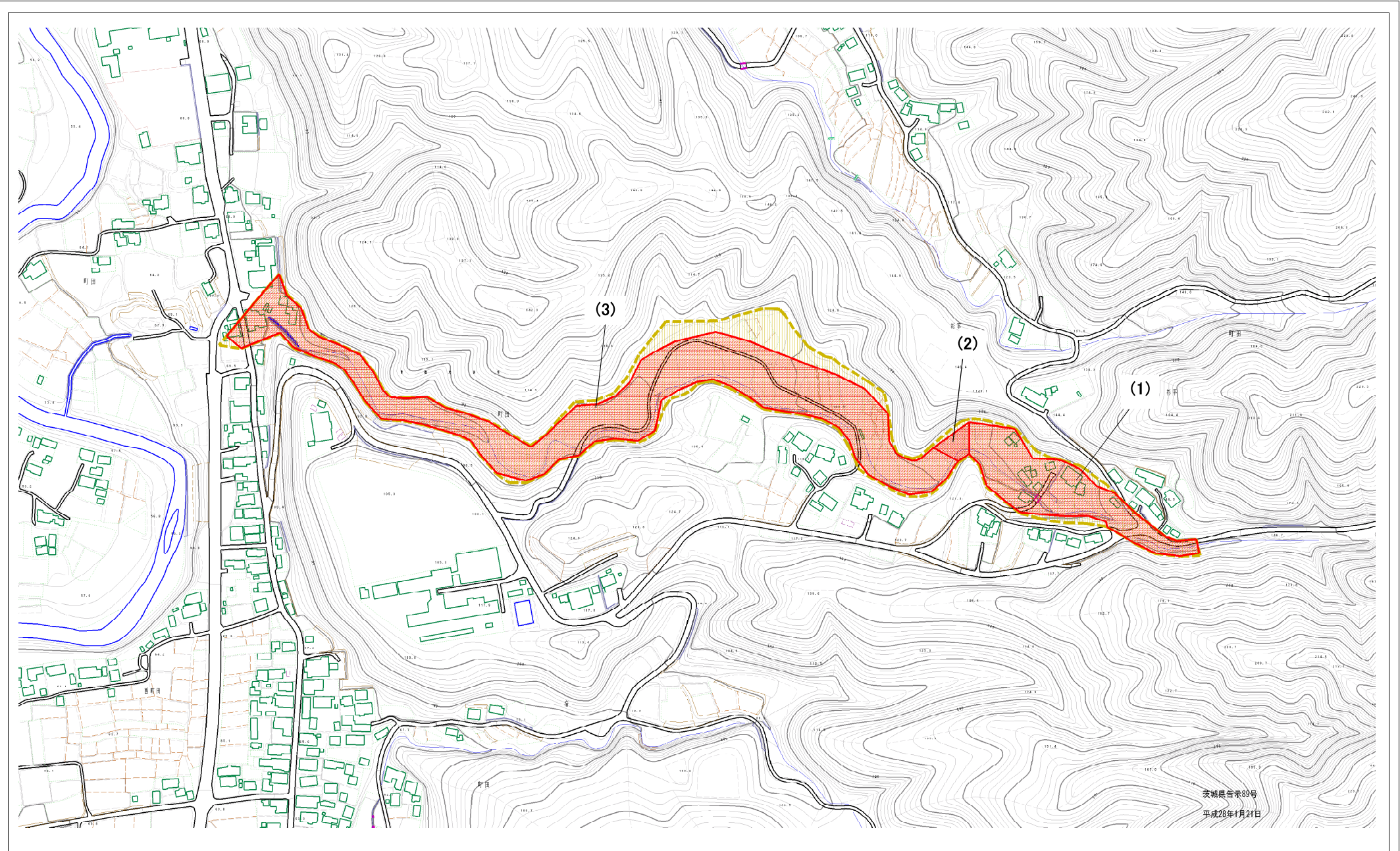


土砂災害警戒区域等の指定の公示に関する図書（その2）



茨城県告示89号  
平成28年1月21日

0 1 x 100m

様式-2(土)

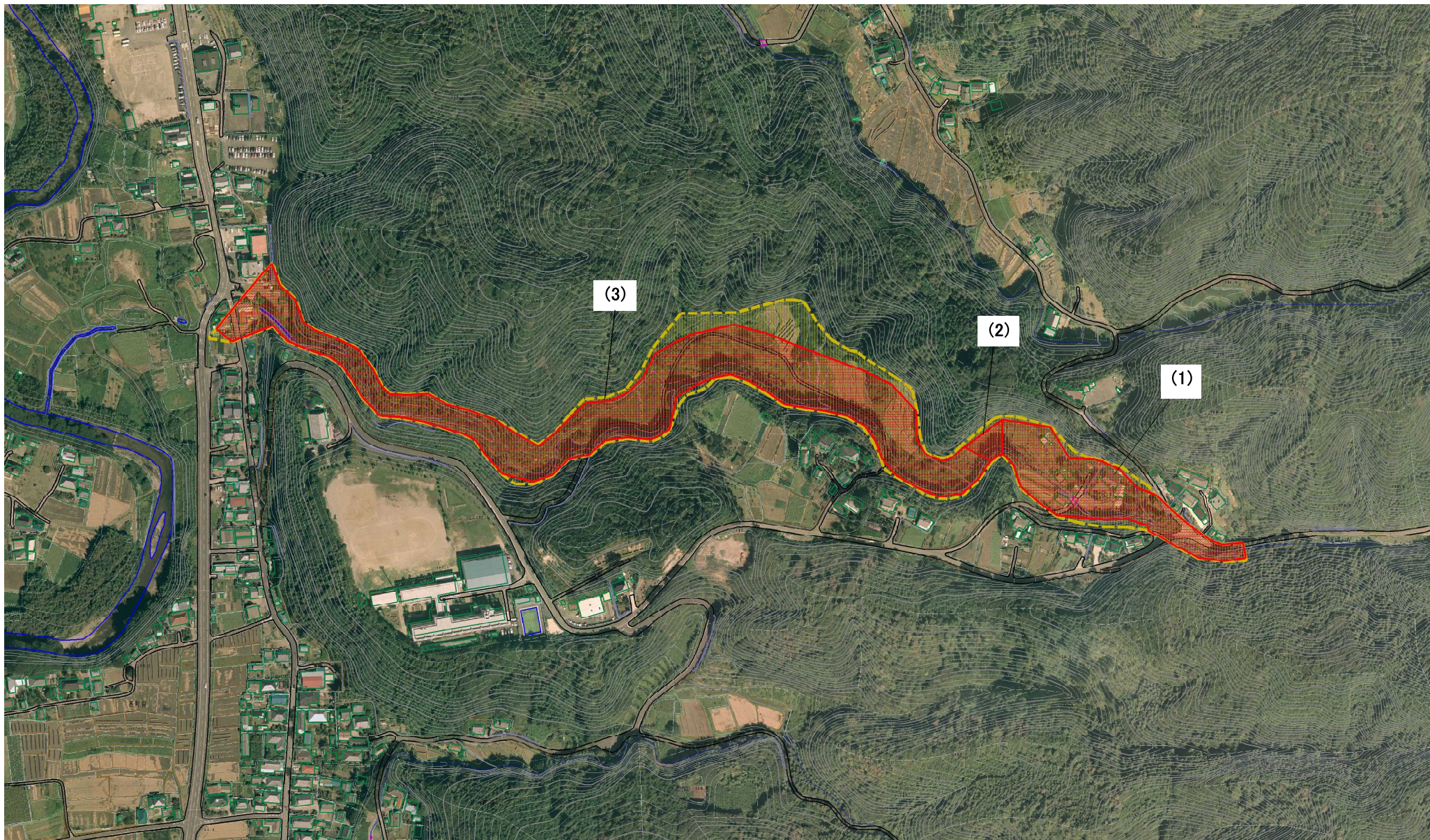
土砂災害警戒区域・土砂災害特別警戒区域  
区域図(その1)

土砂災害防止法施行令第二条の基準に該当する区域	
土石流の発生が1mを超える場合、土石流の 移動による力が50kN/m <sup>2</sup> を超える区域	
土砂災害防止 法施行令第三 条の基準に基 づく区域	
それ以外の区域	

N  
縮尺  
1:2,500

自然現象 の種類	土石流	溪流番号	362-II-076
告示番号	茨城県告示89号	溪流名	堰沢
告示年月日	平成28年1月21日	所在地	茨城県常陸太田市町田町

土砂災害警戒区域等の指定の公示に関する図書（その2）



0 1 x 100m

様式-2(土)  
土砂災害警戒区域・土砂災害特別警戒区域  
区域図(その1)

土砂災害警戒区域 土砂災害特別警戒区域 指定区域	土砂災害警戒区域 土砂災害特別警戒区域 指定区域	土砂災害警戒区域 土砂災害特別警戒区域 指定区域	土砂災害警戒区域 土砂災害特別警戒区域 指定区域
土砂災害警戒区域 土砂災害特別警戒区域 指定区域	土砂災害警戒区域 土砂災害特別警戒区域 指定区域	土砂災害警戒区域 土砂災害特別警戒区域 指定区域	土砂災害警戒区域 土砂災害特別警戒区域 指定区域
土砂災害警戒区域 土砂災害特別警戒区域 指定区域	土砂災害警戒区域 土砂災害特別警戒区域 指定区域	土砂災害警戒区域 土砂災害特別警戒区域 指定区域	土砂災害警戒区域 土砂災害特別警戒区域 指定区域
土砂災害警戒区域 土砂災害特別警戒区域 指定区域	土砂災害警戒区域 土砂災害特別警戒区域 指定区域	土砂災害警戒区域 土砂災害特別警戒区域 指定区域	土砂災害警戒区域 土砂災害特別警戒区域 指定区域

縮尺  
1:2,500

N

自然現象の種類	土石流	溪流番号	362-II-076
告示番号	茨城県告示89号	溪流名	堰沢
告示年月日	平成28年1月21日	所在地	茨城県常陸太田市町田町