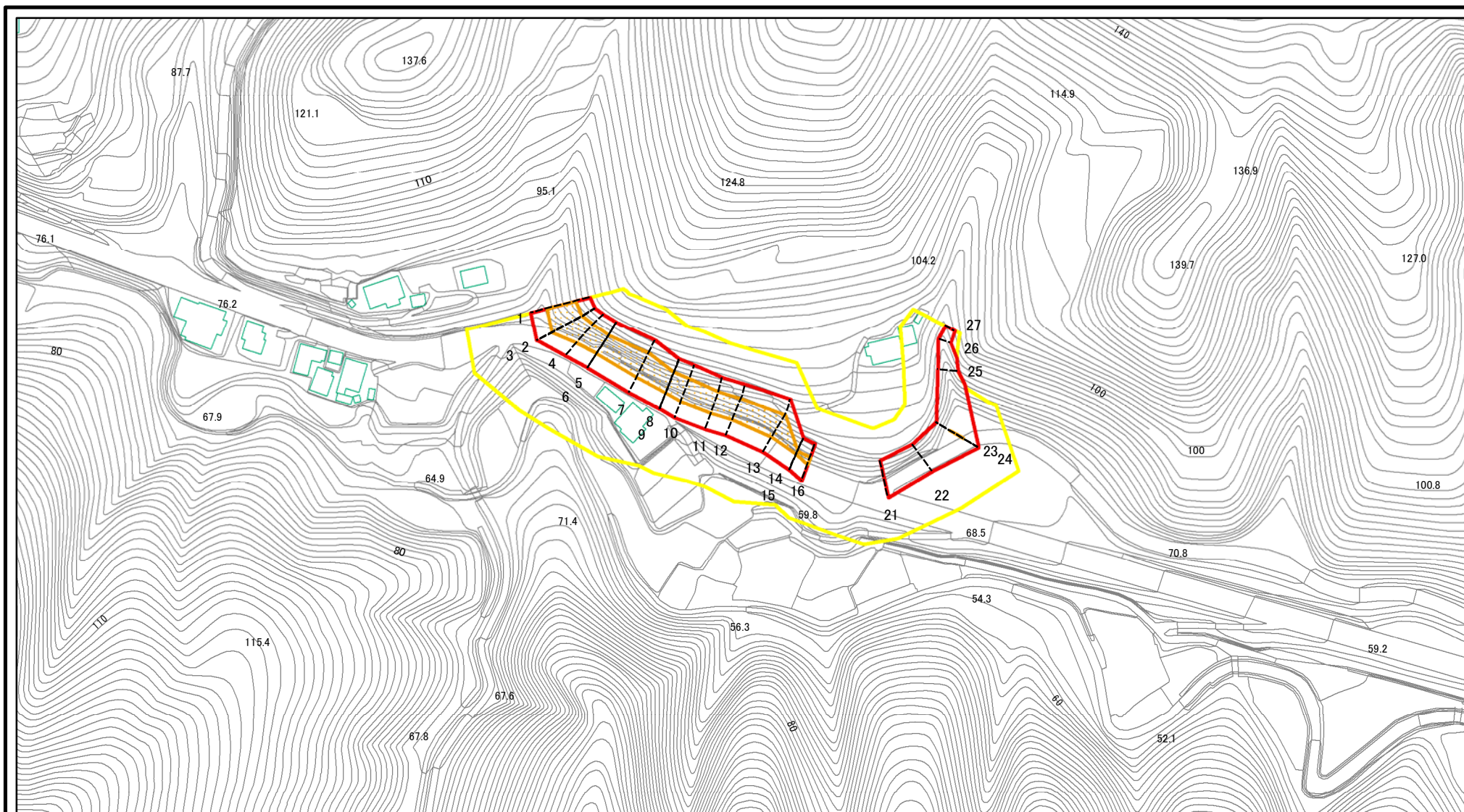


土砂災害警戒区域等の指定の公示に係る図書(その2)



図中の数字は横断測線番号を示す

様式-2(急)

土砂災害警戒区域・土砂災害特別警戒区域
区域図(その1)

土砂災害防止法施行令第二条の基準に該当する区域

土砂災害防止法
施行令第三条の
基準に該当する
区域



土

縮尺

1:2,500

自然現象
の種類

急傾斜地の崩壊

告示番号

茨城県告示89号

告示年月日

平成28年1月21日

箇所番号

362-II-113

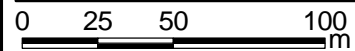
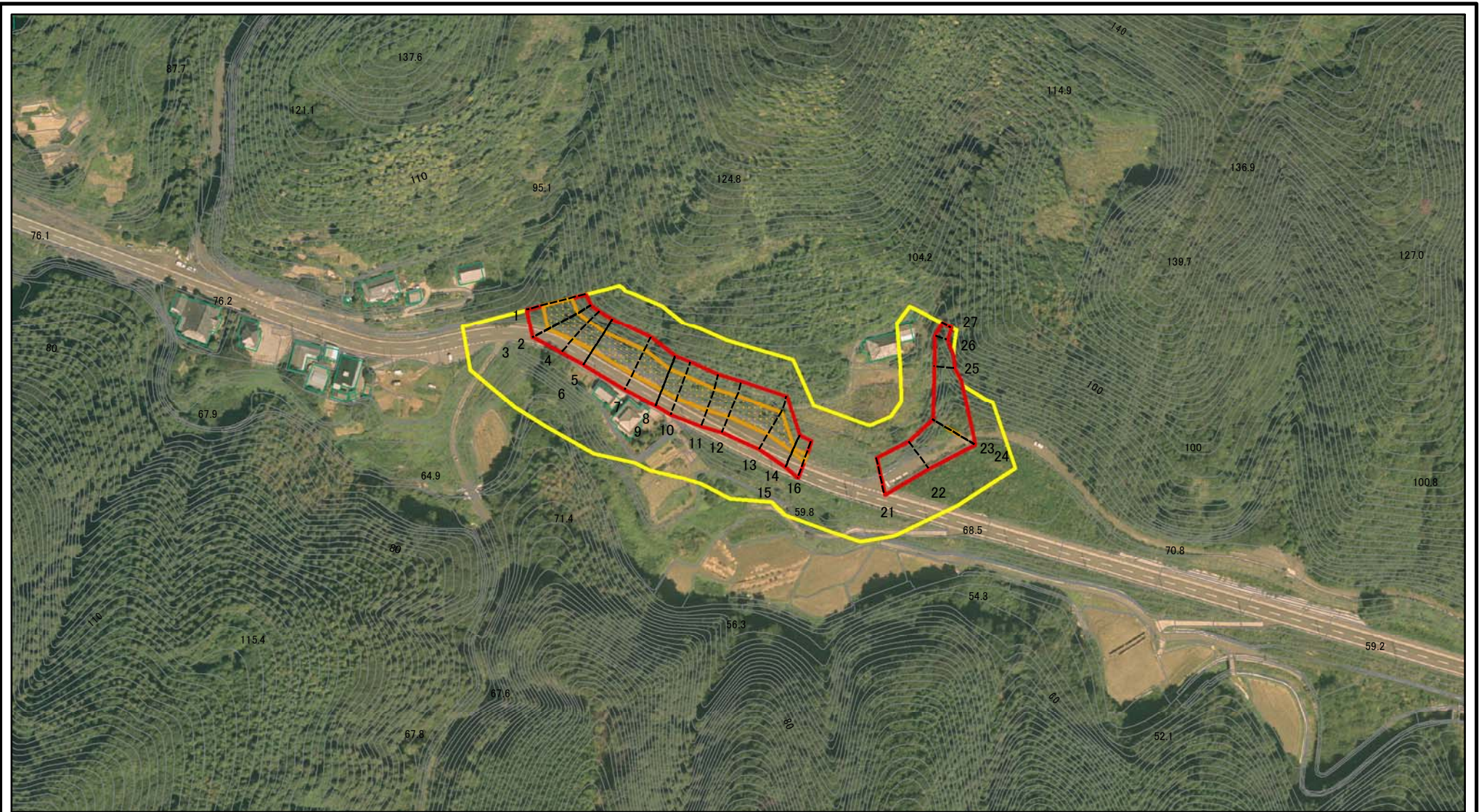
箇所名

塚場

所在地

茨城県常陸太田市棚谷町

土砂災害警戒区域等の指定の公示に係る図書(その2)



図中の数字は横断測線番号を示す

様式-2(急) 土砂災害警戒区域・土砂災害特別警戒区域 区域図(その1)	土砂災害防止法施行令第二条の基準に該当する区域		土 縮尺 1:2,500	自然現象の種類	急傾斜地の崩壊	箇所番号	362-II-113
	土砂災害防止法施行令第三条の基準に該当する区域			告示番号	茨城県告示89号	箇所名	塚場
	土砂等の(移動)高さが1m以下の場合、土砂等の移動による力が100kN/m ² を超える区域			告示年月日	平成28年1月21日	所在地	茨城県常陸太田市棚谷町
	土砂等の堆積の高さが3mを超える区域						
	それ以外の区域						