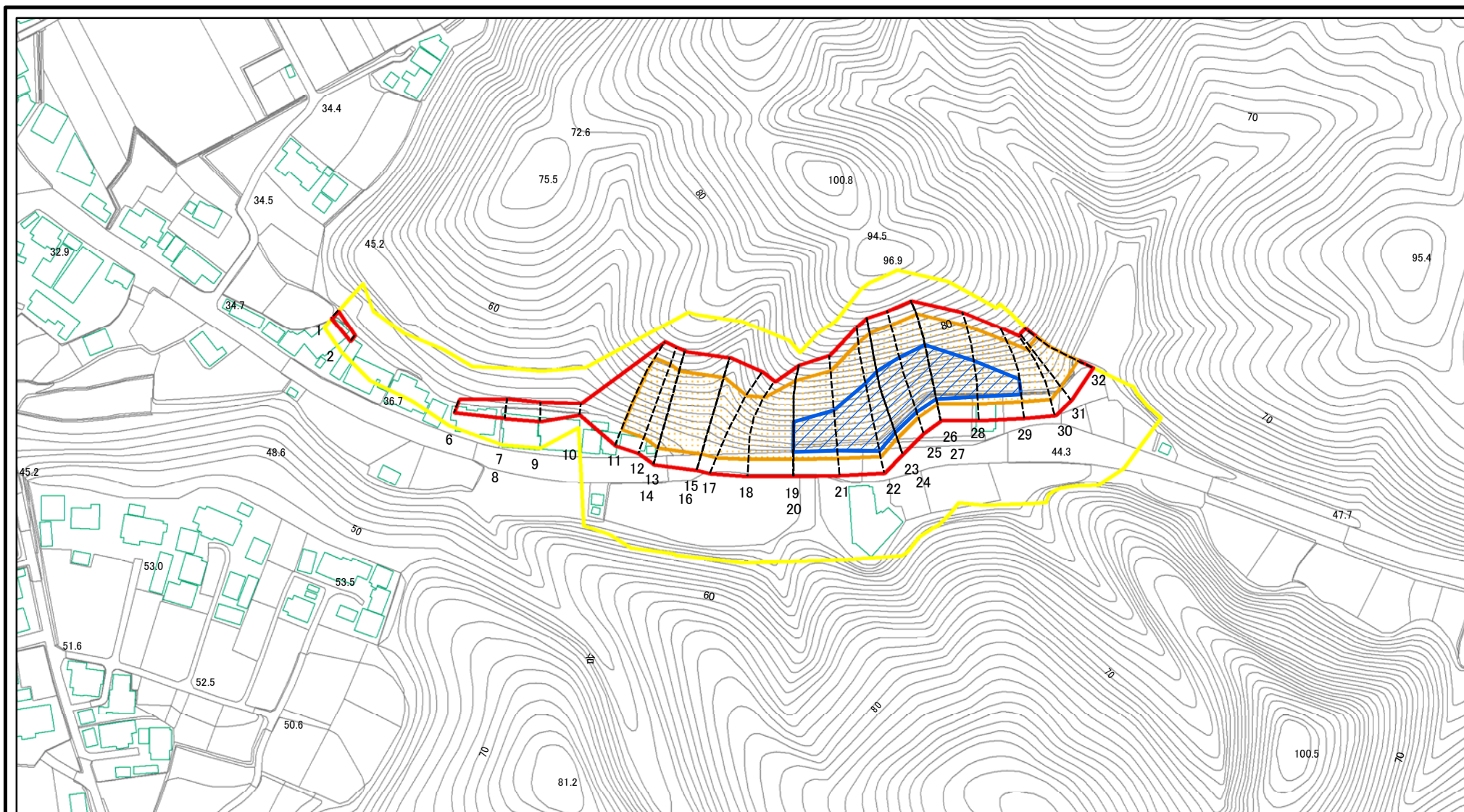


# 土砂災害警戒区域等の指定の公示に係る図書(その2)



0 25 50 100  
m

図中の数字は横断測線番号を示す

様式-2(急)

土砂災害警戒区域・土砂災害特別警戒区域  
区域図(その1)

土砂災害防止法施行令第二条の基準に該当する区域

土砂災害防止法  
施行令第三条の  
基準に該当する  
区域



±

縮尺

1:2,500

自然現象  
の種類

急傾斜地の崩壊

告示番号

茨城県告示89号

告示年月日

平成28年1月21日

箇所番号

362-II-128

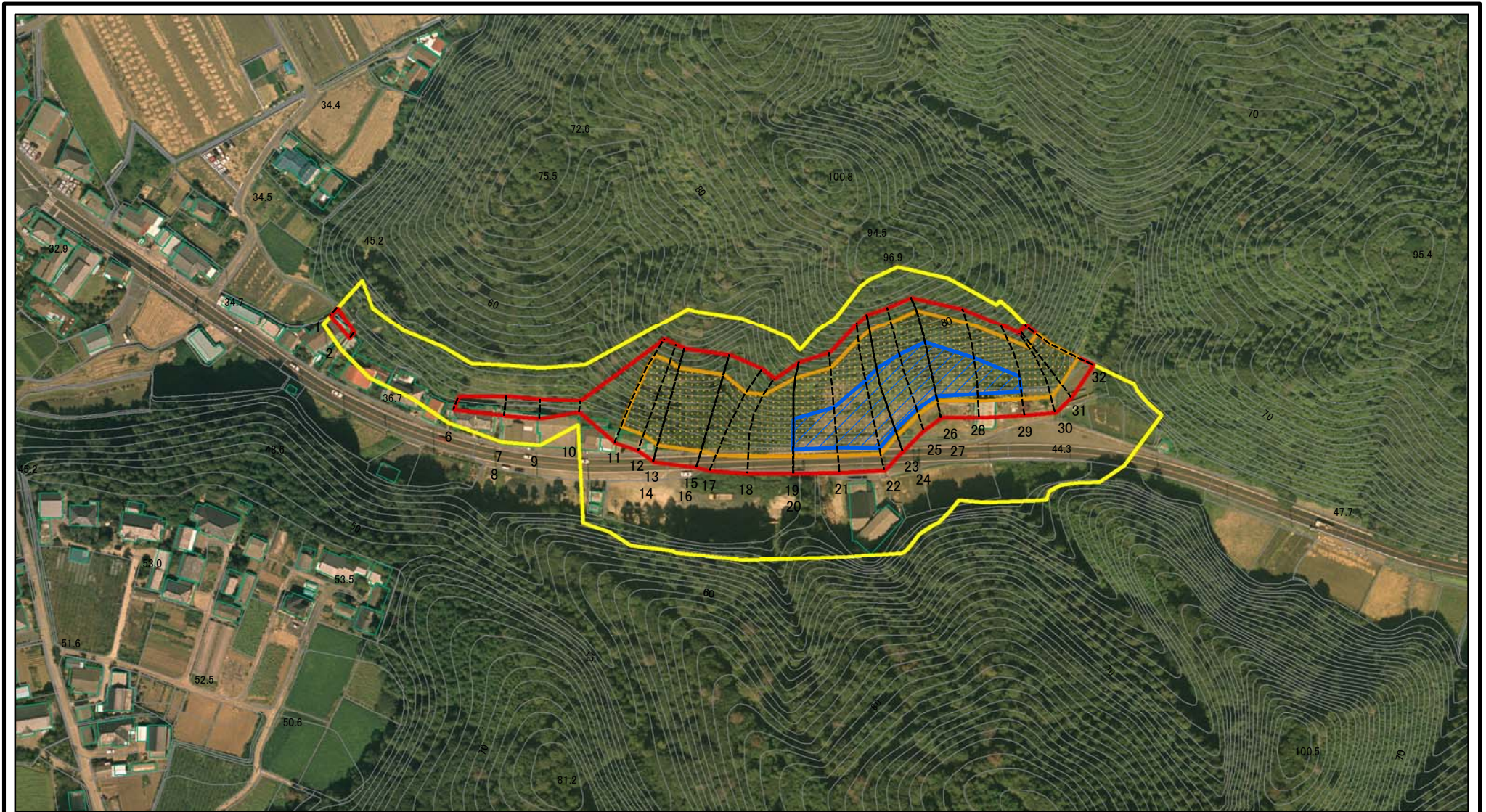
箇所名

稲荷前

所在地

茨城県常陸太田市和田町

# 土砂災害警戒区域等の指定の公示に係る図書(その2)



図中の数字は横断測線番号を示す

様式-2(急)

土砂災害警戒区域・土砂災害特別警戒区域  
区域図(その1)

|                         |  |
|-------------------------|--|
| 土砂災害防止法施行令第二条の基準に該当する区域 |  |
| 土砂災害防止法施行令第三条の基準に該当する区域 |  |
| それ以外の区域                 |  |

|          |
|----------|
| <b>土</b> |
| 縮尺       |
| 1:2,500  |

|         |            |      |             |
|---------|------------|------|-------------|
| 自然現象の種類 | 急傾斜地の崩壊    | 箇所番号 | 362-II-128  |
| 告示番号    | 茨城県告示89号   | 箇所名  | 稲荷前         |
| 告示年月日   | 平成28年1月21日 | 所在地  | 茨城県常陸太田市和田町 |