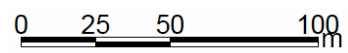
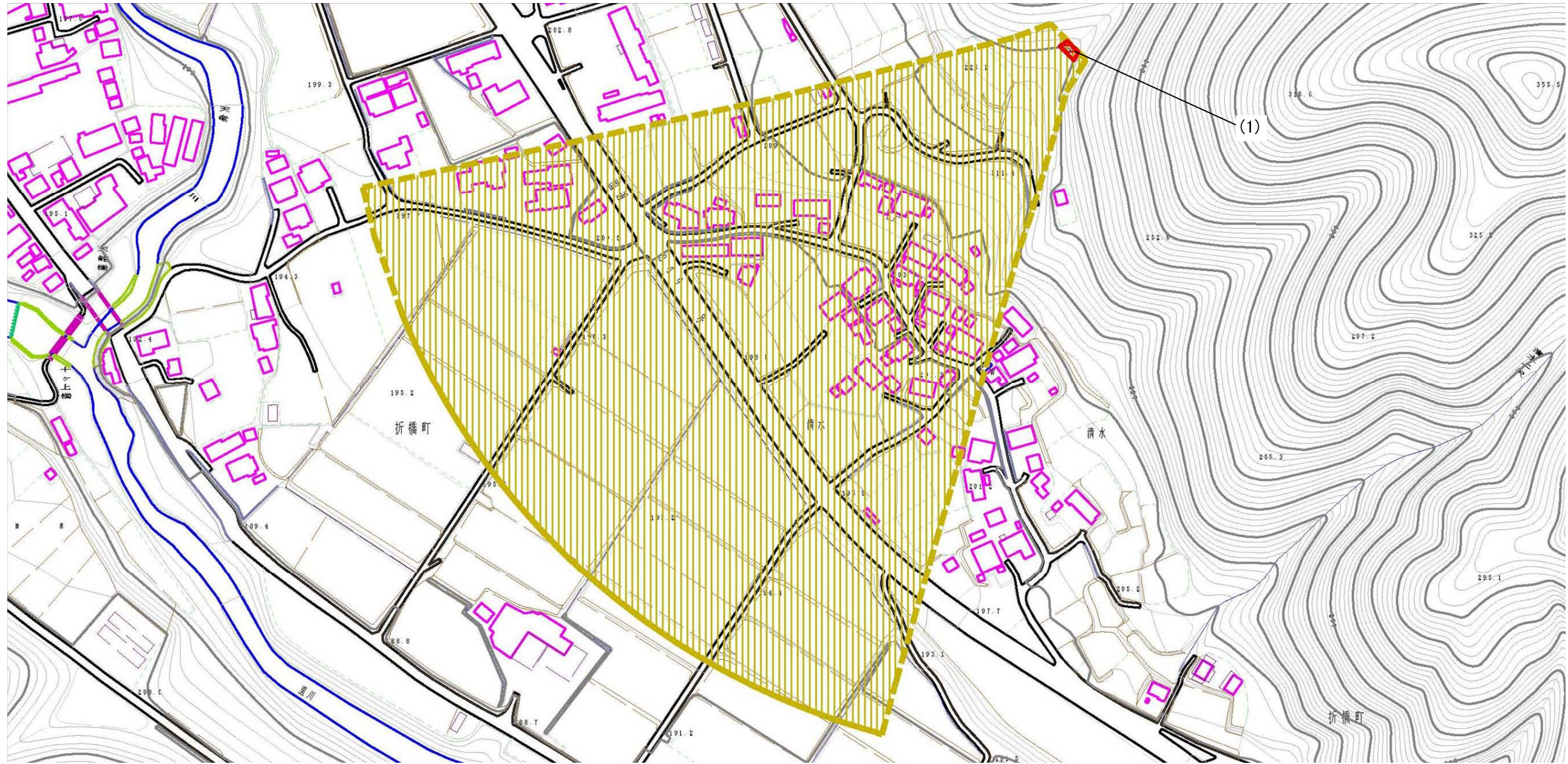
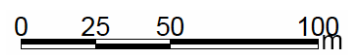
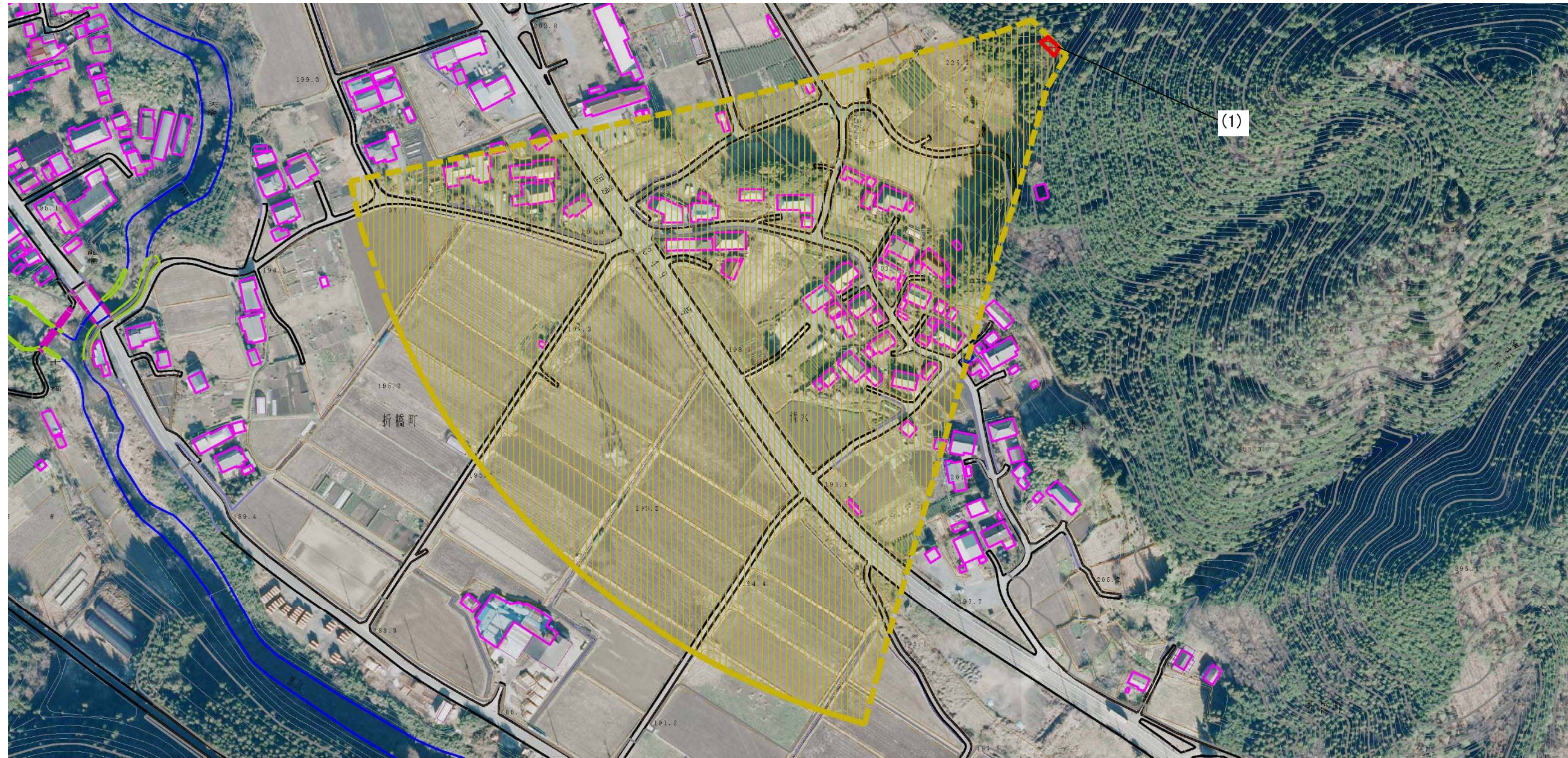


土砂災害警戒区域等の指定の公示に係る図書（その2）



|  |  |  |                    |                           |                        |
|--|--|--|--------------------|---------------------------|------------------------|
| 様式-2(土)<br>土砂災害警戒区域・土砂災害特別警戒区域<br>区域図(その1) | 土砂災害防止法施行令第二条の基準に該当する区域                                |  | N<br>縮尺<br>1:2,500 | 自然現象の種類<br>土石流            | 溪流番号<br>363-I-038      |
|  | 土砂災害防止法施行令第三条の基準に該当する区域                                |  |                    | 告示番号<br>茨城県告示第 270 号      | 溪流名<br>木の神沢            |
|  | 土石流の高さが1mを超える場合、土石等の移動による力が50kN/m <sup>2</sup> を超える区域  |  |                    | 告示年月日<br>平成 23 年 3 月 10 日 | 所在地<br>茨城県常陸太田市<br>折橋町 |
|  | 土石流の高さが1mを超える場合、土石等の移動による力が50kN/m <sup>2</sup> を超えない区域 |  |                    |                           |                        |
|  | その他の区域   |  |                    |                           |                        |

# 土砂災害警戒区域等の指定の公示に係る図書（その2）



|  |                         |  |                    |            |            |             |           |
|--|-------------------------|--|--------------------|------------|------------|-------------|-----------|
| 様式-2(土)<br>土砂災害警戒区域・土砂災害特別警戒区域<br>区域図(その1) | 土砂災害防止法施行令第二条の基準に該当する区域 |  | N<br>縮尺<br>1:2,500 | 自然現象の種類    | 土石流        | 溪流番号        | 363-I-038 |
|  | 土砂災害防止法施行令第三条の基準に該当する区域 |  |                    | 告示番号       | 茨城県告示第270号 | 溪流名         | 木の神沢      |
|  | その他の区域                  |  | 告示年月日              | 平成23年3月10日 | 所在地        | 茨城県常陸太田市折橋町 |           |