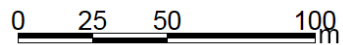
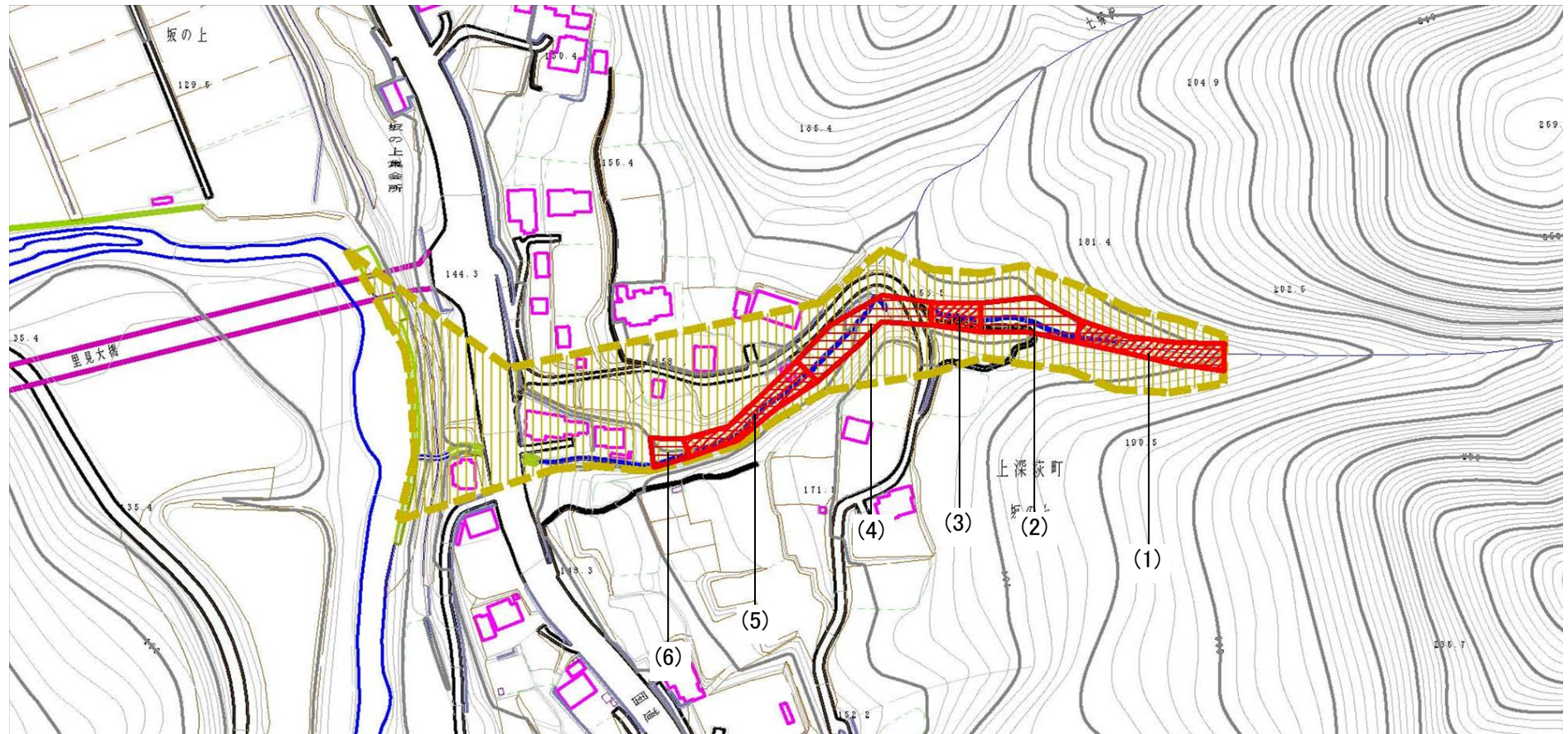


# 土砂災害警戒区域等の指定の公示に係る図書（その2）



様式-2(土)

土砂災害警戒区域・土砂災害特別警戒区域  
区域図(その1)

土砂災害防止法施行令第二条の基準に該当する区域

土砂災害防止法施行令第三条の基準に該当する区域

土石流の高さが1mを超える場合、土石等の移動による力が50kN/m<sup>2</sup>を超える区域

土石流の高さが1mを超える場合、土石等の移動による力が50kN/m<sup>2</sup>を超えない区域

その他の区域



縮尺  
1:2,500

自然現象の種類

告示番号

告示年月日

土石流

茨城県告示第 270 号

平成 23 年 3 月 10 日

溪流番号

溪流名

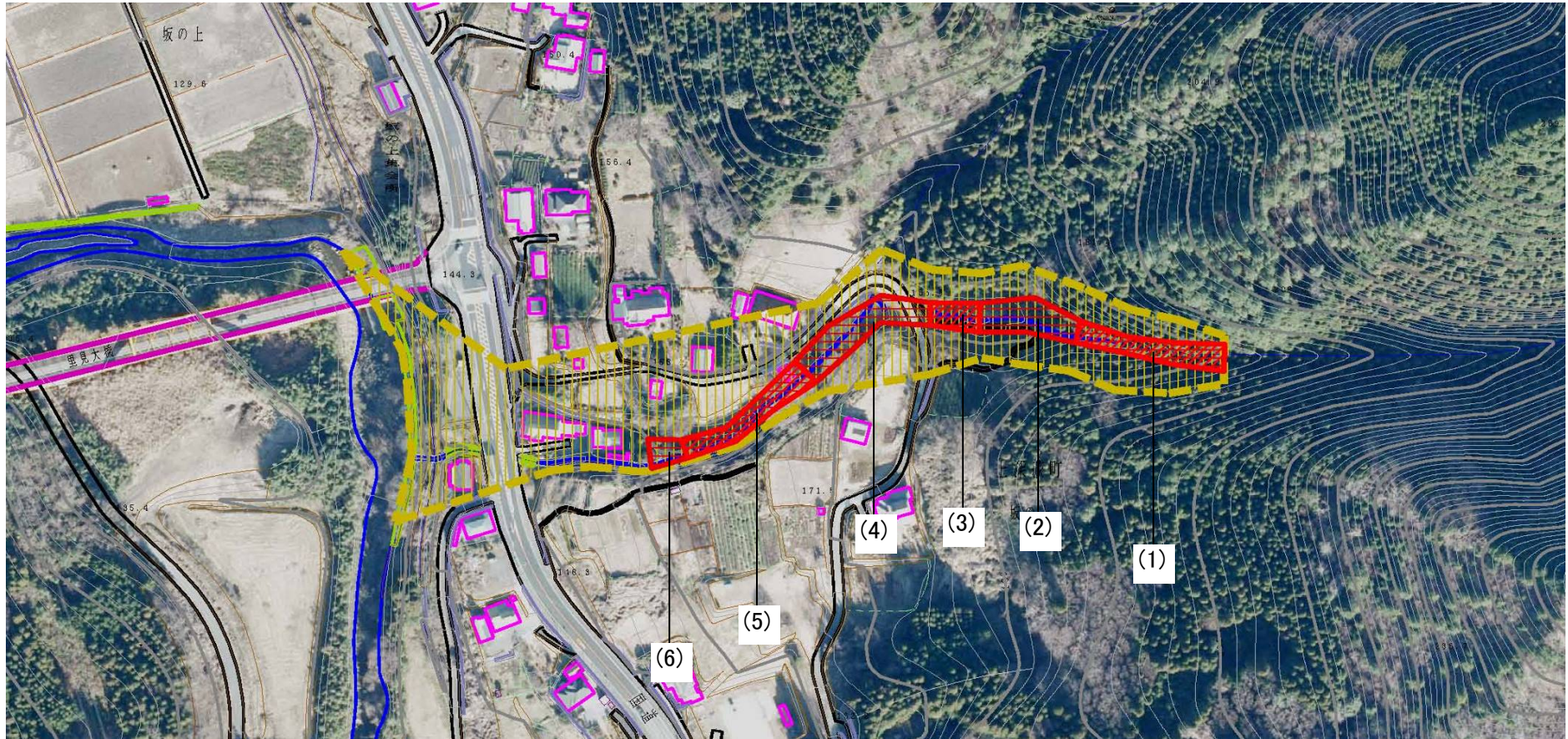
所在地

363-I-047-1

土塚沢

茨城県常陸太田市  
上深萩町

# 土砂災害警戒区域等の指定の公示に係る図書（その2）



0 25 50 100m

様式-2(土)

土砂災害警戒区域・土砂災害特別警戒区域  
区域図(その1)

土砂災害防止法施行令第二条の基準に該当する区域

土砂災害防止法施行令第三条の基準に該当する区域

土石流の高さが1mを超える場合、土石等の移動による力が50kN/m<sup>2</sup>を超える区域

土石流の高さが1mを超える場合、土石等の移動による力が50kN/m<sup>2</sup>を超えない区域

その他の区域



N



縮尺  
1:2,500

自然現象の種類

告示番号

告示年月日

土石流

茨城県告示第 270 号

平成 23 年 3 月 10 日

溪流番号

溪流名

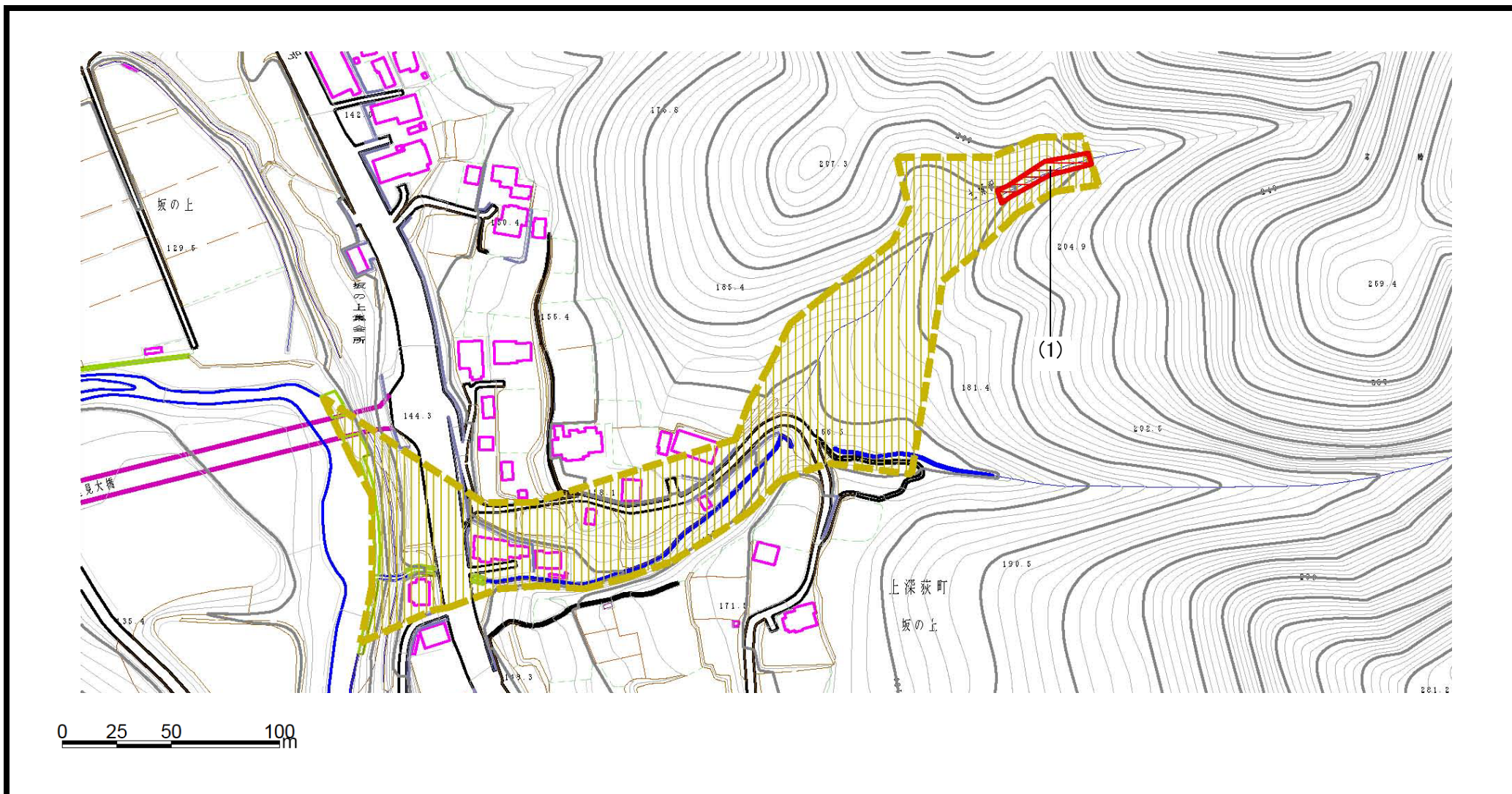
所在地

363-I-047-1

土塚沢

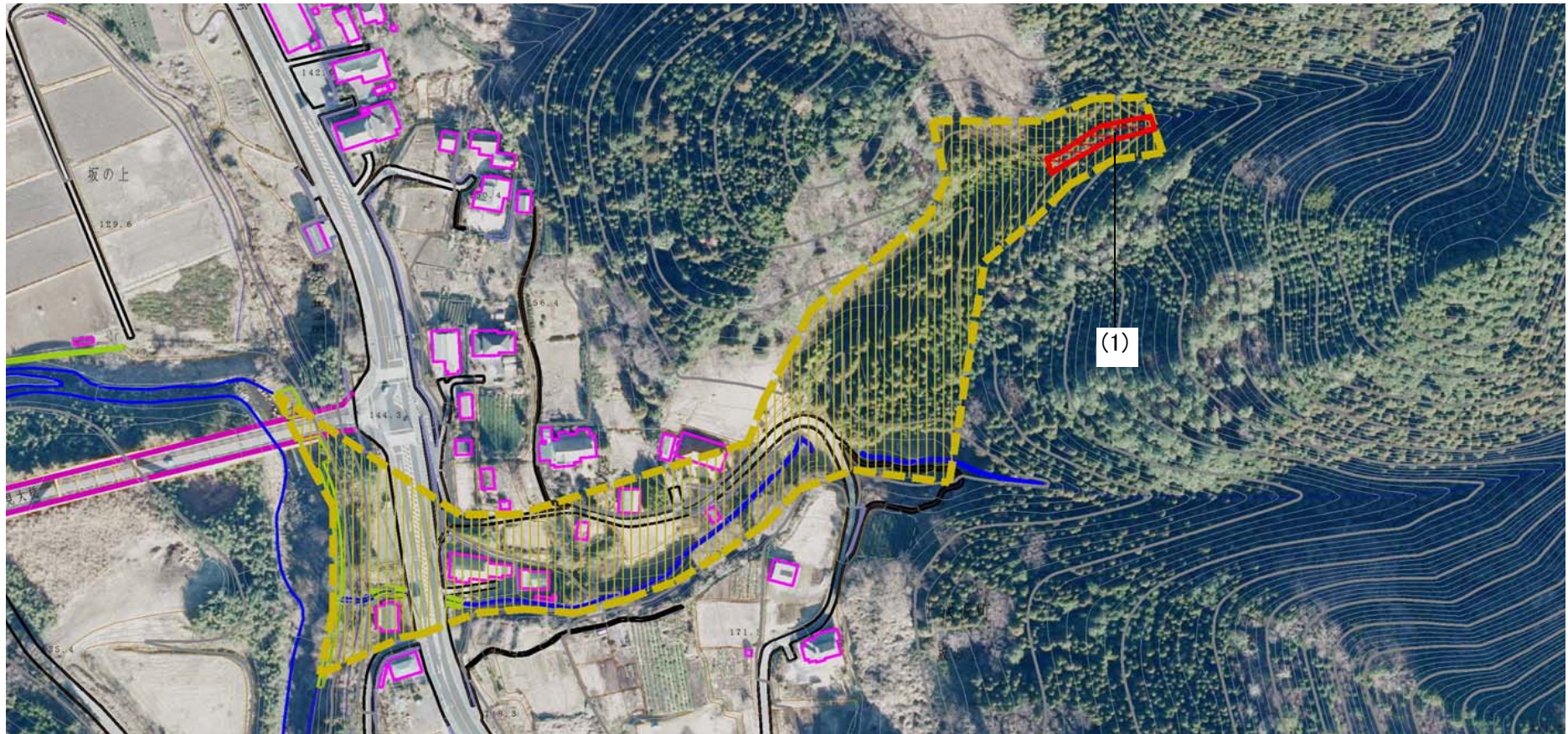
茨城県常陸太田市  
上深荻町

# 土砂災害警戒区域等の指定の公示に係る図書（その2）



様式-2(土) 土砂災害警戒区域・土砂災害特別警戒区域 区域図(その1)	土砂災害防止法施行令第二条の基準に該当する区域		N 縮尺 1:2,500	自然現象の種類	土石流	溪流番号	363-I-047-2
	土砂災害防止法施行令第三条の基準に該当する区域			告示番号	茨城県告示第 270 号	溪流名	土塚沢
	その他の区域			告示年月日	平成 23 年 3 月 10 日	所在地	茨城県常陸太田市 上深荻町

# 土砂災害警戒区域等の指定の公示に係る図書（その2）



0 25 50 100m

様式-2(土)

土砂災害警戒区域・土砂災害特別警戒区域  
区域図(その1)

土砂災害防止法施行令第二条の基準に該当する区域



自然現象  
の種類

土石流

溪流番号

363-I-047-2

土砂災害防止  
法施行令第三  
条の基準に該  
当する区域

土石流の高さが1mを超える場合、土石等の  
移動による力が50kN/m<sup>2</sup>を超える区域



縮尺  
1:2,500

告示番号

茨城県告示第 270 号

溪流名

土塚沢

土石流の高さが1mを超える場合、土石等の  
移動による力が50kN/m<sup>2</sup>を超えない区域



告示年月日

平成 23 年 3 月 10 日

所在地

茨城県常陸太田市  
上深荻町

その他の区域

