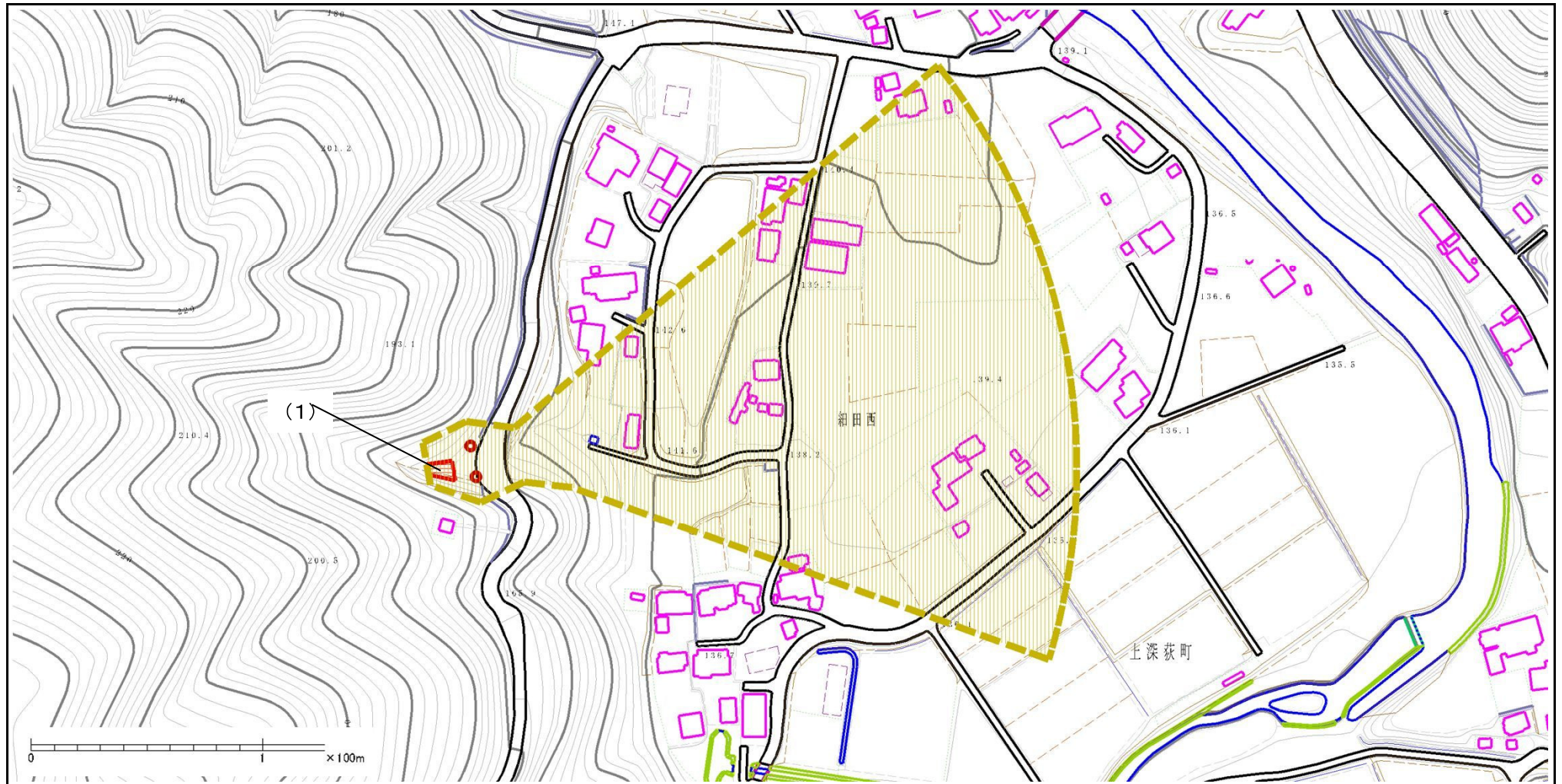
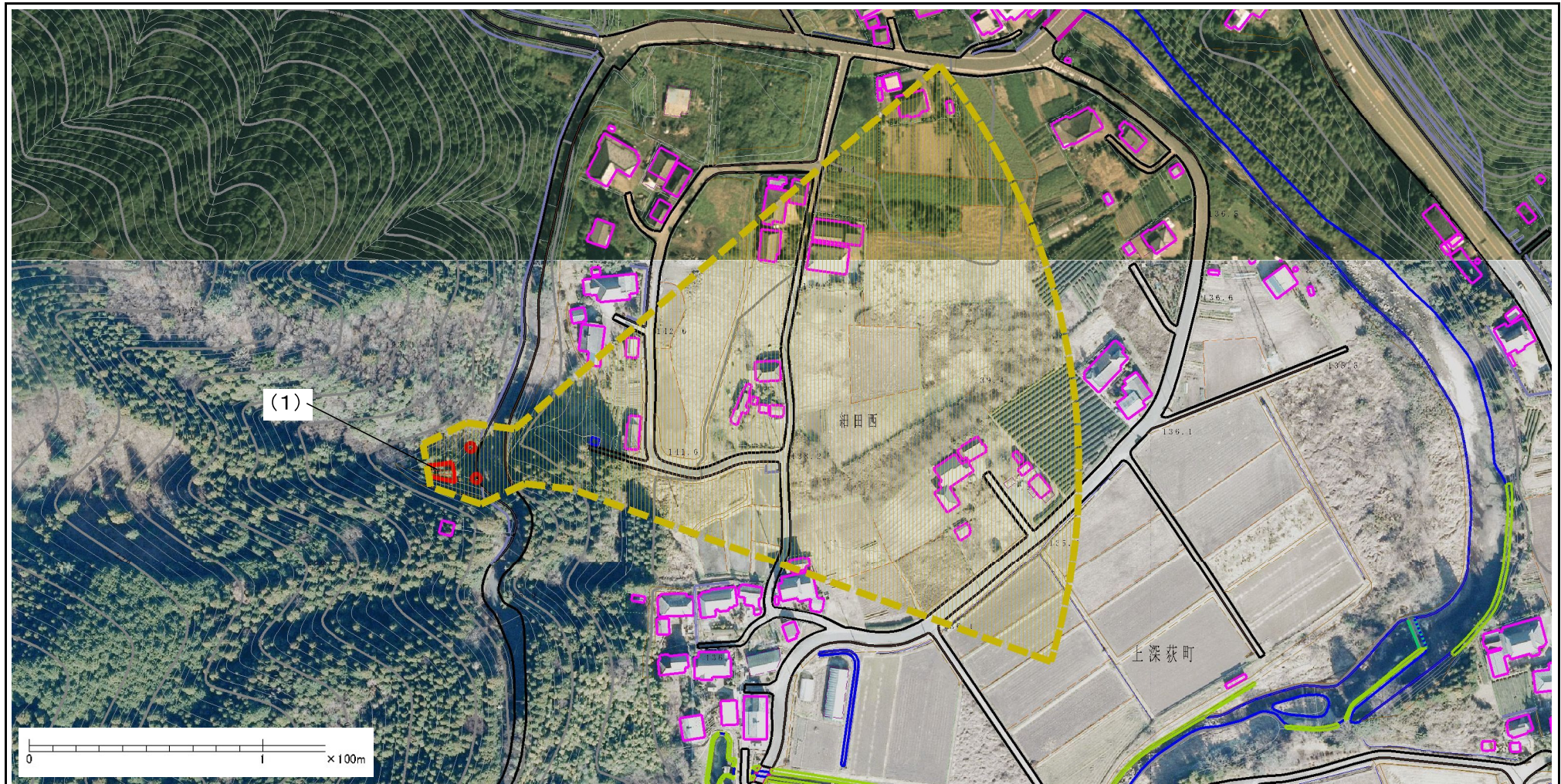


土砂災害警戒区域等の指定の公示に係る図書（その2）



様式-2（土） 土砂災害警戒区域・土砂災害特別警戒区域図（その1）	土砂災害防止法施行令第二条の基準に該当する区域		N 縮尺 1:2,500	自然現象の種類	土石流	溪流番号	363-II-001
	土砂災害防止法施行令第三条の基準に該当する区域	 		告示番号	茨城県告示第417号	溪流名	細田西下沢
	それ以外の区域	告示年月日		平成28年3月31日	所在地	常陸太田市上深荻町	

土砂災害警戒区域等の指定の公示に係る図書（その2）



様式-2 (土) 土砂災害警戒区域・土砂災害特別警戒区域 区域図 (その1)	土砂災害防止法施行令第二条の基準に該当する区域		N 	自然現象 の種類	土石流	溪流番号	363-II-001
	土砂災害防止法施行令第三条の基準に該当する区域			縮尺 1:2,500	告示番号	茨城県告示第417号	溪流名
	それ以外の区域		告示年月日		平成28年3月31日	所在地	常陸太田市上深荻町