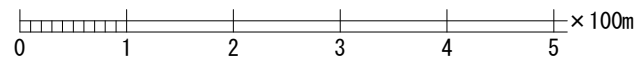
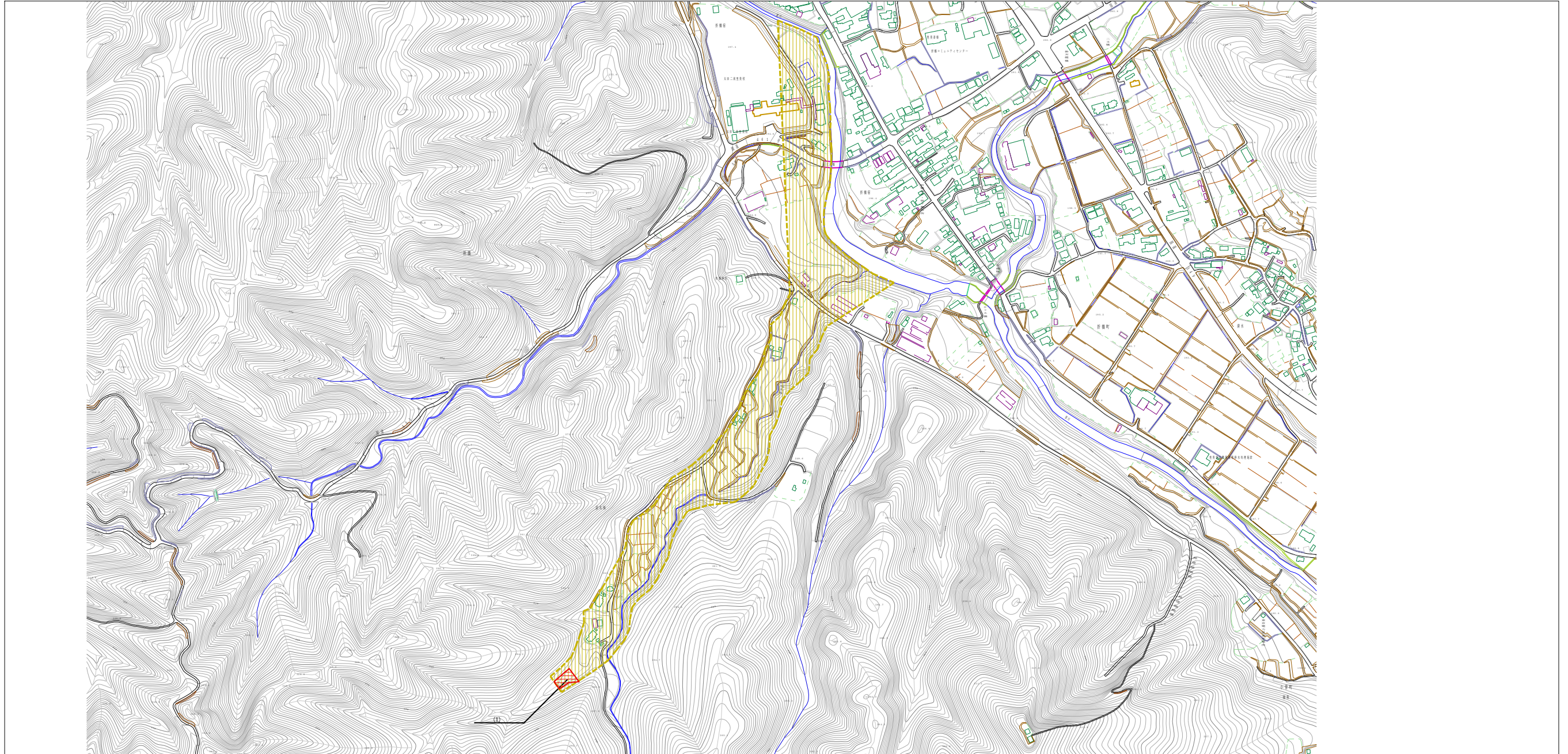
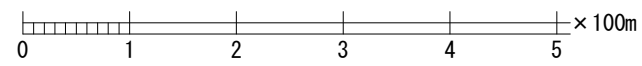
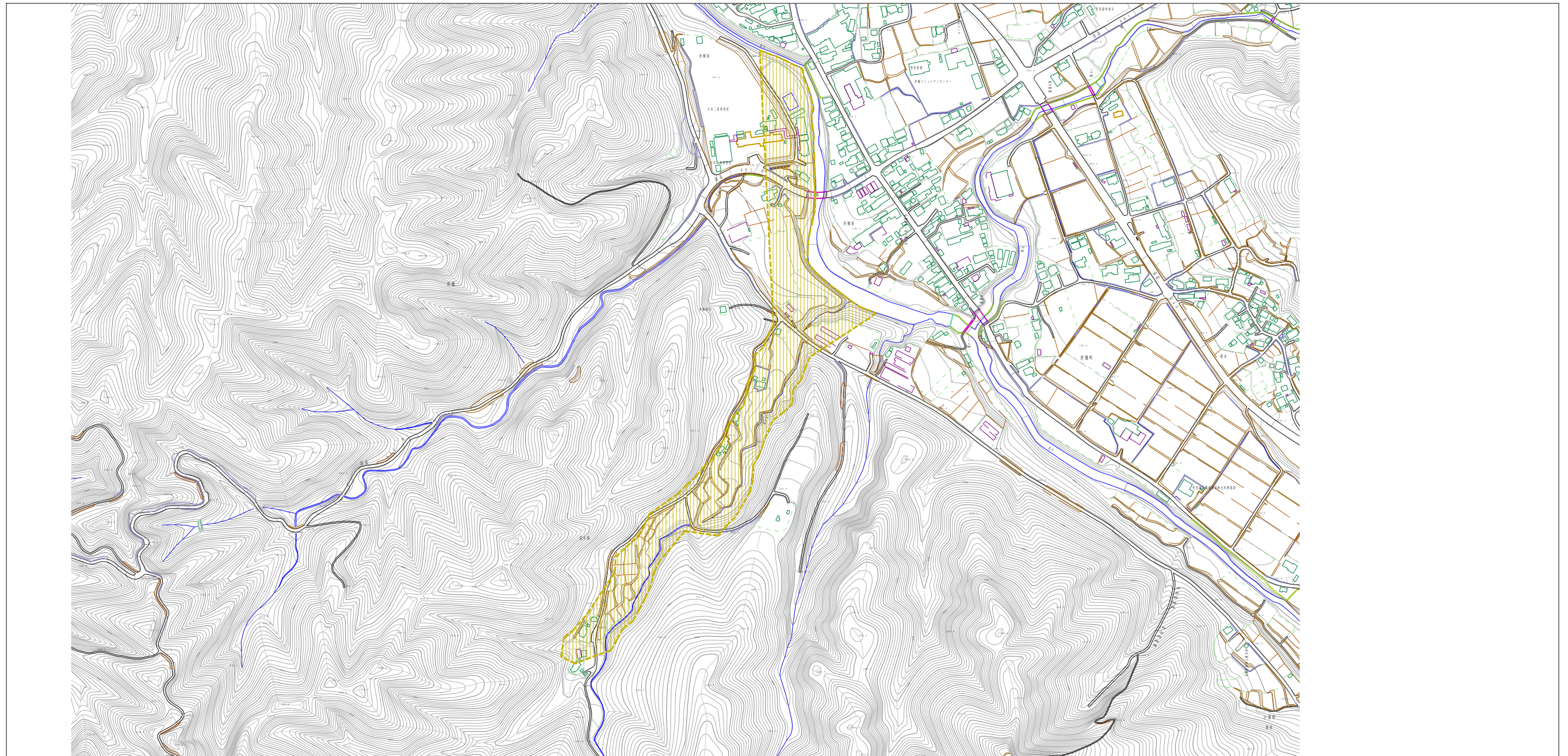


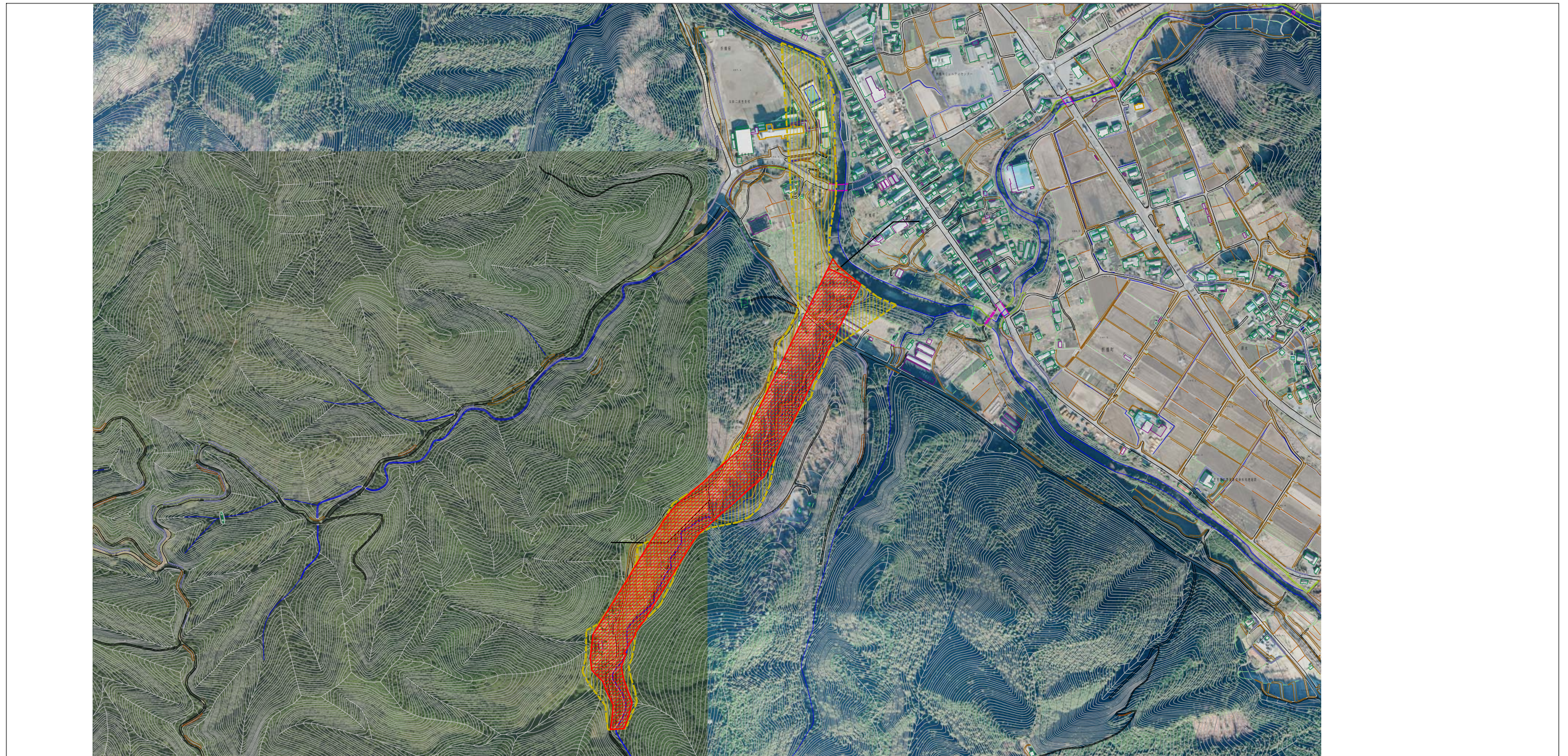
種別-2 (土)	土砂災害警戒区域等指定区域図	1:2,500	告示番号	深沢番号	深沢名	深沢番号
土砂災害警戒区域・土砂災害特別警戒区域	告示番号	縮尺	深沢番号	深沢名	深沢番号	深沢名
区域図(その1)	告示年月日	縮尺	告示年月日	告示年月日	告示年月日	告示年月日
			平成28年3月31日	所在	所在	所在
				茨城県常陸太田市新橋町		



様式-2 (土) 土砂災害警戒区域・土砂災害特別警戒区域 区域図 (その1)	国土交通省 国土政策局 国土政策課 国土政策課長 官制 国土交通省 国土政策局 国土政策課 国土政策課長 官制 国土交通省 国土政策局 国土政策課 国土政策課長 官制		図例 縮尺 1:2,500 告示番号 告示年月日	土石流 茨城県告示第417号 平成28年3月31日	深沢番号 深沢名 所在地
	国土交通省 国土政策局 国土政策課 国土政策課長 官制 国土交通省 国土政策局 国土政策課 国土政策課長 官制 国土交通省 国土政策局 国土政策課 国土政策課長 官制	363-II-013-2 永久保沢 茨城県豊後太田市折橋町			
	国土交通省 国土政策局 国土政策課 国土政策課長 官制 国土交通省 国土政策局 国土政策課 国土政策課長 官制 国土交通省 国土政策局 国土政策課 国土政策課長 官制	告示年月日 告示年月日 告示年月日			告示年月日 告示年月日 告示年月日
	国土交通省 国土政策局 国土政策課 国土政策課長 官制 国土交通省 国土政策局 国土政策課 国土政策課長 官制 国土交通省 国土政策局 国土政策課 国土政策課長 官制	告示年月日 告示年月日 告示年月日			告示年月日 告示年月日 告示年月日



様式-2 (土)	国土交通省 国土院 国土政策課 国土政策課 国土政策課	1:2,500	1/2,500	告示番号	茨城県告示第417号	深沢名	板久保沢	深沢番号	363-II-013-3
土砂災害警戒区域・土砂災害特別警戒区域 区域図（その1）	国土院 国土政策課 国土政策課 国土政策課	縮尺	縮尺	告示年月日	平成28年3月31日	所在地	茨城県常陸太田市折橋町		



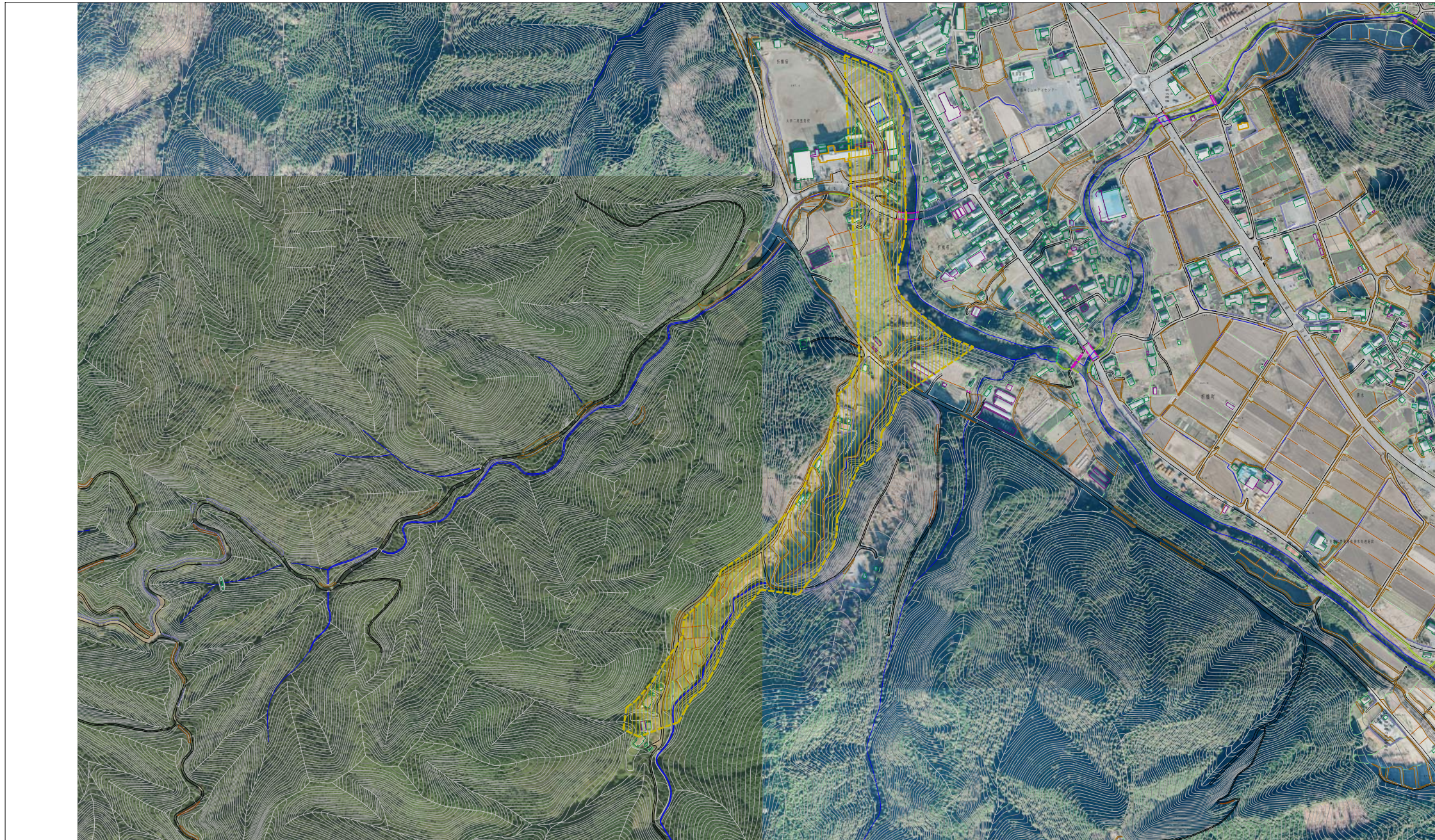
0 1 2 3 4 5  $\times 100m$

参考資料	国土院 国土院 国土院	1:2,500	告示番号	茨城県告示第417号	深沢名	板久保沢	深沢番号	363-II-013-1
			告示年月日	平成28年3月31日	所在地	茨城県常陸太田市新橋町		



0 1 2 3 4 5 × 100m

参考資料	国土院 国土院 国土院	1:2,500	告示番号	茨城県告示第417号	深沢名	板久保沢	深沢番号	363-II-011-2
	国土院 国土院 国土院	縮尺	告示年月日	平成28年3月31日	所在地	茨城県常陸太田市新橋町		



0 1 2 3 4 5  $\times 100m$

参考資料	国土院 国土院 国土院	1:2,500	告示番号	茨城県告示第417号	深沢名	板久保沢	深沢番号	363-II-011-3
	国土院 国土院 国土院	縮尺	告示年月日	平成28年3月31日	所在地	茨城県常陸太田市新橋町		