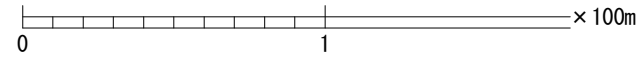
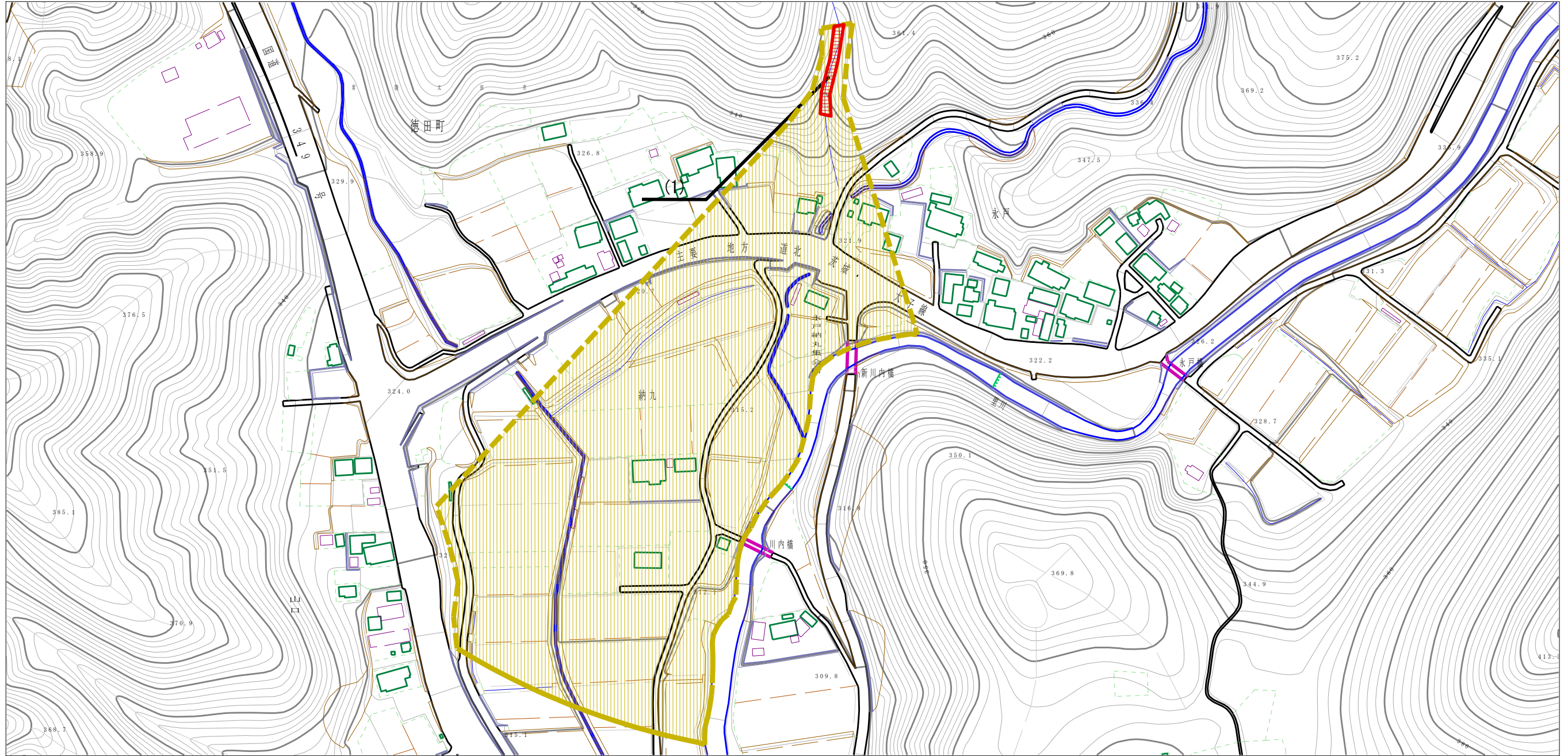
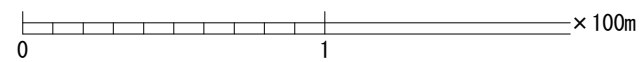
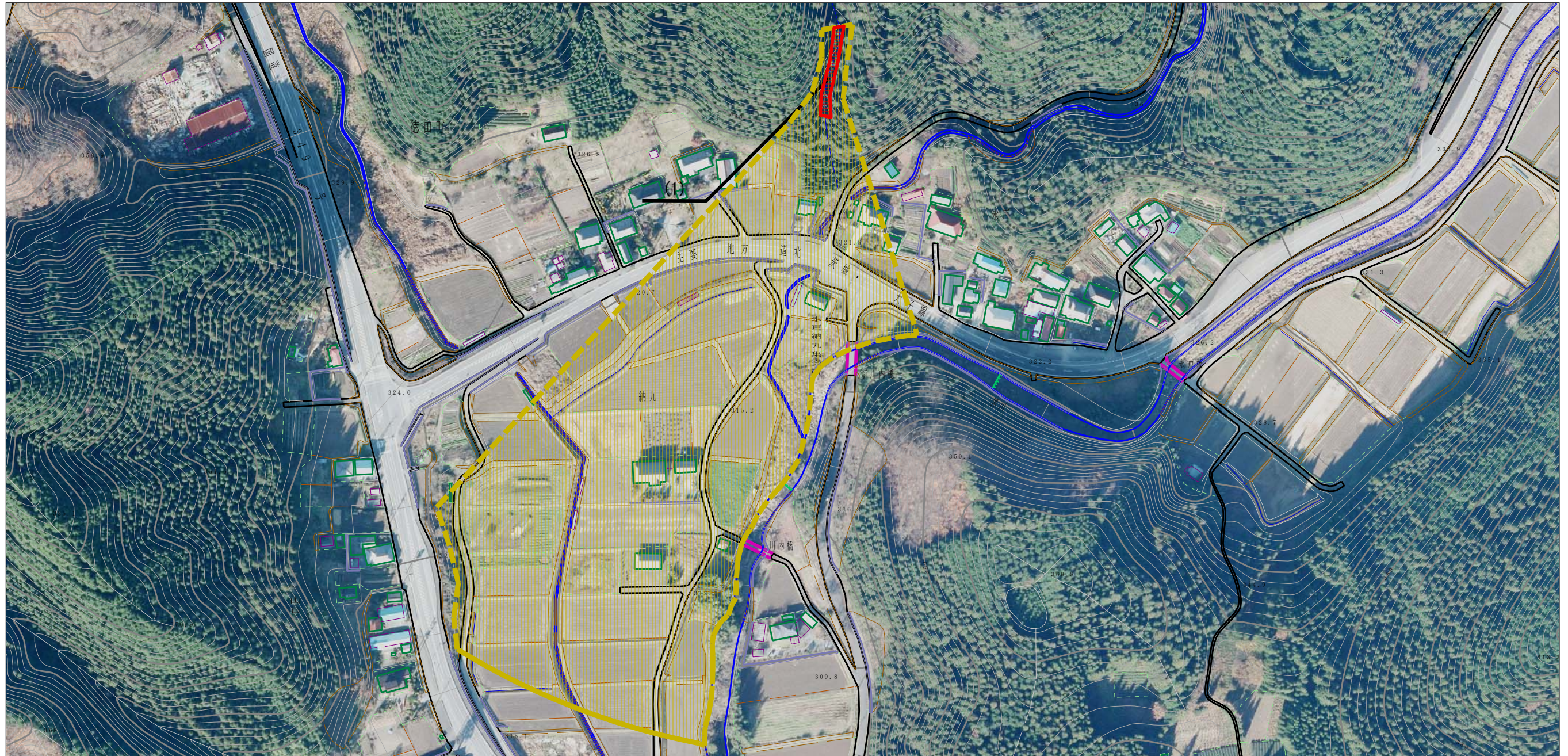


土砂災害警戒区域等の指定の公示に係る図書（その2）



様式-2 (土) 土砂災害警戒区域・土砂災害特別警戒区域 区域図 (その1)	土砂災害防止法施行令第二条の基準に該当する区域		N 縮尺 1:2,500	自然現象の種類 土石流	溪流番号 363-II-022
	土砂災害防止法施行令第三条の基準に該当する区域			告示番号 茨城県告示第417号	溪流名 水戸沢
	それ以外の区域			告示年月日 平成28年3月31日	所在地 茨城県常陸太田市徳田町

参考資料 (その3)



参考資料	土砂災害防止法施行令第二条の基準に該当する区域		N 縮尺 1:2,500	自然現象の種類	土石流	溪流番号	363-II-022
	土砂災害防止法施行令第三条の基準に該当する区域			告示番号	茨城県告示第417号	溪流名	水戸沢
	それ以外の区域			告示年月日	平成28年3月31日	所在地	茨城県常陸太田市徳田町